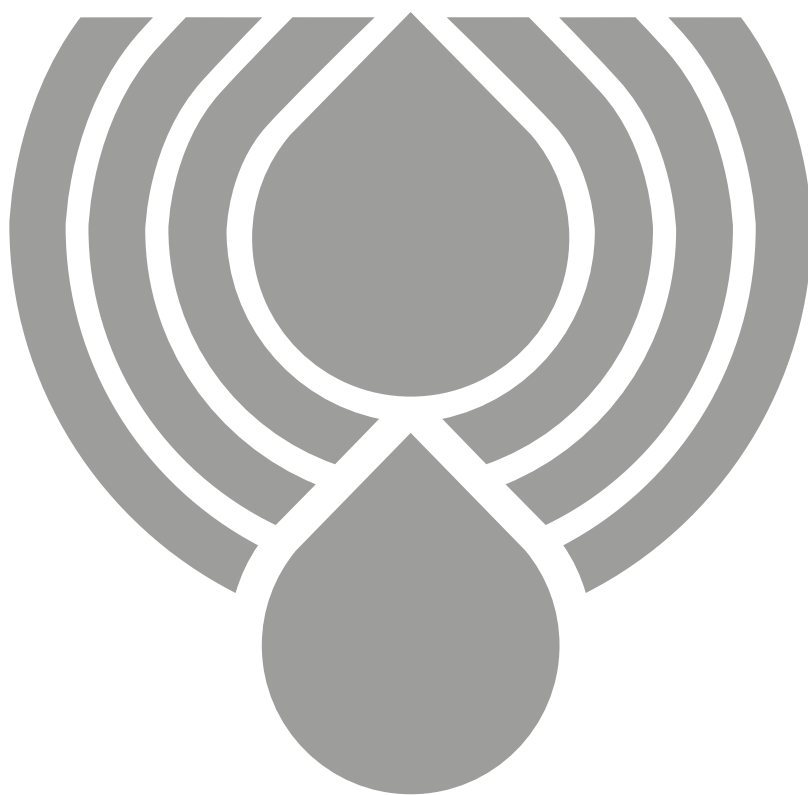


动力传动装置 技术



激情演绎

LMG

整体式钟形罩，适用于齿轮泵和小型活塞泵。



LDC

由两个以螺钉固定的部件组成，用于电机和泵。
适用于齿轮、活塞和螺杆泵。



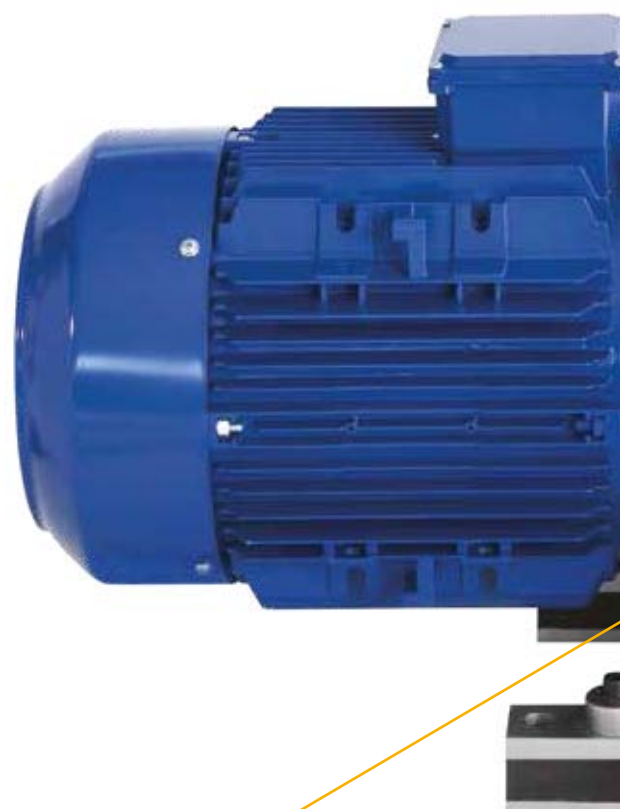
LMS

使用八边形丁腈橡胶阻尼环以降低泵与电机之间的振动所产生的噪声。



多部件

大型泵的模块化系统。
由电机法兰、适配器和泵法兰组合，该部件可灵活
组装成不同的组合。



SGEA-SGEG-SGES-SGDR

用于IEC电机和液压泵的弹性联轴器

- 铝制 SGEA 系列
- 铸铁 SGEG 系列
- 钢制 SGES 系列
- 钢制 SGDR 系列



EGE

用于扭矩传递的弹性体:

- 丁腈橡胶 EGE 系列
- 聚氨酯 EGE RR 系列



附件

PDMA

支撑马达-泵装置的安装脚，组装在钟形罩上



MPDR

阻尼杆，带有丁腈橡胶插件的安装导轨，适用于减震



检查孔

符合 DIN24339、直径为 275 毫米、350 毫米、400毫米和475毫米的检查孔



ANMA

用于电机-泵单元垂直安装的阻尼环



钟形罩

用于齿轮、活塞、叶片和螺杆泵



齿轮泵

IEC 标准电机	欧洲标准						德国标准——博世		
	0,5	1	2	3	3,5	4	ZB	ZF	ZG
IEC 63 Ø140 - d.11x23	●	●	●				●		
IEC 71 Ø160 - d.14x30	●	●	●				●		
IEC 80 Ø200 - d.19x40	●	●	●	●			●	●	
IEC 90 Ø200 - d.24x50	●	●	●	●			●	●	
IEC 100 Ø250 - d.28x60		●	●	●	●		●	●	
IEC 112 Ø250 - d.28x60		●	●	●	●		●	●	
IEC 132 Ø300 - d.38x80		●	●	●	●	●		●	●
IEC 160 Ø350 - d.42x110			●	●	●	●	●	●	●
IEC 180 Ø350 - d.48x110			●	●	●	●	●	●	●
IEC 200 Ø400 - d.55x110			●	●	●	●	●	●	●
IEC 225 Ø450 - d.60x140			●	●	●	●	●	●	●

IEC 标准电机	法兰 ISO 3019-2							SAE J 744									
	50 B2/B4	63 B2/B4	80 B2/B4	100 B2/B4	125 B2/B4	160 B2/B4	200 B2/B4	50-2 (A-A)	82-2 (A)	101-2 (B)	127-2 (C)	152-2 (D)	165-2 (E)	101-4 (B)	127-4 (C)	152-4 (D)	165-4 (E)
IEC 80 Ø200 - d.19x40	●	●	●	●				●	●								
IEC 90 Ø200 - d.24x50	●	●	●	●				●	●								
IEC 100 Ø250 - d.28x60	●	●	●	●	●			●	●	●				●			
IEC 112 Ø250 - d.28x60	●	●	●	●	●			●	●	●	●			●			
IEC 132 Ø300 - d.38x80			●	●	●	●			●	●	●			●	●		
IEC 160 Ø350 - d.42x110			●	●	●	●			●	●	●			●	●		
IEC 180 Ø350 - d.48x110			●	●	●	●			●	●	●			●	●		
IEC 200 Ø400 - d.55x110			●	●	●	●	●		●	●	●	●		●	●	●	
IEC 225 Ø450 - d.60x140			●	●	●	●	●			●	●	●	●	●	●	●	●
IEC 250 Ø550 - d.65x140			●	●	●	●	●				●	●	●	●	●	●	●
IEC 280 Ø550 - d.75x140					●	●	●				●	●	●	●	●	●	●
IEC 315 Ø660 - d.80x170					●	●	●				●	●	●	●	●	●	●
IEC 355 Ø800 - d.90x170					●	●	●				●	●	●	●	●	●	●

联轴器

- ✓ 100%轴覆盖
- ✓ 通过加入弹性体的方式降低噪音
- ✓ 有不同材料的弹性体



IEC 标准电机	铝	G25 UNI 5007 铸铁- C40 碳钢				
	ENAB 46100	轴	轴	轴	轴	轴
	ISO 3019-2	ISO 3019-2	ANSI B92.1A 1976	DIN 5480	DIN 5481	DIN 5482
IEC 80 Ø200 - d.19x40	●	●	●	●	●	●
IEC 90 Ø200 - d.24x50	●	●	●	●	●	●
IEC 100 Ø250 - d.28x60	●	●	●	●	●	●
IEC 112 Ø250 - d.28x60	●	●	●	●	●	●
IEC 132 Ø300 - d.38x80	●	●	●	●	●	●
IEC 160 Ø350 - d.42x110	●	●	●	●	●	●
IEC 180 Ø350 - d.48x110	●	●	●	●	●	●
IEC 200 Ø400 - d.55x110	●	●	●	●	●	●
IEC 225 Ø450 - d.60x140		●	●	●	●	●
IEC 250 Ø550 - d.65x140		●	●	●	●	●
IEC 280 Ø550 - d.75x140		●	●	●	●	●
IEC 315 Ø660 - d.80x170		●	●	●	●	●
IEC 355 Ø800 - d.90x170		●	●	●	●	●

钟形罩及联轴器

选型软件

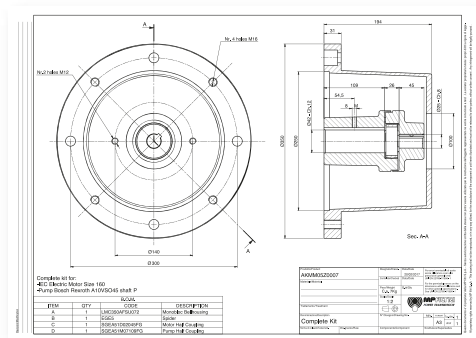
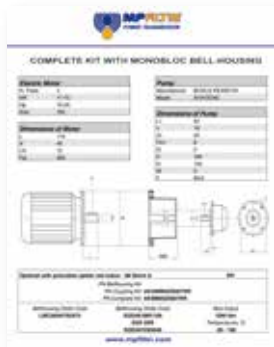
第一步

- 选择制造商：
 - 泵的类型
 - 泵的型号
- 选择电机电极：
 - 电机的类型
 - 电机尺寸
- 选择联轴器材料
- 点击“CLICK HERE TO PROCEED”
- 为您的应用选择最佳解决方案



第二步

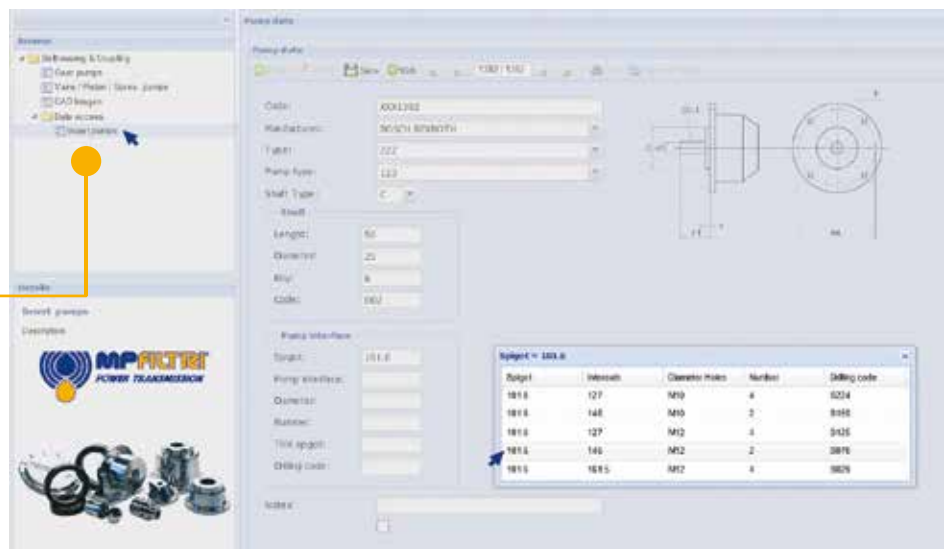
- 下载您的解决方案的 PDF 数据表和 DXF 图纸



如果在系统上找不到相应的泵？

新特征!!

- 在“INSERT PUMP”插入泵的尺寸，并按照说明完成联轴器部件代码





遍及世界的网络



总部

8 家分公司

超过 300 家经销商

德国
法国
美国
俄罗斯

中国
英国
印度
加拿大



激情演绎

www.mpfiltri.com