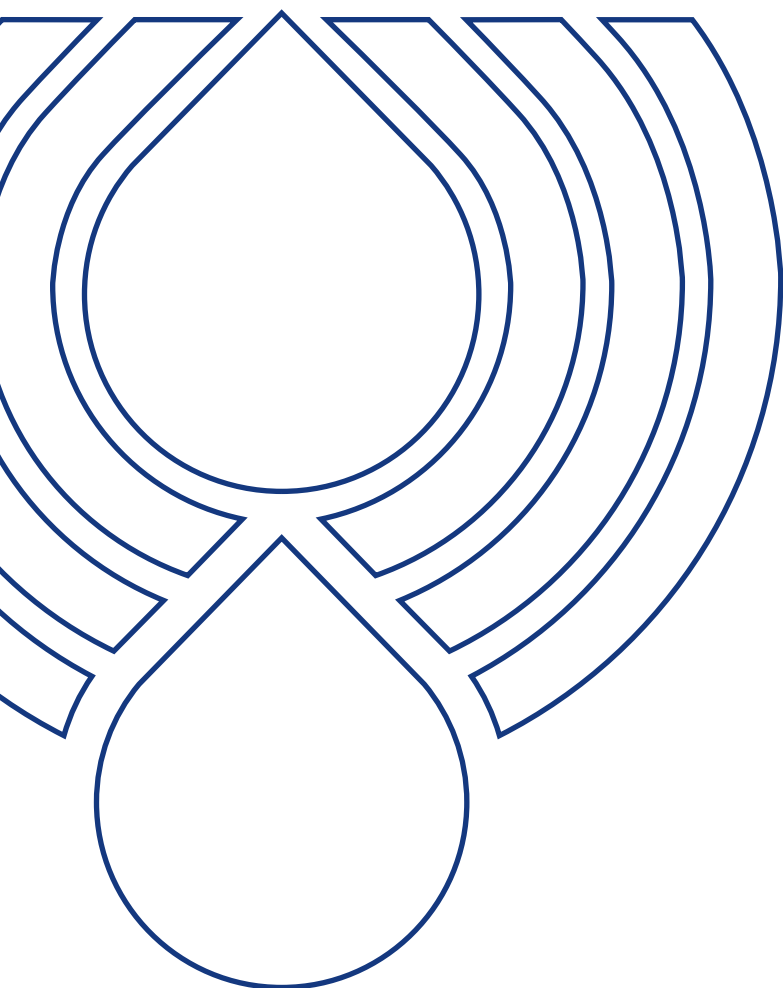


# 油箱附件

空气呼吸器和加油帽



PASSION TO PERFORM







液压过滤设备领域的全球领军企业。

我们成立于1964年，当时布鲁诺·帕索托 (Bruno Pasotto) 决定针对仍有待充分开发的市场需求，研究、设计、开发、生产和销售各种能够满足各行各业制造商要求的液压过滤器。

我们的产品质量，与主要国际生产商相比的极高竞争力以及我们不断进行的研究，设计和开发活动，使我们成为了液压过滤领域的全球领导者。

我们在市场上已有50多年的历史，在定义行业方面发挥了举足轻重的决定性作用，到目前为止，我们已经能够控制整个生产链，监控所有制造过程以确保卓越的质量标准并提供具体的服务。满足客户和市场快速发展的需求的解决方案。

## 市场领导者



我们的工作基于先进技术和精细工艺的巧妙结合，按特定的市场需求定制产品，高度重视创新和质量，并遵循行业标准和特殊产品制造的每一个步骤，充分尊重客户的期望。



我们以客户为导向的理念使我们能够快速满足所有客户的要求，并通过个性化产品使我们充满活力和灵活性。不断控制和监控整个生产过程的可能性，这一点对保证产品质量而言至关重要。

## 全球布局

我们的国外分支机构使我们能够提供多元化的产品，使我们能够成功面对国际竞争的严峻挑战，并在当地保持稳定的影响。

集团拥有 **9** 个业务分支机构



## 技术

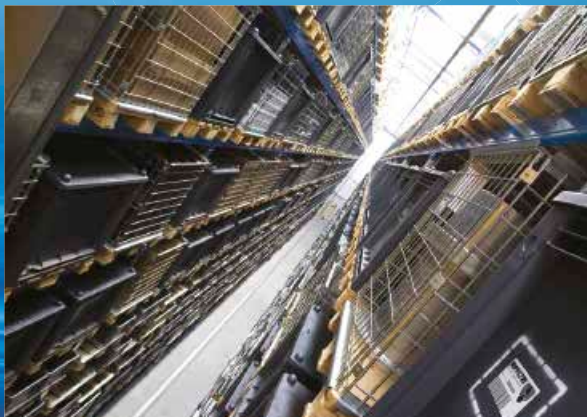
我们对卓越质量和技术创新的不懈追求使我们能为许多领域的应用提供最佳解决方案和服务，包括传统工业、测试台、润滑、重型机械、可再生能源、海军工程、海上工程、航空系统、新兴技术和行走机械（即拖拉机、挖掘机、混凝土泵、平台）。





## 和生产

我们高水平的技术专业知识意味着我们可以完全依靠我们自己的资源，而无需求助于外部提供商。因此，这使我们能够满足日益增长的客户需求，同时利用我们不断更新的机器和设备系列，配备全自动工作站，能够24小时生产。





**吸油  
过滤器**

最高可达  
875 l/min

安装位置：  
-浸没在油箱中  
-管路  
-在带关闭阀的油箱中  
-在具备吸入高差的油箱中

**回油  
过滤器**

最大流量可达  
3000 l/min

压力  
最高可达20bar  
  
安装位置：  
-管路  
-油箱顶部  
-单筒和双筒设计

**回油/  
吸油  
过滤器**

最大流量可达  
300 l/min

压力  
最高可达80bar  
  
安装位置：  
-管路  
-油箱顶部

**旋装过滤器  
流量**

最高可达  
365 l/min

压力  
最高可达35bar  
  
安装位置：  
-管路  
-油箱顶部

**低压&中压  
过滤器**

最大流量可达  
3000 l/min

压力  
最高可达80bar  
  
安装位置：  
-管路  
-模块式安装  
-单筒和双筒设计

**高压  
过滤器**

最大流量可达  
750 l/min

压力  
从110bar到560bar  
  
安装位置：  
-管路  
-模块式  
-单筒和双筒设计



## 产品范围

MP Filtri 可为全球市场提供广泛的产品系列，适用于所有使用液压设备的工业部门。

这包括过滤器（吸油、回油、吸/回油、旋装、压力、不锈钢高压）和结构部件（电机/泵钟形罩、传动联轴器、阻尼环、脚托架、铝制油箱、清洁盖）。

我们可以提供现代液压行业所需的所有技术和解决方案，以及监控污染水平和其它流体状况。

我们能够提供液压回路完整服务所需的一切项目，涵盖移动式过滤装置和全套附件。



不锈钢高压  
过滤器

最大流量可达  
125 l/min  
  
压力从  
320bar到1000bar

安装位置：  
- 管路  
- 模块式  
- 单筒和双筒设计



污染监测产品

- 在线粒子计数器
- 离线瓶取样产品
- 完全按照相关的ISO标准校准
- 支持多种流体类型和通信协议



移动式过滤装置

流量从15 l/min  
到200 l/min



动力传动产品

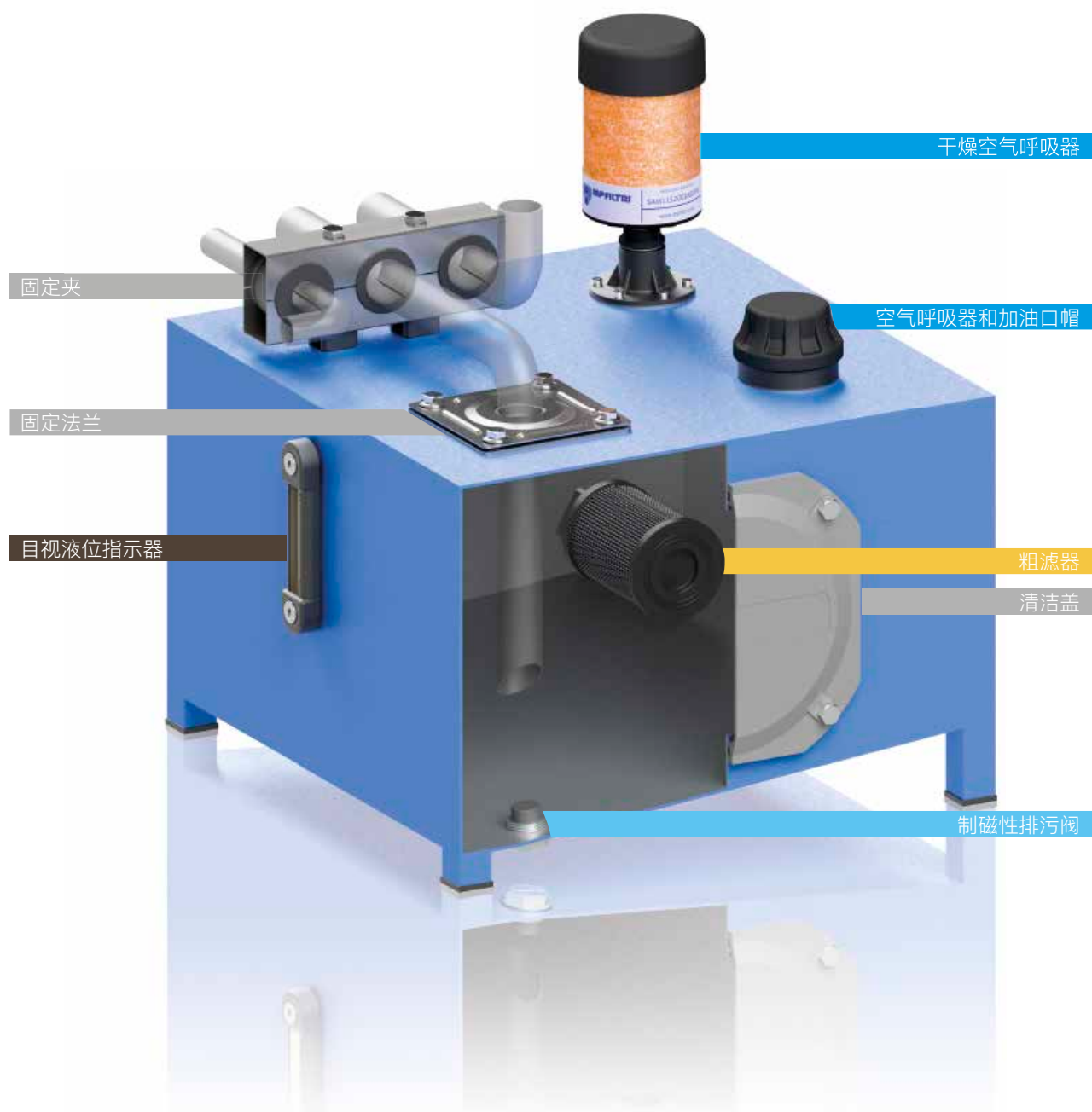
- 铝制钟形罩  
适用于电机  
从0.12kW到  
400kW
- 铝制联轴器  
铸铁-钢
- 阻尼环
- 脚架
- 铝制油箱
- 清洁盖



油箱附件

- 加油口和空气呼吸帽
- 光和电液位计
- 压力表选择器
- 管道固定支架
- 压力表

## 油箱附件



1	页码	简介
1		公司
6		产品范围
10	页码	粗滤器
13		STR & MPA - MPM 带旁路或磁棒的浸没式吸油滤网器
20	页码	空气呼吸器和加油帽
23		SAP 054-075 - SA 空气呼吸器
29		SAW 115 空气干燥呼吸器
33		SCS 可互换滤芯的金属制空气呼吸器
39		SME 1 - SMF 1 - SML 1 呼吸器和加油帽安装用竖管
45		TA 46 - TAP 50 - SAP 50 加油空气呼吸器 流量达 200 l/min
53		TA 80 不锈钢加油空气呼吸器 流量达 500 l/min
57		TAP 90 塑料加油空气呼吸器 流量达 550 l/min
63		TAP 114 塑料加油空气呼吸器 流量达 1600 l/min
67		TAP 115 & SAP 115 塑料加油空气呼吸器 流量达 3000 l/min
72	页码	加油和排污阀
75		TC 50 塑料加油帽
79		TKT - TSD - TKM 加油帽/排污帽
86	页码	目视液位指示器
89		LCP - LCC 目视液位指示器-圆形
95		LVA - LVU 目视液位指示器-垂直型
100	页码	电子液位指示器
103		LEN - LEG - LET - LEM - LEU 电子液位计
115		LVK 目视和电子液位计
120	页码	附件
123		EM1 仪表隔离阀
129		SVM 仪表隔离阀
133		FTA - FTR 油箱固定法兰
137		MULTIFIT SFT 固定夹
143		OB 清洁盖
149		SE10LT 铝制油箱

全系列的空气呼吸器和加油帽，能满足所有市场需求。

金属型和塑料型都适用于工程机械和工业设备的应用。

加油帽具有双重功能，即油箱入口处进行空气过滤和通过滤网对流体进行预过滤，以防止在加注和加满操作过程中异物进入油箱内。

呼吸器的正确操作可以延长液压回路以及高污染应用中安装的滤芯的使用寿命。

干燥呼吸器也可用来吸收进入油箱的空气中的自由水和湿气。

# 空气呼吸器和加油帽



SAP 054-075 - SA	页码 23
SAW 115	29
SCS	33
SME 1 - SMF 1 - SML 1	39
TA 46 - TAP 50 - SAP 50	45
TA 80	53
TAP 90	57
TAP 114	63
TAP 115 & SAP 115	67





# SAP 054-075 系列

聚酰胺空气呼吸器

# SA 系列

金属空气呼吸器



# SAP 054-075 总体信息

## 技术参数

### 空气呼吸器和加油帽

#### 聚酰胺空气呼吸器

最大流量可达**400 l/min**

SAP为一系列塑料空气呼吸器，用于防止空气中的固体污染物进入油箱。直接安装在油箱上。

#### 特征：

- 外螺纹接头最大3/4"，最大流量为400 l/min
- 可更换滤芯
- 细纤维素过滤，使油箱保持良好的清洁度
- 聚酯介质选项适用于高湿度、风沙等恶劣环境

#### 常见应用：

- 行走机械（建筑和农业机器）
- 工业设备

### 最高可达 $\Delta p$ 0.02 bar

材质	流量 [l/min]	
	L03	L10
<b>SAP054</b>	200	250
<b>SAP075</b>	350	400

#### 材质

- 端盖：聚酰胺
- 连接：聚酰胺
- 滤芯：树脂浸渍纸

#### 温度

从 -25 °C 到 +100 °C

#### 重量

SAP 054 0.06 kg  
SAP 075 0.15 kg



## 名称和订购代码

### 空气呼吸器总成

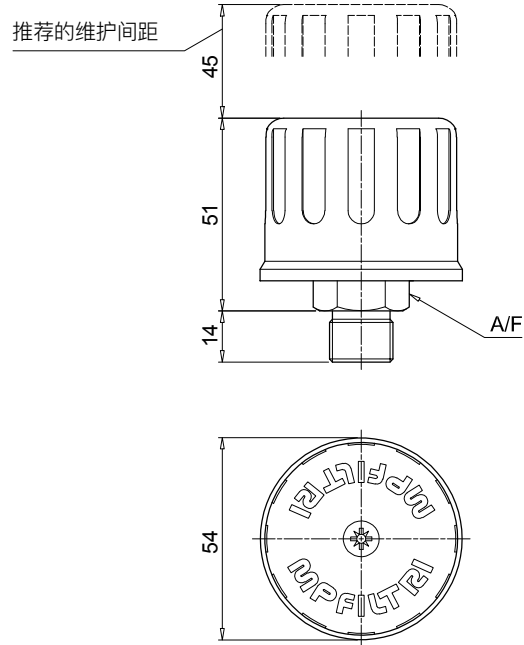
系列和尺寸	配置示例： SAP054 G2 L10 A P01				
<b>SAP054</b>					
<b>SAP075</b>					
连接	SAP054	SAP075			
<b>G1</b>	G 3/8"	G 1/2"			
<b>G2</b>	G 1/2"	G 3/4"			
材质					
<b>L03</b> 密封 3 $\mu$ m					
<b>L10</b> 密封 10 $\mu$ m					
连接					
<b>A</b> NBR					
					执行
					<b>P01</b> MP Filtri 标准
					<b>Pxx</b> 定制

### 过滤器滤芯

滤芯系列和尺寸	配置示例： A4 L10 P01			
<b>A4</b> SAP054				
<b>A7</b> SAP075				
材质				
<b>L03</b> 密封 3 $\mu$ m				
<b>L10</b> 密封 10 $\mu$ m				
				执行
				<b>P01</b> MP Filtri 标准
				<b>Pxx</b> 定制

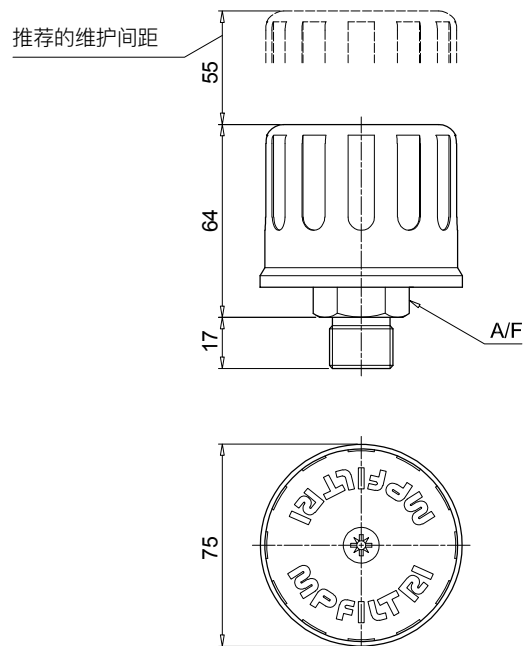
## SAP054

连接	A/F [mm]
<b>G1</b>	22
<b>G2</b>	27



## SAP075

连接	A/F [mm]
<b>G1</b>	27
<b>G2</b>	32



# SA 总体信息

## 技术参数

### 空气呼吸器和加油帽

#### 金属空气呼吸器

最大流量可达2500 l/min

SA为一系列金属型空气呼吸器，用于防止空气中的固体污染物进入油箱。直接安装在油箱上。这些过滤器采用坚固的设计，可用于任何重型应用场合。

#### 特征：

- 外螺纹接头最大2 1/2"，最大流量为2500 l/min
- 可更换滤芯
- 细纤维素过滤，使油箱保持良好的清洁度
- 聚酯介质选项适用于高湿度、风沙等恶劣环境

#### 常见应用：

- 行走机械（建筑和农业机器）
- 工业设备

### 最高可达 $\Delta p$ 0.02 bar

材质	流量 [l/min]	
	L03	L10
SA036	140	140
SA053	250	250
SA075	350	400
SA115	800	850
SA145	1800	1850
SA185	2300	2500

#### 材质

- 端盖：钢制
- 连接：阳极氧化钢、镀锌钢
- 滤芯：树脂浸渍纸
- 螺钉：镀锌钢
- 垫圈：特氟隆
- 环：镀锌钢
- 密封：NBR

#### 温度

从 -25 °C 到 +100 °C

#### 重量

SA 036	0.08 kg
SA 053	0.15 kg
SA 075	0.26 kg
SA 115	0.40 kg
SA 145	0.59 kg
SA 185	1.22 kg



## 名称和订购代码

### 空气呼吸器总成

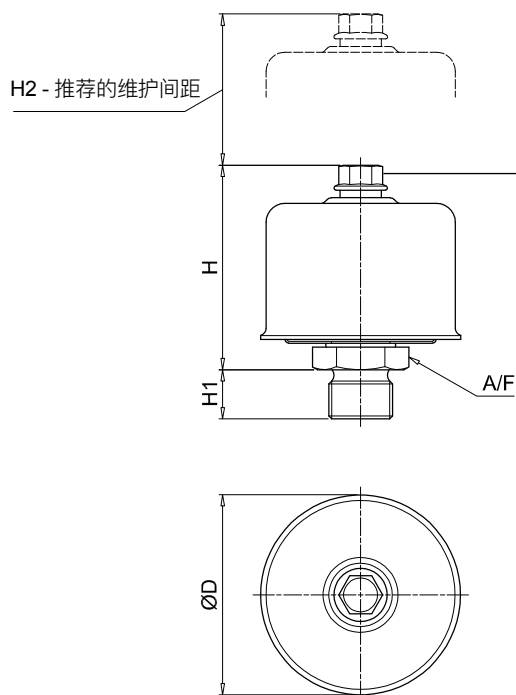
系列和尺寸	配置示例： SA115   G1   L10   A   P01				
SA036   SA053   SA075   SA115   SA145   SA185					
连接					
SA036   SA053   SA075   SA115   SA145   SA185					
G1 G 1/4"   G 1/4"   G 1/2"   G 1"   G 1 1/2"   G 2 1/2"					
G2 G 3/8"   G 3/8"   G 3/4"   -   -   -					
G3 G 1/2"   -   -   -   -   -					
G4 1/4" NPT   1/4" NPT   1/2" NPT   1" NPT   1 1/2" NPT   2 1/2" NPT					
G5 3/8" NPT   3/8" NPT   3/4" NPT   -   -   -					
G6 1/2" NPT   -   -   -   -   -					
材质					
L03 密封 3 $\mu$ m					
L10 密封 10 $\mu$ m					
S 不带滤芯					
	密封		执行		
	A NBR		P01 MP Filtri 标准		
			Pxx 定制		

### 过滤器滤芯

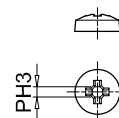
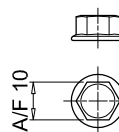
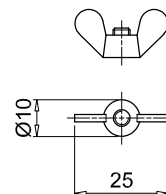
滤芯系列和尺寸	配置示例： A8   L10   P01		
A05   A5   A7   A8   A10   A11			
材质			
L03 密封 3 $\mu$ m			
L10 密封 10 $\mu$ m			
	执行		
	P01 MP Filtri 标准		
	Pxx 定制		



SA



## 螺栓/螺母尖端

十字形:  
SA036六角形:  
SA053  
SA075  
SA115  
SA145翼形:  
SA185

类型	连接	ØD [mm]	H [mm]	H1 [mm]	H2 [mm]	A/F [mm]
<b>036</b>	G1 ÷ G6	36	37	13	30	22
<b>053</b>	G1-G2-G4-G5	53	53	13	50	22
<b>075</b>	G1	75	69	13	60	27
	G2			17		32
	G4			15		27
	G5			20		32
<b>115</b>	G1 - G4	115	80	17	70	38
<b>145</b>	G1 - G4	145	115	25	100	55
<b>185</b>	G1 - G4	185	164	25	150	90



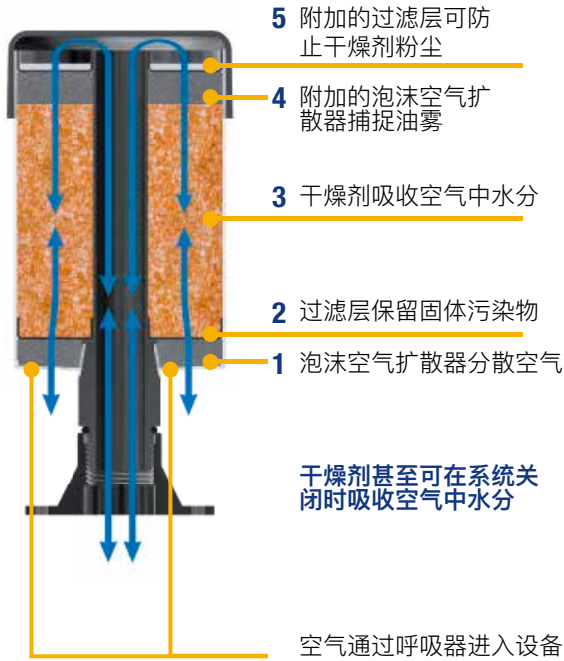
# SAW 115 系列

空气干燥器





## SAW 系列如何工作?

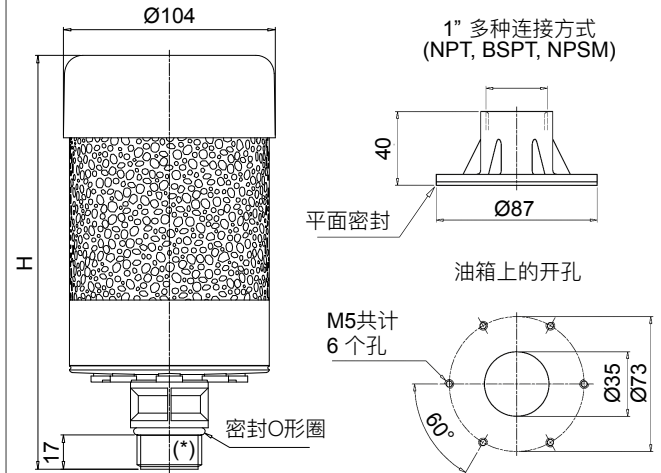


## SAW115

长度	H [ mm ]
1	154
2	205
3	256

可选6孔油箱法兰  
SMG1型

1" 多种连接方式  
(NPT, BSPT, NPSM)



(\*) 1" 多种连接方式 (NPT, BSPT, NPSM)

## 硅胶

活性空气呼吸器

失效空气呼吸器



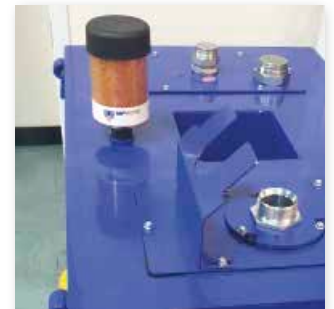
硅胶是一般应用中最有效、最经济的水分吸附剂。

空气呼吸器变为白色，意味着该装置已经完成了防止您油液受潮的使命。

一旦颜色从橙色变成白色，即应更换一个新的呼吸器。

所有呼吸器每年至少应更换一次。

**重要提示**  
按使用国的现行法规处理失效的硅胶。



## 通气孔

最大液压流量 [ l/min (cfm) ]	拟开孔
最高可达110 (4)	2
从 111 到 220 (4-8)	4
从 221 到 330 (8-12)	6
从 331 到 452 (12-16)	8

### 重要安装信息

- 任何新的空气呼吸器的通气孔都是被堵塞的
- 塞子在储存和运输过程中保护干燥剂
- 安装时必须根据最大通流量取下塞子







# SCS 系列

金属空气呼吸器



# SCS 总体信息

## 技术参数

### 空气呼吸器和加油帽

#### 金属空气呼吸器

最大流量可达**1330 l/min**

SCS为一系列空气呼吸器，用于防止空气中的固体污染物进入油箱中。

其由旋装式过滤器组成，可拧在连接管上，直接安装在油箱上。通常直接安装在油箱上。

#### 特征：

- 焊接或法兰连接，最大流量为 1415 l/min
- 精细纤维素和微纤维过滤，使油箱保持良好的清洁度

#### 常见应用：

- 行走机械（建筑和农业机器）
- 工业设备

### 最高可达 $\Delta p$ 0.02 bar

	流量 [l/min]			
	材质	P10	A03	A10
<b>SCS050</b>		550	515	530
<b>SCS070</b>		550	515	530
<b>SCS100</b>		1415	1300	1330
<b>SCS150</b>		1415	1300	1330

#### 材质

立管：镀锌钢

#### 温度

从 -25 °C 到 +100 °C

#### 重量

SCS050...G1	0.200 kg
SCS050...G2	0.265 kg
SCS100...G1	0.450 kg
SCS100...G2	0.645 kg

CS/CG050	0.73 kg
CS/CG070	0.95 kg
CS100	1.3 kg
CS150	1.6 kg
CG100	1.3 kg
CG150	1.6 kg



## 名称和订购代码

### 空气呼吸器总成

系列和尺寸	配置示例 1: SCS050 C G2 V P01					
<b>SCS050</b>   <b>SCS070</b>   <b>SCS100</b>   <b>SCS150</b>	配置示例 2: SCS150 C G2 A10 V P01					
连接						
<b>C</b> 焊接立管						
<b>F</b> 螺纹法兰						
螺纹连接	SCS050 - 070		SCS100 - 150			
<b>G1</b> ISO 228	G 3/4"		G 1 1/4"			
<b>G2</b> 或美国标准	1" - 12 UNF		1 1/2" - 16 UN			
材质	尺寸:	050	070	100	150	
不带过滤元件		•		•		
<b>A03</b> 无机微纤维 3 μm		•	•	•	•	
<b>A10</b> 无机微纤维 10 μm		•	•	•	•	
<b>P10</b> 密封 10 μm		•	•	•	•	
密封						
<b>A</b> NBR						
<b>V</b> FPM						
执行						
<b>P01</b> MP Filtri 标准						
<b>Pxx</b> 定制						

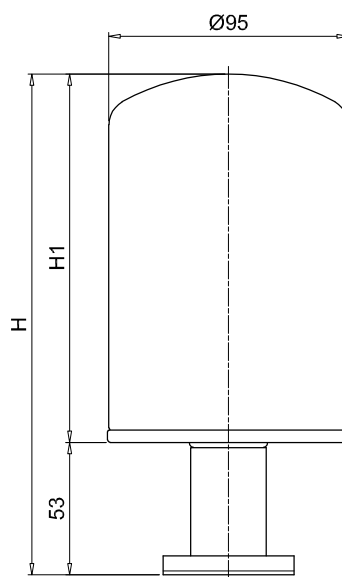
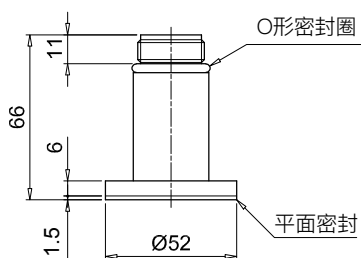
### 过滤器滤芯

滤芯系列	螺纹连接:	G1	G2	配置示例: CG 150 A10 V P01				
<b>CS</b> 连接方式 ISO 228		•						
<b>CG</b> 或美国标准			•					
滤芯尺寸								
<b>050</b>   <b>070</b>   <b>100</b>   <b>150</b>								
材质								
<b>A03</b> 无机微纤维 3 μm								
<b>A10</b> 无机微纤维 10 μm								
<b>P10</b> 密封 10 μm								
密封								
<b>A</b> NBR								
<b>V</b> FPM								
执行								
<b>P01</b> MP Filtri 标准								
<b>Pxx</b> 定制								

### SCS050-070

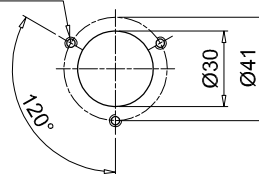
#### 螺纹法兰

尺寸	H [mm]	H1 [mm]
<b>050</b>	199	146
<b>070</b>	263	210



油箱上的开孔

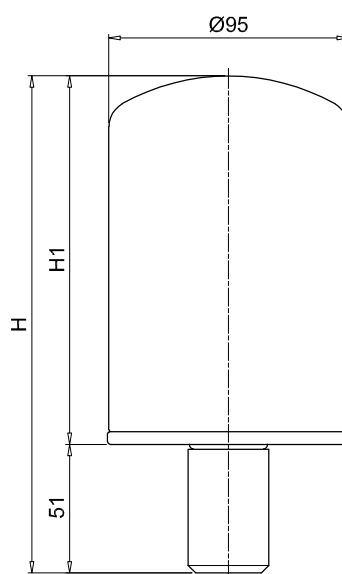
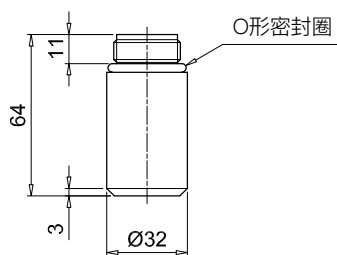
M5 - 共计 3 个孔

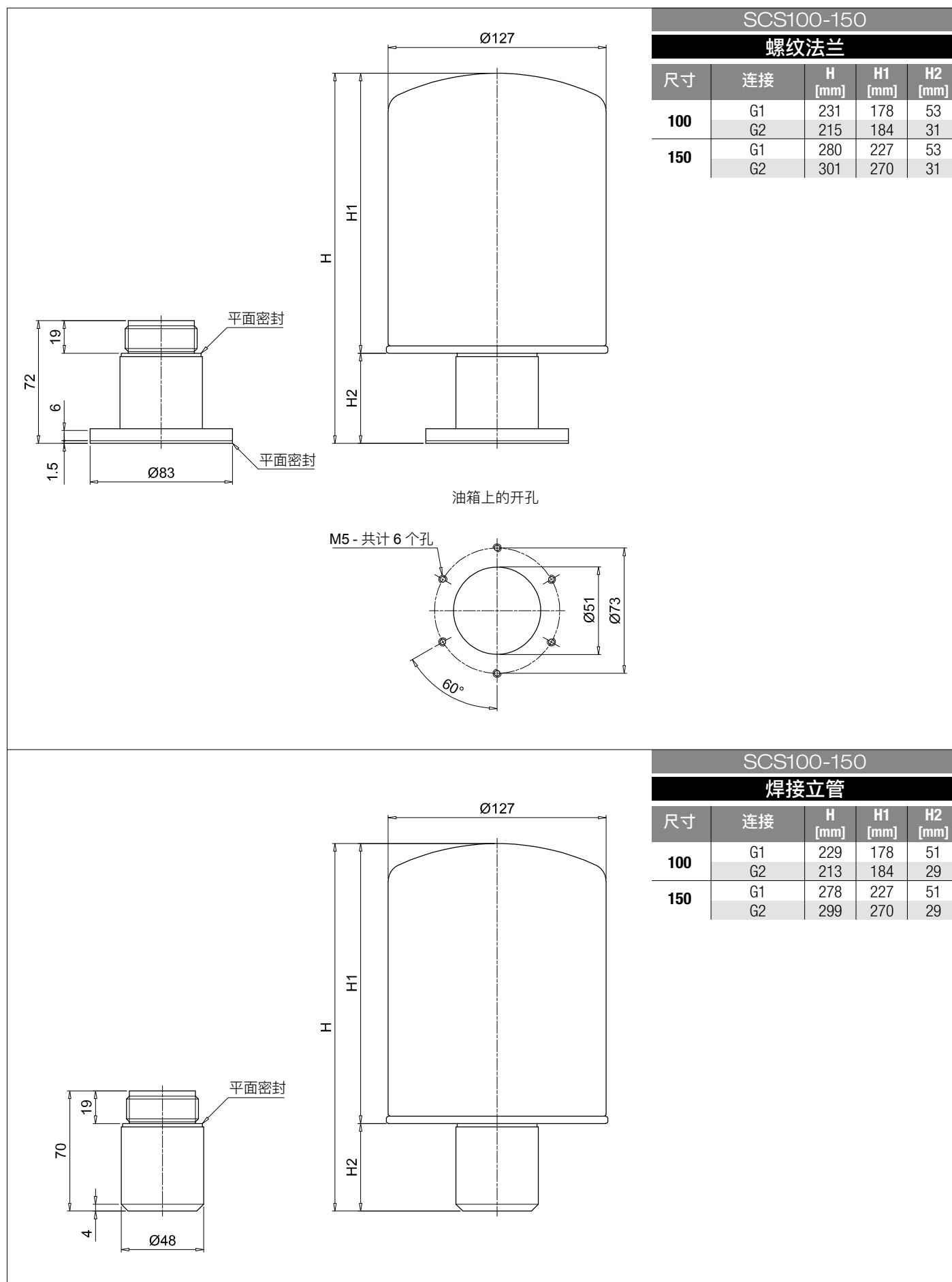


### SCS050-070

#### 焊接立管

尺寸	H [mm]	H1 [mm]
<b>050</b>	197	146
<b>070</b>	261	210











# SME 1 - SMF 1 - SML 1 系列

呼吸器和加油帽安装用立管



# SME 1-SMF 1-SML 1 总体信息

## 技术参数

### 空气呼吸器和加油帽

#### 呼吸器和加油帽安装用立管

SME/SMF/SML为一系列立管，用于在油箱的任何位置安装呼吸器和加油帽。其使维护操作简单快捷。

#### 特征：

- SME:聚酰胺罐用聚酰胺制成的垂直立管，主要用于行走机械
- SMF:聚酰胺罐用聚酰胺制成的倾斜立管，主要用于行走机械
- SML:用于金属油箱的铝制倾斜立管，主要用于工业设备和重型应用

#### 材质 SME

- 主体：聚酰胺
- 密封：NBR
- 螺钉：镀锌钢

#### 材质 SMF

- 主体：聚酰胺
- 密封：NBR
- 螺钉：镀锌钢

#### 材质 SML

- 主体：铝
- 密封：NBR
- 螺钉：镀锌钢

#### 温度

从 -25 °C 到 +100 °C

#### 重量

SME	0.250 kg
SMF	0.325 kg
SML	0.380 kg



## 名称和订购代码

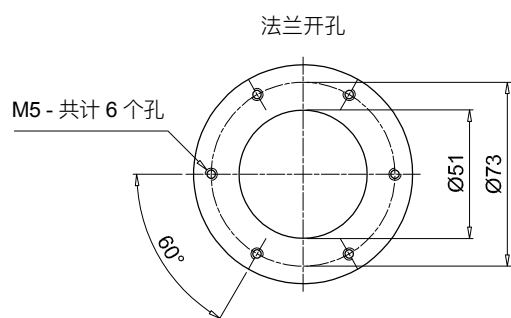
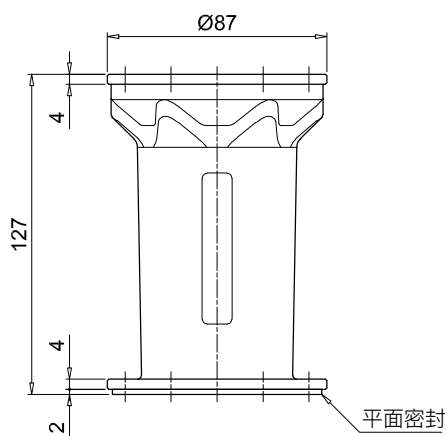
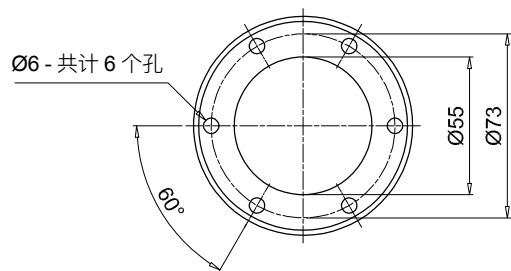
### 过渡管总成

系列和尺寸	配置示例： SMF1 M A P01			
<b>SME1</b> 聚酰胺垂直立管				
<b>SMF1</b> 聚酰胺倾斜立管				
<b>SML1</b> 铝制倾斜立管				
<b>连接</b>				
<b>M</b> 公制螺钉				
<b>U</b> UNC 螺钉				
<b>密封</b>				
<b>A</b> NBR				
系列				
<b>执行</b>	SME1	SMF1	SML1	
<b>P01</b> MP Filtri 标准		•	•	
<b>P02</b> 无标识的标准	•			

# SME 1-SMF 1-SML 1

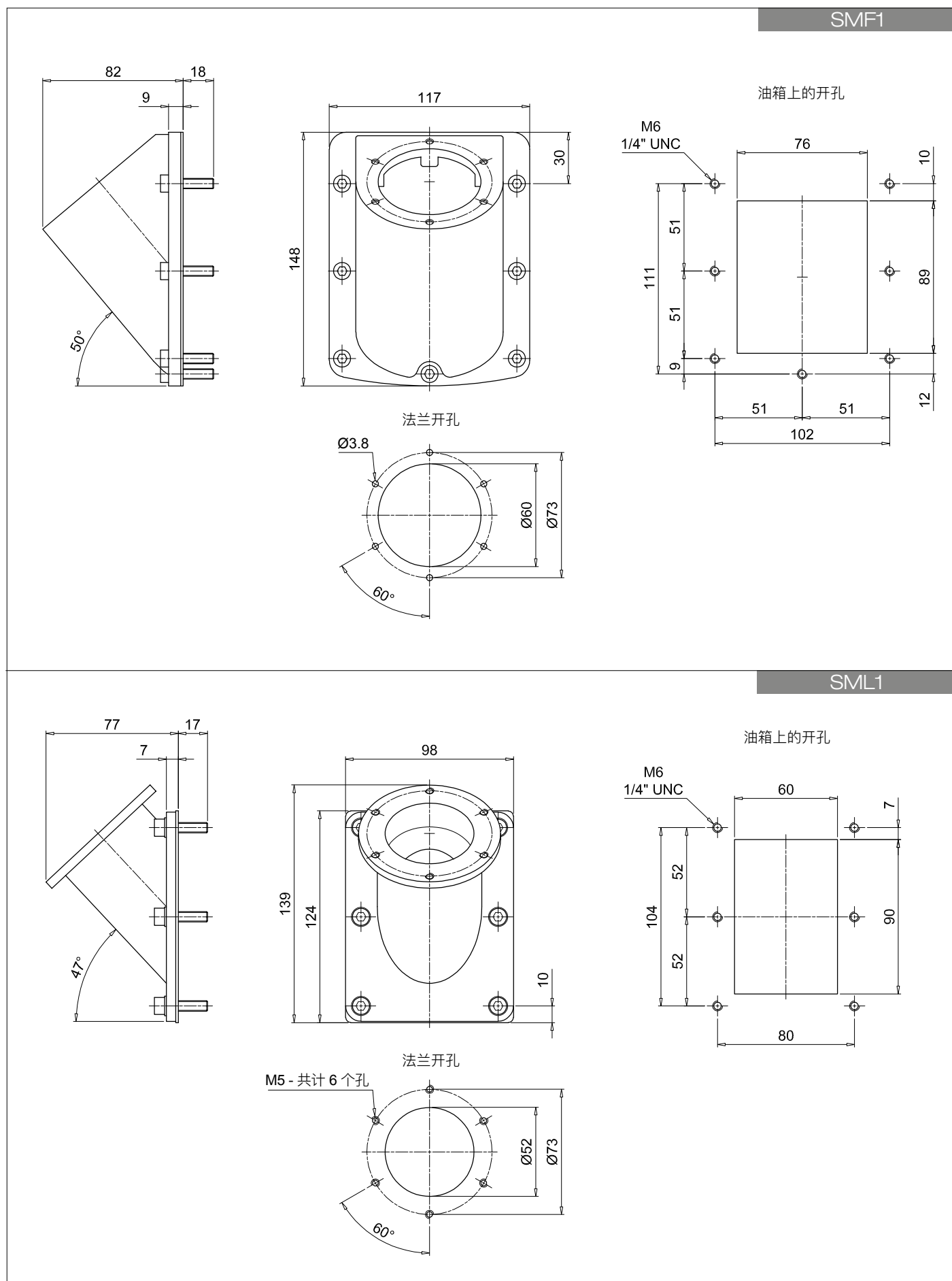
规格

SME1



# SME 1-SMF 1-SML 1

## 规格







## TA 46 TAP 50 SAP 50 系列

不锈钢加油空  
气呼吸器

塑料加油帽

塑料空气呼吸器





# TA 46 总体信息

## 技术参数

### 空气呼吸器和加油帽

不锈钢加油空气呼吸器  
流量达 200 l/min

TA46为一系列紧凑型金属空气呼吸器和加油帽，用于在调试和维护过程中防止空气中的固体污染物进入油箱，并用于向系统中加注流体，通常直接安装在油箱上。这些过滤器采用坚固的设计，可用于任何重型应用场合。

#### 特征：

- 最大流量为200 l/min时，外螺纹连接可达1/4"，带卡口的法兰连接
- 细纤维素过滤，使油箱保持良好的清洁度
- 加注滤网，用于拦截流体中的大颗粒污染物，并将流体扩散到油箱中

#### 常见应用：

- 紧凑型液压系统
- 紧凑型行走机械
- 工业设备

最高可达  $\Delta p$  0.02 bar

TA46	流量 [l/min]	
	03	10
	150	200

#### 材质 (通用型)

- 端盖：镀铬钢
- 滤芯：树脂浸渍纸、聚氨酯
- 法兰：镀锌钢
- 连接：磷化钢

#### 材质 (版本B)

- 端盖：镀铬钢
- 滤芯：树脂浸渍纸、聚氨酯
- 法兰：镀锌钢
- 连接：镀锌钢
- 密封：NBR
- 锁链：黄铜
- 螺钉：镀锌钢
- 滤网：镀锌钢

#### 温度

从 -25 °C 到 +100 °C

#### 重量

TA 46 B 0.10 kg  
TA 46 G/N 0.11 kg



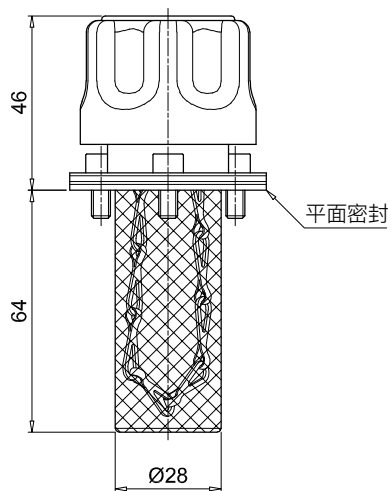
## 名称和订购代码

### 空气呼吸器总成

系列	配置示例 1:	TA46	B	03	A	0	0	1	P01
<b>TA46</b>	配置示例 2:	TA46	G	10					P01
<b>连接</b>									
<b>B</b>	带卡口安装的螺纹法兰								
<b>G</b>	G 1/4"								
<b>N</b>	1/4" NPT								
<b>材质</b>									
<b>03</b>	密封 3 μm								
<b>10</b>	聚亚安酯 10 μm								
<b>密封</b>	连接:	B	G	N					
<b>A</b>	NBR	•							
<b>阀门</b>	连接:	B	G	N					
<b>0</b>	不带阀门	•							
<b>版本</b>	连接:	B	G	N					
<b>0</b>	标准	•							
<b>滤网</b>	连接:	B	G	N					
<b>1</b>	带滤网	•							
<b>执行</b>									
<b>P01</b> MP Filtri 标准									
<b>Pxx</b> 定制									

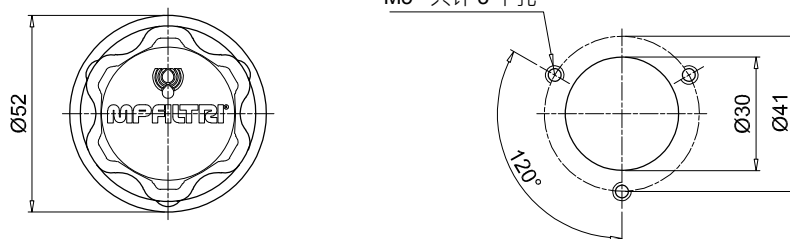
## TA46

### 螺纹法兰



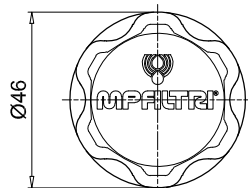
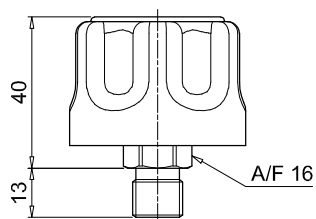
油箱上的开孔

M5 - 共计 3 个孔



## TA46

### 螺纹连接



# TAP 50 总体信息

## 技术参数

### 空气呼吸器和加油帽

塑料加油空气呼吸器  
流量达 200 l/min

TAP50为一系列紧凑型塑料空气呼吸器和加油帽，用于在调试和维护过程中防止空气中的固体污染物进入油箱，并用于向系统中加注流体。

#### 特征：

- 带卡口的法兰连接，最大流量为200 l/min
- 细纤维素过滤，使油箱保持良好的清洁度
- 加油滤网，用于拦截在流体中较粗的污染物，并将流体扩散到油箱中

#### 常见应用：

- 紧凑型液压系统
- 紧凑型行走机械
- 工业设备

最高可达  $\Delta p$  0.02 bar

	流量 [l/min]	
	03	10
<b>TAP50</b>	180	202

#### 材质

- 盖/环形螺母：聚酰胺
- 滤芯：树脂浸渍纸、聚氨酯
- 预压阀：聚酰胺，镀锌钢，丁腈橡胶
- 密封：NBR
- 法兰：聚酰胺
- 螺钉：镀锌钢
- 滤网：聚酰胺

#### 温度

从 -25 °C 到 +100 °C

#### 重量

TAP 50 0.60 kg

#### 量

10 个/包



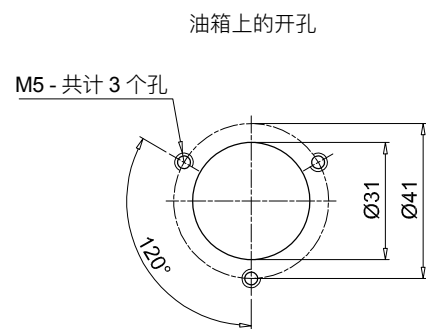
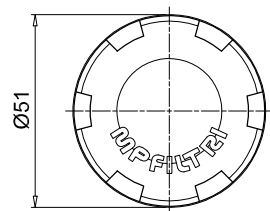
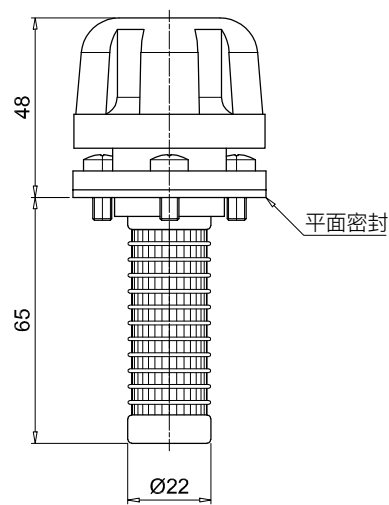
## 名称和订购代码

### 加油帽总成

系列	配置示例：	TAP50	C	03	A	1	1	P01
<b>TAP50</b>								
连接								
<b>C</b>			G 3/4" 螺纹法兰支架					
材质								
<b>03</b>			密封 3 μm					
<b>10</b>			聚亚安酯 10 μm					
密封								
<b>A</b>			NBR					
阀门								
<b>0</b>			不带阀门					
<b>1</b>			0.5 bar 增压阀					
滤网								
<b>1</b>			带滤网					
执行								
<b>P01</b>								MP Filtri 标准
<b>Pxx</b>								定制

TAP50

螺纹法兰



# SAP 50 总体信息

## 技术参数

### 空气呼吸器和加油帽

空气呼吸器  
流量达 200 l/min

SAP50为一系列紧凑型塑料制空气呼吸器，用于防止空气中的固体污染物进入油箱。通常直接安装在油箱上。

#### 特征：

- 外螺纹接头最大3/4"，最大流量为200 l/min
- 细纤维素过滤，使油箱保持良好的清洁度

#### 常见应用：

- 紧凑型液压系统
- 紧凑型行走机械
- 工业设备

最高可达  $\Delta p$  0.02 bar

	流量 [l/min]	
	材质	03
<b>SAP50</b>	180	204

#### 材质

- 盖子/连接：聚酰胺
- 滤芯：树脂浸渍纸、聚氨酯
- 预压阀：聚酰胺，镀锌钢，丁腈橡胶
- 密封：NBR

#### 温度

从 -25 °C 到 +100 °C

#### 重量

SAP 50 0.40 kg

#### 量

10 个/包



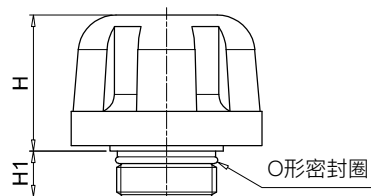
## 名称和订购代码

### 空气呼吸器总成

系列	配置示例： SAP50 G3 L03 A 1 0 P01						
<b>SAP50</b>							
<b>连接</b>							
<b>G1</b>	G 1/4"						
<b>G2</b>	G 3/8"						
<b>G3</b>	G 1/2"						
<b>G4</b>	G 3/4"						
<b>G9</b>	SAE 6 - 9/16" - 18 UNF						
<b>G10</b>	SAE 12 - 1 1/16" - 12 UN						
<b>材质</b>							
<b>L03</b>	密封 3 $\mu$ m						
<b>L10</b>	聚亚安酯 10 $\mu$ m						
<b>密封</b>							
<b>A</b>	NBR						
<b>阀门</b>							
<b>0</b>	不带阀门	•	•	•	•	•	•
<b>1</b>	0.5 bar 增压阀		•	•	•		•
<b>滤网</b>							
<b>0</b>	不带滤网						
<b>执行</b>							
<b>P01</b>	MP Filtri 标准						
<b>Pxx</b>	定制						

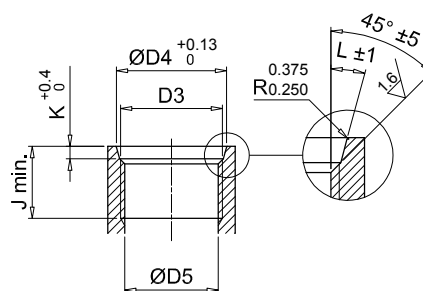
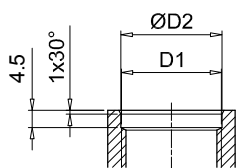
SAP50

螺纹连接



油箱壳体连接 BSP

油箱壳体连接 SAE



连接	H [mm]	H1 [mm]	D1 [mm]	ØD2 [mm]	D3 [mm]	ØD4 [mm]	ØD5 [mm]	J min. [mm]	K [mm]	L
<b>G1</b>	36	12	G 1/4"	13.5	-	-	-	-	-	-
<b>G2</b>	36	12	G 3/8"	17	-	-	-	-	-	-
<b>G3</b>	36	12	G 1/2"	21.5	-	-	-	-	-	-
<b>G4</b>	36	12	G 3/4"	26.7	-	-	-	-	-	-
<b>G9</b>	36	12	-	-	SAE 6 - 9/16" - 18 UNF	15.6	13.081 12.751	12.7	2.5	12°
<b>G10</b>	35	14.5	-	-	SAE 12 - 1 1/16" - 12 UN	29.2	24.978 24.696	19	3.3	15°





# TA 80 系列

不锈钢加油呼吸器 流量达 550 l/min



# TA 80 总体信息

## 技术参数

### 空气呼吸器和加油帽

不锈钢加油呼吸器  
流量达 550 l/min

TA80为一系列金属制空气呼吸器和加油帽，用于在调试和维护过程中防止空气中的固体污染物进入油箱，并用于向系统中加注流体。直接安装在油箱上。这些过滤器采用坚固设计，可用于任何重型应用场合。

#### 特征：

- 最大流量为550 l/min时，外螺纹连接可达3/4"，带卡口的法兰连接
- 细纤维素过滤，使油箱保持良好的清洁度
- 具有不同设置的预压阀，以保证在金属或塑料罐的任何应用中，油箱内都有正压
- 挂锁，用于将空气呼吸器固定在油箱上
- 加注滤网，用于拦截流体中较粗的污染物，并将流体扩散到油箱中

#### 常见应用：

- 液压系统
- 行走机械
- 工业设备

最高可达  $\Delta p$  0.02 bar

TA80	流量 [l/min]	
	03	10
	450	550

#### 材质

- 端盖：镀铬钢
- 滤芯：树脂浸渍纸, 聚氨酯
- 预压阀：  
聚酰胺 (阀体), 镀锌钢 (端盖盘), 钢 (弹簧), 丁腈橡胶 (密封)
- 法兰和防溅功能：镀锌钢
- 密封：丁腈橡胶
- 法兰螺钉：镀锌钢
- 锁链, 环：黄铜
- 滤网 (仅限TA80B)：镀锌钢

#### 温度

从 -25 °C 到 +100 °C

#### 重量

L 80 mm 0.33 kg  
L 100 mm 0.35 kg



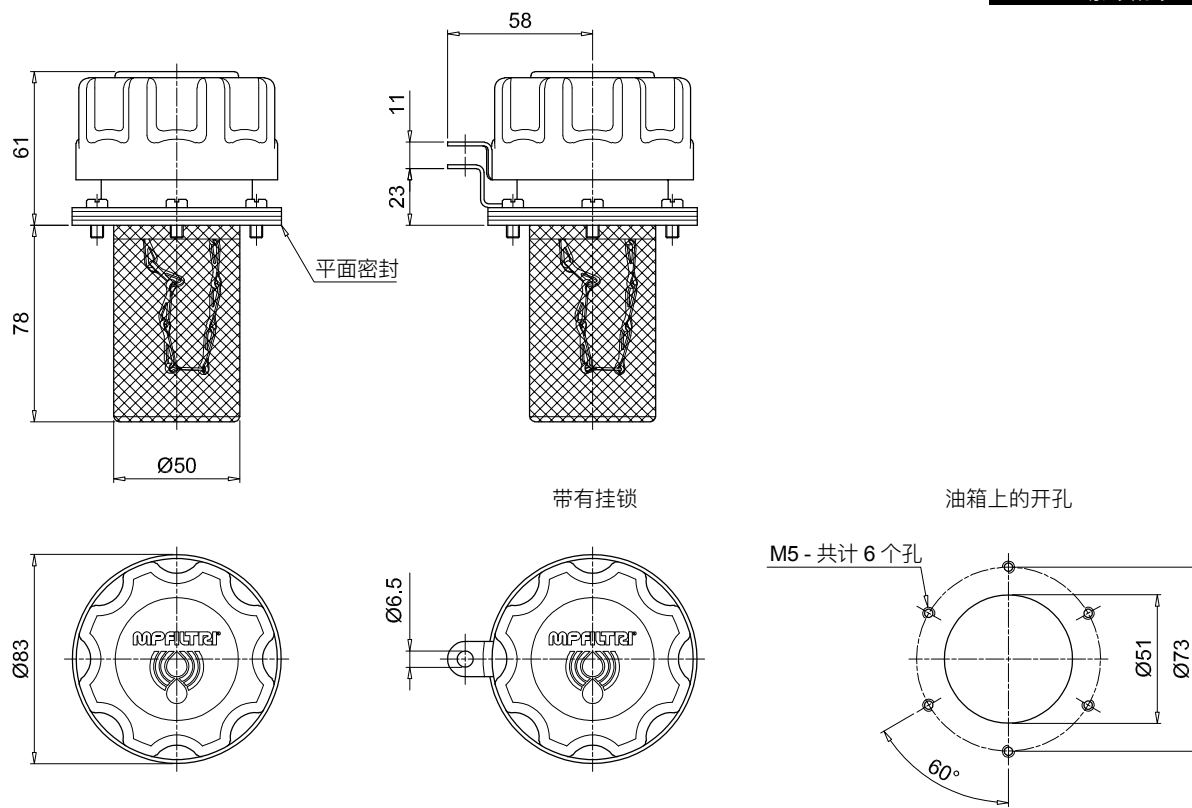
## 名称和订购代码

### 加油 / 空气呼吸器总成

系列	配置示例 1:	TA80	B	03	A	0	L	1	P01
<b>TA80</b>	配置示例 2:	TA80	G	10	A	2			P01
<b>连接</b>									
<b>B</b>	带卡口安装的螺纹法兰	<b>G</b>	G 3/4"						
<b>D</b>	用卡口安装焊接法兰	<b>N</b>	3/4" NPT						
<b>材质</b>	连接:	<b>B</b>	<b>D</b>	<b>G</b>	<b>N</b>				
<b>00</b>	无过滤器 (盲塞)	•	•						
<b>03</b>	密封 3 µm	•	•	•	•				
<b>10</b>	聚亚安酯 10 µm	•	•	•	•				
<b>密封</b>									
<b>A</b>	NBR								
<b>阀门</b>	材质:	<b>00</b>	<b>03</b>	<b>10</b>					
<b>0</b>	不带阀门	•	•	•					
<b>1</b>	0.3 bar 增压阀		•	•					
<b>2</b>	0.7 bar 增压阀		•	•					
<b>9</b>	带防溅功能		•	•					
<b>版本</b>	连接:	<b>B</b>	<b>D</b>	<b>G</b>	<b>N</b>				
<b>0</b>	标准	•	•						
<b>L</b>	带有挂锁	•							
<b>滤网</b>	连接:	<b>B</b>	<b>D</b>	<b>G</b>	<b>N</b>				
<b>0</b>	不带滤网	•	•						
<b>1</b>	带有80 mm 的滤网	•							
<b>3</b>	带有100 mm 的滤网		•						
	<b>执行</b>								
	<b>P01</b>	MP Filtri 标准							
	<b>Pxx</b>	定制							

TA80

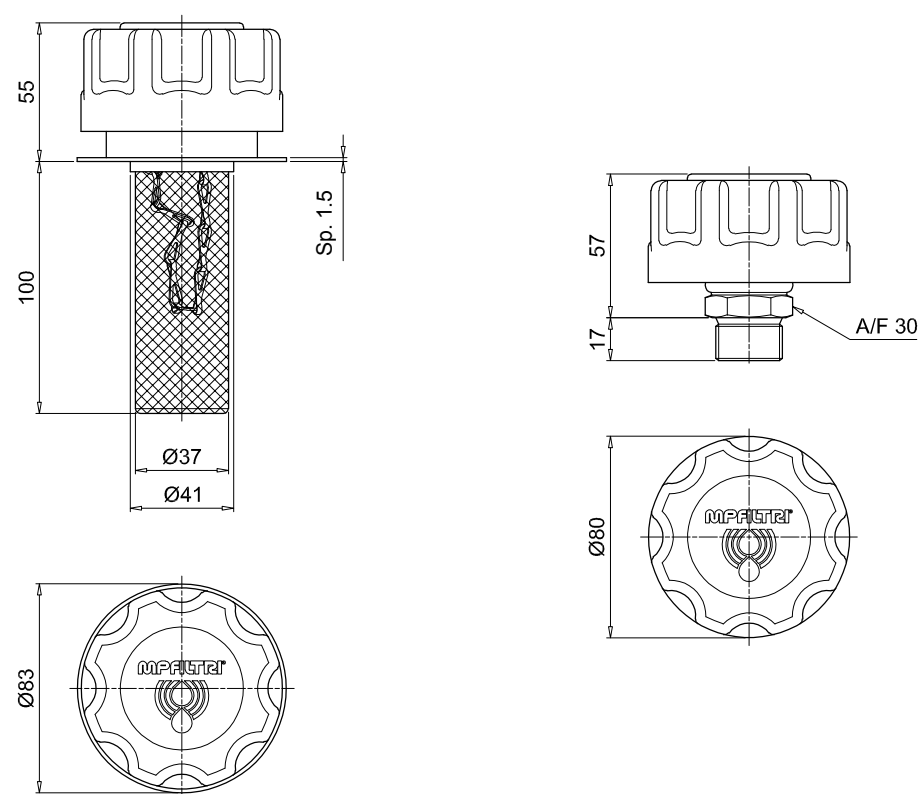
螺纹法兰



TA80

焊接法兰

螺纹连接





# TAP 90 系列

塑料加油空气呼吸器 流量达 550 l/min



# TAP 90 总体信息

## 技术参数

### 空气呼吸器和加油帽

塑料加油空气呼吸器  
流量达 550 l/min

TAP90为一系列塑料制空气呼吸器和加油帽，用于在调试和维护过程中防止空气中的固体污染物进入油箱，并用于向系统中加注流体。直接安装在油箱上。

#### 特征：

- 最大流量为550 l/min时，外螺纹连接可达1 1/2"，带卡口的法兰连接
- 细纤维素过滤，使油箱保持良好的清洁度
- 可选不同设置的预压阀，以保证在金属或塑料油箱的任何应用中，油箱内都有正压
- 挂锁，用于将空气呼吸器固定在油箱上
- 加注滤网，用于拦截流体中较粗的污染物，并将流体扩散到油箱中
- 量油尺，即使在复杂的位置也能监控油箱内部的液位

#### 常见应用：

- 液压系统
- 行走机械
- 工业设备

最高可达  $\Delta p$  0.02 bar

TAP90	流量 [l/min]	
	03	10
	450	550

#### 材质

- 盖/环形螺母：聚酰胺
- 滤芯：树脂浸渍纸，聚氨酯
- 预压阀：聚酰胺 (阀体)，镀锌钢 (端盖)，丁腈橡胶 (密封)
- 法兰B：聚酰胺
- 密封：NBR
- 螺钉：镀锌钢
- 挂锁：镀锌钢
- 锁链，环：黄铜
- 量油尺：磷化钢
- 滤网：镀锌钢，聚酰胺

#### 温度

从 -25 °C 到 +100 °C

#### 重量

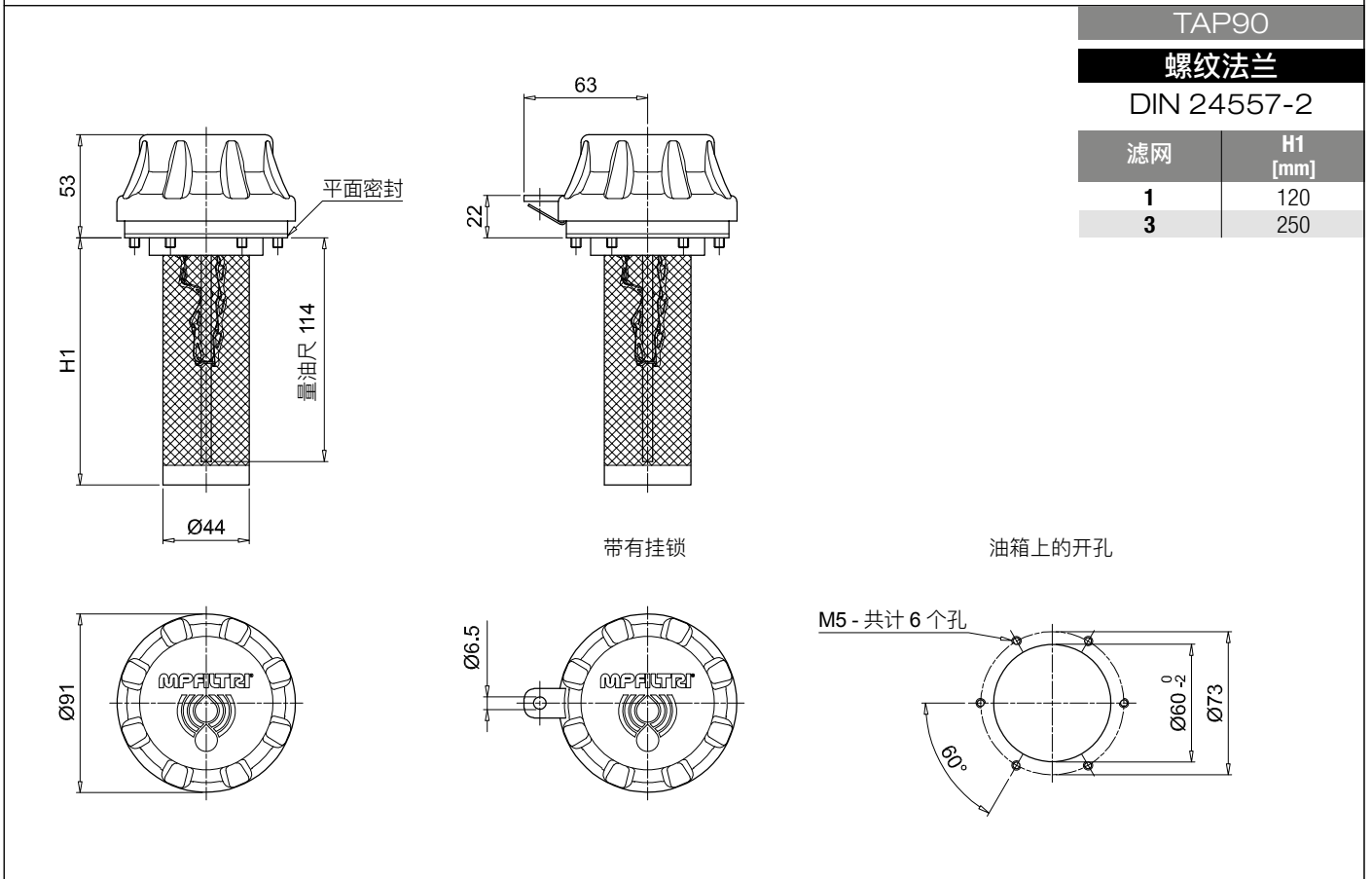
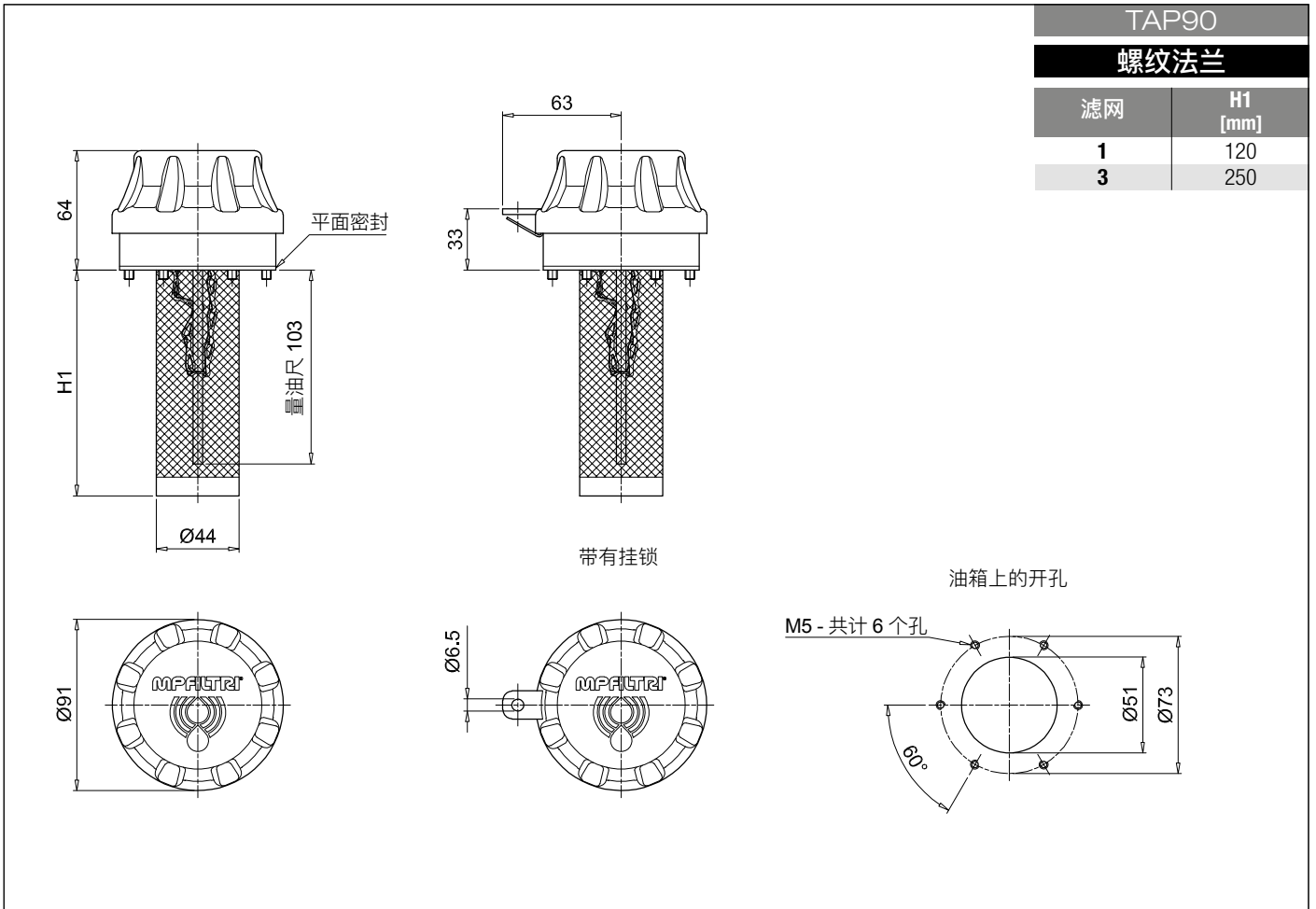
L 120 mm 0.25 kg  
L 250 mm 0.31 kg



## 名称和订购代码

### 呼吸帽总成

系列	配置示例 1: TAP90								配置示例 2: TAP90																																																																																			
<b>TAP90</b>	R	03	A	1	A	1	P01	G	10	A	2	L		P01																																																																														
连接	<table border="0"> <tr> <td><b>R</b> 带M52x2支架的螺纹法兰</td> <td><b>H</b> G 1 1/2"</td> </tr> <tr> <td><b>F</b> 螺纹法兰DIN 24557-2</td> <td><b>M</b> 3/4" NPT</td> </tr> <tr> <td><b>C</b> 焊接立管</td> <td><b>G</b> M52x2</td> </tr> <tr> <td></td> <td><b>Q</b> G 3/4"</td> </tr> </table>																<b>R</b> 带M52x2支架的螺纹法兰	<b>H</b> G 1 1/2"	<b>F</b> 螺纹法兰DIN 24557-2	<b>M</b> 3/4" NPT	<b>C</b> 焊接立管	<b>G</b> M52x2		<b>Q</b> G 3/4"																																																																				
<b>R</b> 带M52x2支架的螺纹法兰	<b>H</b> G 1 1/2"																																																																																											
<b>F</b> 螺纹法兰DIN 24557-2	<b>M</b> 3/4" NPT																																																																																											
<b>C</b> 焊接立管	<b>G</b> M52x2																																																																																											
	<b>Q</b> G 3/4"																																																																																											
材质	<table border="0"> <tr> <td></td> <td colspan="7">连接</td> </tr> <tr> <td></td> <td>R</td><td>F</td><td>C</td><td>Q</td><td>H</td><td>M</td><td>G</td> <td colspan="9"></td> </tr> <tr> <td><b>00</b> 无过滤器 (盲塞)</td> <td>•</td><td>•</td><td>•</td><td></td><td></td><td></td><td></td> <td colspan="9"></td> </tr> <tr> <td><b>03</b> 密封 3 μm</td> <td>•</td><td>•</td><td>•</td><td>•</td><td>•</td><td>•</td><td>•</td> <td colspan="9"></td> </tr> <tr> <td><b>10</b> 聚亚安酯 10 μm</td> <td>•</td><td>•</td><td>•</td><td>•</td><td>•</td><td>•</td><td>•</td> <td colspan="9"></td> </tr> </table>																	连接								R	F	C	Q	H	M	G										<b>00</b> 无过滤器 (盲塞)	•	•	•														<b>03</b> 密封 3 μm	•	•	•	•	•	•	•										<b>10</b> 聚亚安酯 10 μm	•	•	•	•	•	•	•									
	连接																																																																																											
	R	F	C	Q	H	M	G																																																																																					
<b>00</b> 无过滤器 (盲塞)	•	•	•																																																																																									
<b>03</b> 密封 3 μm	•	•	•	•	•	•	•																																																																																					
<b>10</b> 聚亚安酯 10 μm	•	•	•	•	•	•	•																																																																																					
阀门	<table border="0"> <tr> <td></td> <td colspan="7">材质:</td> <td>00</td><td>03</td><td>10</td> <td colspan="6"></td> </tr> <tr> <td><b>0</b> 不带阀门</td> <td colspan="7"></td> <td>•</td><td>•</td><td>•</td> <td colspan="6"></td> </tr> <tr> <td><b>1</b> 0.3 bar 增压阀</td> <td colspan="7"></td> <td></td><td>•</td><td>•</td> <td colspan="6"></td> </tr> <tr> <td><b>2</b> 0.7 bar 增压阀</td> <td colspan="7"></td> <td></td><td>•</td><td>•</td> <td colspan="6"></td> </tr> </table>																	材质:							00	03	10							<b>0</b> 不带阀门								•	•	•							<b>1</b> 0.3 bar 增压阀									•	•							<b>2</b> 0.7 bar 增压阀									•	•														
	材质:							00	03	10																																																																																		
<b>0</b> 不带阀门								•	•	•																																																																																		
<b>1</b> 0.3 bar 增压阀									•	•																																																																																		
<b>2</b> 0.7 bar 增压阀									•	•																																																																																		
版本	<table border="0"> <tr> <td><b>0</b> 标准</td> <td><b>A</b> 带有量油尺</td> </tr> <tr> <td><b>L</b> 带有挂锁</td> <td><b>F</b> 带有挂锁和量油尺</td> </tr> </table>																<b>0</b> 标准	<b>A</b> 带有量油尺	<b>L</b> 带有挂锁	<b>F</b> 带有挂锁和量油尺																																																																								
<b>0</b> 标准	<b>A</b> 带有量油尺																																																																																											
<b>L</b> 带有挂锁	<b>F</b> 带有挂锁和量油尺																																																																																											
滤网	<table border="0"> <tr> <td></td> <td colspan="7">连接</td> </tr> <tr> <td></td> <td>R</td><td>F</td><td>C</td><td>Q</td><td>H</td><td>M</td><td>G</td> <td colspan="9"></td> </tr> <tr> <td><b>0</b> 不带滤网</td> <td>•</td><td>•</td><td>•</td><td></td><td></td><td></td><td></td> <td colspan="9"></td> </tr> <tr> <td><b>1</b> 带有120 mm 的滤网</td> <td>•</td><td>•</td><td>•</td><td></td><td></td><td></td><td></td> <td colspan="9"></td> </tr> <tr> <td><b>3</b> 带有250 mm 的滤网</td> <td>•</td><td>•</td><td>•</td><td></td><td></td><td></td><td></td> <td colspan="9"></td> </tr> </table>																	连接								R	F	C	Q	H	M	G										<b>0</b> 不带滤网	•	•	•														<b>1</b> 带有120 mm 的滤网	•	•	•														<b>3</b> 带有250 mm 的滤网	•	•	•													
	连接																																																																																											
	R	F	C	Q	H	M	G																																																																																					
<b>0</b> 不带滤网	•	•	•																																																																																									
<b>1</b> 带有120 mm 的滤网	•	•	•																																																																																									
<b>3</b> 带有250 mm 的滤网	•	•	•																																																																																									
执行	<table border="0"> <tr> <td><b>P01</b> MP Filtri 标准</td> </tr> <tr> <td><b>Pxx</b> 定制</td> </tr> </table>																<b>P01</b> MP Filtri 标准	<b>Pxx</b> 定制																																																																										
<b>P01</b> MP Filtri 标准																																																																																												
<b>Pxx</b> 定制																																																																																												



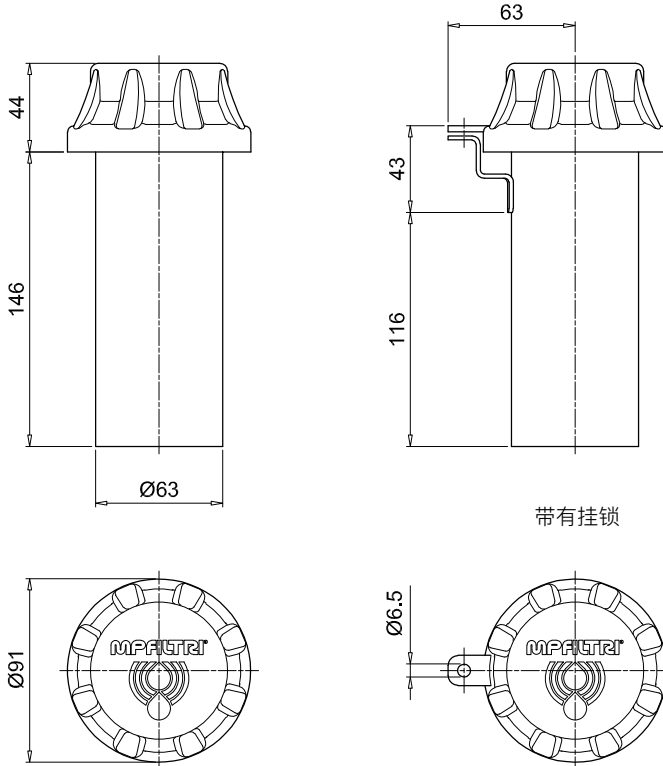


# TAP 90

## 规格

TAP90

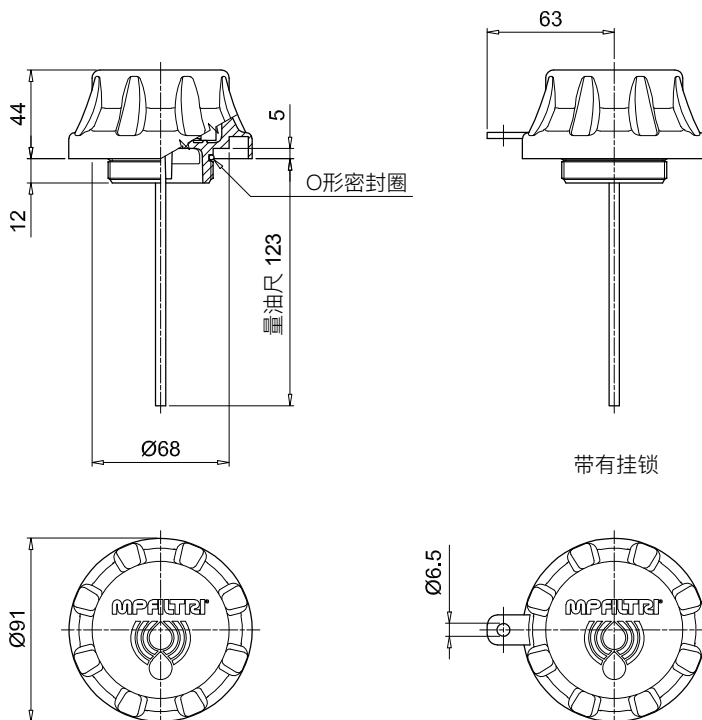
焊接立管



带有挂锁

TAP90

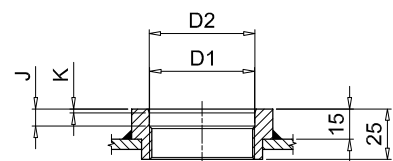
螺纹连接



带有挂锁

连接	D1 [mm]	D2 [mm]	J [mm]	K [mm]
Q	G 3/4"	-	-	-
H	G 1 1/2"	48.5	8.5	2x15°
M	3/4" NPT	-	-	-
G	M 52x2	52.5	8.5	2x15°

油箱上的外壳  
用于连接 G - H - M - Q







# TAP 114 系列

塑料加油空气呼吸器 流量达 1600 l/min



# TAP 114 总体信息

## 技术参数

### 空气呼吸器和加油帽

塑料加油空气呼吸器  
流量达 1600 l/min

TAP114为一系列塑料制大型空气呼吸器和加油帽，用于在调试和维护过程中防止空气中的固体污染物进入油箱，并用于向系统中加注流体。直接安装在油箱上。

#### 特征：

- 法兰连接，最大流量为1600 l/min
- 可更换滤芯
- 细纤维素过滤，使油箱保持良好的清洁度
- 聚酯介质选项适用于高湿度、风沙等恶劣环境
- 加注滤网，用于拦截流体中较粗的污染物，并将流体扩散到油箱中

#### 常见应用：

- 液压系统
- 行走机械
- 工业设备

最高可达  $\Delta p$  0.02 bar

	流量 [l/min]
	材质 L10
TAP114 长度 1	1450
TAP114 长度 3	1600

#### 材质

- 端盖：聚酰胺
- 滤芯：树脂浸渍纸
- 法兰：聚酰胺
- 密封：NBR
- 螺钉：镀锌钢
- 滤网：聚酰胺

#### 温度

从 -25 °C 到 +100 °C

#### 重量

TAP 114 长度 1 0.185 kg  
TAP 114 长度 3 0.200 kg



## 名称和订购代码

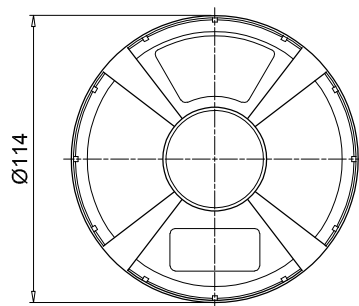
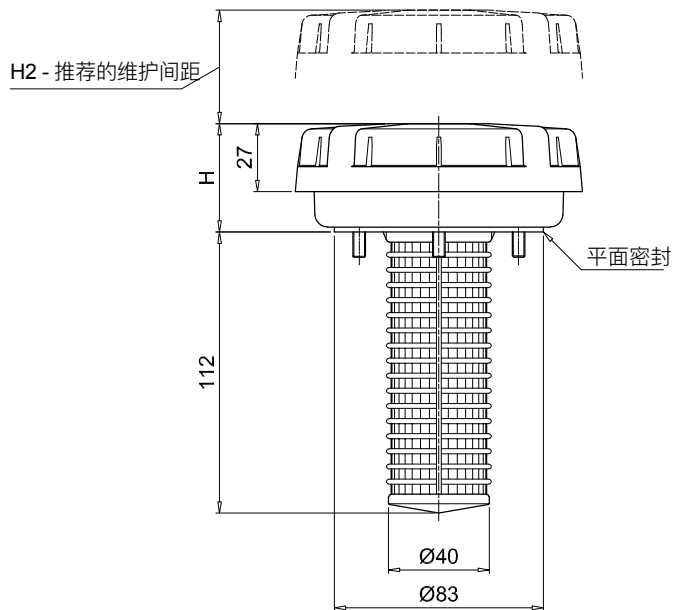
### 加油帽 / 空气呼吸器总成

系列	配置示例：TAP114	1	L10	A	1	P01
<b>TAP114</b>						
长度						
1   3						
材质						
L10 密封 10 $\mu$ m						
密封						
A NBR						
版本						
1 带滤网						
					执行	
					P01 MP Filtri 标准	
					Pxx 定制	

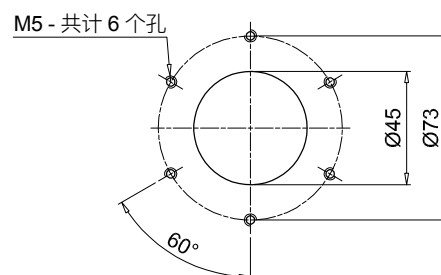
### 过滤器滤芯

滤芯系列	配置示例：A114	1	L10	P01
<b>A114</b>				
长度				
1   3				
材质				
L10 密封 10 $\mu$ m				
				执行
				P01 MP Filtri 标准
				Pxx 定制

TAP114		
长度	H [mm]	H2 [mm]
<b>1</b>	43	30
<b>3</b>	70	60



油箱上的开孔





# TAP 115 & SAP 115

塑料加油帽和空气呼吸器 流量达 3000 l/min





# TAP 115 总体信息

## 技术参数

### 空气呼吸器和加油帽

塑料加油帽和空气呼吸器  
流量达 2150 l/min

TAP115为一系列塑料制大型空气呼吸器和加油帽，用于在调试和维护过程中防止空气中的固体污染物进入油箱，并用于向系统中加注流体。直接安装在油箱上。

#### 特征：

- 法兰连接，最大流量为2150 l/min
- 可更换滤芯
- 精细纤维素和微纤维过滤，使油箱保持良好的清洁度，聚酯介质选项适用于高湿度、风沙等恶劣环境
- 可视堵塞指示器
- 加注滤网，用于拦截流体中较粗的污染物，并将流体扩散到油箱中

#### 常见应用：

- 液压系统
- 行走机械
- 工业设备

最高可达  $\Delta p$  0.02 bar

	流量 [l/min]	
	材质 A03	L10
TAP115 长度 1	1600	2000
TAP115 长度 2	2150	2150

#### 材质

- 端盖/法兰：聚酰胺
- 滤芯：微纤维树脂浸渍纸
- 密封：丁腈橡胶、氟化橡胶
- 滤网/螺钉：镀锌钢

#### 堵塞指示器

- 手动复位
- 设定压力为0.062 bar  $\pm$ 10%

#### 温度

从 -25 °C 到 +100 °C

#### 重量

TAP 115 长度 1 0.460 kg  
TAP 115 长度 2 0.585 kg



## 名称和订购代码

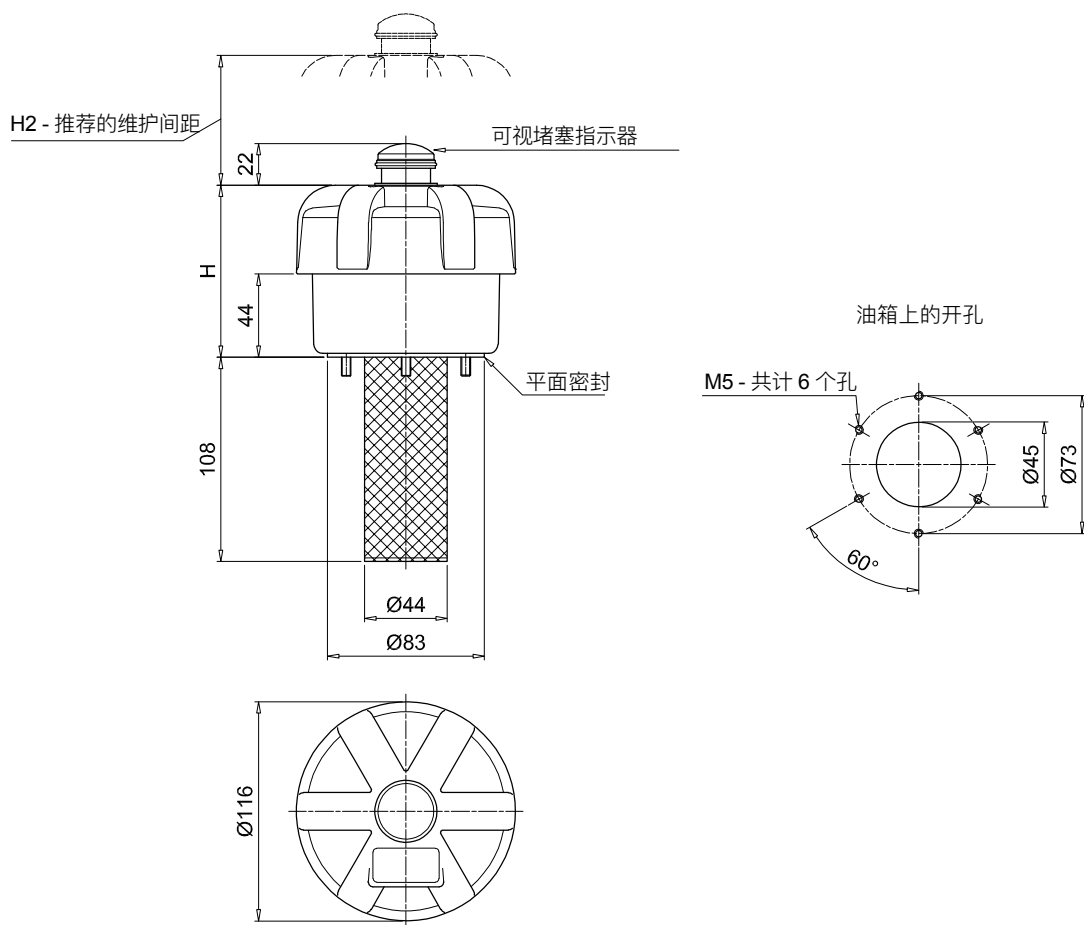
### 加油帽 / 空气呼吸器总成

系列	配置示例： TAP115   2   F   A03   A   1   A   P01								
<b>TAP115</b>									
长度	1   2								
连接	F 法兰								
材质	A03 无机微纤维 3 $\mu$ m								
L10 密封 10 $\mu$ m									
密封	A NBR	V FPM							
版本	1 带滤网								
堵塞指示器	A 不带指示器								
B 带有可视堵塞指示器									
执行	P01 MP Filtri 标准								
Pxx 定制									

### 过滤器滤芯

滤芯系列	配置示例： A115   2   A03   P01			
<b>A115</b>				
长度	1   2			
材质	A03 无机微纤维 3 $\mu$ m			
L10 密封 10 $\mu$ m				
执行	P01 MP Filtri 标准			
Pxx 定制				

TAP115		
长度	H [mm]	H2 [mm]
<b>1</b>	91	55
<b>2</b>	155	80



# SAP 115 总体信息

## 技术参数

### 空气呼吸器和加油帽

塑料加油帽和空气呼吸器  
流量达 3000 l/min

SAP115为一系列塑料制大型空气呼吸器，用于防止空气中的固体污染物进入油箱。直接安装在油箱上。

#### 特征：

- 外螺纹接头最大1 1/2"，最大流量为3000 l/min
- 可更换滤芯
- 精细纤维素和微纤维过滤，使油箱保持良好的清洁度，聚酯介质选项适用于高湿度、风沙等恶劣环境
- 可视堵塞指示器
- 防溅，避免液体因晃动而通过空气呼吸器流出
- 加注滤网，用于拦截流体中较粗的污染物，并将流体扩散到油箱中

#### 常见应用：

- 液压系统
- 行走机械
- 工业设备

### 最高可达 $\Delta p$ 0.02 bar

	流量 [l/min]	
	材质 A03	L10
SAP115 长度 1 - G1"	1830	2170
SAP115 长度 2 - G1"	2800	2800
SAP115 长度 1 - G1 1/2"	1995	2330
SAP115 长度 2 - G1 1/2"	3000	3000

#### 材质

- 端盖/法兰：聚酰胺
- 滤芯：微纤维树脂浸渍纸
- 连接：聚酰胺
- 密封：丁腈橡胶、氟化橡胶

#### 堵塞指示器

- 手动复位
- 设定压力为0.062 bar  $\pm$ 10%

#### 温度

从 -25 °C to +100 °C

#### 重量

SAP 115 长度 1 0.410 kg  
SAP 115 长度 2 0.525 kg



## 名称和订购代码

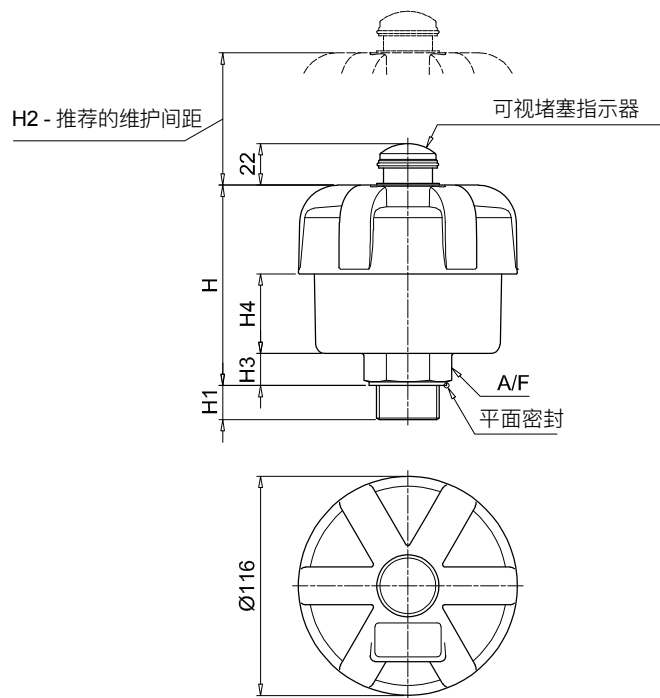
### 加油帽 / 空气呼吸器总成

系列	配置示例:	SAP115	2	A	A03	A	1	A	P01
<b>SAP115</b>									
长度			1   2						
密封		A G 1"		C G 1 1/2"					
材质		A03 无机微纤维 3 $\mu$ m							
		L10 密封 10 $\mu$ m							
密封		A NBR							
版本		0 标准							
		1 带防溅功能							
堵塞指示器		A 不带指示器		B 带有可视堵塞指示器					
执行		P01 MP Filtri 标准							
		Pxx 定制							

### 过滤器滤芯

滤芯系列	配置示例:	A115	2	A03	P01
<b>A115</b>					
长度			1   2		
材质		A03 无机微纤维 3 $\mu$ m			
		L10 密封 10 $\mu$ m			
执行		P01 MP Filtri 标准			
		Pxx 定制			

SAP115							
长度	连接	H [mm]	H1 [mm]	H2 [mm]	H3 [mm]	H4 [mm]	A/F [mm]
<b>1</b>	A	106	18	55	17	42	41
	C	111	23	55	22	42	55
<b>2</b>	A	170	18	80	17	106	41
	C	175	23	80	22	106	55



本出版物中包含的所有数据、细节和文字仅供参考。  
出于技术和/或商业原因,MP Filtri 保留随时对所述产品的型号和版本进行修改的权利。  
产品的颜色和图片纯属指示性质。  
严禁部分或全部复制本文件。  
版权所有,不得复印。





## 遍及世界的网络

### 总部

摩裴过滤设备股份公司  
Pessano con Bornago  
Milano  
Italy  
sales@mpfiltri.com

### 分支机构

意大利过滤设备有限责任公司  
Moscow  
Russia  
mpfiltrirussia@yahoo.com

摩裴过滤设备德国有限公司  
St. Ingbert  
Germany  
sales@mpfiltri.de

摩裴过滤设备东南亚私人有限公司  
Singapore  
sales-sea@mpfiltri.com

摩裴过滤设备加拿大股份有限公司  
Concord, Ontario  
Canada  
sales@mpfiltricanada.com

摩裴过滤设备印度私人有限公司  
Bangalore  
India  
sales@mpfiltri.co.in

摩裴过滤设备英国有限公司  
Bourton on the Water  
Gloucestershire  
United Kingdom  
sales@mpfiltri.co.uk

摩裴过滤设备法国有限公司  
Lyon  
AURA  
France  
sales@mpfiltrifrance.com

摩裴过滤设备（上海）有限公司  
Shanghai  
P.R. China  
sales@mpfiltrishanghai.com

摩裴过滤设备美国股份有限公司  
Quakertown, PA  
U.S.A.  
sales@mpfiltriusa.com

## 激情演绎



mpfiltri.com