

SGEG - SGEA - SGES - SGEK - EGE 系列

铝制、铸铁和钢制的弹性半联轴器



钟形外壳&联轴器尺寸

选择正确钟罩和驱动联轴器的指南

所需数据

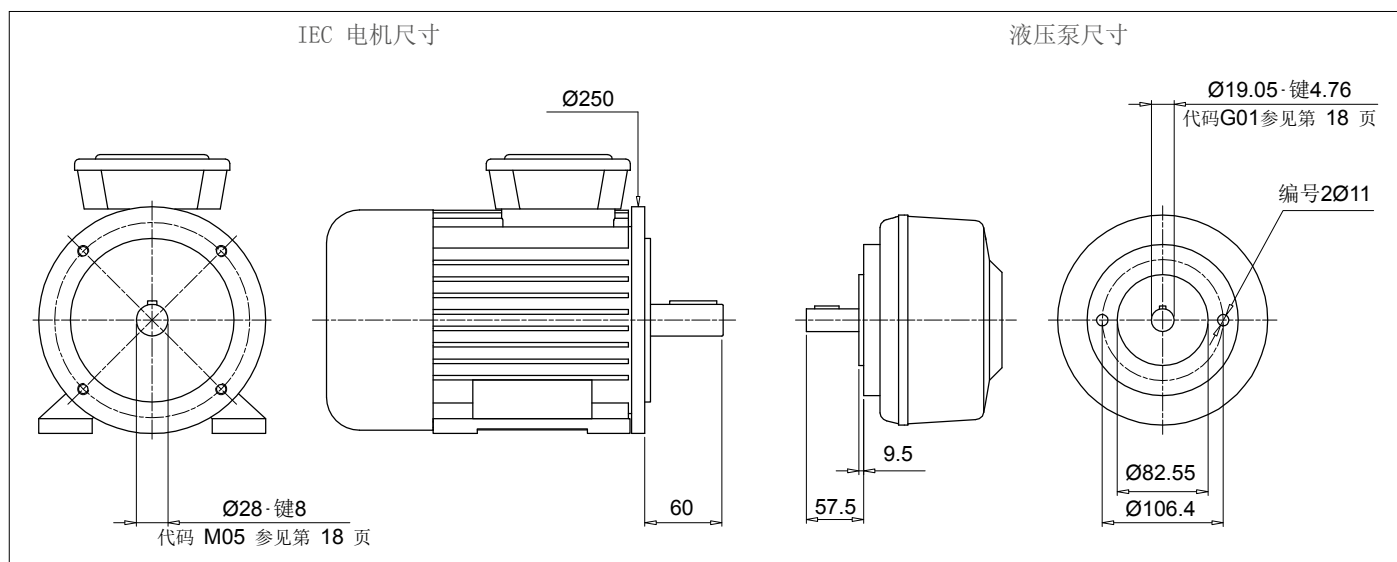
- 电机功率/电机尺寸
- 制造商和泵类型

确认:

1. 泵和电机轴尺寸 (参见电机数据表)
2. 轴和法兰泵 (参见泵数据表)

示例:

- 电动机 2.2 kW·规格 100-112
- Atos 泵代码 PFE31·轴 1



钟形罩长度计算

- $H = 60 + 18 + 57.5 = 135.5 \text{ mm}$ (18 = Sp 星形接头·参见第 31页)
- 选择钟形罩类型 (LMC·LMS):
对于整体钟形罩 LMC/LDC 系列, 请参见第 71 - 77页
对于低噪音钟形罩 LMC/LDC 系列, 请参见第 79 - 85页
对于多组件 2-3 钟形罩系列, 请参见第 87 - 107页

注意:
钟形罩的长度必须 \geq 计算的长度 (135.5 mm)

案例A

整体式钟状罩LMC/LDC 解决方案

第 71 - 77页 关于IEC电机尺寸100-112·LMC250

LMC 250 钟形罩, 高度 ≥ 135.5 ·LMC250AFSQ

必须用泵钻孔代码完成钟形罩代码 (参见第 56-57 页)。
针对具体情况:
套管孔 82.55·PCD 106.4·2号孔 M10 : 钻孔码 060

最终钟形罩代码 LMC250AFSQ060

方案B

低噪音钟形罩LMS/LDS 解决方案

第 79 - 85页 关于IEC电机尺寸100-112·LMS250

LMC 250 钟形罩, 高度 ≥ 135.5 ·LMS250AFSA

必须用泵钻孔代码完成钟形罩代码 (参见第 56-57 页)。
针对具体情况:
套管孔 82.55·PCD 106.4·2号孔 M10 : 钻孔码 060

最终钟形罩代码 LMS250AFSA060

联轴器选择

电机半联轴器 (参见第26页)

对于 IEC 电机规格 100/112, 半联轴器为 SGEA21M05060FG

星形接头 (参见页数 31)

用于SGEA21, EGE2·EGE2RR

(根据应用、油、温度和循环机等选择星形接头材料)

泵半联轴器

选择钻孔代码·参见第 18-19 页轴 19.05·键 4.76·代码: G01

泵半联轴器长度 = BH 长度·THK 星形接头·THK 插头
LMC = 138 mm·60·18·9.5 = 50.5 mm
LMS = 148 mm·60·18·9.5 = 60.5 mm

LMC·在第 26 页上选择半联轴器的长度 ≤ 50.5 mm。

LMS·在第 26 页上选择半联轴器的长度 ≤ 60.5 mm。

LMC·SGEA21 的可用长度 = 50 mm

LMS·SGEA21 的可用长度 = 60 mm

LMC 半联轴器: SGEA21G01050FG

LMS 半联轴器: SGEA21G01050FG

自动计算软件

可在网站 www.mpiltri.com 上获得

PRODUCT SELECTION POWER TRANSMISSION SOFTWARE FILTER SIZING SOFTWARE

SELECTION FROM PUMP MANUFACTURER SELECTION FROM SHAFT / FLANGE DATA SELECTION WITH PUMP DATA ENTRY SELECTION FROM KIT CODE

Manufacturer: -- Select --

Pump type: -- Select --

Pump code: -- Select --

ELECTRIC MOTOR DATA

N. Poles: -- Select -- L: D: Fig: Ch:

Motor frame: -- Select --

Size: -- Select --

Power Kw: -- Select --

Power Hp: -- Select --

注意: 对于多泵, 我们建议根据泵的尺寸和重量使用特定的支撑。

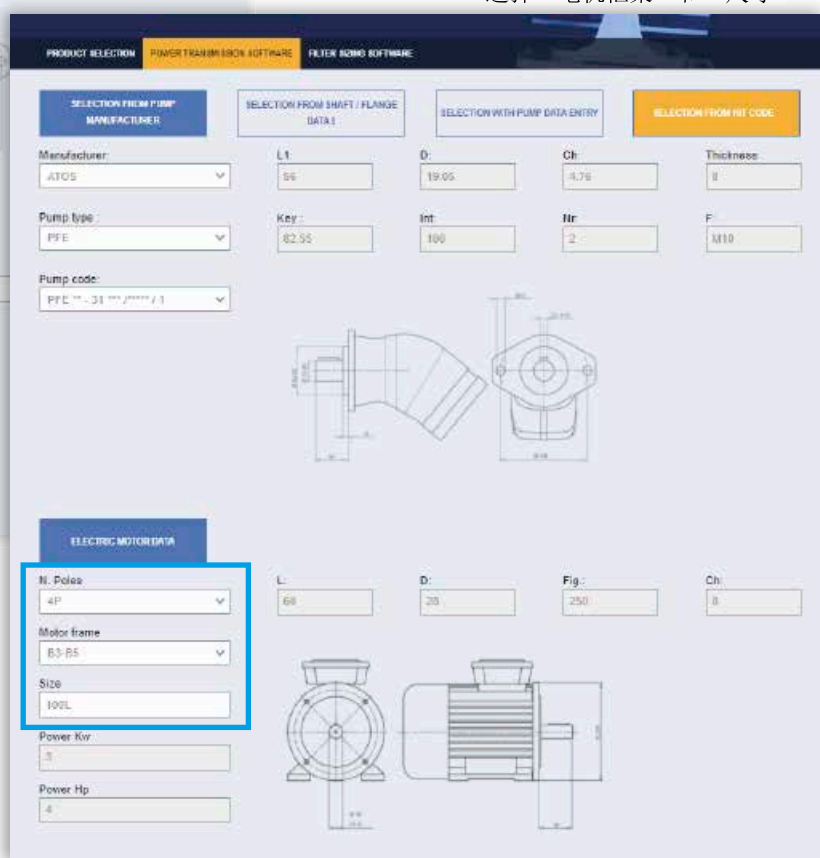
步骤 ① 登录后选择“动力传输软件”



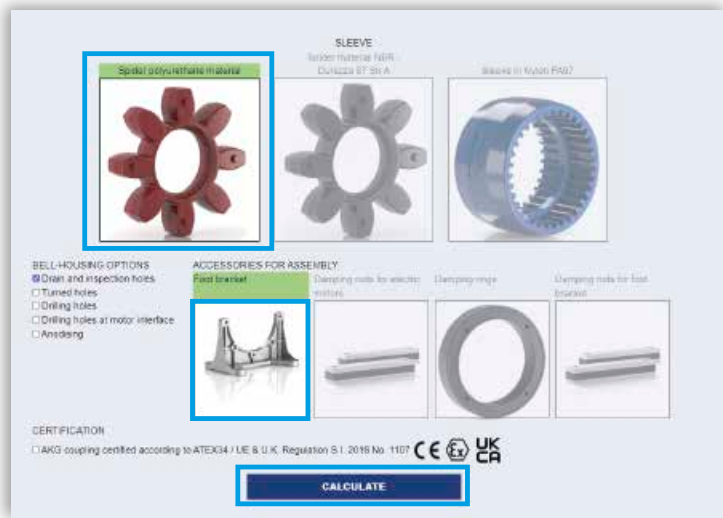
步骤 ② 选择制造商：选择“泵类型”和“泵代码”



步骤 ③ 选择“电机”的N极：
选择“电机框架”和“尺寸”



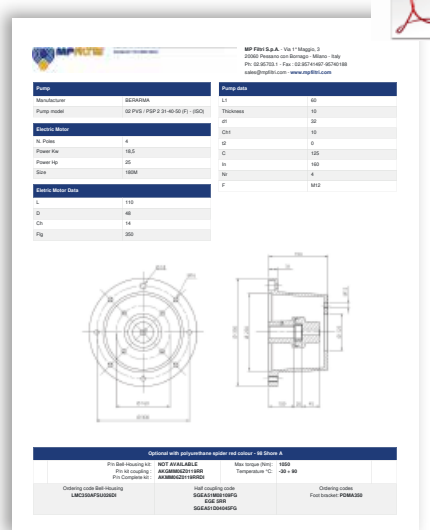
步骤 ④ 选择插入件和最终的钟形罩选项及配件进行组装：点击“计算”。



步骤 ⑤ 选择请求的选项并下载报告。



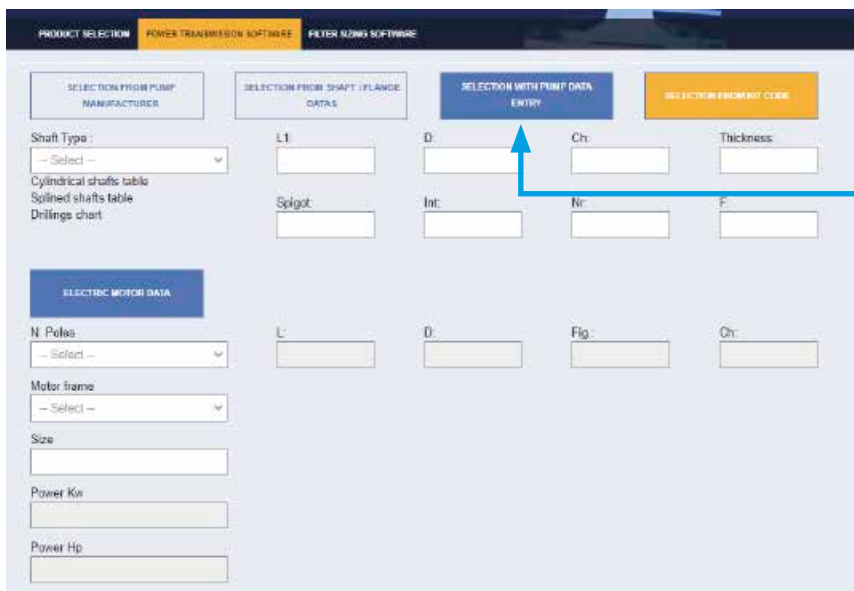
步骤 ⑥ 下载PDF



您在系统上找不到泵？

NEW FEATURE!!

在
“选择泵数据输入”
部分插入泵的尺寸
并按照说明获得联轴器组件代码



SGE***系列半联轴器可实现电动机和从动侧之间的安全传输；除了补偿径向偏差、角度偏差和轴向偏差外，它们还能够吸收冲击和振动。

联轴器的组装可以是水平/垂直的，能够承受振动和负载逆转。

联轴器的完整范围从在线软件推断出来，其长度等于必须安装的轴，并且它们通过位于键上的固定平头螺钉完成。

可用于具有公制和英制尺寸的圆柱轴以及符合 DIN、ISO 和 SAE 规范的花键轴。

允许的径向、角度和轴向不对中

最大允许径向偏差

| 半联轴器 | R [mm] |
|----------|--------|
| SGE * 01 | 0.5 |
| SGE * 21 | 1.0 |
| SGE * 31 | 1.0 |
| SGE * 40 | 1.0 |
| SGE * 51 | 1.5 |
| SGE * 60 | 1.5 |
| SGE * 80 | 2.0 |
| SGE * 90 | 2.0 |

最大允许角度偏差

| 半联轴器 | β [°] |
|----------|-------------|
| SGE * 01 | 1.5° |
| SGE * 21 | |
| SGE * 31 | |
| SGE * 40 | |
| SGE * 51 | |
| SGE * 60 | |
| SGE * 80 | |
| SGE * 90 | |

最大允许角度对齐

| 半联轴器 | A [mm] |
|----------|--------|
| SGE * 01 | 2.0 |
| SGE * 21 | 2.5 |
| SGE * 31 | 3.0 |
| SGE * 40 | 3.5 |
| SGE * 51 | 3.5 |
| SGE * 60 | 3.5 |
| SGE * 80 | 4.0 |
| SGE * 90 | 5.0 |

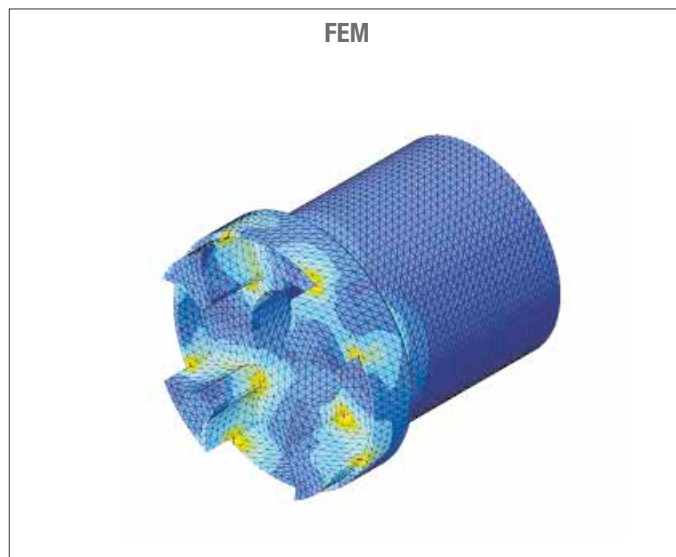
标准 ATEX指令2014/34/EU和英国法规S. I. 2016年第1107号（经修订）。 

半联轴器可用于危险区域。

联轴器通过 ATEX指令2014/34/EU和英国法规S. I. 2016年第1107号（经修订）。

标准认证·2G 类认证·区域 1 和 2。更多信息参见我们的网站“www.mpfiltri.com”。

MP Filtri 联轴器的开发具有：



3D 图纸可在网站 www.mpfiltri.com 的工具部分获得。

联轴器验证实例

电动机传递的扭矩:

$$M_t: 9560 \times \text{kW} / \text{rpm} = \text{Nm}$$

$$M_e > M_t \times S = \text{Nm}$$

注释:

M_t: 电动机传递的扭矩

M_e: 联轴器传递的扭矩

kW: 电动机功率

Rpm: 电动机每分钟转数

S: 服务系数

表1

| | | |
|--|-----|---|
| 小型泵、均匀负载、低工作压力 例如: 旋转动作机床·每小时 5/8 个工作循环 | 1.3 | 示例 电机, 4 极·4 kW 液压泵、均匀负载、低工作压力 M _t : 9560 x 4 / 1500 = 25.45 Nm M _e > 25.49 x 1.3 = 33 Nm |
| 小型泵、均匀负载、高工作压力 例如: 起重设备·每小时 120-150 个工作循环 | 1.5 | |
| 泵, 非均匀负载 例如: 起重设备·每小时 280-300 个工作循环 | 1.7 | 半联轴器SGEA21满足上述要求。 |

从电机半联轴器表中选择计算尺寸的半联轴器。

注意: 请记住, 在选择联轴器时, 对于带花键轴的泵, 只能使用 SGEG 系列的铸铁联轴器。

根据所设想的安装和应用类型, 基于公式和下表确定联轴器的尺寸:

表2

| 半联轴器类型 | 外径 [mm] | 额定扭矩 Me - Nm | 最大可传递扭矩 Me - Nm | | |
|----------------|---------------|--------------|-----------------|------|----|
| ROTAFIT | | | | | |
| SGEA01 | SGEK01 | 43 | 15 | 20 | |
| SGEA21 | SGEK21 | 68 | 160 | 190 | |
| SGEA31 | SGEK31 | 75 | 340 | 380 | |
| SGEA51 | SGEK51 | 109.5 | 550 | 620 | 铝 |
| SGEG01 | | 40 | 20 | 30 | |
| SGEG30 | | 80 | 400 | 450 | |
| SGEG40 | SGEK40 | 95 | 550 | 620 | |
| SGEG60 | SGEK60 | 120 | 760 | 850 | |
| SGEG80 | SGEK80 | 160 | 2200 | 2500 | |
| SGEG90 | | 200 | 5500 | 6100 | 铸铁 |
| SGES40 | | 95 | 550 | 620 | |
| SGES60 | | 120 | 760 | 850 | |
| SGES80 | | 180 | 2200 | 2500 | 钢 |

标称扭矩值和最大扭矩值是指装配有 EGE** 系列的标准弹性体的联轴器 (参见第 31 页)。

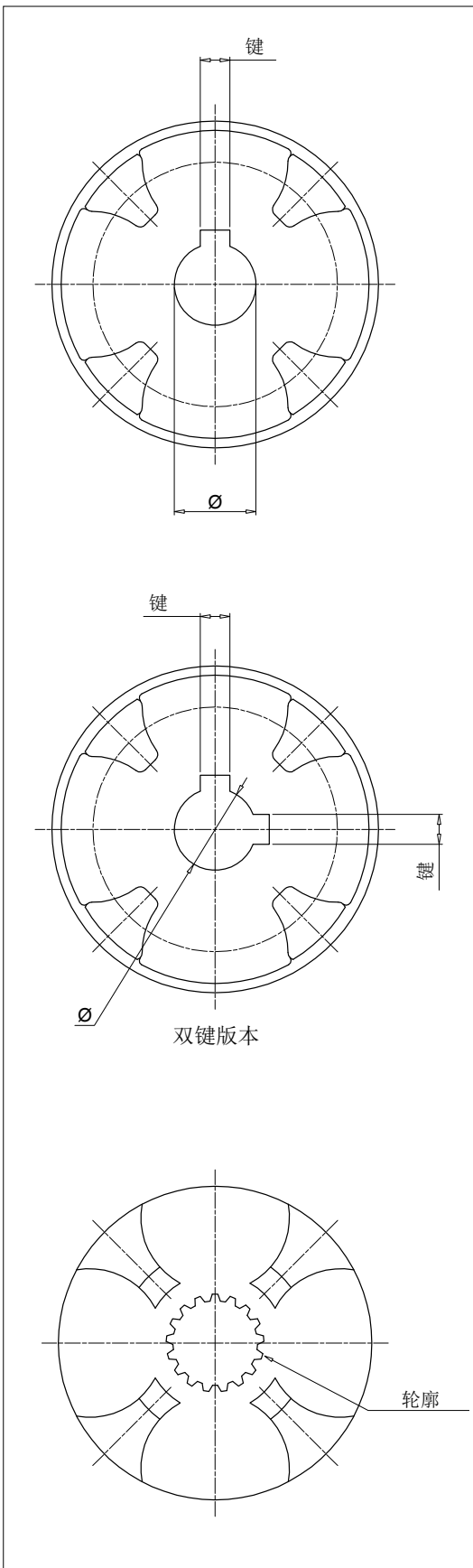
如果需要传输更高的扭矩, 请使用 EGE**RR 系列的弹性体 (参见第 31 页)。

平行轴·公制尺寸

| Ø [mm] | 键 [mm] | 代码 |
|--------|--------|------------|
| 12 | 4 | C00 |
| 15 | 5 | C01 |
| 16 | 4 | C02 |
| 16 | 5 | C03 |
| 17 | 5 | C04 |
| 18 | 6 | C05 |
| 20 | 5 | C06 |
| 19 | 5 | C07 |
| 30 | 10 | C08 |
| 20 | 6 | C09 |
| 16 | 5 | C10 |
| 15 | 4 | C11 |
| 22 | 6 | D00 |
| 24 | 6 | D01 |
| 25 | 8 | D02 |
| 30 | 8 | D03 |
| 32 | 10 | D04 |
| 35 | 10 | D05 |
| 40 | 12 | D06 |
| 45 | 14 | D07 |
| 50 | 14 | D08 |
| 70 | 20 | D09 |
| 22 | 8 | D10 |
| 52 | 16 | D20 |
| 8 | 3 | E00 |
| 10 | 3 | E01 |
| 22 | 5 | E02 |
| 32 | 8 | E03 |
| 35 | 8 | E04 |
| 82 | 22 | E05 |
| 25 | 7 | E06 |
| 63 | 18 | E07 |
| 9 | 3 | M00 |
| 11 | 4 | M01 |
| 14 | 5 | M02 |
| 19 | 6 | M03 |
| 24 | 8 | M04 |
| 28 | 8 | M05 |
| 38 | 10 | M06 |
| 42 | 12 | M07 |
| 48 | 14 | M08 |
| 55 | 16 | M09 |
| 60 | 18 | M10 |
| 65 | 18 | M11 |
| 75 | 20 | M12 |
| 80 | 22 | M13 |
| 90 | 25 | M14 |
| 95 | 25 | M15 |
| 100 | 28 | M16 |
| 110 | 28 | M17 |
| 85 | 22 | M18 |

平行轴·英制尺寸

| Ø | | 键 | | 代码 |
|----------|-------|--------|-------|------------|
| [英寸] | [mm] | [英寸] | [mm] | |
| 7/16" | 11.11 | 1/8" | 3.18 | G00 |
| 3/4" | 19.05 | 3/16" | 4.76 | G01 |
| 7/8" | 22.22 | 3/16" | 4.76 | G02 |
| 7/8" | 22.22 | 1/4" | 6.35 | G03 |
| 1" | 25.4 | 3/16" | 4.76 | G04 |
| 1" | 25.40 | 1/4" | 6.35 | G05 |
| 1 1/4" | 31.75 | 1/4" | 6.35 | G06 |
| 1 1/4" | 31.75 | 5/16" | 7.94 | G07 |
| 1 3/8" | 34.94 | 5/16" | 7.94 | G08 |
| 1 1/2" | 38.1 | 3/8" | 9.52 | G09 |
| 1 5/8" | 41.27 | 3/8" | 9.52 | H00 |
| 1 3/4" | 44.45 | 7/16" | 11.11 | H01 |
| 2" | 50.8 | 1/2" | 12.7 | H02 |
| 2 11/32" | 53.94 | 1/2" | 12.7 | H03 |
| 3/4" | 19.02 | 1/8" | 3.17 | H04 |
| 1" | 25.4 | 3/16" | 4.76 | H05 |
| 5/8" | 15.87 | 3/16" | 4.76 | H06 |
| 17/32" | 13.45 | 1/8" | 3.18 | H07 |
| 11/16" | 17.46 | 3/16" | 4.76 | H08 |
| 1/2" | 12.7 | 1/8" | 3.18 | H09 |
| 5/8" | 15.87 | 5/32" | 3.97 | L00 |
| 7/8" | 22.22 | 5/32" | 4 | L01 |
| 11/8" | 28.58 | 1/4" | 6.35 | L02 |
| 3/4" | 19.05 | 1/4" | 6.35 | L03 |
| 1 7/8" | 47.63 | 1/2" | 12.7 | L04 |
| 3 3/8" | 85.73 | 7/8" | 22.23 | L05 |
| 2 3/8" | 60.33 | 5/8" | 15.88 | L06 |
| 2 3/8" | 60.33 | 1/2" | 12.7 | L07 |
| 2 7/8" | 73.03 | 3/4" | 19.05 | L08 |
| 3 5/8" | 92.07 | 7/8" | 22.22 | L09 |
| 1 5/8" | 41.6 | 15/32" | 12 | L10 |
| 1 1/8" | 28.58 | 5/16" | 7.94 | L15 |



平行轴·双键

| Ø [mm] | 键 [mm] | 代码 |
|--------|--------|-----------------|
| 16.00 | 4.00 | C02***2H |
| 16.00 | 5.00 | C06***2M |
| 20.00 | 5.00 | C07***2L |
| 19.00 | 6.00 | D01***2N |
| 24.00 | 6.00 | D03***2P |
| 30.00 | 8.00 | D03***2P |
| 30.00 | 10.00 | D03***2P |
| 22.22 | 4.76 | G02***2E |
| 22.22 | 6.35 | G02***2E |
| 25.40 | 6.35 | G04***2F |
| 25.40 | 4.76 | G04***2F |
| 31.75 | 6.35 | G06***2G |
| 31.75 | 7.94 | G06***2G |

*** = 联轴器长度

SAE孔-ANS. B. 92. 1-1970

| 轮廓 | Th编号 | 代码 |
|-------------|------|-------------|
| 17 th 8/16 | 17 | PD01 |
| 14 th 12/24 | 14 | PD02 |
| 16 th 12/24 | 16 | PD03 |
| 17 th 12/24 | 17 | PD04 |
| 9 th 16/32 | 9 | PD05 |
| 11 th 16/32 | 11 | PD06 |
| 12 th 16/32 | 12 | PD07 |
| 13 th 16/32 | 13 | PD08 |
| 15 th 16/32 | 15 | PD09 |
| 21 th 16/32 | 21 | PD10 |
| 23 th 16/32 | 23 | PD11 |
| 27 th 16/32 | 27 | PD12 |
| 40 th 16/32 | 40 | PD13 |
| 20 th 24/48 | 20 | PD14 |
| 21 th 24/48 | 21 | PD15 |
| 23 th 24/48 | 23 | PD16 |
| 25 th 24/48 | 25 | PD17 |
| 26 th 24/48 | 26 | PD18 |
| 27 th 12/48 | 27 | PD19 |
| 28 th 24/48 | 28 | PD20 |
| 29 th 24/48 | 29 | PD21 |
| 32 th 24/48 | 32 | PD22 |
| 21 th 32/64 | 21 | PD23 |
| 30 th 32/64 | 30 | PD24 |
| 33 th 32/64 | 33 | PD25 |
| 23 th 40/80 | 23 | PD26 |
| 36 th 48/96 | 36 | PD27 |
| 41 th 48/96 | 41 | PD28 |
| 47 th 48/96 | 47 | PD29 |
| 13 th 8/16 | 13 | PD30 |
| 15 th 8/16 | 15 | PD31 |
| 14 th 16/32 | 14 | PD32 |
| 40 th 16/32 | 40 | PD33 |
| 33 th 16/32 | 33 | PD34 |
| 9 th 20/40 | 9 | PD35 |
| 10 th 16/32 | 10 | PD36 |
| 25 th 20/40 | 25 | PD37 |

花键孔符合 DIN5480 标准

| 轮廓 | Th编号 | 代码 |
|-----------------|------|-------------|
| W18 x 1.25 x 13 | 13 | PA01 |
| W20 x 1.25 x 14 | 14 | PA02 |
| W25 x 1.25 x 18 | 18 | PA03 |
| W28 x 1.25 x 21 | 21 | PA04 |
| W32 x 1.25 x 24 | 24 | PA05 |
| W38 x 1.25 x 29 | 29 | PA06 |
| W30 x 2 x 14 | 14 | PA07 |
| W32 x 2 x 14 | 14 | PA08 |
| W35 x 2 x 16 | 16 | PA09 |
| W37 x 2 x 17 | 17 | PA10 |
| W38 x 2 x 18 | 18 | PA11 |
| W40 x 2 x 18 | 18 | PA12 |
| W42 x 2 x 20 | 20 | PA13 |
| W45 x 2 x 21 | 21 | PA14 |
| W50 x 2 x 24 | 24 | PA15 |
| W55 x 2 x 26 | 26 | PA16 |
| W60 x 2 x 28 | 28 | PA17 |
| W70 x 2 x 34 | 34 | PA18 |
| W80 x 2 x 38 | 38 | PA19 |
| W60 x 3 x 18 | 18 | PA20 |
| W70 x 3 x 22 | 22 | PA21 |
| W75 x 3 x 24 | 24 | PA22 |
| W90 x 3 x 28 | 28 | PA23 |
| W105 x 3 x 34 | 34 | PA24 |
| W80 x 3 x 25 | 25 | PA25 |
| W50 x 1.25 x 38 | 38 | PA26 |
| W62 x 1.25 x 48 | 48 | PA27 |
| W40 x 1.5 x 25 | 25 | PA28 |
| W32 x 1.5 x 20 | 20 | PA29 |
| W40 x 1.25 x 30 | 30 | PA30 |

花键孔符合 DIN5481 标准

| 轮廓 | Th编号 | 代码 |
|---------|------|-------------|
| 8 x 10 | 28 | PC01 |
| 10 x 12 | 30 | PC02 |
| 12 x 14 | 31 | PC03 |
| 15 x 17 | 32 | PC04 |
| 17 x 20 | 33 | PC05 |
| 21 x 24 | 34 | PC06 |
| 26 x 30 | 35 | PC07 |
| 30 x 34 | 36 | PC08 |
| 60 x 65 | 41 | PC09 |

花键孔符合 DIN5482 标准

| 轮廓 | Th编号 | 代码 |
|-----------|------|-------------|
| A15 x 12 | 8 | PB01 |
| A17 x 14 | 9 | PB02 |
| A18 x 15 | 10 | PB03 |
| A20 x 17 | 12 | PB04 |
| A22 x 19 | 13 | PB05 |
| A25 x 22 | 14 | PB06 |
| A28 x 25 | 15 | PB07 |
| A30 x 27 | 16 | PB08 |
| A32 x 28 | 17 | PB09 |
| A35 x 31 | 18 | PB10 |
| A38 x 34 | 19 | PB11 |
| A40 x 36 | 20 | PB12 |
| A42 x 38 | 21 | PB13 |
| A45 x 41 | 22 | PB14 |
| A48 x 44 | 23 | PB15 |
| A50 x 45 | 24 | PB16 |
| A52 x 47 | 25 | PB17 |
| A55 x 50 | 26 | PB18 |
| A58 x 53 | 27 | PB19 |
| A60 x 55 | 28 | PB20 |
| A62 x 57 | 29 | PB21 |
| A65 x 60 | 30 | PB22 |
| A68 x 62 | 31 | PB23 |
| A70 x 64 | 32 | PB24 |
| A72 x 66 | 33 | PB25 |
| A75 x 69 | 34 | PB26 |
| A78 x 72 | 35 | PB27 |
| A80 x 74 | 36 | PB28 |
| A82 x 76 | 37 | PB29 |
| A85 x 79 | 38 | PB30 |
| A88 x 82 | 39 | PB31 |
| A90 x 84 | 40 | PB32 |
| A92 x 86 | 41 | PB33 |
| A95 x 89 | 42 | PB34 |
| A98 x 92 | 43 | PB35 |
| A100 x 94 | 44 | PB36 |

SGEG - SGEA - SGES - SGEK - EGE 系列

铝制、铸铁和钢制的弹性半联轴器



技术参数

半联轴器材料

SGEA: 压铸铝

SGEG: 铸铁 en-GJL-250 (gg25)

SGES: 钢 C40

SGEK: 压铸铝

SGEK: 铸铁 en-GJL-250 (gg25)



弹性体材料

EGE** 系列: 耐油 NBR 85 Shore A·黑色

EGE**RR 系列聚氨酯 Laripur·92 Shore A·LPR202-95A·红色

与流体的兼容性

- 矿物油HH-HL-HM-HR-HV, 符合ISO 6743/4标准
- 水基乳液型号HFAE-HFAS, 符合ISO 6743/4标准
- 水HFC, 符合ISO 6743/4标准: 要求阳极氧化版本

特殊应用

该目录常规指示中未涵盖的所有应用必须经过 MP Filtri 技术和销售部门的评估和批准。

温度

弹性体耐油橡胶: 从 -20°C 到 +90°C

弹性体聚氨酯树脂: 从 -30°C 到 +120°C

注意

如果温度超出此范围, 请联系 MP Filtri 的技术和销售部



范围

| IEC电气 电机 尺寸 | 铝 | | G25 UNI 5007 铸铁 - C40 碳钢 | | | |
|-------------------------|-----------------|-----------------|--------------------------|---------------|---------------|---------------|
| | 轴 ISO 3019-2 | 轴 ISO 3019-2 | 轴 ANSI B92. 1A 1976 | 轴 DIN 5480 | 轴 DIN 5481 | 轴 DIN 5482 |
| IEC 80 Ø200 - Ø19x40 | ● | ● | ● | ● | ● | ● |
| IEC 90 Ø200 - Ø24x50 | ● | ● | ● | ● | ● | ● |
| IEC 100 Ø250 - Ø28x60 | ● | ● | ● | ● | ● | ● |
| IEC 112 Ø250 - Ø28x60 | ● | ● | ● | ● | ● | ● |
| IEC 132 Ø300 - Ø38x80 | ● | ● | ● | ● | ● | ● |
| IEC 160 Ø350 - Ø42x110 | ● | ● | ● | ● | ● | ● |
| IEC 180 Ø350 - Ø48x110 | ● | ● | ● | ● | ● | ● |
| IEC 200 Ø400 - Ø55x110 | ● | ● | ● | ● | ● | ● |
| IEC 225 Ø450 - Ø60x140 | | ● | ● | ● | ● | ● |
| IEC 250 Ø550 - Ø65x140 | | ● | ● | ● | ● | ● |
| IEC 280 Ø550 - Ø 75x140 | | ● | ● | ● | ● | ● |
| IEC 315 Ø660 - Ø80x170 | | ● | ● | ● | ● | ● |
| IEC 355 Ø800 - Ø90x170 | | ● | ● | ● | ● | ● |

| IEC电气 电机 尺寸 | 欧洲标准 尺寸 | | | | | | 德国标准 尺寸 | | |
|------------------------|---------|---|---|---|-----|---|---------|----|----|
| | 0.5 | 1 | 2 | 3 | 3.5 | 4 | ZB | ZF | ZG |
| IEC 63 Ø140 - Ø11x23 | ● | ● | ● | | | | ● | | |
| IEC 71 Ø160 - Ø14x30 | ● | ● | ● | | | | ● | | |
| IEC 80 Ø200 - Ø19x40 | ● | ● | ● | ● | | | ● | ● | |
| IEC 90 Ø200 - Ø24x50 | ● | ● | ● | ● | | | ● | ● | |
| IEC 110 Ø250 - Ø28x60 | | ● | ● | ● | ● | | ● | ● | |
| IEC 112 Ø250 - Ø28x60 | | ● | ● | ● | ● | | ● | ● | |
| IEC 132 Ø300 - Ø38x80 | | ● | ● | ● | ● | ● | | ● | ● |
| IEC 160 Ø350 - Ø42x110 | | | ● | ● | ● | ● | | ● | ● |
| IEC 180 Ø350 - Ø48x110 | | | ● | ● | ● | ● | | ● | ● |
| IEC 200 Ø400 - Ø55x110 | | | ● | ● | ● | ● | | ● | ● |
| IEC 225 Ø450 - Ø60x140 | | | | ● | ● | ● | | | ● |

| A. C. 电机 50 Hz | | | 电机输出 n=3000 RPM 2 极 | | 耦合尺寸 | 电机输出 n=1500 RPM 4 极 | | 耦合尺寸 | 电机输出 n=1000 RPM 6 极 | | 耦合尺寸 | 电机输出 n=750 RPM 8 极 | | 耦合尺寸 |
|----------------|--------------------------------|-----------|---------------------|-----------|-------|---------------------|-----------|-------|---------------------|-----------|-------|--------------------|-----------|-------|
| 尺寸 | 轴端 $\varnothing \times L$ [mm] | | 输出 P [kW] | 扭矩 T [Nm] | | 输出 P [kW] | 扭矩 T [Nm] | | 输出 P [kW] | 扭矩 T [Nm] | | 输出 P [kW] | 扭矩 T [Nm] | |
| | 2 极 | 4, 6, 8 极 | | | | | | | | | | | | |
| 56 | 9 x 20 | | 0.09 | 0.32 | | 0.06 | 0.43 | | 0.037 | 0.43 | | | | |
| | | | 0.12 | 0.41 | | 0.09 | 0.64 | | 0.045 | 0.52 | | | | |
| 63 | 11 x 23 | | 0.18 | 0.62 | 01 | 0.12 | 0.88 | 01 | 0.06 | 0.7 | 01 | | | 01 |
| | | | 0.25 | 0.86 | | 0.18 | 1.3 | | 0.09 | 1.1 | | | | |
| 71 | 14 x 30 | | 0.37 | 1.3 | | 0.25 | 1.8 | | 0.18 | 2 | | 0.09 | 1.4 | |
| | | | 0.55 | 1.9 | | 0.37 | 2.5 | | 0.25 | 2.8 | | 0.12 | 1.8 | |
| 80 | 19 x 40 | | 0.75 | 2.5 | | 0.55 | 3.7 | | 0.37 | 3.9 | | 0.18 | 2.5 | |
| | | | 1.1 | 3.7 | | 0.75 | 5.1 | | 0.55 | 5.8 | | 0.25 | 3.5 | |
| 90S | 24 x 50 | | 1.5 | 5 | 21 | 1.1 | 7.5 | 21 | 0.75 | 8 | 21 | 0.37 | 5.3 | 21 |
| 90L | | | 2.2 | 7.4 | | 1.5 | 10 | | 1.1 | 12 | | 0.55 | 7.9 | |
| 100L | 28 x 60 | | 3 | 9.8 | | 2.2 | 15 | | 1.5 | 15 | | 0.75 | 11 | |
| | | | 3 | 20 | | 1.5 | 15 | | 1.1 | 16 | | | | |
| 112M | | | 4 | 13 | | 4 | 27 | | 2.2 | 22 | | 1.5 | 21 | |
| | | | 5.5 | 18 | | 5.5 | 36 | | 3 | 30 | | 2.2 | 30 | |
| 132S | 38 x 80 | | 7.5 | 25 | 31 | 7.5 | 49 | 31 | 4 | 40 | 31 | 3 | 40 | 31 |
| 132M | | | | | | | | | 5.5 | 55 | | | | |
| 160M | 42 x 110 | | 11 | 36 | | 11 | 72 | | 7.5 | 75 | | 4 | 54 | |
| | | | 15 | 49 | | | | | 5.5 | 74 | | | | |
| 160L | | | 18.5 | 60 | 40/51 | 15 | 98 | 40/51 | 11 | 109 | 40/51 | 7.5 | 100 | 40/51 |
| 180M | 48 x 110 | | 22 | 71 | | 18.5 | 121 | | | | | | | |
| 180L | | | | | | | | | 22 | 144 | | 15 | 148 | |
| 200L | 55 x 110 | | 30 | 97 | | 30 | 196 | | 18.5 | 181 | | 15 | 198 | |
| | | | 37 | 120 | | | | | 22 | 215 | | | | |
| 200S | 55 x 110 | 60 x 140 | | | 60 | 37 | 240 | 60 | | | 60 | 18.5 | 244 | 60 |
| 225M | | | 45 | 145 | | 45 | 292 | | 30 | 293 | | 22 | 290 | |
| 250M | 60 x 140 | 65 x 140 | 55 | 177 | | 55 | 356 | | 37 | 361 | | 30 | 392 | |
| 280S | | 75 x 140 | 75 | 241 | | 75 | 484 | | 45 | 438 | | 37 | 483 | |
| 280M | | | 90 | 289 | | 90 | 581 | | 55 | 535 | | 45 | 587 | |
| 315S | | | 110 | 353 | | 110 | 707 | | 75 | 727 | | 55 | 712 | |
| 315M | 65 x 140 | 80 x 170 | 132 | 423 | 80 | 132 | 849 | 80 | 90 | 873 | 80 | 75 | 971 | 80 |
| | | | 160 | 513 | | 160 | 1030 | | 110 | 1070 | | 90 | 1170 | |
| 315L | | | 200 | 641 | | 200 | 1290 | | 132 | 1280 | | 110 | 1420 | |
| | | | | | | | | | | | | 160 | 1550 | |
| 315 | 85 x 170 | | 250 | 802 | | 250 | 1600 | | 200 | 1930 | | 160 | 2070 | |
| | | | 315 | 1010 | | 315 | 2020 | | 250 | 2410 | | 200 | 2580 | |
| 355 | 75 x 140 | | 355 | 1140 | | 355 | 2280 | | | | | | | |
| | | | 400 | 1280 | | 400 | 2570 | | 315 | 3040 | | 250 | 3220 | |
| 400 | 80 x 170 | 110 x 210 | 500 | 1600 | 90 | 500 | 3210 | 90 | 400 | 3850 | 90 | 315 | 4060 | 90 |
| | | | 560 | 1790 | | 560 | 3580 | | 450 | 4330 | | 355 | 4570 | |
| 400 | | | 630 | 2020 | | 630 | 4030 | | 500 | 4810 | | 400 | 5150 | |
| | | | 710 | 2270 | | 710 | 4540 | | 560 | 5390 | | 450 | 5790 | |
| | | | 800 | 2560 | | 800 | 5120 | | 630 | 6060 | | 500 | 6420 | |

SGEG-SGEA-SGES-SGEK

名称和订购代码

用于平行轴的泵半联轴器

泵半联轴器 配置示例: **SGE** **A** **21** **G02** **050** **2E** **FG**


SGE

尺寸和材料

A 铝

G 铸铁

S 钢

K 铝 / 铸铁·缩短长度 

| 尺寸 | SGEG | SGEA | SGES | SGEK |
|----|------|------|------|------|
| | 01 | 01 | 01 | 01 |
| | 30 | 21 | 30 | 21 |
| | 40 | 31 | 40 | 31 |
| | 60 | 51 | 60 | 51 |
| | 80 | | 80 | 40 |
| | 90 | | 90 | 60 |
| | | | | 80 |

泵轴代码

G02 参见第18 页

长度

050 参见第 26页 - 30

双键方式 (仅限可用组合)

2E 参见第18 页 (平行轴 -双键)

平头螺钉 (仅适用于 SGEA 系列)

FG

用于花键轴的泵半联轴器


泵半联轴器 配置示例: **SGE** **G** **40** **PD02** **050**

SGE

尺寸和材料

G 铸铁

S 钢

K 铸铁·缩短长度 

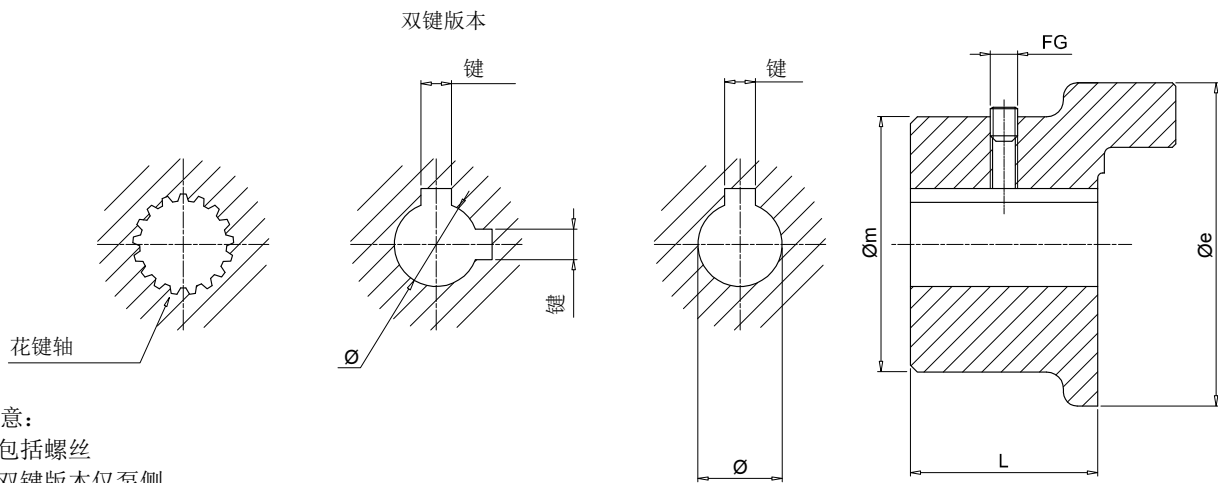
| 尺寸 | SGEG | SGES | SGEK |
|----|------|------|------|
| | 01 | 01 | 01 |
| | 30 | 30 | 21 |
| | 40 | 40 | 31 |
| | 60 | 60 | 51 |
| | 80 | 80 | 40 |
| | 90 | 90 | 60 |
| | | | 80 |

泵轴代码

PD02 参见第19 页

长度

050 参见第 28页 - 30



注意：
- 包括螺丝
- 双键版本仅泵侧

电机半联轴器

| 电机尺寸 | IEC 电机 | | 半联轴器代码 | 规格 [mm] | | | | 键 | FG | 重量[kg] |
|-----------|------------|----|---------------------|---------|----|-----|-----|----|-----|--------|
| | 轴端 [Ø x L] | Øe | | Øm | L | Ø | | | | |
| 63 | 11x23 | | SGEG01M01021 | 40 | 50 | 21 | 11 | 4 | M6 | 0.32 |
| 71 | 14x30 | | SGEG01M02028 | 40 | 50 | 28 | 14 | 5 | M6 | 0.42 |
| 80 | 19x40 | | SGEG01M03040 | 40 | 50 | 40 | 19 | 6 | M6 | 0.61 |
| 90 | 24x50 | | SGEG01M04050 | 40 | 50 | 50 | 24 | 8 | M6 | 0.77 |
| 100 - 112 | 28x60 | | SGEG30M05060 | 80 | - | 60 | 28 | 8 | M8 | 2.35 |
| | | | SGEG40M05060 | 95 | - | 60 | 28 | 8 | M8 | 2.65 |
| 132 | 38x80 | | SGEG30M06080 | 80 | - | 80 | 38 | 10 | M8 | 3.15 |
| | | | SGEG40M06080 | 95 | - | 80 | 38 | 10 | M8 | 3.55 |
| 160 | 42x110 | | SGEG40M07110 | 95 | - | 110 | 42 | 12 | M8 | 4.70 |
| 180 | 48x110 | | SGEG40M08110 | 95 | - | 110 | 48 | 14 | M8 | 4.55 |
| 200 | 55x110 | | SGEG40M09110 | 95 | - | 110 | 55 | 16 | M8 | 4.35 |
| | | | SGEG60M09110 | 120 | - | 110 | 55 | 16 | M8 | 9.00 |
| 225 | 60x140 | | SGEG60M10140 | 120 | - | 140 | 60 | 18 | M8 | 12.30 |
| 250 | 65x140 | | SGEG60M11140 | 120 | - | 140 | 65 | 18 | M8 | 12.00 |
| | | | SGEG80M11140 | 160 | - | 140 | 65 | 18 | M8 | 18.30 |
| 280 | 75x140 | | SGEG80M12140 | 160 | - | 140 | 75 | 20 | M10 | 17.70 |
| | | | SGEG90M12100 | 200 | - | 100 | 75 | 20 | M10 | 21.00 |
| 315 | 80x170 | | SGEG80M13170 | 160 | - | 170 | 80 | 22 | M10 | 20.60 |
| | | | SGEG90M13100 | 200 | - | 100 | 80 | 22 | M10 | 20.00 |
| 355 | 95x140 | | SGEG90M15100 | 200 | - | 100 | 95 | 25 | M10 | 19.00 |
| 400 | 100x210 | | SGEG90M16100 | 200 | - | 100 | 100 | 28 | M10 | 18.00 |

泵半联轴器

| 半联轴器代码 | 规格 [mm] | | | | | 标准长度 [mm] |
|----------------------|---------|-----|-----|-----|-----|-----------|
| | Ø最小 | Ø最大 | Øe | L最小 | L最大 | |
| SGEG01 *** ** | - | 24 | 40 | 20 | 50 | 每 5 mm |
| SGEG30 *** ** | - | 42 | 80 | 30 | 80 | |
| SGEG40 *** ** | - | 55 | 95 | 30 | 110 | |
| SGEG60 *** ** | - | 75 | 120 | 40 | 140 | |
| SGEG80 *** ** | - | 85 | 160 | 50 | 170 | |
| SGEG90 *** ** | - | 100 | 200 | 40 | 100 | |

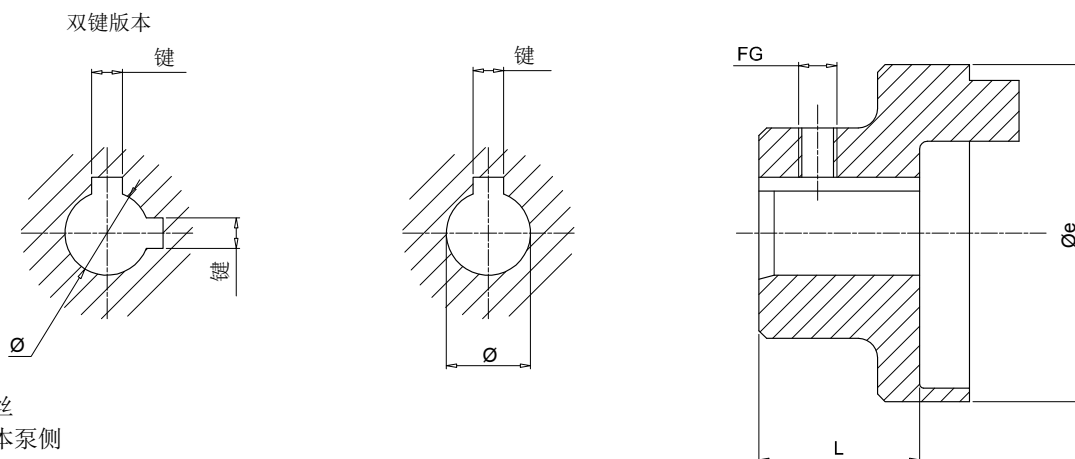
用轴的代码和长度完成半联轴器代码
示例: SGEG40PD02040

PD02·参见页数 19

040·表格 “泵半联轴器·标准长度”

所有 SGEG 系列半联轴器都标配1个平头螺钉孔, 并在轮毂上安装了1个 UNI 5929 DIN 916 平头螺钉。

注意: 需要“泵半联轴器”表中指定长度以外的长度, 请联系 MP Filtri 技术和销售部。



注意:
- 不包括螺丝
- 仅双键版本泵侧

电机半联轴器

| 电机尺寸 IEC - 电机轴端 [∅ x L] | 半联轴器代码 | ∅e | L | 规格 [mm] ∅ | 键 | FG | 重量[kg] |
|-------------------------|-----------------------|-------|-----|-----------|----|----|--------|
| 63 11x23 | SGEA01M01019FG | 44.0 | 21 | 11 | 4 | M5 | 0.07 |
| 71 14x30 | SGEA01M02028FG | 44.0 | 28 | 14 | 5 | M5 | 0.08 |
| 80 19x40 | SGEA01M03040FG | 44.0 | 40 | 19 | 6 | M5 | 0.12 |
| | SGEA21M03040FG | 70.0 | 40 | 19 | 6 | M6 | 0.30 |
| 90 24x50 | SGEA01M04048FG | 44.0 | 48 | 24 | 8 | M5 | 0.13 |
| | SGEA21M04048FG | 70.0 | 48 | 24 | 8 | M6 | 0.28 |
| 100 - 112 28x60 | SGEA21M05060FG | 70.0 | 60 | 28 | 8 | M6 | 0.33 |
| | SGEA31M05060FG | 85.0 | 60 | 28 | 8 | M8 | 0.48 |
| | SGEA21M06080FG | 70.0 | 80 | 38 | 10 | M6 | 0.44 |
| 132 38x80 | SGEA31M06077FG | 85.0 | 77 | 38 | 10 | M8 | 0.78 |
| | SGEA51M06077FG | 109.5 | 77 | 38 | 10 | M8 | 1.60 |
| 160 42x110 | SGEA51M07109FG | 109.5 | 109 | 42 | 12 | M8 | 1.60 |
| 180 48x110 | SGEA51M08109FG | 109.5 | 109 | 48 | 14 | M8 | 1.60 |
| 200 55x110 | SGEA51M09109FG | 109.5 | 109 | 55 | 16 | M8 | 1.90 |

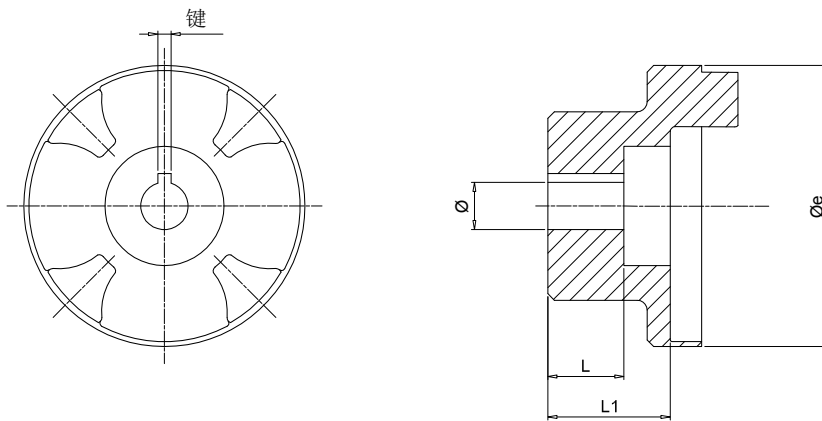
泵半联轴器

| 半联轴器代码 | 规格 [mm] | | | | | 标准长度 [mm] | | | | | | | | | | FG | | |
|----------------------|---------|-----|-------|-----|-----|-----------|----|----|----|----|----|-----|-----|-----|----|----|---|----|
| | ∅最小 | ∅最大 | ∅e | L最小 | L最大 | 17 | 23 | 30 | 40 | 44 | 48 | - | - | - | - | | - | - |
| SGEA01 *** ** | 11 | 19 | 44.0 | 17 | 50 | - | - | - | - | - | - | - | - | - | - | - | - | M5 |
| SGEA21 *** ** | 15 | 24 | 70.0 | 23 | 50 | 35 | 40 | 42 | 44 | 48 | 50 | - | - | - | - | - | - | M6 |
| SGEA21 *** ** | 25 | 28 | 70.0 | 40 | 60 | 40 | 42 | 44 | 48 | 50 | 55 | 58 | 60 | - | - | - | - | M6 |
| SGEA31 *** ** | 18 | 32 | 85.0 | 40 | 60 | 42 | 45 | 48 | 50 | 52 | 55 | 58 | 60 | - | - | - | - | M8 |
| SGEA31 *** ** | 38 | 42 | 85.0 | 60 | 80 | 60 | 65 | 70 | 77 | 80 | - | - | - | - | - | - | - | M8 |
| SGEA51 *** ** | 18 | 40 | 109.5 | 40 | 70 | 42 | 45 | 48 | 50 | 52 | 55 | 58 | 60 | 65 | 70 | - | - | M8 |
| SGEA51 *** ** | 38 | 55 | 109.5 | 70 | 109 | 70 | 75 | 80 | 85 | 90 | 95 | 100 | 105 | 109 | - | - | - | M8 |

用轴的代码和长度完成半联轴器代码
示例: SGEA51D02040FG

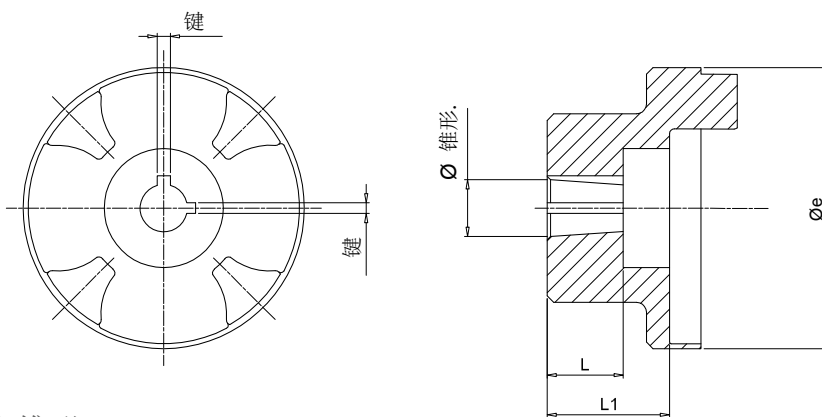
D02-参见第18 页

040-表格 “泵半联轴器-标准长度”



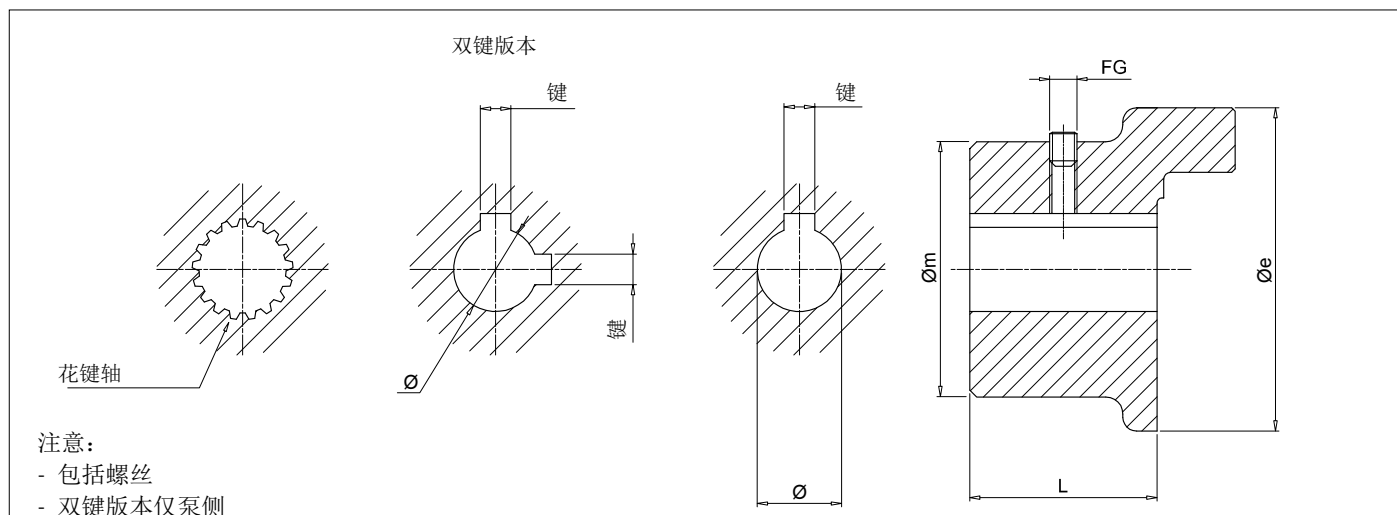
齿轮泵的半联轴器-并联

| 半联轴器代码 | Øe | L | 规格 [mm] | | Ø | 键 | 重量[kg] |
|--------------------|----|------|---------|--|----|---|--------|
| | | | L1 | | | | |
| SGEA01FS05M | 44 | 10.0 | 17.0 | | 6 | 2 | 0.07 |
| SGEA01FS05C | 44 | 10.0 | 17.0 | | 7 | 2 | 0.08 |
| SGEA01FS1C0 | 44 | - | 17.0 | | 12 | 3 | 0.13 |
| SGEA21FS1C0 | 70 | 14.5 | 21.5 | | 12 | 3 | 0.48 |
| SGEA31FS1C0 | 85 | 14.5 | 37.0 | | 12 | 3 | 1.90 |



齿轮泵半联轴器-锥形

| 半联轴器代码 | Øe | L | 规格 [mm] | | Ø | 键 | 重量[kg] | 锥形 |
|--------------------|-------|------|---------|--|------|----------|--------|-----|
| | | | L1 | | | | | |
| SGEA01FS100 | 44.0 | 14.5 | 16.0 | | 9.7 | 2.4 | 0.12 | 1:8 |
| SGEA01FS1M0 | 44.0 | 16.0 | 16.0 | | 13.9 | 3 | 0.30 | 1:8 |
| SGEA01FSZBR | 44.0 | 11.5 | 14.5 | | 9.8 | 2 | 0.28 | 1:5 |
| SGEA21FS100 | 70.0 | 14.5 | 21.5 | | 9.7 | 2.4 | 0.33 | 1:8 |
| SGEA21FS1M0 | 70.0 | 18.5 | 21.5 | | 13.9 | 3 | 0.78 | 1:8 |
| SGEA21FS200 | 70.0 | 21.5 | 21.5 | | 17.2 | 3.2 - 4 | 1.60 | 1:8 |
| SGEA21FSZFR | 70.0 | 20.0 | 21.5 | | 16.9 | 3 | 1.60 | 1:5 |
| SGEA21FS300 | 70.0 | 27.0 | 41.0 | | 21.6 | 4 | 1.60 | 1:8 |
| SGEA31FS100 | 85.0 | 14.5 | 37.0 | | 9.7 | 2.4 | 1.90 | 1:8 |
| SGEA31FS1M0 | 85.0 | 17.5 | 36.0 | | 13.9 | 3 | 0.33 | 1:8 |
| SGEA31FS200 | 85.0 | 23.0 | 37.0 | | 17.2 | 3.2 - 4 | 0.48 | 1:8 |
| SGEA31FS300 | 85.0 | 27.0 | 37.0 | | 21.6 | 4 | 0.78 | 1:8 |
| SGEA31FS350 | 85.0 | 35.0 | 37.0 | | 25.6 | 4.76 - 5 | 1.60 | 1:8 |
| SGEA31FSZFR | 85.0 | 17.0 | 37.0 | | 16.9 | 3 | 1.60 | 1:5 |
| SGEA31FSZGR | 85.0 | 27.0 | 34.0 | | 25.2 | 5 | 1.60 | 1:5 |
| SGEA51FS200 | 109.5 | 23.5 | 32.0 | | 17.2 | 3.2 - 4 | 1.90 | 1:8 |
| SGEA51FS300 | 109.5 | 25.0 | 32.0 | | 21.6 | 4 | 1.90 | 1:8 |
| SGEA51FS350 | 109.5 | 32.0 | 32.0 | | 25.6 | 4.76-5 | 1.60 | 1:8 |
| SGEA51FSZFR | 109.5 | 19.5 | 32.0 | | 16.9 | 3 | 1.90 | 1:5 |
| SGEA51FSZGR | 109.5 | 25.0 | 32.0 | | 24.6 | 5 | 1.90 | 1:5 |



注意:
- 包括螺丝
- 双键版本仅泵侧

电机半联轴器

| 电机尺寸 | IEC - 电机 轴端 [Ø x L] | 半联轴器代码 | 规格 [mm] | | | | | | | 重量[kg] |
|-----------|------------------------|---------------------|---------|----|-----|-----|----|-----|-------|--------|
| | | | Øe | Øm | L | Ø | 键 | FG | | |
| 63 | 11x23 | SGES01M01021 | 40 | 50 | 21 | 11 | 4 | M6 | 0.32 | |
| 71 | 14x30 | SGES01M02028 | 40 | 50 | 28 | 14 | 5 | M6 | 0.42 | |
| 80 | 19x40 | SGES01M03040 | 40 | 50 | 40 | 19 | 6 | M6 | 0.61 | |
| 90 | 24x50 | SGES01M04050 | 40 | 50 | 50 | 24 | 8 | M6 | 0.77 | |
| 100 - 112 | 28x60 | SGES31M05060 | 80 | - | 60 | 28 | 8 | M8 | 2.35 | |
| | | SGES40M05060 | 95 | - | 60 | 28 | 8 | M8 | 2.65 | |
| 132 | 38x80 | SGES31M06080 | 80 | - | 80 | 38 | 10 | M8 | 3.15 | |
| | | SGES40M06080 | 95 | - | 80 | 38 | 10 | M8 | 3.55 | |
| 160 | 42x110 | SGES40M07110 | 95 | - | 110 | 42 | 12 | M8 | 4.70 | |
| 180 | 48x110 | SGES40M08110 | 95 | - | 110 | 48 | 14 | M8 | 4.55 | |
| 200 | 55x110 | SGES40M09110 | 95 | - | 110 | 55 | 16 | M8 | 4.35 | |
| | | SGES60M09110 | 120 | - | 110 | 55 | 16 | M8 | 9.00 | |
| 225 | 60x140 | SGES60M10140 | 120 | - | 140 | 60 | 18 | M8 | 12.30 | |
| 250 | 65x140 | SGES60M11140 | 120 | - | 140 | 65 | 18 | M8 | 12.00 | |
| | | SGES80M11140 | 160 | - | 140 | 65 | 18 | M8 | 18.30 | |
| 280 | 75x140 | SGES80M12140 | 160 | - | 140 | 75 | 20 | M10 | 17.70 | |
| | | SGES90M12100 | 200 | - | 100 | 75 | 20 | M10 | 21.00 | |
| 315 | 80x170 | SGES80M13170 | 160 | - | 170 | 80 | 22 | M10 | 20.60 | |
| | | SGES90M13100 | 200 | - | 100 | 80 | 22 | M10 | 20.00 | |
| 355 | 95x140 | SGES90M15100 | 200 | - | 100 | 95 | 25 | M10 | 19.00 | |
| 400 | 100x210 | SGES90M16100 | 200 | - | 100 | 100 | 28 | M10 | 18.00 | |

泵半联轴器

| 半联轴器代码 | 规格 [mm] | | | | | 标准长度 [mm] |
|----------------------|---------|-----|-----|-----|-----|-----------|
| | Ø最小 | Ø最大 | Øe | L最小 | L最大 | |
| SGES01 *** ** | - | 24 | 40 | 20 | 50 | 每 5 mm |
| SGES30 *** ** | - | 42 | 80 | 30 | 80 | |
| SGES40 *** ** | - | 55 | 95 | 30 | 110 | |
| SGES60 *** ** | - | 75 | 120 | 40 | 140 | |
| SGES80 *** ** | - | 85 | 160 | 50 | 170 | |
| SGES90 *** ** | - | 100 | 200 | 40 | 100 | |

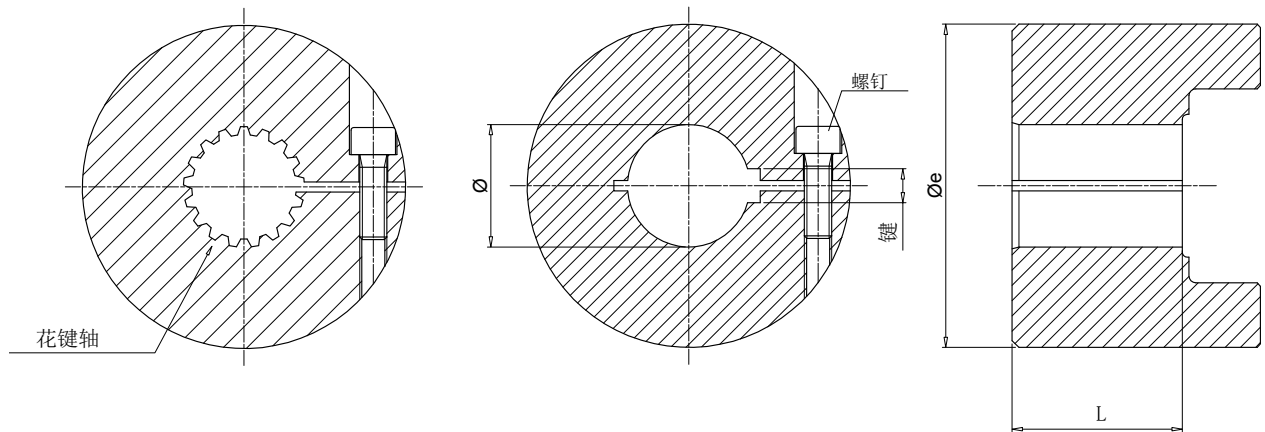
用轴的代码和长度完成半联轴器代码
示例: SGES40PD02040

PD02-参见页数 19

040-表格 “泵半联轴器·标准长度”

所有 SGES 系列半联轴器都标配1个平头螺钉孔,并在轮毂上安装了1个 UNI 5929 DIN 916 平头螺钉。

注意: 需要“泵半联轴器”表中指定长度以外的长度,请联系 MP Filtri 技术和销售部。



电机半联轴器

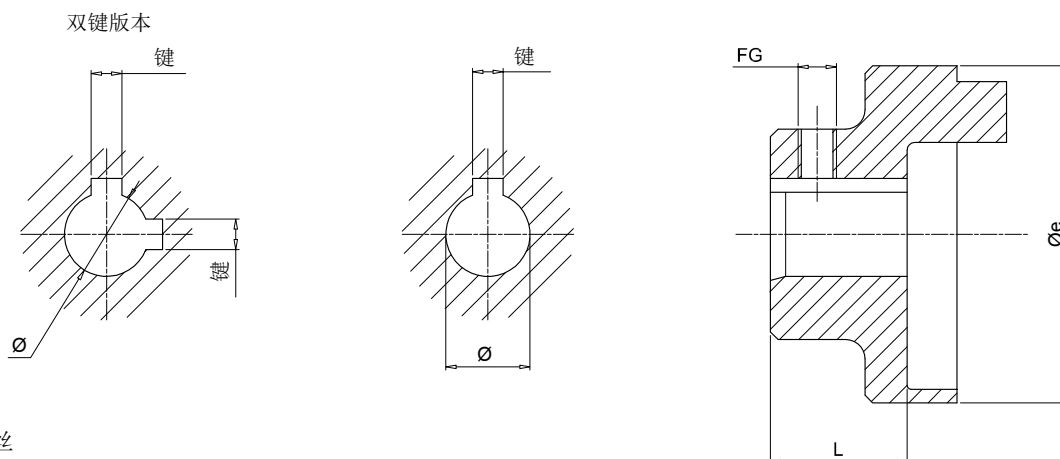
| 电机尺寸 | IEC - 电机 轴端 [Ø x L] | 半联轴器代码 | 规格 [mm] | | | | | 重量[kg] |
|------|------------------------|-----------------------|---------|----|----|----|-----|--------|
| | | | Øe | L | Ø | 键 | 螺钉 | |
| 132 | 38x80 | SGES40M06050GO | 95 | 50 | 38 | 10 | M8 | 4.00 |
| 160 | 42x110 | SGES40M07065GO | 95 | 65 | 42 | 12 | M8 | 5.00 |
| 180 | 48x110 | SGES40M08065GO | 95 | 65 | 48 | 14 | M8 | 5.00 |
| 200 | 55x110 | SGES60M09085GO | 120 | 85 | 55 | 16 | M10 | 8.00 |
| 225 | 60x140 | SGES60M10085GO | 120 | 85 | 60 | 18 | M10 | 8.00 |
| 250 | 65x140 | SGES60M11085GO | 120 | 85 | 65 | 18 | M10 | 8.00 |
| 280 | 75x140 | SGES60M12085GO | 120 | 85 | 75 | 20 | M10 | 8.00 |
| 315 | 80x170 | SGES80M13085GO | 160 | 85 | 80 | 22 | M10 | 13.00 |

泵半联轴器

| 半联轴器代码 | 规格 [mm] | | | |
|----------------------|---------|-----|-----|----|
| | Ø最小 | Ø最大 | Øe | L |
| SGES40 *** ** | - | 55 | 95 | 35 |
| SGES60 *** ** | - | 65 | 120 | 65 |
| SGES80 *** ** | - | 75 | 160 | 85 |

用泵接口代码和长度填写半联轴器名称。
 示例: SGES40PD02035GO (参见第19页)。

规格



- 注意:
- 不包括螺丝
 - 仅双键版本泵侧

电机半联轴器

| 电机尺寸 | IEC - 电机 轴端 [Ø x L] | 半联轴器代码 | 规格 [mm] | | | | | 重量[kg] |
|-----------|------------------------|-----------------------|---------|-----|----|----|----|--------|
| | | | Øe | L | Ø | 键 | FG | |
| 63 | 11x23 | SGEA01M01019FG | 44.0 | 21 | 11 | 4 | M5 | 0.07 |
| 71 | 14x30 | SGEA01M02028FG | 44.0 | 28 | 14 | 5 | M5 | 0.08 |
| 80 | 19x40 | SGEA01M03040FG | 44.0 | 40 | 19 | 6 | M5 | 0.12 |
| | | SGEA21M03040FG | 70.0 | 40 | 19 | 6 | M6 | 0.30 |
| 90 | 24x50 | SGEA01M04048FG | 44.0 | 48 | 24 | 8 | M5 | 0.13 |
| | | SGEA21M04048FG | 70.0 | 48 | 24 | 8 | M6 | 0.28 |
| 100 - 112 | 28x60 | SGEA21M05060FG | 70.0 | 60 | 28 | 8 | M6 | 0.33 |
| | | SGEA31M05060FG | 85.0 | 60 | 28 | 8 | M8 | 0.48 |
| 132 | 38x80 | SGEA21M06080FG | 70.0 | 80 | 38 | 10 | M6 | 0.44 |
| | | SGEA31M06077FG | 85.0 | 77 | 38 | 10 | M8 | 0.78 |
| 160 | 42x110 | SGEA51M06077FG | 109.5 | 77 | 38 | 10 | M8 | 1.60 |
| | | SGEA51M07109FG | 109.5 | 109 | 42 | 12 | M8 | 1.60 |
| 180 | 48x110 | SGEA51M08109FG | 109.5 | 109 | 48 | 14 | M8 | 1.60 |
| 200 | 55x110 | SGEA51M09109FG | 109.5 | 109 | 55 | 16 | M8 | 1.90 |

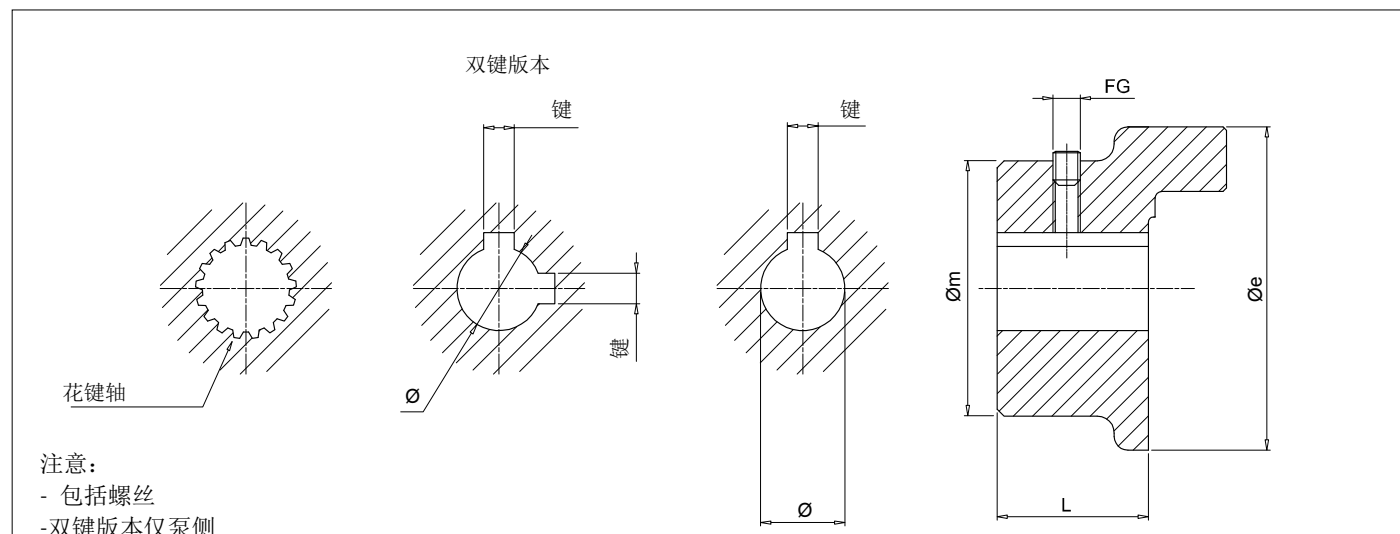
泵半联轴器

| 半联轴器代码 | 规格 [mm] | | | | FG | 重量[kg] |
|----------------------|---------|-----|-------|----|----|--------|
| | Ø最小 | Ø最大 | Øe | L | | |
| SGEK01 *** ** | 11 | 19 | 44.0 | 25 | M5 | 0.08 |
| SGEK21 *** ** | 15 | 28 | 70.0 | 35 | M6 | 0.10 |
| SGEK31 *** ** | 18 | 42 | 85.0 | 45 | M8 | 0.15 |
| SGEK51 *** ** | 18 | 55 | 109.5 | 50 | M8 | 0.35 |

用轴的代码和长度完成半联轴器代码
 示例: SGEK51D02050FG

D02-参见第18 页

050-表格 “泵半联轴器-规格 L”



注意：
- 包括螺丝
- 双键版本仅泵侧

电机半联轴器

| 电机尺寸 | IEC - 电机 轴端 [Ø x L] | 半联轴器代码 | 规格 [mm] | | | | 键 | FG | 重量[kg] |
|-----------|------------------------|---------------------|---------|----|-----|-----|----|-----|--------|
| | | | Øe | Øm | L | Ø | | | |
| 63 | 11x23 | SGEG01M01021 | 40 | 50 | 21 | 11 | 4 | M6 | 0.32 |
| 71 | 14x30 | SGEG01M02028 | 40 | 50 | 28 | 14 | 5 | M6 | 0.42 |
| 80 | 19x40 | SGEG01M03040 | 40 | 50 | 40 | 19 | 6 | M6 | 0.61 |
| 90 | 24x50 | SGEG01M04050 | 40 | 50 | 50 | 24 | 8 | M6 | 0.77 |
| 100 - 112 | 28x60 | SGEG30M05060 | 80 | - | 60 | 28 | 8 | M8 | 2.35 |
| | | SGEG40M05060 | 95 | - | 60 | 28 | 8 | M8 | 2.65 |
| 132 | 38x80 | SGEG30M06080 | 80 | - | 80 | 38 | 10 | M8 | 3.15 |
| | | SGEG40M06080 | 95 | - | 80 | 38 | 10 | M8 | 3.55 |
| 160 | 42x110 | SGEG40M07110 | 95 | - | 110 | 42 | 12 | M8 | 4.70 |
| 180 | 48x110 | SGEG40M08110 | 95 | - | 110 | 48 | 14 | M8 | 4.55 |
| 200 | 55x110 | SGEG40M09110 | 95 | - | 110 | 55 | 16 | M8 | 4.35 |
| | | SGEG60M09110 | 120 | - | 110 | 55 | 16 | M8 | 9.00 |
| 225 | 60x140 | SGEG60M10140 | 120 | - | 140 | 60 | 18 | M8 | 12.30 |
| 250 | 65x140 | SGEG60M11140 | 120 | - | 140 | 65 | 18 | M8 | 12.00 |
| | | SGEG80M11140 | 160 | - | 140 | 65 | 18 | M8 | 18.30 |
| 280 | 75x140 | SGEG80M12140 | 160 | - | 140 | 75 | 20 | M10 | 17.70 |
| | | SGEG90M12100 | 200 | - | 100 | 75 | 20 | M10 | 21.00 |
| 315 | 80x170 | SGEG80M13170 | 160 | - | 170 | 80 | 22 | M10 | 20.60 |
| | | SGEG90M13100 | 200 | - | 100 | 80 | 22 | M10 | 20.00 |
| 355 | 95x140 | SGEG90M15100 | 200 | - | 100 | 95 | 25 | M10 | 19.00 |
| 400 | 100x210 | SGEG90M16100 | 200 | - | 100 | 100 | 28 | M10 | 18.00 |

泵半联轴器

| 半联轴器代码 | 规格 [mm] | | | | FG | 重量[kg] |
|----------------------|---------|-----|-----|----|-----|--------|
| | Ø最小 | Ø最大 | Øe | L | | |
| SGEK40 *** ** | - | 55 | 95 | 50 | M8 | 3 |
| SGEK60 *** ** | - | 75 | 12 | 65 | M8 | 6 |
| SGEK80 *** ** | - | 85 | 160 | 85 | M10 | 8 |

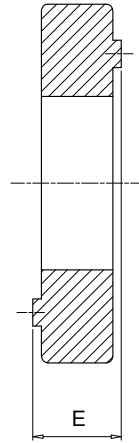
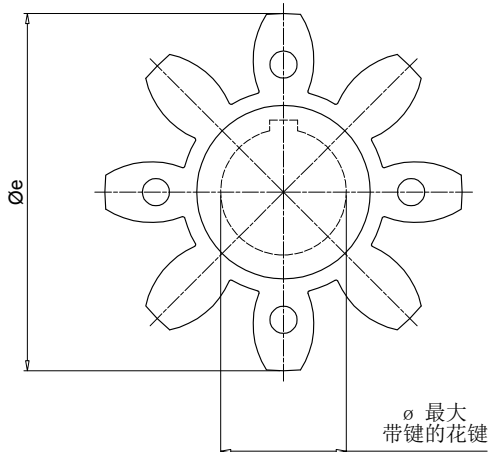
用轴的代码和长度完成半联轴器代码
示例: SGEK40PD02050

PD02·参见页数 19
050·表格 “泵半联轴器·规格 L”

所有 SGEK / 系列半联轴器都标配1个平头螺钉孔，并在轮毂上安装了1个 UNI 5929 DIN 916 平头螺钉。
注意：需要“泵半联轴器”表中指定长度以外的长度，请联系 MP Filtri 技术和销售部。

EGE 星形接头

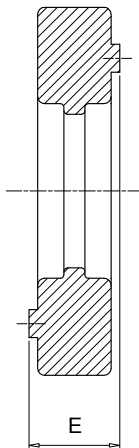
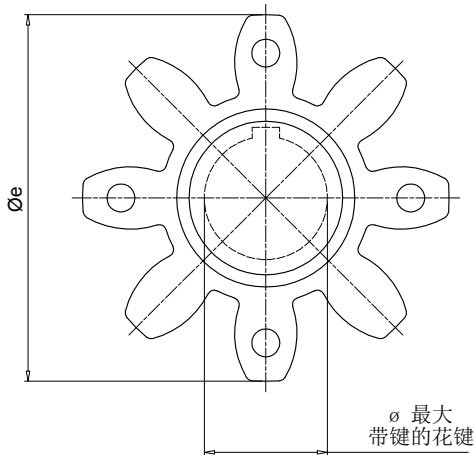
规格



注意：
这些部件由黑色耐油橡胶制成，
用于连接弹性联轴器的两半
(电机·泵)。

SGE** 系列

| 代码 | 半联轴器代码 | | E | 规格 [mm] Øe | Ø最大 | 额定扭矩 Nm | 最大扭矩 Nm | 重量[kg] |
|-------------|-----------------|----------------|----|---------------|-----|------------|------------|--------|
| | | RCTAFIT | | | | | | |
| EGE0 | SGEA01 - SGEG01 | SGEK01 | 15 | 40 | 16 | 10 | 20 | 0.006 |
| EGE2 | SGEA21 | SGEK21 | 18 | 65 | 25 | 95 | 190 | 0.02 |
| EGE3 | SGEA31 - SGEG30 | SGEK31 | 22 | 80 | 35 | 190 | 380 | 0.04 |
| EGE5 | SGEA51 | SGEK51 | 26 | 105 | 45 | 310 | 620 | 0.06 |
| EGE4 | SGEG40 - SGES40 | SGEK40 | 24 | 95 | 40 | 310 | 620 | 0.09 |
| EGE6 | SGEG60 - SGES60 | SGEK60 | 28 | 120 | 55 | 430 | 860 | 0.13 |
| EGE8 | SGEG80 - SGES80 | SGEK80 | 38 | 160 | 75 | 1250 | 2500 | 0.36 |



注意：
由聚氨酯 Laripur-LPR202-95A
制成，红色，适用于传输高扭矩
的应用。

EGE**RR 系列

| 代码 | 半联轴器代码 | | E | 规格 [mm] Øe | Ø最大 | 额定扭矩 Nm | 最大扭矩 Nm | 重量[kg] |
|---------------|-----------------|----------------|----|---------------|-----|------------|------------|--------|
| | | RCTAFIT | | | | | | |
| EGE0RR | SGEA01 - SGEG01 | SGEK01 | 15 | 40 | 16 | 15 | 30 | 0.006 |
| EGE2RR | SGEA21 | SGEK21 | 18 | 65 | 25 | 115 | 230 | 0.02 |
| EGE3RR | SGEA31 - SGEG30 | SGEK31 | 22 | 80 | 35 | 250 | 500 | 0.04 |
| EGE5RR | SGEA51 | SGEK51 | 26 | 105 | 45 | 400 | 800 | 0.06 |
| EGE4RR | SGEG40 - SGES40 | SGEK40 | 24 | 95 | 40 | 380 | 760 | 0.09 |
| EGE6RR | SGEG60 - SGES60 | SGEK60 | 28 | 120 | 55 | 550 | 1100 | 0.13 |
| EGE8RR | SGEG80 - SGES80 | SGEK80 | 38 | 160 | 75 | 1400 | 2900 | 0.36 |
| EGE9RP | SGEG90 | - | 48 | 200 | 95 | 8900 | 9900 | 0.59 |

可应要求提供适用于极端温度的版本。
更多信息，请联系 MP Filtri 的技术和销售部。

公制圆柱精加工孔 H7 键槽符合 DIN 6885 表 1 (JS9)

| 尺寸 | 材质 | 直径 / 键 [mm] | | | | | | | | | | | | | | | | | | | | | | | | | |
|----|----|-------------|---|----|----|----|----|----|----|----|----|----|----|----|----|----|----|----|----|----|----|----|----|----|----|----|---|
| | | 8 | 9 | 10 | 11 | 12 | 13 | 14 | 15 | 15 | 16 | 16 | 16 | 17 | 18 | 19 | 19 | 20 | 20 | 22 | 22 | 22 | 24 | 24 | 25 | 25 | |
| 01 | 铝 | | | | • | • | • | • | • | • | • | • | • | • | • | • | • | • | • | • | • | • | • | • | | | |
| | 钢 | | | | • | • | • | • | • | • | • | • | • | • | • | • | • | • | • | • | • | • | • | • | • | | |
| | 铸铁 | | | | • | • | • | • | • | • | • | • | • | • | • | • | • | • | • | • | • | • | • | • | • | • | |
| 21 | 铝 | | | | | | | | | • | • | • | • | • | • | • | • | • | • | • | • | • | • | • | • | • | • |
| | 钢 | | | | | | | | | • | • | • | • | • | • | • | • | • | • | • | • | • | • | • | • | • | • |
| | 铸铁 | | | | | | | | | • | • | • | • | • | • | • | • | • | • | • | • | • | • | • | • | • | • |
| 31 | 铝 | | | | | | | | | | | | | | | | | | | | | | | | | | |
| | 钢 | | | | | | | | | | | | | | | | | | | | | | | | | | |
| | 铸铁 | | | | | | | | | | | | | | | | | | | | | | | | | | |
| 40 | 铝 | | | | | | | | | | | | | | | | | | | | | | | | | | |
| | 钢 | | | | • | • | • | • | • | • | • | • | • | • | • | • | • | • | • | • | • | • | • | • | • | • | • |
| | 铸铁 | | | | • | • | • | • | • | • | • | • | • | • | • | • | • | • | • | • | • | • | • | • | • | • | • |
| 51 | 铝 | | | | | | | | | | | | | | | | | | | | | | | | | | |
| | 钢 | | | | | | | | | | | | | | | | | | | | | | | | | | |
| | 铸铁 | | | | | | | | | | | | | | | | | | | | | | | | | | |
| 60 | 铝 | | | | | | | | | | | | | | | | | | | | | | | | | | |
| | 钢 | | | | | | | | | | | | | | | | | | | | | | | | | | |
| | 铸铁 | | | | | | | | | | | | | | | | | | | | | | | | | | |
| 80 | 铝 | | | | | | | | | | | | | | | | | | | | | | | | | | |
| | 钢 | | | | | | | | | | | | | | | | | | | | | | | | | | |
| | 铸铁 | | | | | | | | | | | | | | | | | | | | | | | | | | |
| 90 | 铝 | | | | | | | | | | | | | | | | | | | | | | | | | | |
| | 钢 | | | | | | | | | | | | | | | | | | | | | | | | | | |
| | 铸铁 | | | | | | | | | | | | | | | | | | | | | | | | | | |

| 尺寸 | 材质 | 直径 / 键 [mm] | | | | | | | | | | | | | | | | | | | | | | | | | |
|----|----|-------------|----|----|----|----|----|----|----|----|----|----|----|----|----|----|----|----|----|----|----|----|----|----|----|-----|---|
| | | 28 | 30 | 30 | 32 | 32 | 35 | 35 | 38 | 40 | 42 | 45 | 48 | 50 | 52 | 55 | 60 | 63 | 65 | 70 | 75 | 80 | 82 | 90 | 95 | 100 | |
| 01 | 铝 | | | | | | | | | | | | | | | | | | | | | | | | | | |
| | 钢 | | | | | | | | | | | | | | | | | | | | | | | | | | |
| | 铸铁 | | | | | | | | | | | | | | | | | | | | | | | | | | |
| 21 | 铝 | • | | | | | | | | | | | | | | | | | | | | | | | | | |
| | 钢 | • | | | | | | | | | | | | | | | | | | | | | | | | | |
| | 铸铁 | | | | | | | | | | | | | | | | | | | | | | | | | | |
| 31 | 铝 | • | • | • | • | • | • | • | • | | | | | | | | | | | | | | | | | | |
| | 钢 | • | • | • | • | • | • | • | • | | | | | | | | | | | | | | | | | | |
| | 铸铁 | • | • | • | • | • | • | • | • | | | | | | | | | | | | | | | | | | |
| 40 | 铝 | • | • | • | • | • | • | • | • | • | • | • | • | | | | | | | | | | | | | | |
| | 钢 | • | • | • | • | • | • | • | • | • | • | • | • | | | | | | | | | | | | | | |
| | 铸铁 | • | • | • | • | • | • | • | • | • | • | • | • | | | | | | | | | | | | | | |
| 51 | 铝 | • | • | • | • | • | • | • | • | • | • | • | • | • | • | | | | | | | | | | | | |
| | 钢 | | | | | | | | | | | | | | | | | | | | | | | | | | |
| | 铸铁 | | | | | | | | | | | | | | | | | | | | | | | | | | |
| 60 | 铝 | • | • | • | • | • | • | • | • | • | • | • | • | • | • | • | • | • | • | • | • | • | • | • | • | • | • |
| | 钢 | • | • | • | • | • | • | • | • | • | • | • | • | • | • | • | • | • | • | • | • | • | • | • | • | • | • |
| | 铸铁 | • | • | • | • | • | • | • | • | • | • | • | • | • | • | • | • | • | • | • | • | • | • | • | • | • | • |
| 80 | 铝 | • | • | • | • | • | • | • | • | • | • | • | • | • | • | • | • | • | • | • | • | • | • | • | • | • | • |
| | 钢 | • | • | • | • | • | • | • | • | • | • | • | • | • | • | • | • | • | • | • | • | • | • | • | • | • | • |
| | 铸铁 | • | • | • | • | • | • | • | • | • | • | • | • | • | • | • | • | • | • | • | • | • | • | • | • | • | • |
| 90 | 铝 | • | • | • | • | • | • | • | • | • | • | • | • | • | • | • | • | • | • | • | • | • | • | • | • | • | • |
| | 钢 | • | • | • | • | • | • | • | • | • | • | • | • | • | • | • | • | • | • | • | • | • | • | • | • | • | • |
| | 铸铁 | • | • | • | • | • | • | • | • | • | • | • | • | • | • | • | • | • | • | • | • | • | • | • | • | • | • |

英制圆柱精加工孔 H7 键槽符合 DIN 6885 表 1 (JS9)

| 尺寸 | 材质 | 直径 / 键 [mm] | | | | | | | | | | | | | | | |
|----|----|---------------|--------------|---------------|---------------|---------------|---------------|---------------|---------------|---------------|---------------|---------------|------------|--------------|--------------|---------------|---------------|
| | | 11.11 3.18 | 12.7 3.18 | 13.45 3.18 | 15.87 4.76 | 15.87 3.97 | 17.46 4.76 | 19.02 3.17 | 19.05 4.76 | 19.05 6.35 | 22.22 4.76 | 22.22 6.35 | 22.22 4 | 25.4 6.35 | 25.4 4.76 | 26.94 4.76 | 28.58 6.35 |
| 01 | 铝 | | | | • | • | • | • | • | • | • | • | • | • | • | • | • |
| | 钢 | | | | • | • | • | • | • | • | • | • | • | • | • | • | • |
| | 铸铁 | | | | • | • | • | • | • | • | • | • | • | • | • | • | • |
| 21 | 铝 | | | | | | | • | • | • | • | • | • | • | • | • | |
| | 钢 | | | | | | | • | • | • | • | • | • | • | • | • | |
| | 铸铁 | | | | | | | • | • | • | • | • | • | • | • | • | |
| 31 | 铝 | | | | | | | • | • | • | • | • | • | • | • | • | |
| | 钢 | | | | | | | • | • | • | • | • | • | • | • | • | |
| | 铸铁 | | | | | | | • | • | • | • | • | • | • | • | • | |
| 40 | 铝 | | | | | | | | | | | | | | | | |
| | 钢 | | | | • | • | • | • | • | • | • | • | • | • | • | • | |
| | 铸铁 | | | | • | • | • | • | • | • | • | • | • | • | • | • | |
| 51 | 铝 | | | | | | | • | • | • | • | • | • | • | • | • | |
| | 钢 | | | | | | | • | • | • | • | • | • | • | • | • | |
| | 铸铁 | | | | | | | • | • | • | • | • | • | • | • | • | |
| 60 | 铝 | | | | | | | | | | | | | | | | |
| | 钢 | | | | | | | • | • | • | • | • | • | • | • | • | |
| | 铸铁 | | | | | | | • | • | • | • | • | • | • | • | • | |
| 80 | 铝 | | | | | | | | | | | | | | | | |
| | 钢 | | | | | | | • | • | • | • | • | • | • | • | • | |
| | 铸铁 | | | | | | | • | • | • | • | • | • | • | • | • | |
| 90 | 铝 | | | | | | | | | | | | | | | | |
| | 钢 | | | | | | | | | | | | | • | • | • | • |
| | 铸铁 | | | | | | | | | | | | | • | • | • | • |

| 尺寸 | 材质 | 直径 / 键 [mm] | | | | | | | | | | | | | | | |
|----|----|---------------|---------------|---------------|---------------|--------------|---------------|------------|----------------|---------------|--------------|---------------|----------------|---------------|----------------|----------------|----------------|
| | | 28.58 7.94 | 31.75 6.35 | 31.75 7.94 | 34.94 7.94 | 38.1 9.52 | 41.27 9.52 | 41.6 12 | 44.45 11.11 | 47.63 12.7 | 50.8 12.7 | 53.94 12.7 | 60.33 15.88 | 60.33 12.7 | 73.03 19.05 | 85.73 22.23 | 92.07 22.22 |
| 01 | 铝 | • | | | | | | | | | | | | | | | |
| | 钢 | • | | | | | | | | | | | | | | | |
| | 铸铁 | • | | | | | | | | | | | | | | | |
| 21 | 铝 | • | | | | | | | | | | | | | | | |
| | 钢 | • | | | | | | | | | | | | | | | |
| | 铸铁 | • | | | | | | | | | | | | | | | |
| 31 | 铝 | • | • | • | • | • | • | • | • | | | | | | | | |
| | 钢 | • | • | • | • | • | • | • | • | | | | | | | | |
| | 铸铁 | • | • | • | • | • | • | • | • | | | | | | | | |
| 40 | 铝 | • | • | • | • | • | • | • | • | • | • | • | | | | | |
| | 钢 | • | • | • | • | • | • | • | • | • | • | • | | | | | |
| | 铸铁 | • | • | • | • | • | • | • | • | • | • | • | | | | | |
| 51 | 铝 | • | • | • | • | • | • | • | • | • | • | • | • | • | | | |
| | 钢 | • | • | • | • | • | • | • | • | • | • | • | • | • | | | |
| | 铸铁 | • | • | • | • | • | • | • | • | • | • | • | • | • | | | |
| 60 | 铝 | • | • | • | • | • | • | • | • | • | • | • | • | • | • | • | • |
| | 钢 | • | • | • | • | • | • | • | • | • | • | • | • | • | • | • | • |
| | 铸铁 | • | • | • | • | • | • | • | • | • | • | • | • | • | • | • | • |
| 80 | 铝 | • | • | • | • | • | • | • | • | • | • | • | • | • | • | • | • |
| | 钢 | • | • | • | • | • | • | • | • | • | • | • | • | • | • | • | • |
| | 铸铁 | • | • | • | • | • | • | • | • | • | • | • | • | • | • | • | • |
| 90 | 铝 | • | • | • | • | • | • | • | • | • | • | • | • | • | • | • | • |
| | 钢 | • | • | • | • | • | • | • | • | • | • | • | • | • | • | • | • |
| | 铸铁 | • | • | • | • | • | • | • | • | • | • | • | • | • | • | • | • |

SAE 渐开线花键（角度 30°） - ANS.B.92.1.1970

| 尺寸 | 材质 | th 编号 - 径节 | | | | | | | | | | | | | | | |
|----|----|------------|-------------|-------------|-------------|-------------|-------------|-------------|-------------|-------------|-------------|-------------|-------------|-------------|-------------|-------------|------------|
| | | 9 16/32 | 10 16/32 | 11 16/32 | 12 16/32 | 13 16/32 | 14 16/32 | 15 16/32 | 21 16/32 | 23 16/32 | 27 16/32 | 33 16/32 | 40 16/33 | 14 12/24 | 16 12/24 | 17 12/24 | 13 8/16 |
| 01 | 钢 | • | • | • | • | • | • | • | | | | | | • | | | |
| | 铸铁 | • | • | • | • | • | • | • | | | | | | • | | | |
| 21 | 钢 | • | • | • | • | • | • | • | | | | | | • | | | |
| | 铸铁 | • | • | • | • | • | • | • | | | | | | • | | | |
| 31 | 钢 | • | • | • | • | • | • | • | • | • | • | | | • | • | • | • |
| | 铸铁 | • | • | • | • | • | • | • | • | • | • | | | • | • | • | • |
| 40 | 钢 | | | • | • | • | • | • | • | • | • | • | | • | • | • | • |
| | 铸铁 | | | • | • | • | • | • | • | • | • | • | | • | • | • | • |
| 60 | 钢 | | | | | • | • | • | • | • | • | • | | • | • | • | • |
| | 铸铁 | | | | | • | • | • | • | • | • | • | | • | • | • | • |
| 80 | 钢 | | | | | | | | • | • | • | • | • | | • | • | • |
| | 铸铁 | | | | | | | | • | • | • | • | • | | • | • | • |
| 90 | 钢 | | | | | | | | • | • | • | • | • | | • | • | • |
| | 铸铁 | | | | | | | | • | • | • | • | • | | • | • | • |

| 尺寸 | 材质 | th 编号 - 径节 | | | | | | | | | | | | | | |
|----|----|------------|------------|-------------|-------------|-------------|-------------|-------------|-------------|-------------|-------------|-------------|-------------|-------------|-------------|-------------|
| | | 15 8/16 | 17 8/16 | 20 24/48 | 21 24/48 | 23 24/48 | 25 24/48 | 26 24/48 | 28 24/48 | 29 24/48 | 32 24/48 | 23 40/80 | 36 48/96 | 41 48/96 | 47 48/96 | 33 32/64 |
| 01 | 钢 | | | • | • | • | | | • | • | | • | • | • | • | |
| | 铸铁 | | | • | • | • | | | • | • | | • | • | • | • | |
| 21 | 钢 | | | • | • | • | • | • | • | • | | • | • | • | • | |
| | 铸铁 | | | • | • | • | • | • | • | • | | • | • | • | • | |
| 31 | 钢 | • | | • | • | • | • | • | • | • | • | • | • | • | • | |
| | 铸铁 | • | | • | • | • | • | • | • | • | • | • | • | • | • | • |
| 40 | 钢 | • | • | • | • | • | • | • | • | • | • | • | • | • | • | • |
| | 铸铁 | • | • | • | • | • | • | • | • | • | • | • | • | • | • | • |
| 60 | 钢 | • | • | • | • | • | • | • | • | • | • | | | • | • | • |
| | 铸铁 | • | • | • | • | • | • | • | • | • | • | | | • | • | • |
| 80 | 钢 | • | • | | | | | | | | • | | | | | • |
| | 铸铁 | • | • | | | | | | | | • | | | | | • |
| 90 | 钢 | • | • | | | | | | | | • | | | | | • |
| | 铸铁 | • | • | | | | | | | | • | | | | | • |

花键孔符合 DIN 5480

| 尺寸 | 材质 | th 编号 - 尺寸 | | | | | | | | | | |
|----|----|---------------|---------------|------------|------------|------------|------------|---------------|------------|------------|------------|------------|
| | | 13 18x1.25 | 14 20x1.25 | 14 30x2 | 14 32x2 | 16 35x2 | 17 37x2 | 18 25x1.25 | 18 38x2 | 18 40x2 | 20 42x2 | 18 60x3 |
| 01 | 钢 | • | • | | | | | | | | | |
| | 铸铁 | • | • | | | | | | | | | |
| 21 | 钢 | • | • | • | • | • | | • | | | | |
| | 铸铁 | • | • | • | • | • | | • | | | | |
| 31 | 钢 | • | • | • | • | • | • | • | | | | |
| | 铸铁 | • | • | • | • | • | • | • | | | | |
| 40 | 钢 | • | • | • | • | • | • | • | • | • | • | |
| | 铸铁 | • | • | • | • | • | • | • | • | • | • | |
| 60 | 钢 | • | • | • | • | • | • | • | • | • | • | • |
| | 铸铁 | • | • | • | • | • | • | • | • | • | • | • |
| 80 | 钢 | | | | • | • | • | | • | • | • | • |
| | 铸铁 | | | | • | • | • | | • | • | • | • |
| 90 | 钢 | | | | | | | | • | • | • | • |
| | 铸铁 | | | | | | | | • | • | • | • |

| 尺寸 | 材质 | th 编号 - 尺寸 | | | | | | | | | |
|----|----|---------------|------------|------------|---------------|------------|------------|------------|---------------|------------|------------|
| | | 21 28x1.25 | 21 45x2 | 22 70x3 | 24 32x1.25 | 24 50x2 | 26 55x2 | 28 60x2 | 29 38x1.25 | 34 70x2 | 38 80x2 |
| 01 | 钢 | | | | | | | | | | |
| | 铸铁 | | | | | | | | | | |
| 21 | 钢 | • | | | | | | | | | |
| | 铸铁 | • | | | | | | | | | |
| 31 | 钢 | • | | | • | | | | • | | |
| | 铸铁 | • | | | • | | | | • | | |
| 40 | 钢 | • | • | | • | | | | • | | |
| | 铸铁 | • | • | | • | | | | • | | |
| 60 | 钢 | • | • | | • | • | • | • | • | | |
| | 铸铁 | • | • | | • | • | • | • | • | | |
| 80 | 钢 | | • | • | • | • | • | • | • | • | • |
| | 铸铁 | | • | • | • | • | • | • | • | • | • |
| 90 | 钢 | | • | • | | • | • | • | • | • | • |
| | 铸铁 | | • | • | | • | • | • | • | • | • |

花键孔符合 DIN 5481

| 尺寸 | 材质 | th 编号 - 尺寸 | | | | | | | | | |
|----|----|------------|-------------|-------------|-------------|-------------|-------------|-------------|-------------|-------------|---|
| | | 28 8x10 | 30 10x12 | 31 12x14 | 32 15x17 | 33 17x20 | 34 21x24 | 35 26x30 | 36 38x34 | 41 60x65 | |
| 01 | 钢 | • | • | • | • | • | • | | | | |
| | 铸铁 | • | • | • | • | • | • | | | | |
| 21 | 钢 | • | • | • | • | • | • | • | | | |
| | 铸铁 | • | • | • | • | • | • | • | | | |
| 31 | 钢 | | | • | • | • | • | • | • | | |
| | 铸铁 | | | • | • | • | • | • | • | | |
| 40 | 钢 | | | | | | | • | • | • | |
| | 铸铁 | | | | | | | • | • | • | |
| 60 | 钢 | | | | | | | | • | • | • |
| | 铸铁 | | | | | | | | • | • | • |
| 80 | 钢 | | | | | | | | | | • |
| | 铸铁 | | | | | | | | | | • |
| 90 | 钢 | | | | | | | | | | • |
| | 铸铁 | | | | | | | | | | • |

花键孔符合 DIN 5482

| 尺寸 | 材质 | th 编号 - 尺寸 | | | | | | | | | | | | | | | |
|----|----|-------------|-------------|--------------|--------------|--------------|--------------|--------------|--------------|--------------|--------------|--------------|--------------|--------------|--------------|--------------|--------------|
| | | 8 A15x12 | 9 A17x14 | 10 A18x15 | 12 A20x17 | 13 A22x19 | 14 A25x22 | 15 A28x25 | 16 A30x27 | 17 A32x28 | 18 A35x31 | 19 A38x34 | 20 A40x36 | 21 A42x38 | 22 A45x41 | 23 A48x44 | 24 A50x45 |
| 01 | 钢 | • | • | • | • | • | • | | | | | | | | | | |
| | 铸铁 | • | • | • | • | • | • | | | | | | | | | | |
| 21 | 钢 | • | • | • | • | • | • | • | • | • | • | | | | | | |
| | 铸铁 | • | • | • | • | • | • | • | • | • | • | | | | | | |
| 31 | 钢 | | | | | | | • | • | • | • | • | | | | | |
| | 铸铁 | | | | | | | • | • | • | • | • | | | | | |
| 40 | 钢 | | | | | | | | | | | | | | | | |
| | 铸铁 | | | | | | | | | | | | | | | | |
| 60 | 钢 | | | | | | | | | | | | | | | | |
| | 铸铁 | | | | | | | | | | | | | | | | |
| 80 | 钢 | | | | | | | | | | | | | | | | |
| | 铸铁 | | | | | | | | | | | | | | | | |
| 90 | 钢 | | | | | | | | | | | | | | | | |
| | 铸铁 | | | | | | | | | | | | | | | | |

| 尺寸 | 材质 | th 编号 - 尺寸 | | | | | | | | | | | | | | |
|----|----|--------------|--------------|--------------|--------------|--------------|--------------|--------------|--------------|--------------|--------------|--------------|--------------|--------------|--------------|--------------|
| | | 25 A52x47 | 26 A55x50 | 27 A58x53 | 28 A60x55 | 29 A62x57 | 30 A65x60 | 31 A68x62 | 32 A70x64 | 33 A72x66 | 34 A75x69 | 35 A78x72 | 36 A80x74 | 37 A82x76 | 38 A85x79 | 39 A88x82 |
| 01 | 钢 | | | | | | | | | | | | | | | |
| | 铸铁 | | | | | | | | | | | | | | | |
| 21 | 钢 | | | | | | | | | | | | | | | |
| | 铸铁 | | | | | | | | | | | | | | | |
| 31 | 钢 | | | | | | | | | | | | | | | |
| | 铸铁 | | | | | | | | | | | | | | | |
| 40 | 钢 | • | • | | | | | | | | | | | | | |
| | 铸铁 | • | • | | | | | | | | | | | | | |
| 60 | 钢 | • | • | • | • | • | • | • | | | | | | | | |
| | 铸铁 | • | • | • | • | • | • | • | | | | | | | | |
| 80 | 钢 | • | • | • | • | • | • | • | • | • | • | • | • | • | • | • |
| | 铸铁 | • | • | • | • | • | • | • | • | • | • | • | • | • | • | • |
| 90 | 钢 | • | • | • | • | • | • | • | • | • | • | • | • | • | • | • |
| | 铸铁 | • | • | • | • | • | • | • | • | • | • | • | • | • | • | • |