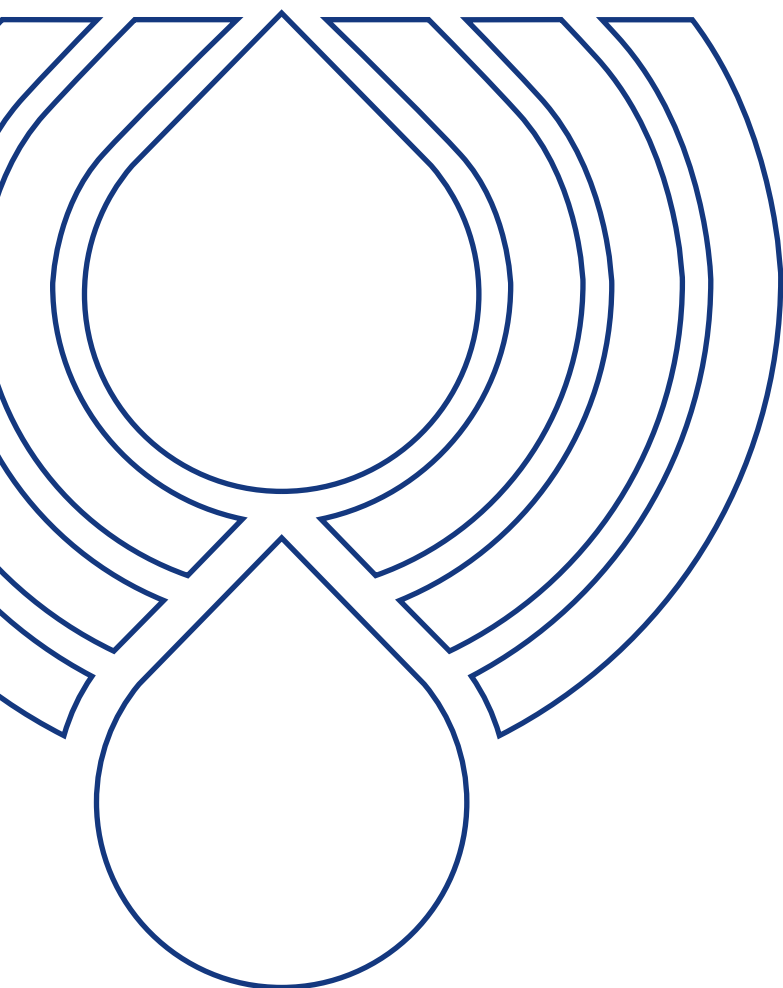


# 油箱附件

加油和排污阀



PASSION TO PERFORM







液压过滤设备领域的全球领军企业。

我们成立于1964年，当时布鲁诺·帕索托 (Bruno Pasotto) 决定针对仍有待充分开发的市场需求，研究、设计、开发、生产和销售各种能够满足各行各业制造商要求的液压过滤器。

我们的产品质量，与主要国际生产商相比的极高竞争力以及我们不断进行的研究，设计和开发活动，使我们成为了液压过滤领域的全球领导者。

我们在市场上已有50多年的历史，在定义行业方面发挥了举足轻重的决定性作用，到目前为止，我们已经能够控制整个生产链，监控所有制造过程以确保卓越的质量标准并提供具体的服务。满足客户和市场快速发展的需求的解决方案。

## 市场领导者



我们的工作基于先进技术和精细工艺的巧妙结合，按特定的市场需求定制产品，高度重视创新和质量，并遵循行业标准和特殊产品制造的每一个步骤，充分尊重客户的期望。



我们以客户为导向的理念使我们能够快速满足所有客户的要求，并通过个性化产品使我们充满活力和灵活性。不断控制和监控整个生产过程的可能性，这一点对保证产品质量而言至关重要。

## 全球布局

我们的国外分支机构使我们能够提供多元化的产品，使我们能够成功面对国际竞争的严峻挑战，并在当地保持稳定的影响。

集团拥有 **9** 个业务分支机构



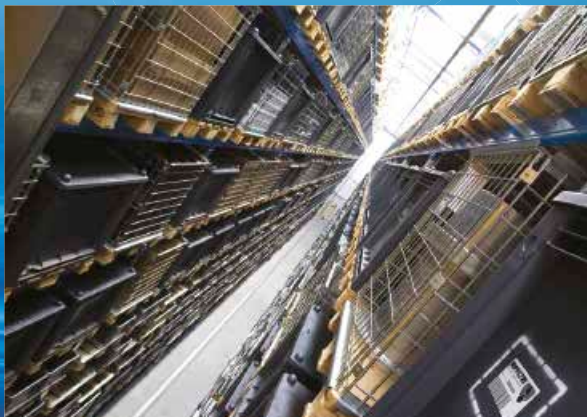
## 技术

我们对卓越质量和技术创新的不懈追求使我们能为许多领域的应用提供最佳解决方案和服务，包括传统工业、测试台、润滑、重型机械、可再生能源、海军工程、海上工程、航空系统、新兴技术和行走机械（即拖拉机、挖掘机、混凝土泵、平台）。



## 和生产

我们高水平的技术专业知识意味着我们可以完全依靠我们自己的资源，而无需求助于外部提供商。因此，这使我们能够满足日益增长的客户需求，同时利用我们不断更新的机器和设备系列，配备全自动工作站，能够24小时生产。





**吸油  
过滤器**

最高可达  
875 l/min

安装位置：  
-浸没在油箱中  
-管路  
-在带关闭阀的油箱中  
-在具备吸入高差的油箱中

**回油  
过滤器**

最大流量可达  
3000 l/min

压力  
最高可达20bar

安装位置：  
-管路  
-油箱顶部  
-单筒和双筒设计

**回油/  
吸油  
过滤器**

最大流量可达  
300 l/min

压力  
最高可达80bar

安装位置：  
-管路  
-油箱顶部

**旋装过滤器  
流量**

最高可达  
365 l/min

压力  
最高可达35bar

安装位置：  
-管路  
-油箱顶部

**低压&中压  
过滤器**

最大流量可达  
3000 l/min

压力  
最高可达80bar

安装位置：  
-管路  
-模块式安装  
-单筒和双筒设计

**高压  
过滤器**

最大流量可达  
750 l/min

压力  
从110bar到560bar

安装位置：  
-管路  
-模块式  
-单筒和双筒设计



## 产品范围

MP Filtri 可为全球市场提供广泛的产品系列，适用于所有使用液压设备的工业部门。

这包括过滤器（吸油、回油、吸/回油、旋装、压力、不锈钢高压）和结构部件（电机/泵钟形罩、传动联轴器、阻尼环、脚托架、铝制油箱、清洁盖）。

我们可以提供现代液压行业所需的所有技术和解决方案，以及监控污染水平和其它流体状况。

我们能够提供液压回路完整服务所需的一切项目，涵盖移动式过滤装置和全套附件。



不锈钢高压  
过滤器

最大流量可达  
125 l/min  
  
压力从  
320bar到1000bar

安装位置：  
- 管路  
- 模块式  
- 单筒和双筒设计



污染监测产品

- 在线粒子计数器
- 离线瓶取样产品
- 完全按照相关的ISO标准校准
- 支持多种流体类型和通信协议



移动式过滤装置

流量从15 l/min  
到200 l/min



动力传动产品

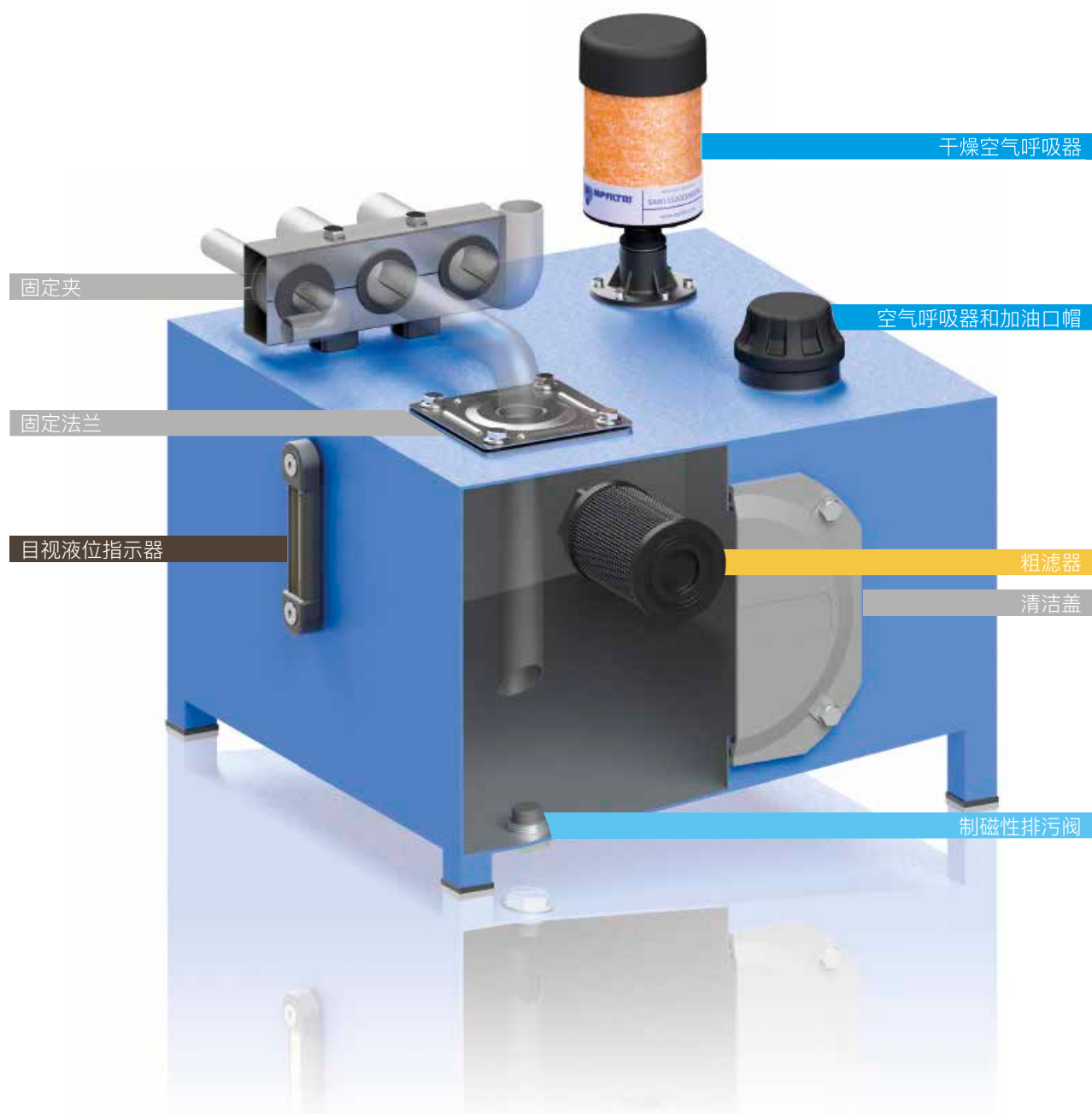
- 铝制钟形罩  
适用于电机  
从0.12kW到  
400kW
- 铝制联轴器  
铸铁-钢
- 阻尼环
- 脚架
- 铝制油箱
- 清洁盖



油箱附件

- 加油口和空气呼吸帽
- 光和电液位计
- 压力表选择器
- 管道固定支架
- 压力表

## 油箱附件



1	页码	简介
1		公司
6		产品范围
10	页码	粗滤器
13		STR & MPA - MPM 带旁路或磁棒的浸没式吸油滤网器
20	页码	空气呼吸器和加油帽
23		SAP 054-075 - SA 空气呼吸器
29		SAW 115 空气干燥呼吸器
33		SCS 可互换滤芯的金属制空气呼吸器
39		SME 1 - SMF 1 - SML 1 呼吸器和加油帽安装用竖管
45		TA 46 - TAP 50 - SAP 50 加油空气呼吸器 流量达 200 l/min
53		TA 80 不锈钢加油空气呼吸器 流量达 500 l/min
57		TAP 90 塑料加油空气呼吸器 流量达 550 l/min
63		TAP 114 塑料加油空气呼吸器 流量达 1600 l/min
67		TAP 115 & SAP 115 塑料加油空气呼吸器 流量达 3000 l/min
72	页码	加油和排污阀
75		TC 50 塑料加油帽
79		TKT - TSD - TKM 加油帽/排污帽
86	页码	目视液位指示器
89		LCP - LCC 目视液位指示器-圆形
95		LVA - LVU 目视液位指示器-垂直型
100	页码	电子液位指示器
103		LEN - LEG - LET - LEM - LEU 电子液位计
115		LVK 目视和电子液位计
120	页码	附件
123		EM1 仪表隔离阀
129		SVM 仪表隔离阀
133		FTA - FTR 油箱固定法兰
137		MULTIFIT SFT 固定夹
143		OB 清洁盖
149		SE10LT 铝制油箱

加油帽系列包含不同的版本：带有空气呼吸器过滤器，  
带有用于测量油箱液位的量油尺，或者带有防溅鳍片，  
以防止油从油箱溢出，专门用于移动设备。

# 加油和排污阀



TC 50	页码 75
TKT - TSD - TKM	79



# TC 50 系列

塑料加油帽



# TC 50 总体信息

## 技术参数

### 加油和排污阀

#### 塑料加油帽

TC50为一系列塑料制紧凑型空气呼吸器和加油帽，用于在调试和维护过程中防止空气中的固体污染物进入油箱，并用于向系统中加注流体。直接安装在油箱上。

#### 特征：

- G 1"外螺纹连接，带或不带螺母
- 金属过滤，用于拦住空气中含有较粗的污染物
- 加注滤网，用于拦截流体中较粗的污染物，并将流体扩散到油箱中
- 具有不同图形和颜色的帽盖，适用于多种应用

#### 常见应用：

- 液压系统
- 行走机械
- 工业设

### 材质

- 端盖：聚酰胺
- 滤芯：镀锌钢
- 加油帽：聚酰胺
- 粗滤器：镀锌钢/聚酰胺/AISI 304/聚酰胺
- 套圈：聚酰胺
- 密封：无机纤维
- 环形螺母：磷化钢

### 温度

从 -25 °C 到 +100 °C

### 重量

连接TC 50 G1" 0.70 kg  
带环形螺母的 TC 50 0.10 kg

### 量

25 个/包



## 名称和订购代码

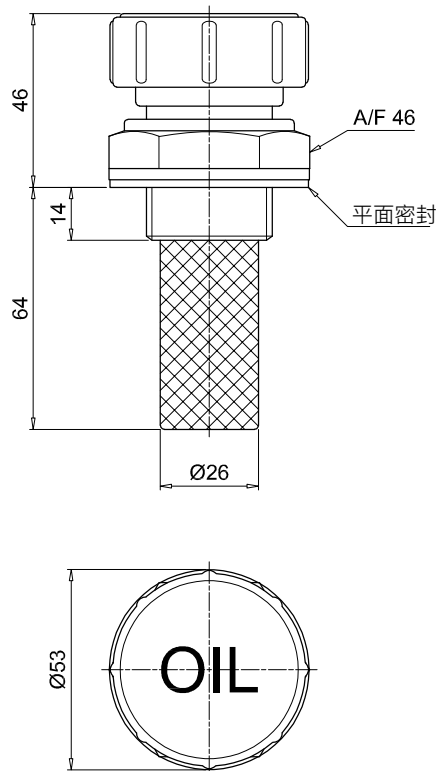
### 加油帽总成

系列	配置示例：	TC50	G1	L90	P	R	O	C70	P01
<b>TC50</b>									
<b>连接</b>									
<b>G1</b>	G 1"								
<b>GA</b>	带环形螺母								
<b>材质</b>									
<b>L90</b>	镀锌钢								
<b>密封</b>									
<b>P</b>	无机纤维								
<b>端盖颜色</b>									
<b>R</b>	红色								
<b>Y</b>	黄色								
<b>端盖</b>									
<b>O</b>	油								
<b>N</b>	中性								
<b>滤网</b>									
<b>S</b>	不带滤网								
<b>C70</b>	带有70 mm 的滤网 - 镀锌钢								
<b>I70</b>	带有70 mm 的滤网 - AISI 304								
	<b>执行</b>								
	<b>P01</b>	MP Filtri 标准							
	<b>Pxx</b>	定制							



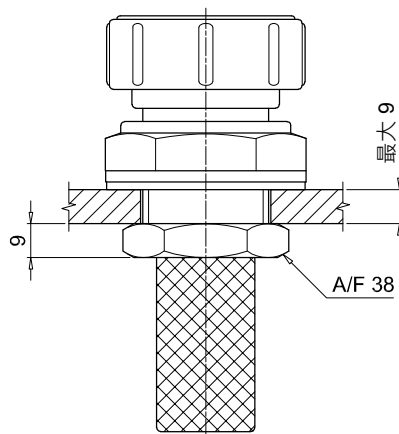
TC50

螺纹连接

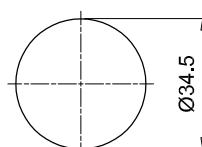


TC50

带环形螺母



油箱上的通孔





# TKT - TSD - TKM 系列

加油/排污帽



# TKT 总体信息

## 技术参数

### 加油和排污阀

#### 塑料加油帽

TKT为一系列聚酰胺紧凑型加油帽，用于在调试和维护过程中向系统中填充流体。直接安装在油箱上。

#### 特征：

- 最大可达G 2"的外螺纹连接
- 呼吸孔，用于在维护过程中减低过滤器内部的压力
- 具有不同图形和颜色的帽盖，适用于多种应用
- 量油尺，即使在复杂的位置也能监控油箱内部的液位
- 防溅，避免液体因晃动而通过空气呼吸器流出
- 迷宫式过滤器，避免液体因晃动而通过空气呼吸器流出

#### 常见应用：

- 液压系统
- 行走机械
- 工业设备

#### 材质

- 主体：聚酰胺
- 密封：NBR, 无机纤维
- 迷宫：聚酰胺
- 防溅功能：树脂浸渍纸
- 量油尺：磷化钢

#### 温度

从 -25 °C 到 +100 °C

#### 重量

TKTG 13	5 g
TKTG 16	8 g
TKTG 20	10 g
TKTG 26	15 g
TKTG 33	30 g
TKTG 42	32 g
TKTG 60	35 g

#### 量

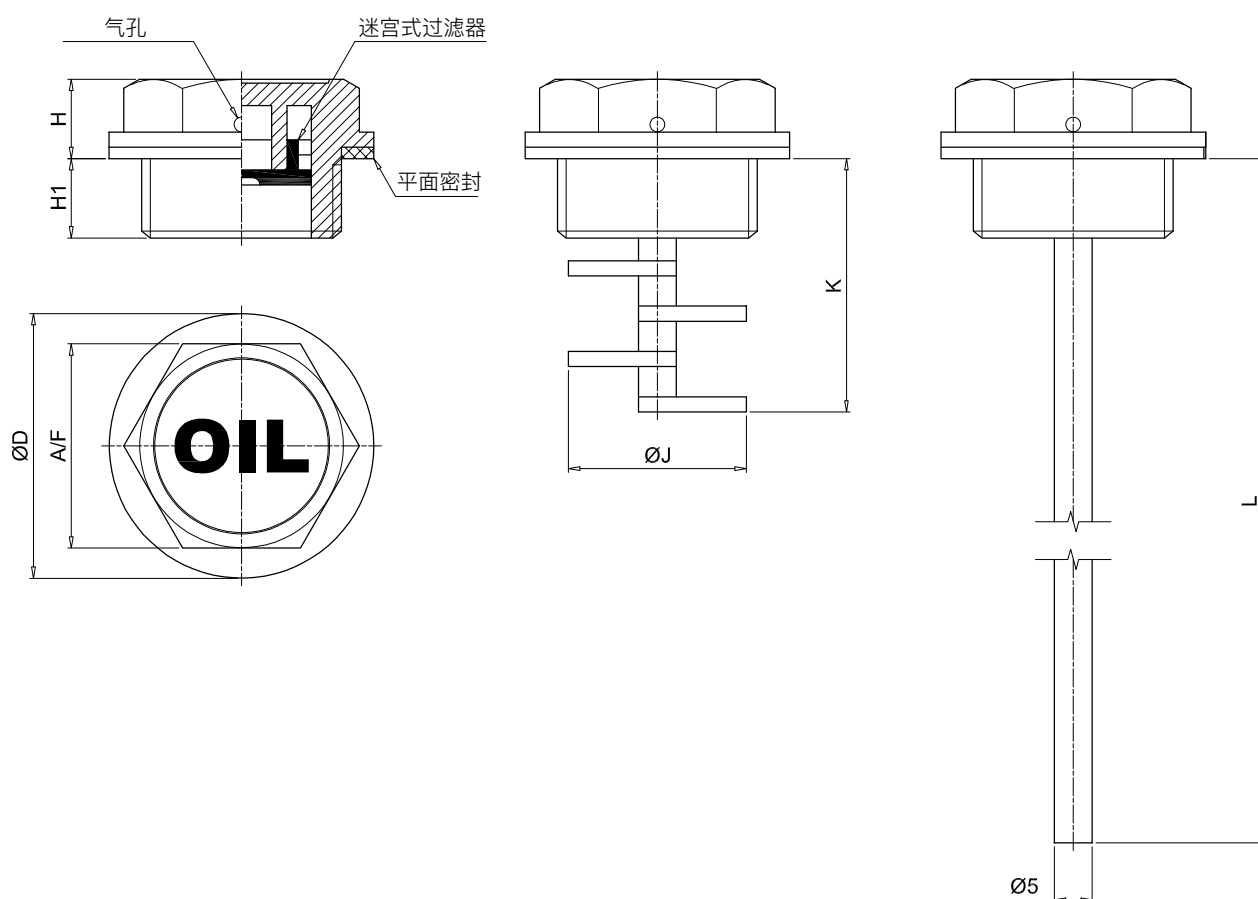
25 个/包



## 名称和订购代码

### 加油帽总成

系列	配置示例： TKT G26 N N A F S P01									
<b>TKT</b>										
连接	S	A	版本		F	L				
<b>G13</b> G 1/4"	•	•				•				
<b>G16</b> G 3/8"	•	•	•	•		•				
<b>G20</b> G 1/2"	•	•	•	•		•				
<b>G26</b> G 3/4"	•	•	•	•		•				
<b>G33</b> G 1"	•	•	•	•		•				
<b>G42</b> G 1 1/4"	•	•	•	•		•				
<b>G48</b> G 1 1/2"	•	•	•	•		•				
<b>G60</b> G 2"	•	•				•				
颜色										
<b>N</b> 黑色聚酰胺										
端盖										
<b>O</b> 油	<b>N</b> 中性									
密封	S	A	版本		F	L				
<b>A</b> NBR		•			•					
<b>B</b> 无机纤维	•					•				
气孔										
<b>S</b> 不带通气孔	<b>F</b> 带通气孔									
版本										
<b>S</b> 标准	<b>F</b> 带防溅功能									
<b>A</b> 带有量油尺	<b>L</b> 带迷宫过滤器									
							执行			
							<b>P01</b> MP Filtri 标准			
							<b>Pxx</b> 定制			



连接	ØD [mm]	A/F [mm]	H [mm]	H1 [mm]	ØJ [mm]	K [mm]	L [mm]
<b>G13</b>	20	17	8.5	7.5	-	-	205
<b>G16</b>	22	18	9.5	8.5	13.5	32	206
<b>G20</b>	28	22	9.5	9.5	17.5	33	207
<b>G26</b>	35	27	10.5	10.5	23.5	34	208
<b>G33</b>	42	34	10.5	10.5	29.5	36	201
<b>G42</b>	52	42	11	11	38	38	201
<b>G48</b>	58	47	11	11	38	36	201
<b>G60</b>	74	64	18	18	-	-	198

# TSD 总体信息

## 技术参数

### 加油和排污阀

#### 塑料加油帽

TSD为一系列聚酰胺制紧凑型空气呼吸器和加油帽，用于在调试和维护过程中防止空气中的固体污染物进入油箱，并用于向系统中加注流体。直接安装在油箱上。

#### 特征：

- 外螺纹连接最大尺寸为G 1 1/2"
- 金属过滤，用于拦住空气中含有的粗污染物
- 具有不同图形和颜色的帽盖，适用于多种应用
- 量油尺，即使在复杂的位置也能监控油箱内部的液位
- 防溅，避免液体因晃动而通过空气呼吸器流出

#### 常见应用：

- 液压系统
- 行走机械
- 工业设备

#### 材质

- 主体：聚酰胺
- 端盖：聚酰胺
- 密封：NBR
- 过滤器：镀锌钢
- 防溅功能：聚酰胺
- 量油尺：磷化钢

#### 温度

从 -25 °C 到 +100 °C

#### 重量

- TSDG16 15 g
- TSDG20 25 g
- TSDG26 28 g
- TSDG33 60 g
- TSDG42 69 g
- TSDG48 74 g

#### 量

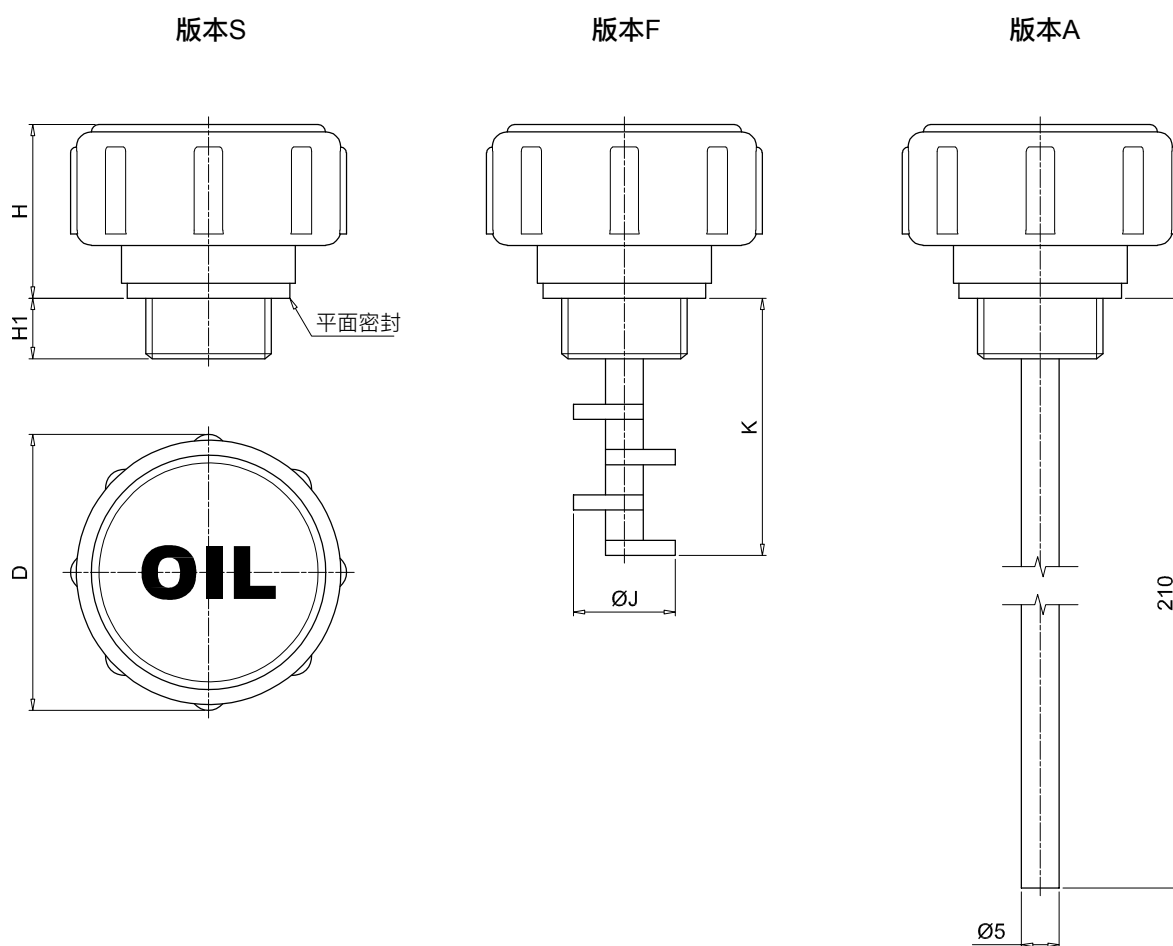
25 个/包



## 名称和订购代码

### 加油帽总成

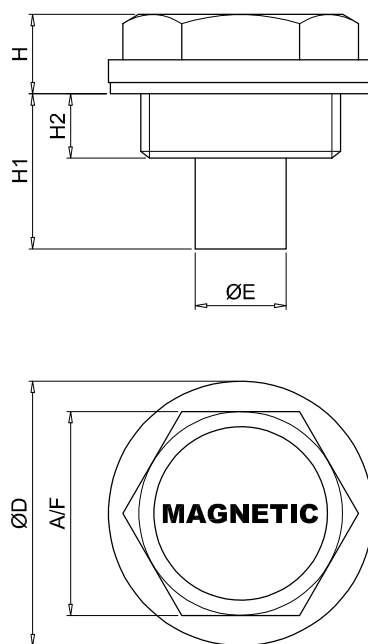
系列	配置示例： TSD G26 R G A F S P01						
<b>TSD</b>							
<b>连接</b>							
<b>G16</b> G 3/8"	<b>G33</b> G 1"						
<b>G20</b> G 1/2"	<b>G42</b> G 1 1/4"						
<b>G26</b> G 3/4"	<b>G48</b> G 1 1/2"						
<b>端盖颜色</b>							
<b>R</b> 红色	<b>Y</b> 黄色						
<b>端盖</b>							
<b>O</b> 油							
<b>N</b> 中性							
<b>G</b> 气油							
<b>密封</b>							
<b>A</b> NBR							
<b>过滤器滤芯</b>							
		<b>端盖</b>					
<b>O</b> 不带过滤元件		<b>N</b>	<b>O</b>	<b>G</b>			
<b>A</b> 钢制滤芯		•	•	•			
		•	•				
<b>版本</b>							
<b>S</b> 标准							
<b>A</b> 带有量油尺							
<b>F</b> 带防溅功能							
						<b>执行</b>	
						<b>P01</b> MP Filtri 标准	
						<b>Pxx</b> 定制	



连接	ØD [mm]	H [mm]	H1 [mm]	ØJ [mm]	K [mm]
G16	36.5	23	8	13.5	34
G20	40.5	23	9	17.5	34
G26	46.5	23	10	23.5	35
G33	52.5	24	11	29.5	42
G42	67.5	31.5	12	38	45
G48	67.5	31.5	11	38	45







连接	ØD [mm]	A/F [mm]	ØE [mm]	H [mm]	H1 [mm]	H2 [mm]
<b>G13</b>	19	15	9.5	6	11.5	5.5
<b>G16</b>	22	18	8	9.5	13.5	7.5
<b>G20</b>	28	22	10	9.5	15.5	7.5
<b>G26</b>	35	27	12	10.5	20.5	8.5
<b>G33</b>	42	34	25	13	30.5	10.5

本出版物中包含的所有数据、细节和文字仅供参考。  
出于技术和/或商业原因,MP Filtri 保留随时对所述产品的型号和版本进行修改的权利。  
产品的颜色和图片纯属指示性质。  
严禁部分或全部复制本文件。  
版权所有, 不得复印。





## 遍及世界的网络

### 总部

摩裴过滤设备股份公司  
Pessano con Bornago  
Milano  
Italy  
sales@mpfiltri.com

### 分支机构

意大利过滤设备有限责任公司  
Moscow  
Russia  
mpfiltrirussia@yahoo.com

摩裴过滤设备德国有限公司  
St. Ingbert  
Germany  
sales@mpfiltri.de

摩裴过滤设备东南亚私人有限公司  
Singapore  
sales-sea@mpfiltri.com

摩裴过滤设备加拿大股份有限公司  
Concord, Ontario  
Canada  
sales@mpfiltricanada.com

摩裴过滤设备印度私人有限公司  
Bangalore  
India  
sales@mpfiltri.co.in

摩裴过滤设备英国有限公司  
Bourton on the Water  
Gloucestershire  
United Kingdom  
sales@mpfiltri.co.uk

摩裴过滤设备法国有限公司  
Lyon  
AURA  
France  
sales@mpfiltrifrance.com

摩裴过滤设备（上海）有限公司  
Shanghai  
P.R. China  
sales@mpfiltrishanghai.com

摩裴过滤设备美国股份有限公司  
Quakertown, PA  
U.S.A.  
sales@mpfiltriusa.com

## 激情演绎



mpfiltri.com