

# SFT MULTIFIX 系列

固定夹



# SFT MULTIFIX 总体信息

## 技术参数

### 附件

#### 固定夹

MULTIFIX固定夹，尤其适用于一系列管道的安装必须整洁并具备高精度的场合。这些支架可用于安装不同类型和直径的各种管道，快速、方便，更重要的是经济。

MULTIFIX固定夹可支持、引导和吸收冲击和振动，保护管道，且无需使用复杂、难看的安装系统和角夹等。

有序的布局有利于维护，从而显著节省运行成本；还允许工厂进行直观的可视设计，即使没有专业人员也可轻松组装。

### 材质

- 配用支架: 镀锌钢
- 支撑: NBR
- 间隔: 钢
- 螺栓: 钢
- 螺钉: 钢
- 底座和螺钉: 钢

### 重量

- SFT 38 1 0.050 kg
- SFT 51 1 0.100 kg
- SFT 78 1 0.570 kg

### 工作温度

从 -25 °C 到 +100 °C



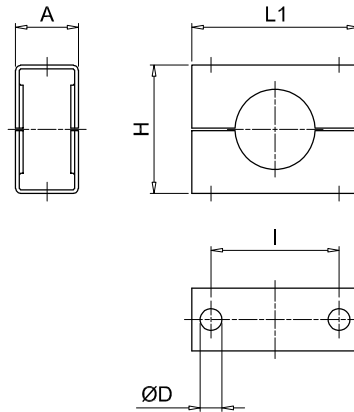
## 名称和订购代码

### 固定夹总成

系列	配置示例: SFT 51 19 P01		
<b>SFT</b>			
<b>尺寸</b>			
<b>38</b> 高度 38 mm - 1 1/2"			
<b>51</b> 高度 51 mm - 2"			
<b>78</b> 高度 78 mm - 3"			
<b>道数量</b>	<b>38</b>	<b>51</b>	<b>78</b>
<b>1</b> 单管	•	•	•
<b>16</b> 共计16根管子			•
<b>19</b> 共计19根管子		•	
<b>26</b> 共计26根管子	•		
<b>执行</b>			
<b>P01</b> MP Filtri 标准			
<b>Pxx</b> 定制			

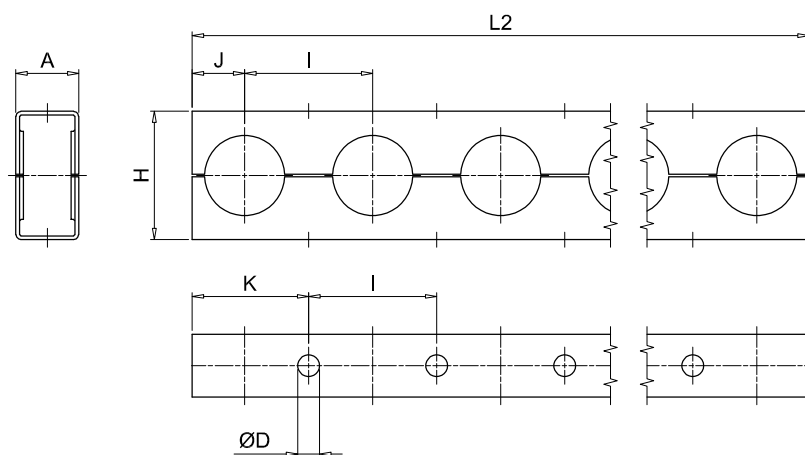
SFT

单管



SFT

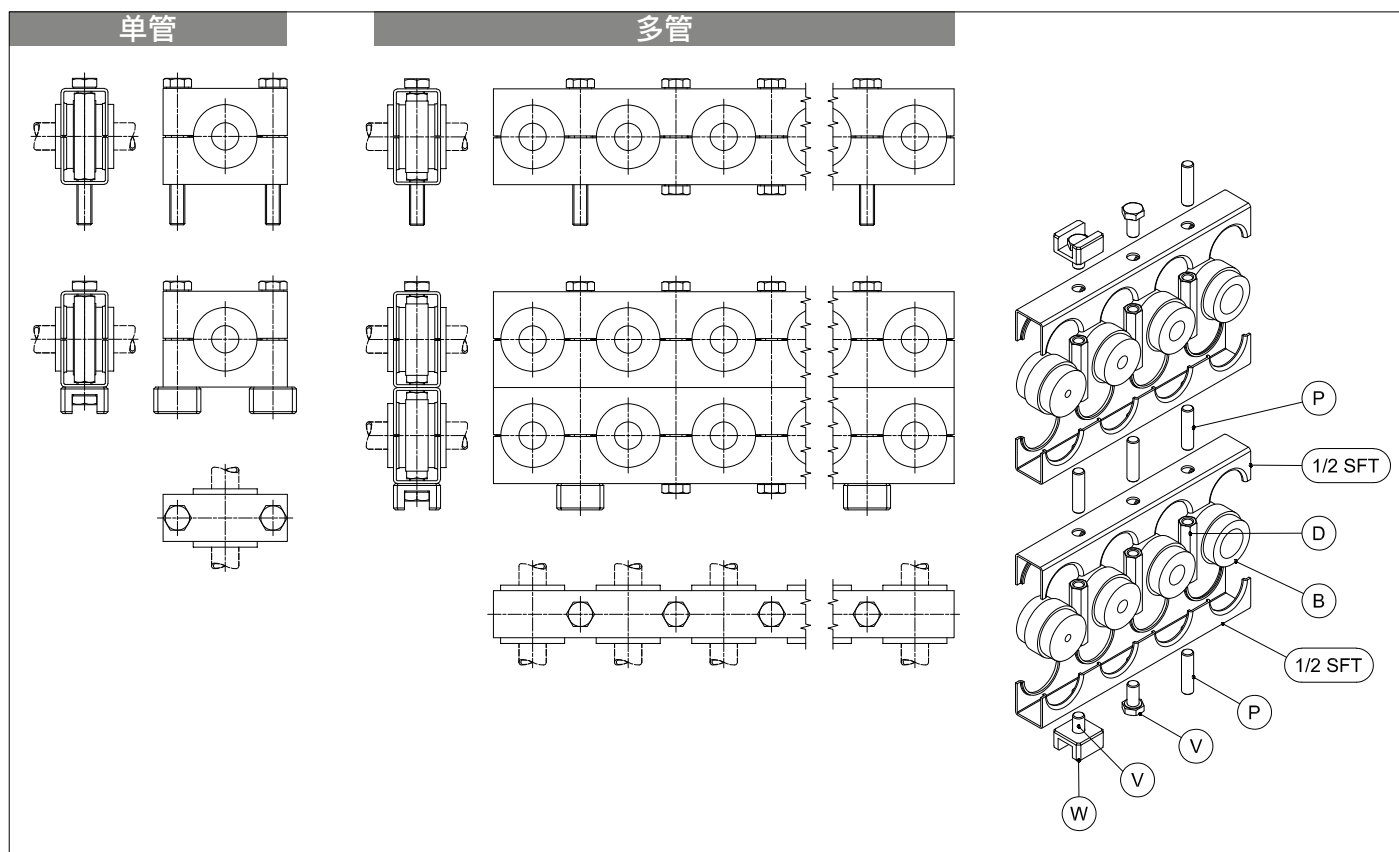
多管



尺寸	A [mm]	ØD [mm]	H [mm]	I [mm]	J [mm]	K [mm]	L1 [mm]	L2 [mm]
<b>38</b>	25	8.7	38	38.1	15	34	56	982
<b>51</b>	25	8.7	51	50.8	21	46	66	956
<b>78</b>	41	11.1	78	76.2	35	73	95	1213

# SFT MULTIFIX

## 装配



## 名称和订购代码

## 规格

### 橡胶衬套

配置示例: **B** | **51** | **1820**

#### 系列

**B** 橡胶衬套

#### 尺寸

**38**

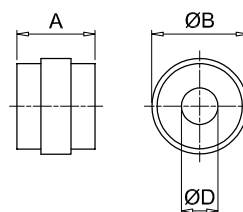
**51**

**78**

#### 管直径

管直径	38	51	78
<b>6</b> 管件 Ø6 mm	•	•	
<b>8</b> 管件 Ø8 mm	•	•	•
<b>10</b> 管件 Ø10 mm - 1/8"	•	•	•
<b>1214</b> 管件 Ø12 ÷ 14 mm - 1/4"	•	•	•
<b>1516</b> 管件 Ø15 ÷ 16 mm - 3/8"	•	•	•
<b>1820</b> 管件 Ø18 ÷ 20 mm - 1/2"	•	•	•
<b>22</b> 管件 Ø22 mm - 5/8"		•	•
<b>25</b> 管件 Ø25 mm - 3/4"		•	•
<b>28</b> 管件 Ø28 mm		•	
<b>2830</b> 管件 Ø28 ÷ 30 mm - 7/8"			•
<b>33</b> 管件 Ø33 mm - 1"			•
<b>3538</b> 管件 Ø35 ÷ 38 mm - 1 1/8"			•
<b>42</b> 管件 Ø42 mm - 1 1/4"			•
<b>50</b> 管件 Ø50 mm			•

**B**



尺寸	A [mm]	ØB [mm]
<b>38</b>	31	25
<b>51</b>	31	38
<b>78</b>	45	59

管直径	ØD [mm]	Ø 标称管件 [英寸]
<b>6</b>	6	-
<b>8</b>	8	-
<b>10</b>	10	1/8"
<b>1214</b>	12÷14	1/4"
<b>1516</b>	15÷16	3/8"
<b>1820</b>	18÷20	1/2"
<b>22</b>	22	5/8"
<b>25</b>	25	3/4"
<b>28</b>	28	-
<b>2830</b>	28÷30	7/8"
<b>33</b>	33	1"
<b>3538</b>	35÷38	1 1/8"
<b>42</b>	42	1 1/4"
<b>50</b>	50	-

### 六角连接螺母

**D**

 配置示例: **D** **51** **M**

系列

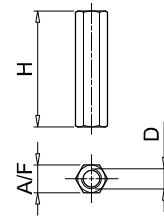
**D** 六角连接螺母

尺寸

**38**
**51**
**78**

螺钉

**M** 公制

**U** UNC


尺寸	螺钉 [mm]	D [mm]	H [mm]	A/F [mm]
<b>38</b>	M	M8	33	11
	U	5/16" UNC		
<b>51</b>	M	M8	46	11
	U	5/16" UNC		
<b>78</b>	M	M10	72	13
	U	3/8" UNC		

### 双头螺栓

**P**

 配置示例: **P** **3851** **M**

系列

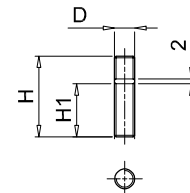
**P** 双头螺栓

尺寸

**38 - 51**
**78**

螺钉

**M** 公制

**U** UNC


尺寸	螺钉 [mm]	D [mm]	H [mm]	H1 [mm]
<b>38 - 51</b>	M	M8	32	21
	U	5/16" UNC		
<b>78</b>	M	M10	38	22
	U	3/8" UNC		

### 六角螺钉

**V**

 配置示例: **V** **3851** **M**

系列

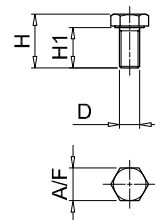
**V** 六角螺钉

尺寸

**38 - 51**
**78**

螺钉

**M** 公制

**U** UNC


尺寸	螺钉 [mm]	D [mm]	H [mm]	H1 [mm]	A/F [mm]
<b>38 - 51</b>	M	M8	21	16	13
	U	5/16" UNC			
<b>78</b>	M	M10	36	30	17
	U	3/8" UNC			

### 焊脚

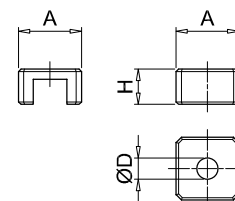
**W**

 配置示例: **W** **3851**

系列

**W** 焊脚

尺寸

**38 - 51**
**78**


尺寸	H [mm]	ØD [mm]	A [mm]
<b>38 - 51</b>	25	8.5	14
<b>78</b>	32	11	16