

SCS 系列

金属空气呼吸器



SCS 总体信息

技术参数

空气呼吸器和加油帽

金属空气呼吸器

最大流量可达**1330 l/min**

SCS为一系列空气呼吸器，用于防止空气中的固体污染物进入油箱中。

其由旋装式过滤器组成，可拧在连接管上，直接安装在油箱上。通常直接安装在油箱上。

特征：

- 焊接或法兰连接，最大流量为 1415 l/min
- 精细纤维素和微纤维过滤，使油箱保持良好的清洁度

常见应用：

- 行走机械（建筑和农业机器）
- 工业设备

最高可达 Δp 0.02 bar

| | 流量 [l/min] | | | |
|---------------|------------|------|------|------|
| | 材质 | P10 | A03 | A10 |
| SCS050 | | 550 | 515 | 530 |
| SCS070 | | 550 | 515 | 530 |
| SCS100 | | 1415 | 1300 | 1330 |
| SCS150 | | 1415 | 1300 | 1330 |

材质

立管：镀锌钢

温度

从 -25 °C 到 +100 °C

重量

| | |
|-------------|----------|
| SCS050...G1 | 0.200 kg |
| SCS050...G2 | 0.265 kg |
| SCS100...G1 | 0.450 kg |
| SCS100...G2 | 0.645 kg |

| | |
|----------|---------|
| CS/CG050 | 0.73 kg |
| CS/CG070 | 0.95 kg |
| CS100 | 1.3 kg |
| CS150 | 1.6 kg |
| CG100 | 1.3 kg |
| CG150 | 1.6 kg |



名称和订购代码

空气呼吸器总成

| 系列和尺寸 | 配置示例 1: SCS050 C G2 V P01 | | | | | |
|---|-------------------------------|-----|----------------|-----|-----|--|
| SCS050 SCS070 SCS100 SCS150 | 配置示例 2: SCS150 C G2 A10 V P01 | | | | | |
| 连接 | | | | | | |
| C 焊接立管 | | | | | | |
| F 螺纹法兰 | | | | | | |
| 螺纹连接 | SCS050 - 070 | | SCS100 - 150 | | | |
| G1 ISO 228 | G 3/4" | | G 1 1/4" | | | |
| G2 或美国标准 | 1" - 12 UNF | | 1 1/2" - 16 UN | | | |
| 材质 | 尺寸: | 050 | 070 | 100 | 150 | |
| | 不带过滤元件 | • | • | • | • | |
| A03 无机微纤维 3 μm | | • | • | • | • | |
| A10 无机微纤维 10 μm | | • | • | • | • | |
| P10 密封 10 μm | | • | • | • | • | |
| 密封 | | | | | | |
| A NBR | | | | | | |
| V FPM | | | | | | |
| 执行 | | | | | | |
| P01 MP Filtri 标准 | | | | | | |
| Pxx 定制 | | | | | | |

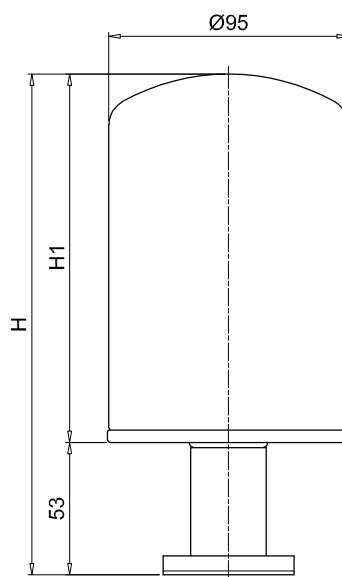
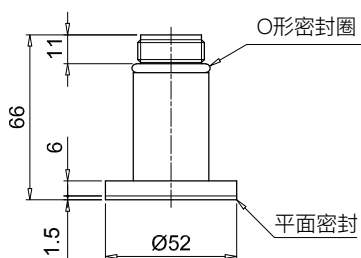
过滤器滤芯

| 滤芯系列 | 螺纹连接: | G1 | G2 | 配置示例: CG 150 A10 V P01 | | | | |
|---|-------|----|----|------------------------|--|--|--|--|
| CS 连接方式 ISO 228 | | • | | | | | | |
| CG 或美国标准 | | | • | | | | | |
| 滤芯尺寸 | | | | | | | | |
| 050 070 100 150 | | | | | | | | |
| 材质 | | | | | | | | |
| A03 无机微纤维 3 μm | | | | | | | | |
| A10 无机微纤维 10 μm | | | | | | | | |
| P10 密封 10 μm | | | | | | | | |
| 密封 | | | | | | | | |
| A NBR | | | | | | | | |
| V FPM | | | | | | | | |
| 执行 | | | | | | | | |
| P01 MP Filtri 标准 | | | | | | | | |
| Pxx 定制 | | | | | | | | |

SCS050-070

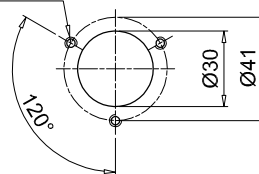
螺纹法兰

| 尺寸 | H [mm] | H1 [mm] |
|------------|--------|---------|
| 050 | 199 | 146 |
| 070 | 263 | 210 |



油箱上的开孔

M5 - 共计 3 个孔



SCS050-070

焊接立管

| 尺寸 | H [mm] | H1 [mm] |
|------------|--------|---------|
| 050 | 197 | 146 |
| 070 | 261 | 210 |

