

# 多组件

IEC 电动机的规格范围从 132 到 355



# 钟形外壳&联轴器尺寸

## 选择正确钟罩和驱动联轴器的指南

### 所需数据

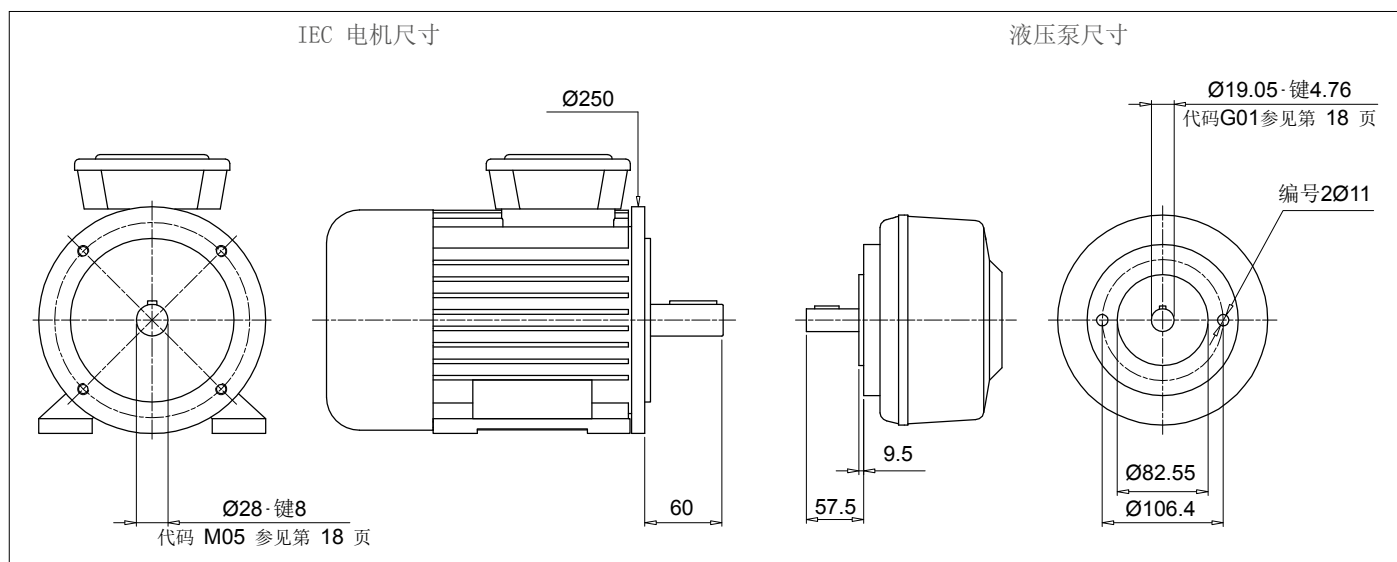
- 电机功率/电机尺寸
- 制造商和泵类型

### 确认:

1. 泵和电机轴尺寸 (参见电机数据表)
2. 轴和法兰泵 (参见泵数据表)

### 示例:

- 电动机 2.2 kW·规格 100-112
- Atos 泵代码 PFE31·轴 1



### 钟形罩长度计算

-  $H = 60 + 18 + 57.5 = 135.5 \text{ mm}$  (18 = Sp 星形接头·参见第 31页)

- 选择钟形罩类型 (LMC·LMS):

- 对于整体钟形罩 LMC/LDC 系列, 请参见第 71 - 77页
- 对于低噪音钟形罩 LMC/LDC 系列, 请参见第 79 - 85页
- 对于多组件 2-3 钟形罩系列, 请参见第 87 - 107页

#### 注意:

钟形罩的长度必须  $\geq$  计算的长度 (135.5 mm)

### 案例A

整体式钟形罩LMC/LDC 解决方案

第 71 - 77页 关于IEC电机尺寸100-112·LMC250

LMC 250 钟形罩, 高度  $\geq 135.5$ ·LMC250AFSQ

必须用泵钻孔代码完成钟形罩代码 (参见第 56-57 页)。

针对具体情况:

套管孔 82.55·PCD 106.4·2号孔 M10 : 钻孔码 060

最终钟形罩代码 LMC250AFSQ060

### 方案B

低噪音钟形罩LMS/LDS 解决方案

第 79 - 85页 关于IEC电机尺寸100-112·LMS250

LMC 250 钟形罩, 高度  $\geq 135.5$ ·LMS250AFSA

必须用泵钻孔代码完成钟形罩代码 (参见第 56-57 页)。

针对具体情况:

套管孔 82.55·PCD 106.4·2号孔 M10 : 钻孔码 060

最终钟形罩代码 LMS250AFSA060

### 联轴器选择

电机半联轴器 (参见第26页)

对于 IEC 电机规格 100/112, 半联轴器为 SGEA21M05060FG

星形接头 (参见页数 31)

用于SGEA21, EGE2·EGE2RR

(根据应用、油、温度和循环机等选择星形接头材料)

泵半联轴器

选择钻孔代码·参见第 18-19 页轴 19.05·键 4.76·代码: G01

泵半联轴器长度 = BH 长度·THK 星形接头·THK 插头  
LMC = 138 mm·60·18·9.5 = 50.5 mm  
LMS = 148 mm·60·18·9.5 = 60.5 mm

LMC·在第 26 页上选择半联轴器的长度 ≤ 50.5 mm。

LMS·在第 26 页上选择半联轴器的长度 ≤ 60.5 mm。

LMC·SGEA21 的可用长度 = 50 mm

LMS·SGEA21 的可用长度 = 60 mm

LMC 半联轴器: SGEA21G01050FG

LMS 半联轴器: SGEA21G01050FG

### 自动计算软件

可在网站 [www.mpiltri.com](http://www.mpiltri.com) 上获得

PRODUCT SELECTION | POWER TRANSMISSION SOFTWARE | FILTER SIZING SOFTWARE

SELECTION FROM PUMP MANUFACTURER | SELECTION FROM SHAFT / FLANGE DATA | SELECTION WITH PUMP DATA ENTRY | SELECTION FROM KIT CODE

Manufacturer: -- Select --

Pump type: -- Select --

Pump code: -- Select --

ELECTRIC MOTOR DATA

N. Poles: -- Select --

Motor frame: -- Select --

Size: [Input Field]

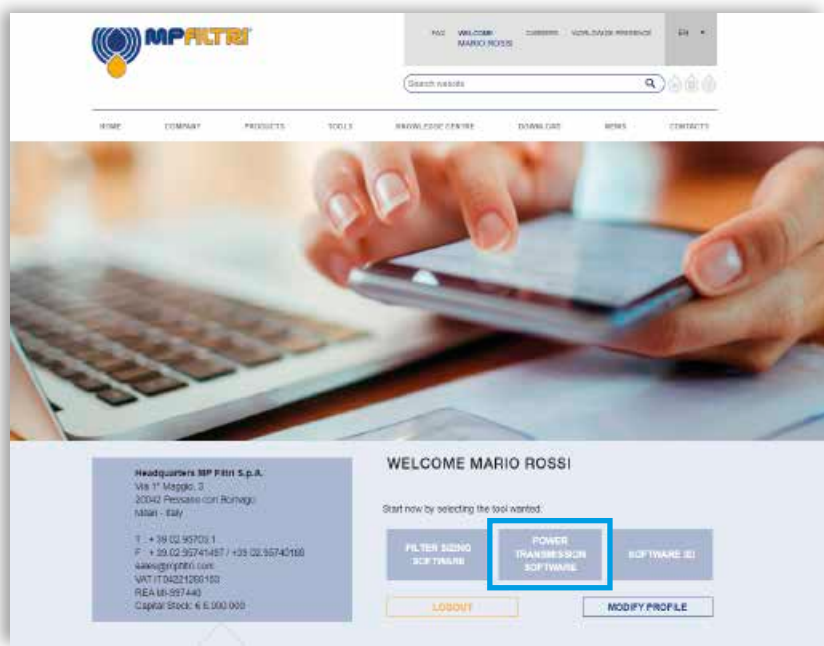
Power Kw: [Input Field]

Power Hp: [Input Field]

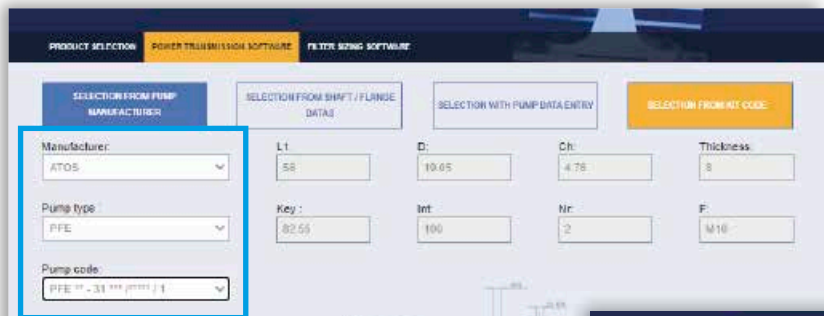
L: [Input Field] D: [Input Field] Fig.: [Input Field] Ch: [Input Field]

注意: 对于多泵, 我们建议根据泵的尺寸和重量使用特定的支撑。

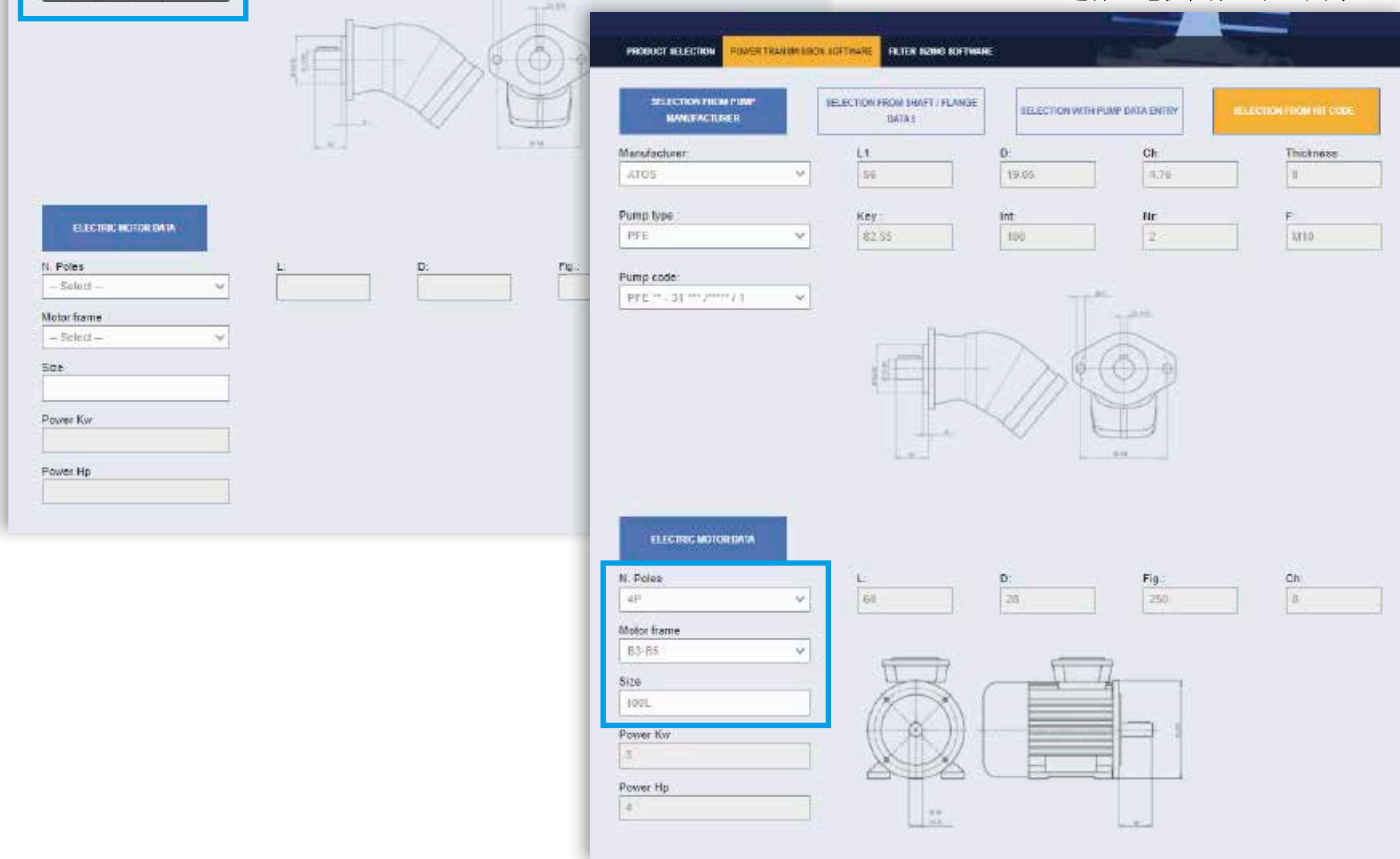
步骤 ① 登录后选择“动力传输软件”



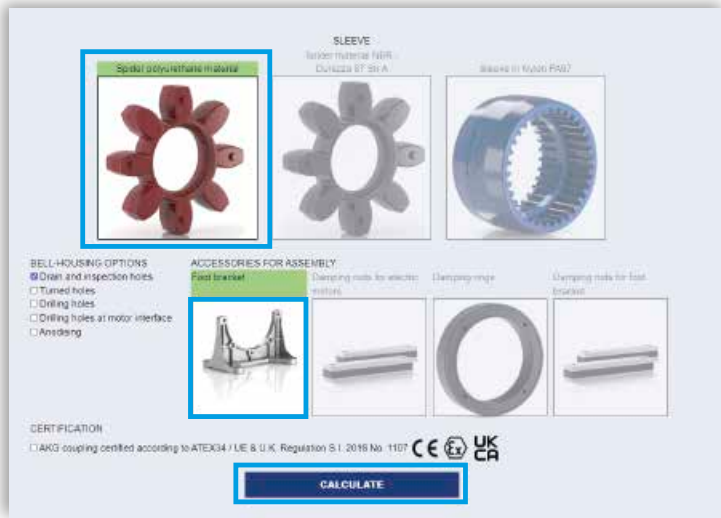
步骤 ② 选择制造商：选择“泵类型”和“泵代码”



步骤 ③ 选择“电机”的N极：  
选择“电机框架”和“尺寸”



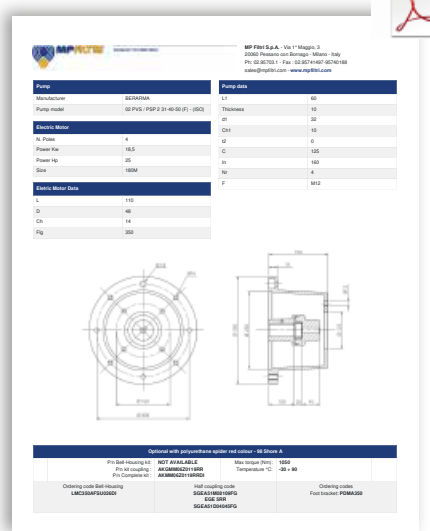
步骤 ④ 选择插入件和最终的钟形罩选项及配件进行组装：点击“计算”。



步骤 ⑤ 选择请求的选项并下载报告。



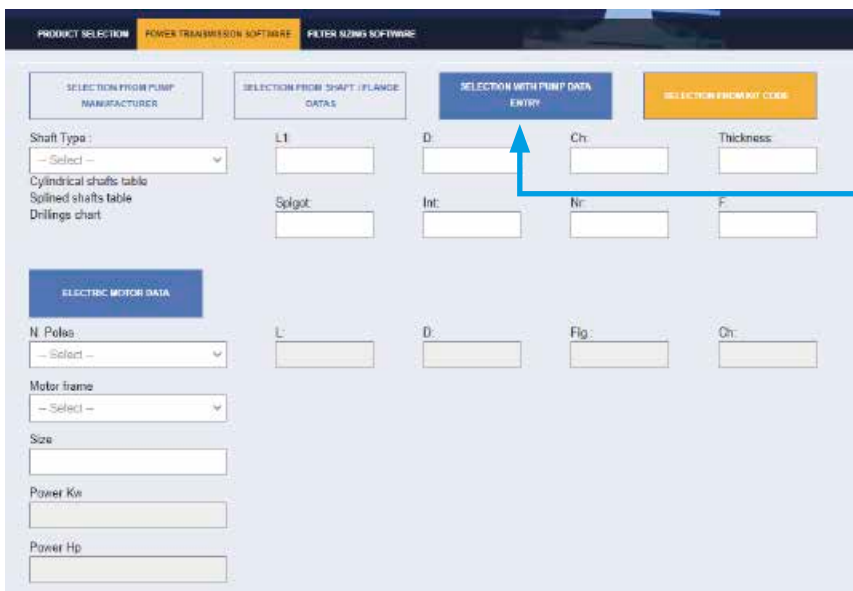
步骤 ⑥ 下载PDF



您在系统上找不到泵？

**NEW FEATURE!!**

在  
“选择泵数据输入”  
部分插入泵的尺寸  
并按照说明获得联轴器组件代码



噪音是尤为普遍的问题，近年来已经制定相关法规，旨在限制职业性的噪音危害。现今工业中使用的许多机器都配备了油压系统，这恰好是噪音的主要来源。

## ① 噪声的理论和定义

从健康和卫生的角度来看，噪音可以定义为令人不快和不受欢迎的声音，或令人不快、烦人或无法忍受的听觉感受（噪音是任何可能伴有干扰和疼痛感觉的声音现象）。根据定义，声学现象在特性上是振荡的，在柔性介质中传播并在它们通过的点和与这些点相邻的区域引起压力变化。

## ② 声音

从技术上考虑，某些元素必须同时存在才能发生声学现象：

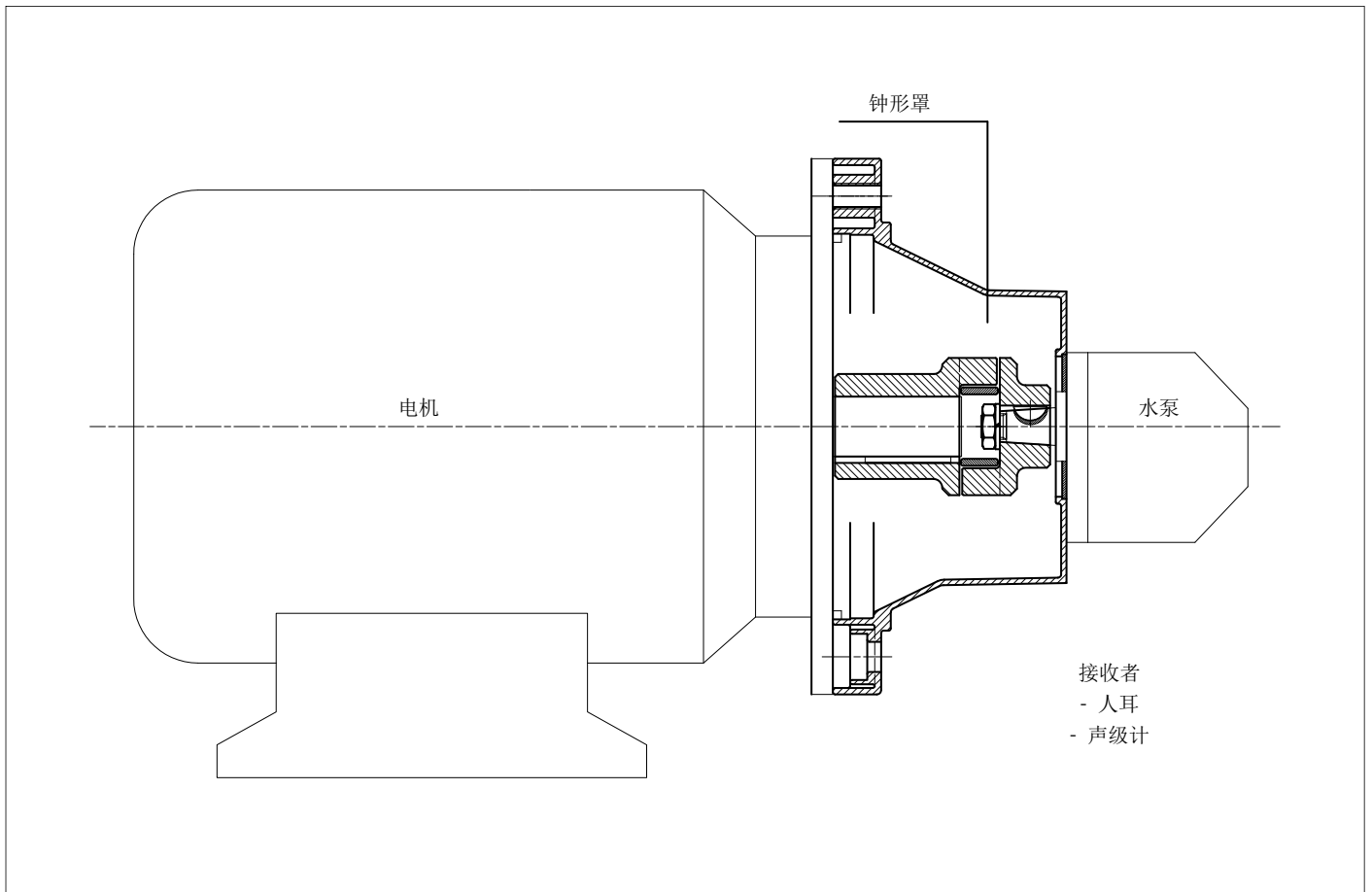
- 声源
- 传输介质
- 接收

电动机和泵以及驱动联轴器是噪音的来源。钟状罩是噪音传输介质。

根据单体钟罩是刚性型还是低噪音型，传输介质的柔性特性会有所不同。

鉴于压力变化和粒子位移的差异，两种情况下的声学现象不同。

## 电机和泵单元



低噪音钟形罩将有助于减弱系统产生的振动传递和噪音排放。

然而，不言而喻的是，除非电机和泵正确安装在机器上或液压动力装置的油箱上，否则仅采用低噪音钟形外壳将收效甚微。

为获得最佳效果和正确安装，应遵循：

### ① 电机和泵单元水平安装在油箱盖上

- 连接到泵的吸入管必须是刚性的，并使用 FTA 系列的弹性隔板法兰安装，这有助于缓冲管道和罐盖之间传播的振动。

如果管道需要弯曲，曲率半径必须至少为管道直径的 3 倍。

不要使用连接肘管，因为它们会显著增加压力损失。

- 泵的压力管道必须足够柔性且足够长，能够包含制造商针对指定工作压力推荐的最小曲率半径的弯管。

- 从服务器运行到过滤器的返回管道必须是柔性的。

当油通过刚性管道直接返回液压动力装置的油箱时，建议使用 FTR 系列的弹性隔板法兰，这有助于缓冲管道和油箱盖之间传播的振动。

- 根据电机的安装位置，防振装置（弹性支架或阻尼杆）必须位于电机脚支架或 PDM 脚支架下方。

- 液压油箱的盖子必须足够坚固从而支撑其承载的负载。

### ② 电机和泵单元水平安装在机器上

- 一种好的做法是，将油箱和电动泵单元安装在一个强度足以支撑负载的单一支撑框架上。

- 如果液压系统配有侧装式过滤器，泵的吸入管道必须足够柔性且足够长，能够包含制造商推荐的最小曲率半径的弯管。

- 如果吸滤器不是侧面安装的，管道应该是刚性的，并与补偿接头一起安装。

- 泵的压力管道必须足够柔性且足够长，能够包含制造商针对指定工作压力推荐的最小曲率半径的弯管。

- 从服务器运行到过滤器的返回管道必须是柔性的。

当油通过刚性管道直接返回液压动力装置的油箱时，建议使用 FTR 系列的弹性隔板法兰，这有助于缓冲管道和油箱盖之间传播的振动。

- 根据电机的安装位置，防振装置（弹性支架或阻尼杆）必须位于电机脚支架或 PDM 脚支架下方。

## 最终考虑

在任何情况下，为了获得最佳结果，电机和泵单元应以这样的方式合并到液压系统中，即：没有一个组件与另一个组件严格关联，从而导致振动传播，产生噪音。

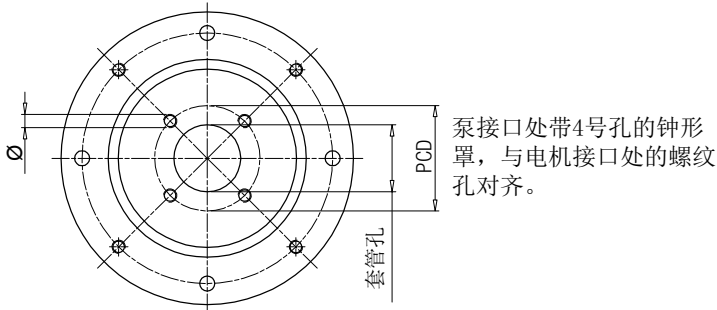
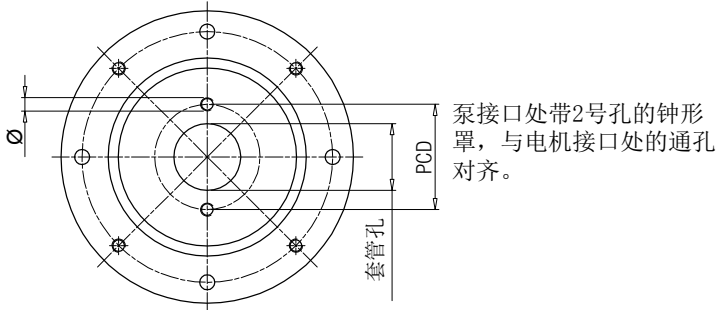
## 建议将电机/泵固定在钟形罩上的拧紧扭矩

M6	10 N·m	M16	205 N·m
M8	15 N·m	M18	280 N·m
M10	50 N·m	M20	400 N·m
M12	84 N·m	M22	530 N·m
M14	135 N·m	M24	690 N·m

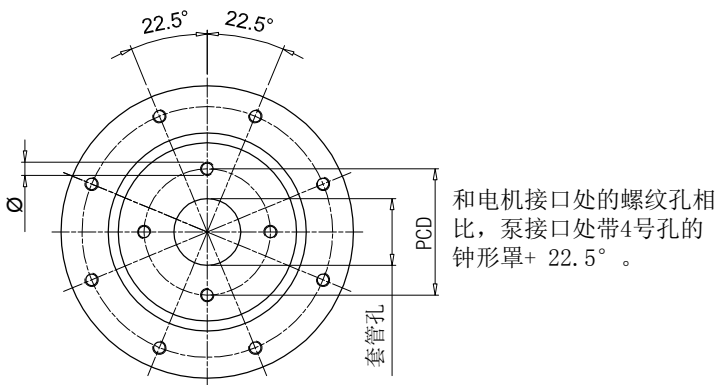
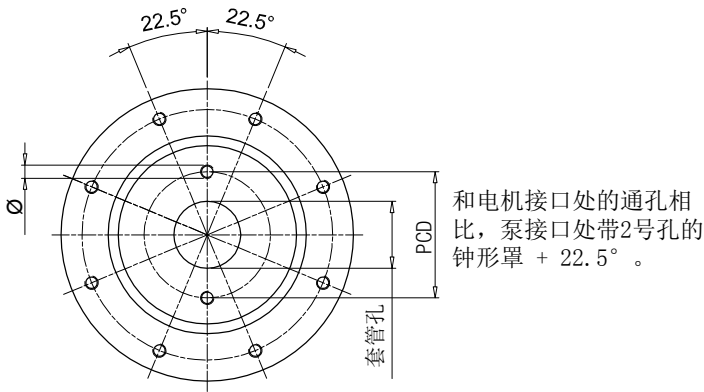
注意：以上指南仅供参考，从属于设计工程师最终采用的解决方案。



最大 Ø400 钟形罩的有效配置



钟形罩的有效配置  
从 Ø450 到 Ø660



套管孔 [mm]	PCD	Ø	孔编号	代码	类型
<b>40</b>	72.00	M8	2	<b>191</b>	-
<b>45.2</b>	88.90	M8	4	<b>096</b>	-
	71.80	M8	4	<b>120</b>	-
<b>50</b>	80.00	M8	2	<b>052</b>	ISO3019-2-50-B2
	93.00	M10	2	<b>053</b>	-
	60.00	M5	4	<b>280</b>	-
	63.00	Ø7	4	<b>057</b>	-
	93.00	M8	2	<b>287</b>	-
<b>50.8</b>	82.50	M8	2	<b>050</b>	SAE A-50-2
<b>56</b>	76.00	M6	4	<b>234</b>	-
<b>57.15</b>	106.40	Ø11	2	<b>212</b>	-
<b>60</b>	74.00	M10	4	<b>098</b>	-
	98.50	M6	4	<b>147</b>	-
	75.00	M6	4	<b>227</b>	-
<b>62.7</b>	157.20	M12	4	<b>231</b>	-
<b>63</b>	100.00	M8	2	<b>042</b>	ISO3019-2-63-B2
	125.00	M6	4	<b>043</b>	-
	85.00	M8	4	<b>044</b>	-
	80.00	M8	2	<b>051</b>	-
	80.00	Ø8.5	4	<b>058</b>	-
	100.00	M10	2	<b>062</b>	-
	82.00	M8	4	<b>168</b>	ISO3019-2-63-B4
<b>65</b>	90.00	M8	4	<b>073</b>	-
<b>70</b>	84.00	Ø7	4	<b>289</b>	-
<b>71.8</b>	88.90	M10	4	<b>047</b>	-
<b>75</b>	102.00	M10	4	<b>139</b>	-
<b>80</b>	100.00	M8	4	<b>024</b>	ISO3019-2-80-B4
	103.20	M8	2	<b>045</b>	ISO3019-2-80-B2
	100.00	Ø11	4	<b>059</b>	-
	100.00	M10	2	<b>061</b>	-
	110.00	M10	2	<b>063</b>	-
	140.00	M10	2	<b>064</b>	-
	115.00	M10	2	<b>065</b>	-
	100.00	M10	4	<b>067</b>	-
	106.40	M10	2	<b>083</b>	-
	130.00	M8	4	<b>087</b>	-
	100.00	Ø8.5	4	<b>093</b>	-
	113.00	M12	4	<b>104</b>	-
95.00	M8	4	<b>169</b>	-	
103.00	M8	4	<b>242</b>	-	
110.00	M10	4	<b>272</b>	-	
<b>82.55</b>	106.40	M10	2	<b>060</b>	SAE A 82-2
	105.00	M10	4	<b>097</b>	-
	106.40	M8	2	<b>254</b>	-
	146.00	M12	2	<b>260</b>	-
	110.00	M10	2	<b>284</b>	-
<b>85</b>	106.40	M10	2	<b>066</b>	-
<b>90</b>	112.00	M8	2	<b>134</b>	-
	105.00	M8	4	<b>156</b>	-
	118.00	Ø9	2	<b>163</b>	-
	112.00	Ø9	2	<b>164</b>	-
<b>92</b>	140.00	M8	4	<b>088</b>	-
	145.00	M10	4	<b>089</b>	-

“-”：符合 ISO 和 SAE 标准的配置



套管孔 [mm]	PCD	Ø	孔编号	代码	类型
<b>95</b>	115.00	M8	4	<b>137</b>	-
	127.00	M10	4	<b>131</b>	-
<b>98.4</b>	125.00	Ø11	4	<b>128</b>	-
<b>100</b>	125.00	M10	2	<b>023</b>	ISO3019-2-100-B4
	125.00	M10	4	<b>025</b>	ISO3019-2-100-B2
	125.00	Ø11	4	<b>031</b>	-
	125.00	M5	4	<b>032</b>	-
	190.00	Ø15	4	<b>038</b>	-
	125.00	Ø13	4	<b>041</b>	-
	125.00	M12	2	<b>071</b>	-
	140.00	M12	2	<b>072</b>	-
	146.00	M12	2	<b>075</b>	-
	126.00	M10	2	<b>106</b>	-
	120.00	M8	4	<b>122</b>	-
	160.00	M10	4	<b>141</b>	-
150.00	M10	4	<b>150</b>	-	
<b>101.6</b>	161.50	M12	4	<b>029</b>	-
	146.00	M12	2	<b>070</b>	SAE B 101-2
	127.00	M12	4	<b>125</b>	-
	146.00	M10	2	<b>159</b>	-
<b>105</b>	127.00	M10	4	<b>224</b>	-
	146.00	M12	2	<b>076</b>	-
<b>110</b>	175.00	M10	4	<b>110</b>	-
	130.00	M8	4	<b>154</b>	-
	200.00	M10	4	<b>202</b>	-
	135.00	M10	4	<b>219</b>	-
<b>112</b>	145.00	M12	4	<b>273</b>	-
	140.00	M12	2	<b>074</b>	-
<b>115</b>	140.00	M10	2	<b>138</b>	-
	130.00	M10	4	<b>264</b>	-
<b>116</b>	180.00	M12	4	<b>198</b>	-
<b>120</b>	160.00	M14	2	<b>084</b>	-
	210.00	M16	2	<b>094</b>	-
	145.00	M10	4	<b>155</b>	-
<b>125</b>	150.00	Ø13	4	<b>267</b>	-
	160.00	M12	4	<b>026</b>	ISO3019-2-125-B4
	160.00	Ø13	4	<b>033</b>	-
	160.00	M12	2	<b>079</b>	-
	180.00	M16	2	<b>082</b>	ISO3019-2-125-B2
	155.00	M10	4	<b>102</b>	-
	160.00	Ø17	4	<b>113</b>	-
	200.00	M12	4	<b>114</b>	-
	181.20	M16	2	<b>136</b>	-
	200.00	M16	4	<b>200</b>	-
<b>127</b>	180.00	Ø20	4	<b>215</b>	-
	170.00	Ø18	4	<b>237</b>	-
	161.50	M12	4	<b>021</b>	-
<b>130</b>	181.20	M16	2	<b>080</b>	SAE C 127-2
	161.50	M14	4	<b>140</b>	-
<b>130</b>	165.00	Ø11	4	<b>054</b>	-
	150.00	M12	4	<b>068</b>	-
	181.20	M16	2	<b>085</b>	-
	165.00	M12	4	<b>124</b>	-
	165.00	M14	4	<b>135</b>	-

“-”：符合 ISO 和 SAE 标准的配置

套管孔 [mm]	PCD	Ø	孔编号	代码	类型
<b>130</b>	165.00	M10	4	<b>253</b>	-
<b>135</b>	160.00	M10	4	<b>151</b>	-
	175.40	M12	4	<b>220</b>	-
<b>140</b>	180.00	M14	4	<b>077</b>	ISO3019-2-140-B4
	180.00	M12	2	<b>081</b>	-
	165.00	M10	4	<b>157</b>	-
	200.00	M16	4	<b>176</b>	ISO3019-2-140-B2
	165.00	Ø11	4	<b>223</b>	-
<b>150</b>	180.00	M16	2	<b>232</b>	-
	185.00	M16	4	<b>069</b>	-
<b>152.4</b>	228.60	M16	4	<b>022</b>	-
	228.60	M18	2	<b>090</b>	-
	228.60	M18	4	<b>108</b>	-
	217.50	Ø17	4	<b>118</b>	-
	228.60	M20	2	<b>166</b>	SAE Ø 152-2
	228.60	M20	4	<b>192</b>	SAE Ø 152 -4
<b>160</b>	190.50	M8	4	<b>207</b>	-
	200.00	M16	4	<b>027</b>	ISO3019 - 2 -160 B4
	200.00	Ø17	4	<b>035</b>	-
	200.00	M16	2	<b>091</b>	-
	224.00	M20	2	<b>092</b>	ISO3019 - 2 -160 B2
	200.00	M12	2	<b>107</b>	-
	230.00	M22	4	<b>111</b>	-
	185.00	M12	4	<b>152</b>	-
<b>162</b>	224.00	M16	4	<b>184</b>	-
	230.00	Ø22	4	<b>228</b>	-
	317.35	M20	4	<b>143</b>	SAE E 165 - 4
	317.35	M24	2	<b>145</b>	SAE E 165 - 2
<b>165.1</b>	229.00	M20	4	<b>201</b>	-
	317.35	M18	4	<b>204</b>	-
<b>175</b>	200.00	M12	4	<b>153</b>	-
	230.00	M18	2	<b>185</b>	-
<b>177.8</b>	350.00	M24	4	<b>146</b>	SAE F 177 - 4
	216.00	M12	4	<b>222</b>	-
	350.00	M24	2	<b>203</b>	SAE F 177 - 2
<b>180</b>	216.00	Ø13	4	<b>055</b>	-
	216.00	M16	4	<b>078</b>	-
	224.00	M16	4	<b>112</b>	ISO3019 - 2 -180 B4
	216.00	M12	4	<b>132</b>	-
	215.00	M22	4	<b>148</b>	-
	230.00	M22	4	<b>226</b>	-
	250.00	M20	4	<b>028</b>	ISO3019 - 2 -200 B4
<b>200</b>	250.00	Ø22	4	<b>095</b>	-
	280.00	M24	2	<b>117</b>	-
	230.50	M12	4	<b>214</b>	-
<b>203.2</b>	254.00	M14	4	<b>210</b>	-
<b>205</b>	240.00	M16	4	<b>133</b>	-
<b>224</b>	280.00	M20	4	<b>144</b>	ISO3019 - 2 -224 B4
	280.00	Ø22	4	<b>205</b>	-
<b>250</b>	310.00	M24	4	<b>238</b>	-
	315.00	M20	4	<b>282</b>	ISO3019 - 2 -250 B4
<b>275</b>	355.00	M16	4	<b>233</b>	-
	355.00	Ø18	4	<b>281</b>	-

“-”：符合 ISO 和 SAE 标准的配置



# 多组件

IEC 电动机的规格范围从 132 到 355



## 技术参数

模块化钟形罩组件-IEC 电动机的尺寸规格范围从 132 到 355

## 材质

- 基础模块：压铸铝合金
- 泵法兰：铝合金
- 中间适配器：铝合金。
- 螺丝套件：钢
- 垫片：特种纸（Guarnital）

## 与流体的兼容性

模块化钟形罩组件适用于：

- 矿物油HH-HL-HM-HR-HV，符合ISO 6743/4标准
- 水基乳液型号HFAE-HFAS，符合ISO 6743/4标准
- 水HFC，符合IISO 6743/4标准：要求阳极氧化版本

## 特殊应用

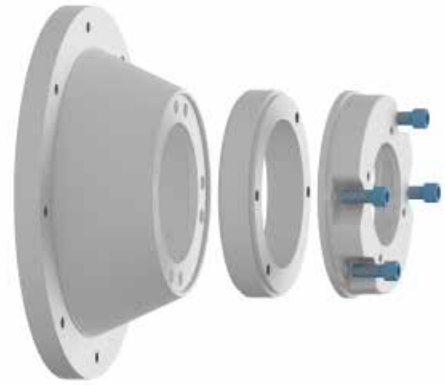
该目录常规指示中未涵盖的所有应用必须经过 MP Filtri 技术和销售部门的评估和批准。

## 温度

从 -30°C 到 +80°C

## 注意

如果温度超出此范围，请联系 MP Filtri 的技术和销售部



BMC

钟形罩尺寸	法兰 ISO 3019-2							IEC 电机尺寸	
	50 B2-B4	63 B2-B4	80 B2-B4	100 B2-B4	125 B2-B4	160 B2-B4	200 B2-B4		
BMC200	●	●	●	●					IEC 80 Ø200 - Ø19x40
BMC200	●	●	●	●					IEC 90 Ø200 - Ø24x50
BMC250	●	●	●	●	●				IEC 100 Ø250 - Ø28x60
BMC250	●	●	●	●	●				IEC 112 Ø250 - Ø28x60
BMC300			●	●	●	●			IEC 132 Ø300 - Ø38x80
BMC350			●	●	●	●			IEC 160 Ø350 - Ø42x110
BMC350			●	●	●	●	●		IEC 180 Ø350 - Ø48x110
BMC400			●	●	●	●	●	●	IEC 200 Ø400 - Ø55x110
BMC450			●	●	●	●	●	●	IEC 225 Ø450 - Ø60x140

钟形罩尺寸	法兰 SAE J 744										IEC 电机尺寸		
	50-2 (A-A)	82-2 (A)	101-2 (B)	127-2 (C)	152-2 (D)	165-2 (E)	101-4 (B)	127-4 (D)	152-4 (D)	165-4 (E)			
BMC200	●	●											IEC 80 Ø200 - Ø19x40
BMC200	●	●											IEC 90 Ø200 - Ø24x50
BMC250	●	●	●				●						IEC 100 Ø250 - Ø28x60
BMC250	●	●	●	●			●						IEC 112 Ø250 - Ø28x60
BMC300		●	●	●			●	●					IEC 132 Ø300 - Ø38x80
BMC350		●	●	●			●	●					IEC 160 Ø350 - Ø42x110
BMC350		●	●	●	●		●	●	●				IEC 180 Ø350 - Ø48x110
BMC400		●	●	●	●	●	●	●	●	●			IEC 200 Ø400 - Ø55x110
BMC450			●	●	●	●	●	●	●	●			IEC 225 Ø450 - Ø60x140

BMT

钟形罩尺寸	法兰 ISO 3019-2							IEC 电机尺寸	
	50 B2-B4	63 B2-B4	80 B2-B4	100 B2-B4	125 B2-B4	160 B2-B4	200 B2-B4		
BMT300			●	●	●	●			IEC 132 Ø300 - Ø38x80
BMT350			●	●	●	●			IEC 160 Ø350 - Ø42x110
BMT350			●	●	●	●	●		IEC 180 Ø350 - Ø48x110
BMT400			●	●	●	●	●	●	IEC 200 Ø400 - Ø55x110
BMT450			●	●	●	●	●	●	IEC 225 Ø450 - Ø60x140
BMT550						●	●	●	IEC 250 Ø550 - Ø65x140
BMT550						●	●	●	IEC 280 Ø550 - Ø75x140
BMT660						●	●	●	IEC 315 Ø660 - Ø80x170
BAD800						●	●	●	IEC 355 Ø800 - Ø95x210

钟形罩尺寸	法兰 SAE J 744										IEC 电机尺寸		
	50-2 (A-A)	82-2 (A)	101-2 (B)	127-2 (C)	152-2 (D)	165-2 (E)	101-4 (B)	127-4 (D)	152-4 (D)	165-4 (E)			
BMT300		●	●	●			●	●					IEC 132 Ø300 - Ø38x80
BMT350		●	●	●			●	●					IEC 160 Ø350 - Ø42x110
BMT350		●	●	●	●		●	●	●				IEC 180 Ø350 - Ø48x110
BMT400		●	●	●	●	●	●	●	●	●			IEC 200 Ø400 - Ø55x110
BMT450			●	●	●	●	●	●	●	●			IEC 225 Ø450 - Ø60x140
BMT550				●	●	●		●	●	●			IEC 250 Ø550 - Ø65x140
BMT550				●	●	●		●	●	●			IEC 280 Ø550 - Ø75x140
BMT660				●	●	●		●	●	●			IEC 315 Ø660 - Ø80x170
BAD800				●	●	●		●	●	●			IEC 355 Ø800 - Ø95x210

# 多组件

名称和订购代码

## BMC

① 电机底座系列及尺寸			配置示例:	BMC200A1001	DI
<b>BMC200A1001</b>	<b>BMC300A1551</b>	<b>BMC400A2016</b>			
<b>BMC200A1251</b>	<b>BMC300A1555</b>	<b>BMC450A2507</b>			
<b>BMC250A1141</b>	<b>BMC300A1705</b>				
<b>BMC250A1361</b>	<b>BMC350A1945</b>				
	<b>BMC350A1946</b>				
<b>BMT300A0805</b>	<b>BMT550A21567</b>				
<b>BMT350A1105</b>	<b>BMT660A25067</b>				
<b>BMT400A1106</b>	<b>BAD800A2707</b>				
<b>BMT450A1406</b>					

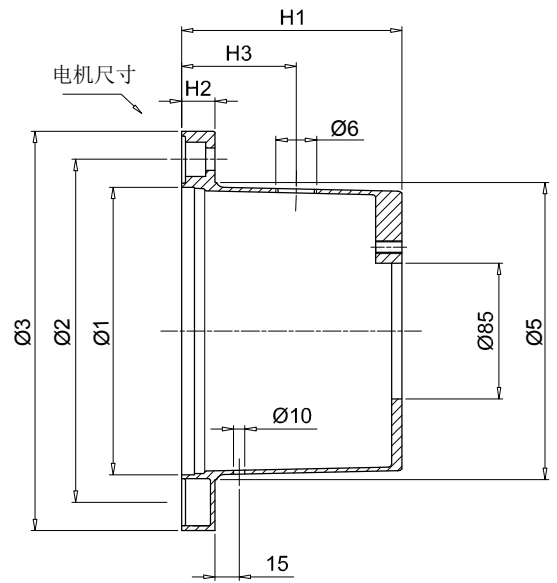
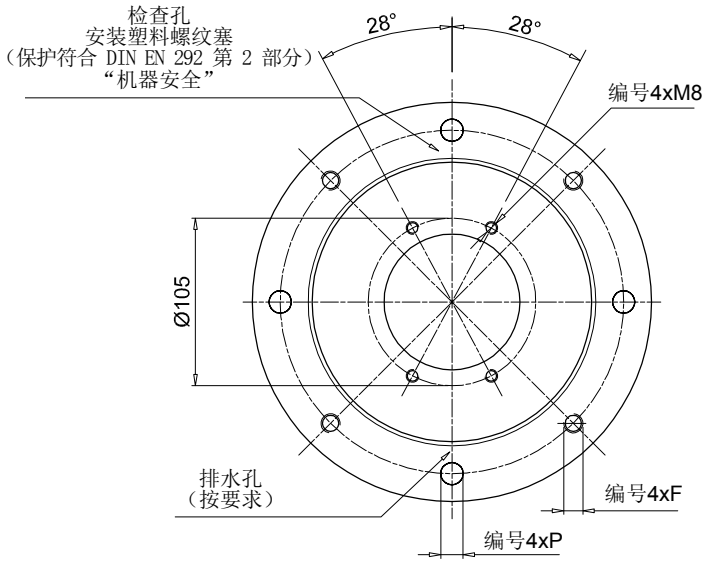
选项	
DI	排水孔+检查孔
AN	黑色阳极化抛光
SA	电机接口处的间隙孔
Pxx	客户规格

② 中间适配器系列和尺寸		配置示例:	AD60465	AN
<b>AD60465</b>				
<b>AD50385</b>				
<b>AD60466</b>				
<b>AD50386</b>				
<b>AD50467</b>				
<b>AD60467</b>				
选项				
AN	黑色阳极化抛光			
Pxx	客户规格			

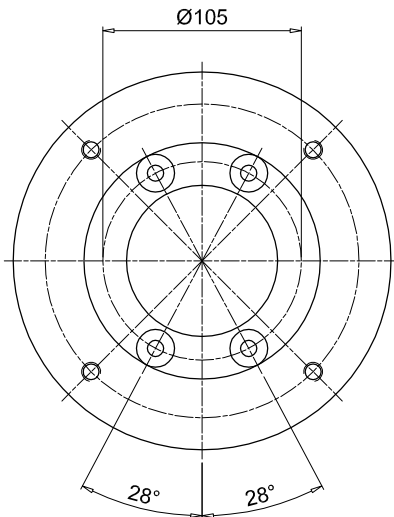
③ 泵法兰系列及尺寸				配置示例:	FP5026	070	AN
<b>FR1023</b>	<b>FP5026</b>	<b>FP6032</b>	<b>FP7052</b>				
<b>FR1025</b>	<b>FP5032</b>	<b>FP6045</b>	<b>FP7066</b>				
<b>FR1033</b>	<b>FP5035</b>	<b>FP6058</b>	<b>FP7069</b>				
<b>FR1035</b>	<b>FP5045</b>	<b>FP6070</b>	<b>FP7086</b>				
<b>FR1040</b>	<b>FP5056</b>	<b>FP6082</b>	<b>FP70111</b>				
<b>FR1079</b>	<b>FP5063</b>	<b>FP6086</b>					
	<b>FP5091</b>	<b>FP60101</b>					
		<b>FP60110</b>					
泵接口代码							
<b>070</b>	参见第56 页						
选项							
FR	孔相对于标准位置旋转 45°						
DP	双套孔						
AN	黑色阳极化抛光						
Pxx	客户规格						

选项	
安装套件代码系列和尺寸	
<b>KVG1</b>	
<b>KVG5</b>	
<b>KVG6</b>	参见第107 页
<b>KVG7</b>	

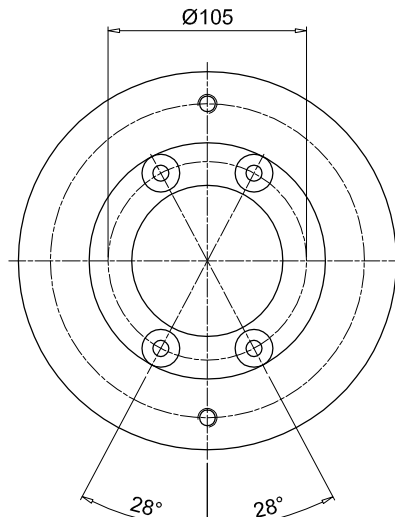
1



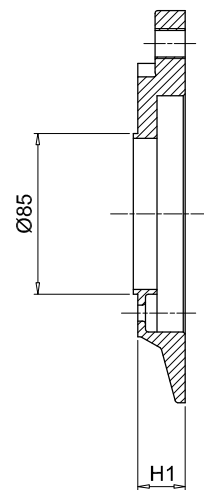
IEC - 电机 电机尺寸 轴端 [Ø x L]		电机底座代码	规格 [mm]							按要求		重量 [kg]	
Ø1	Ø2	Ø3	Ø5	H1	H2	F	P	H3	Ø6				
80	19x40	<b>BMC200A1001</b>	130	165	200	135	100	18	M10	11	60	3/4"	0.75
90	24x50	<b>BMC200A1251</b>	130	165	200	135	125	18	M10	11	75	3/4"	0.95
100-112	28x60	<b>BMC250A1141</b>	180	215	250	186	114	19	M12	14	80	3/4"	1.60
		<b>BMC250A1361</b>	180	215	250	186	138	19	M12	14	100	3/4"	1.60
132	38x80	<b>BMC300A1551</b>	230	265	300	235	155	23	M12	14	95	3/4"	3.30



4 螺栓版本



2 螺栓版本

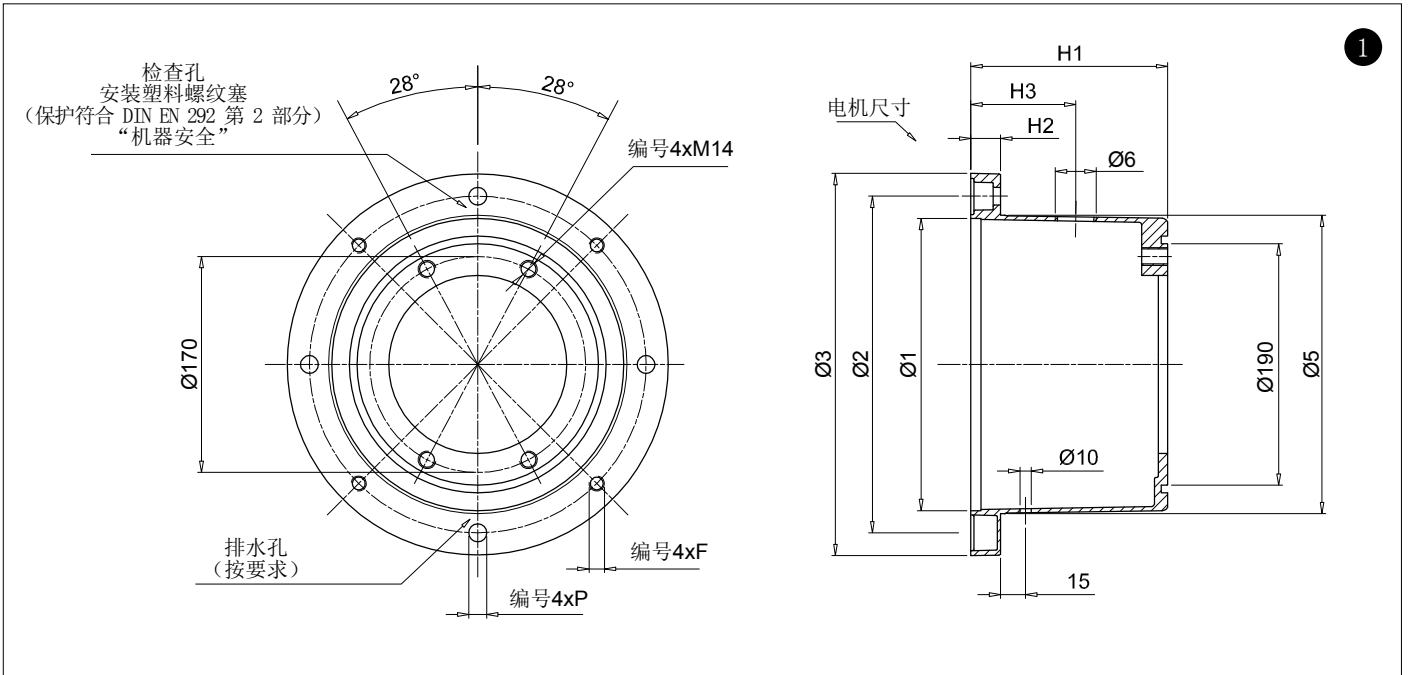


3

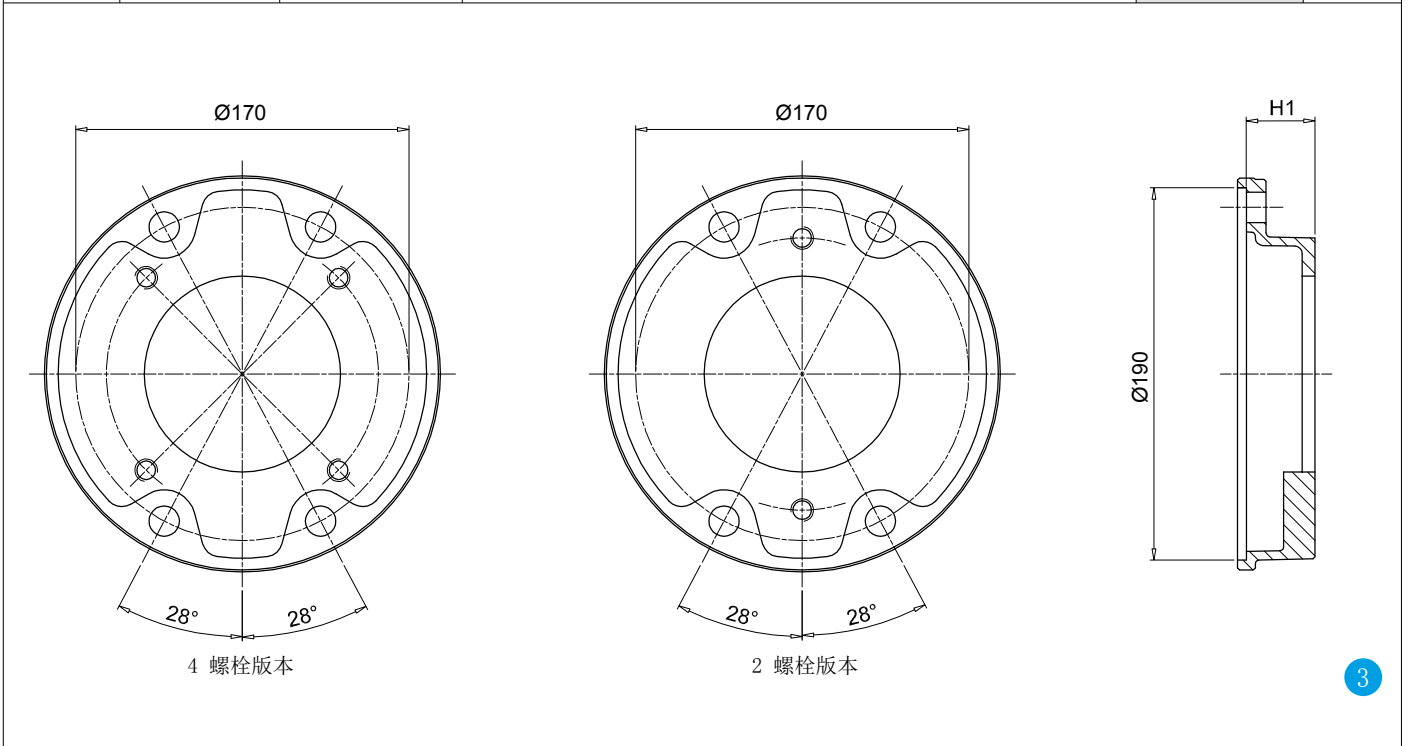
泵法兰代码	H1	安装套件	可用的泵接口		重量 [kg]
			2 螺栓	4 螺栓	
<b>FR1023***</b>	23	KVG1 参见第107页	D042 - S061 - S063 - S083 - S023 - S070 - S071 - S082 - S075	S024 - S025 - S125 - S154	0.25
<b>FR1025***</b>	25		S080 - S082	S021 - S026 - S068 - S069	0.30
<b>FR1033***</b>	33		S023 - S070 - S071 - S072 - S074 S080 - S082	S021 - S026 - S027	0.80
<b>FR1035***</b>	35		S060 - S063 - S065	-	0.90
<b>FR1040***</b>	40		-	S098 - S227	1.10
<b>FR1079***</b>	79		-	S031	1.30

使用可用的泵接口完成泵法兰代码  
示例: FR1023S024





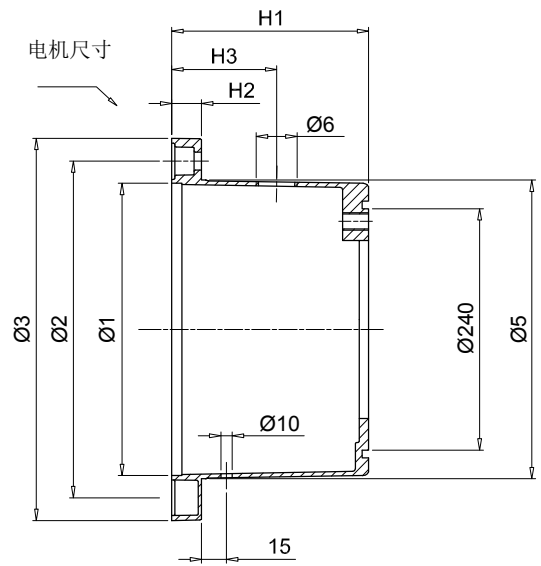
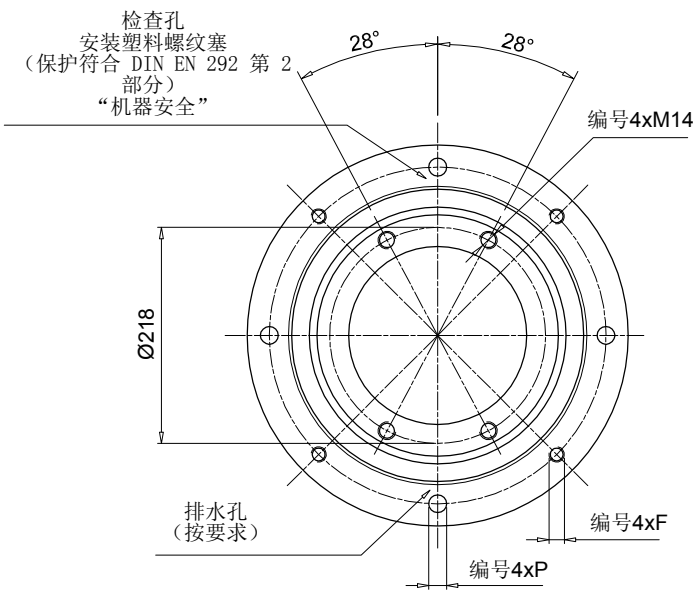
IEC - 电机 电机尺寸	轴端 [Ø x L]	电机底座代码	规格 [mm]								按要求		重量 [kg]
			Ø1	Ø2	Ø3	Ø5	H1	H2	F	P	H3	Ø6	
132	38x80	<b>BMC300A1555</b>	230	265	300	235	155	23	M12	14	95	3/4"	3.3
		<b>BMC300A1705</b>	230	265	300	235	170	23	M12	14	110	3/4"	3.6
160	42x110	<b>BMC350A1785</b>	250	300	350	254	178	31	M16	18	100	1"	4.4
180	48x110	<b>BMC350A1945</b>	250	300	350	254	194	31	M16	18	115	1"	4.9



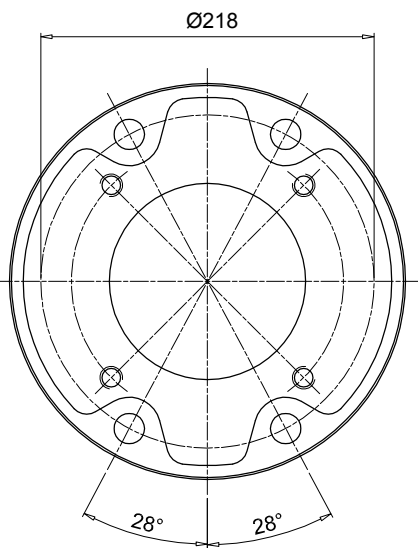
泵法兰 代码	H1	安装 套件	可用的泵接口		重量 [kg]
			2 螺栓	4 螺栓	
<b>FP5026***</b>	26	KVG5 参见第 107 页	S023 - D042 - S063 - S070 - S072 S075	S024 - S024 - S033 - S125 - S154	1.0
<b>FP5032***</b>	32		-	S024 - S031 - S096 - S125	1.1
<b>FP5035***</b>	35		S023 - D042 - S063 - S070 - S072 - S075 - S060 - S072 - S074 - S075 - S106	S021 - S024 - S025 - S026 - S031 - S059 - S068 - S083 - S097 - S125 - S141	0.9
<b>FP5045***</b>	45		S060 - S070 - S071 - S072 - S074 - S075 - S106	S021 - S024 - S025 - S026 - S068 - S125 - S141	0.9
<b>FP5056***</b>	56		S072	S021 - S026	1.6
<b>FP5063***</b>	63		S070 - S079 - S138	S021 - S025 - S068 - S141	1.7
<b>FP5091***</b>	91		-	S025 - S031 - S033 - S113 - S267	2.2

使用可用的泵接口完成泵法兰代码  
 示例: FP5026S023

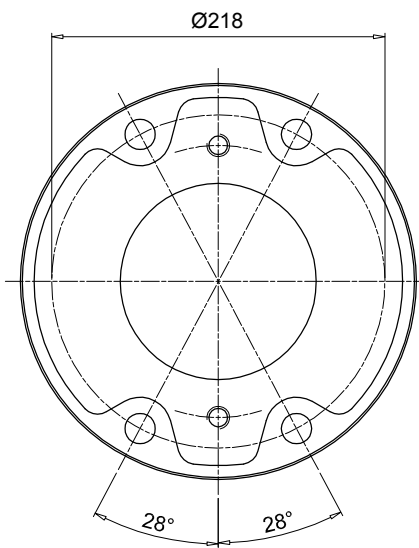
1



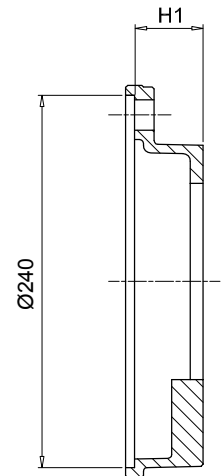
IEC - 电机 电机尺寸	电机 轴端 [Ø x L]	电机底座代码	规格 [mm]							按要求		重量 [kg]	
			Ø1	Ø2	Ø3	Ø5	H1	H2	F	P	H3		Ø6
160	42x110	<b>BMC350A1786</b>	250	300	350	254	178	31	M16	18	100	1"	4.4
180	48x110	<b>BMC350A1946</b>	250	300	350	254	194	31	M16	18	115	1"	1.9
200	55x110	<b>BMC400A2016</b>	300	350	400	305	201	31	M16	18	125	1 1/2"	6.9



4 螺栓版本



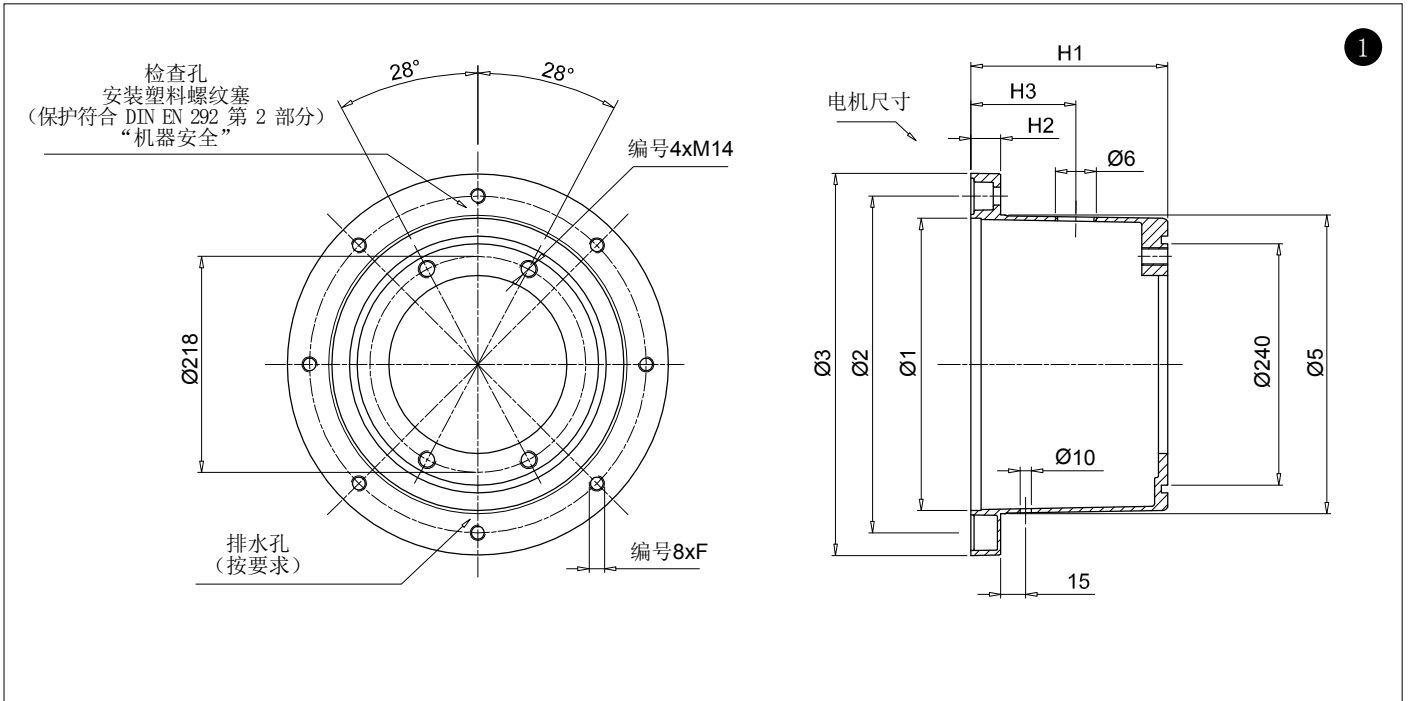
2 螺栓版本



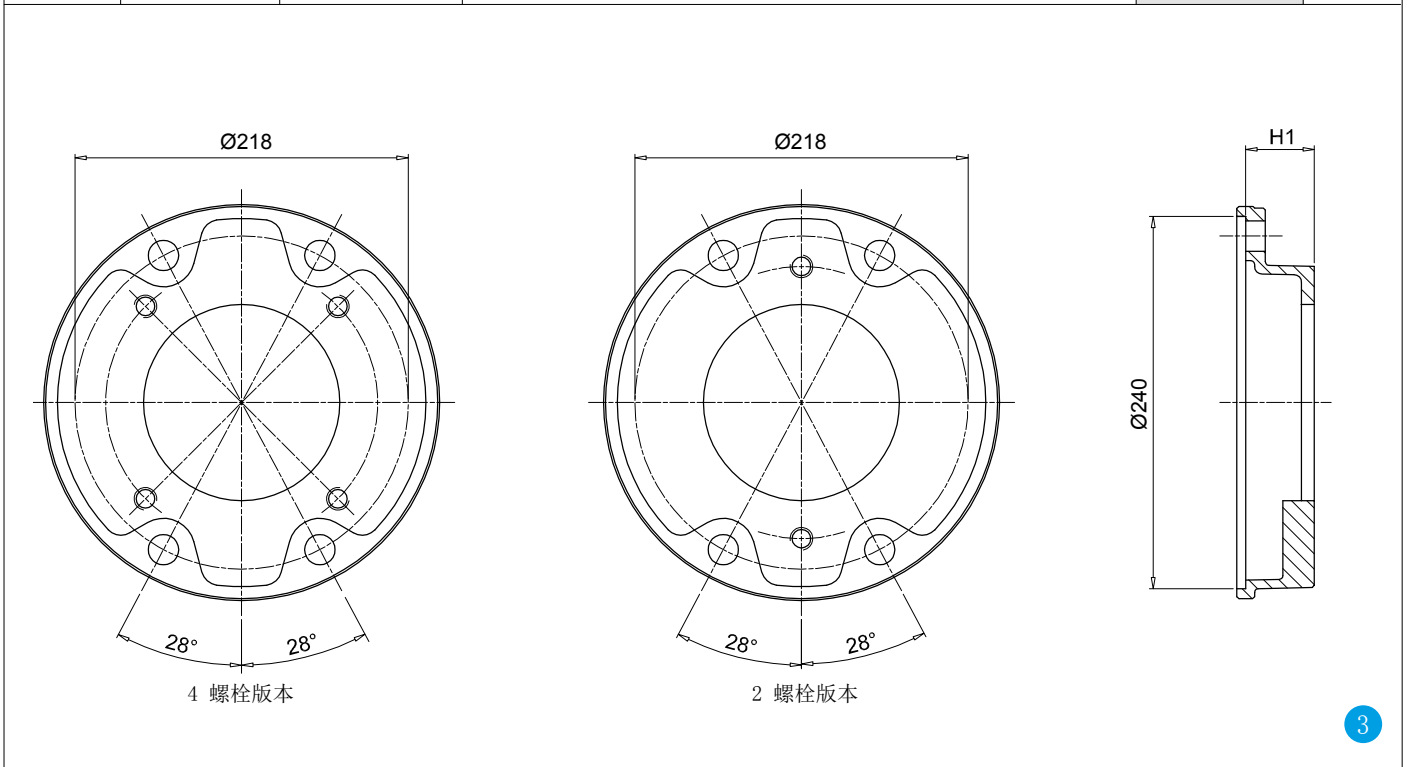
3

泵法兰 代码	H1	安装 套件	可用的泵接口		重量 [kg]
			2 螺栓	4 螺栓	
<b>FP6032***</b>	32	KVG6 参见第 107 页	S081 - S082	S021 - S035	1.8
<b>FP6045***</b>	45		S070 - S075 - S080 - S081 - S082	S021 - S025 - S026 - S027 - S069 - S077 - S125 - S198 - S207 - S215 - S253	2.1
<b>FP6058***</b>	58		S079 - S080 - S081 - S082	S025 - S026 - S027 - S038 - S077 - S078 - S207 - S215 - S237	2.4
<b>FP6070***</b>	70		S080	-	3.0
<b>FP6082***</b>	82		S080 - S081	S038 - S141 - 198 - 215	3.3
<b>FP6086***</b>	86		S090 - S092 - S166 - S091	S021 - S026 - S027 - S077 - S078 - S114 - S132 - 198 - S200	3.4
<b>FP6101***</b>	101		-	S027 - S035 - S113 - S132 - S148 - S176 - S228	4.2
<b>FP6110***</b>	110		S080	S111	5.5

使用可用的泵接口完成泵法兰代码  
示例: FP6032S021



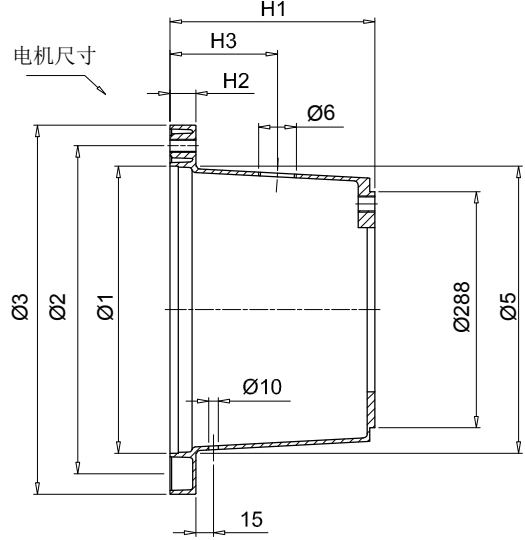
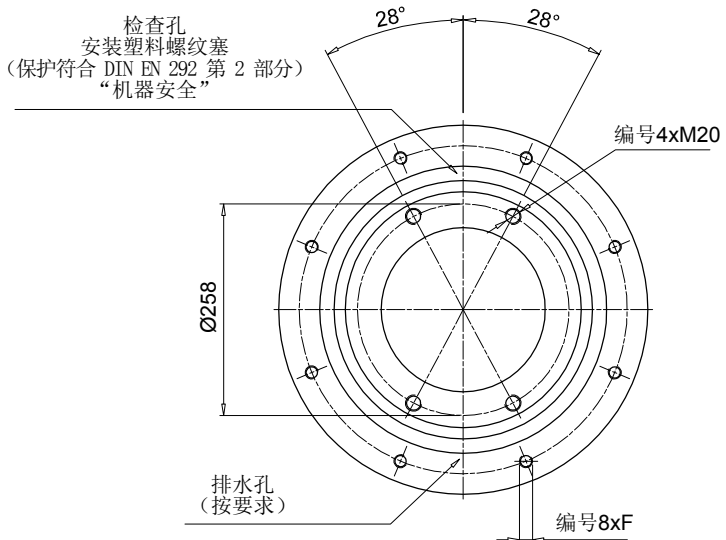
IEC - 电机尺寸	电机轴端 [Ø x L]	电机底座代码	Ø1	Ø2	Ø3	规格 [mm] Ø5 H1	H2	F	P	按要求 H3 Ø6	重量 [kg]
225	60x140	<b>BMC450A2506</b>	350	400	450	350 250	31	M16	-	175 1 1/2"	6.9



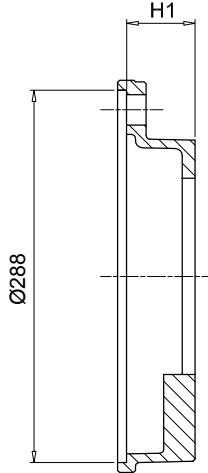
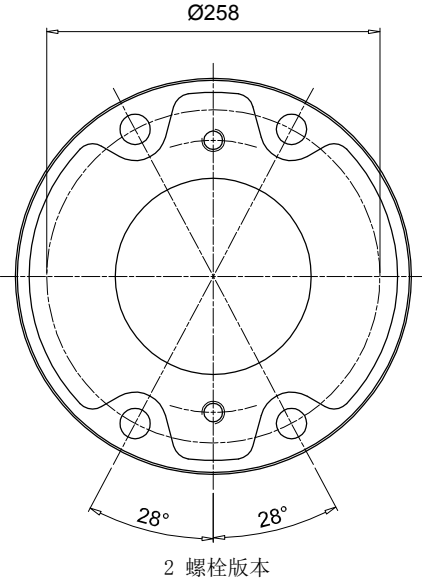
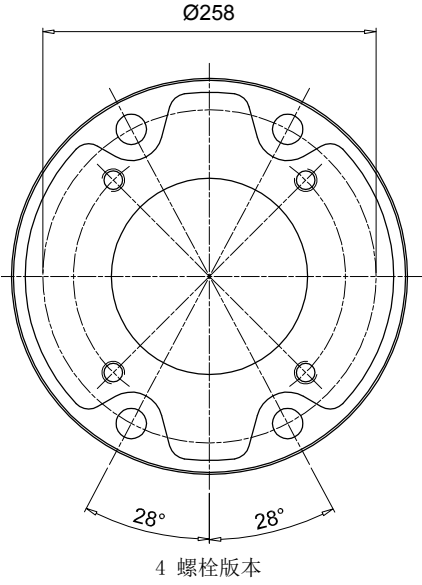
泵法兰代码	H1	安装套件	可用的泵接口		重量 [kg]
			2 螺栓	4 螺栓	
<b>FP6032***</b>	32	KVG6 参见第 107 页	S081 - S082	S021 - S035	1.8
<b>FP6045***</b>	45		S070 - S075 - S080 - S081 - S082	S021 - S025 - S026 - S027 - S069 - S077 - S125 - S198 - S207 - S215 - S253	2.1
<b>FP6058***</b>	58		S079 - S080 - S081 - S082	S025 - S026 - S027 - S038 - S077 - S078 - S207 - S215 - S237	2.4
<b>FP6070***</b>	70		S080	-	3.0
<b>FP6082***</b>	82		S080 - S081	S038 - S141 - 198 - 215	3.3
<b>FP6086***</b>	86		S090 - S092 - S166 - S091	S021 - S026 - S027 - S077 - S078 - S114 - S132 - 198 - S200	3.4
<b>FP6101***</b>	101		-	S027 - S035 - S113 - S132 - S148 - S176 - S228	4.2
<b>FP6110***</b>	110		S080	S111	5.5

使用可用的泵接口完成泵法兰代码  
 示例: FP6032S021

1



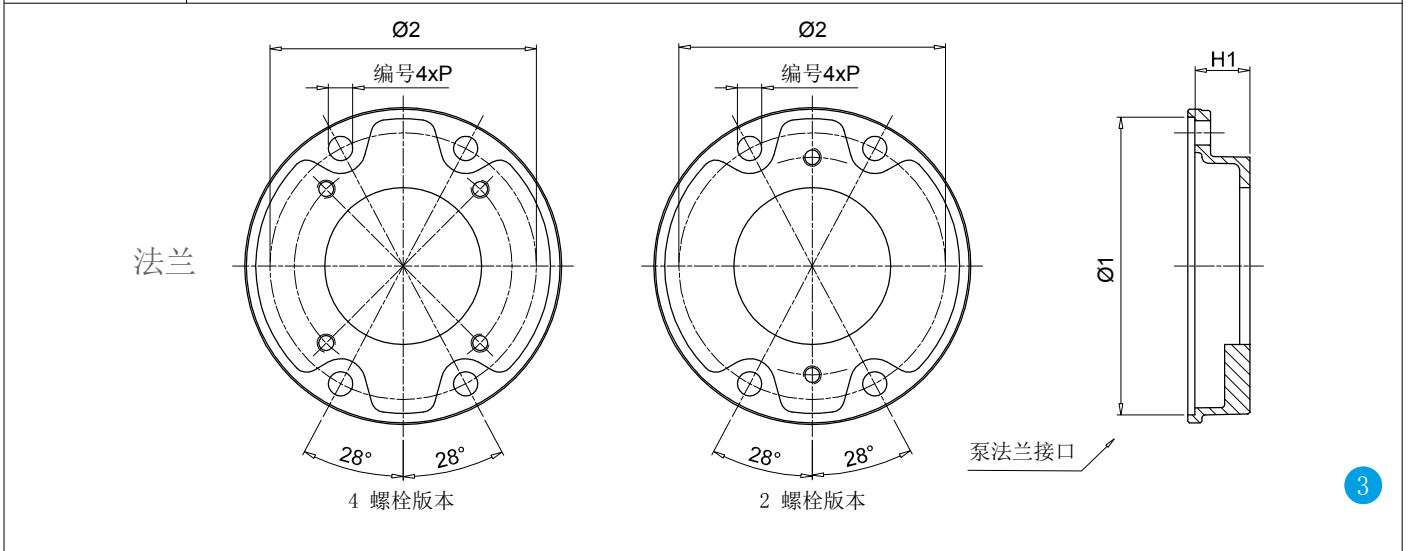
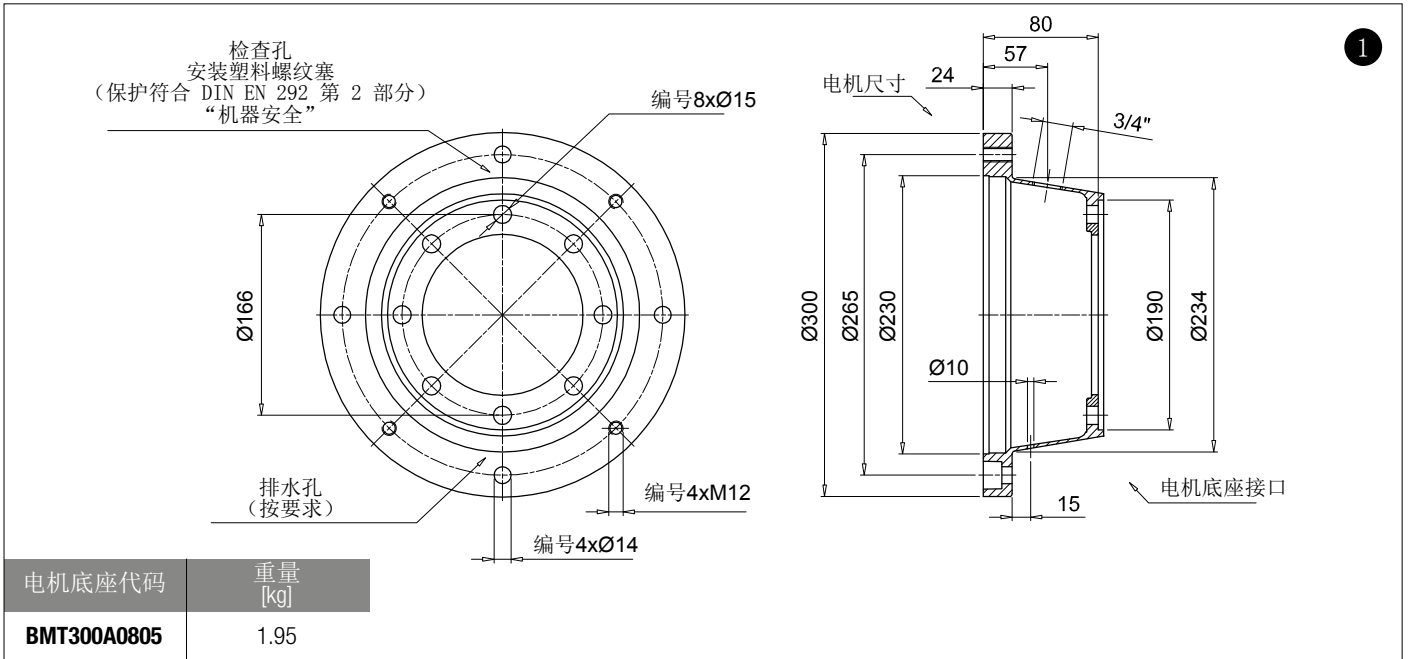
IEC - 电机 电机尺寸	电机 轴端 [ØxL]	电机底座代码	规格 [mm]							按要求		重量 [kg]	
Ø1	Ø2	Ø3	Ø5	H1	H2	F	P	H3	Ø6				
225	60x140	<b>BMC450A2507</b>	350	400	450	350	250	31	M16	-	175	1 1/2"	6.9



3

泵法兰 代码	H1	安装 套件	可用的泵接口		重量 [kg]
			2 螺栓	4 螺栓	
<b>FP7052***</b>	52	KVG7 参见第 107 页	-	S028 - S108 - S112 - S133 - S192	4.4
<b>FP7066***</b>	66		S090 - S092 - S166	-	4.8
<b>FP7069***</b>	69		-	S108 - S143 - S148 - S192 - S201 - S204 - S281 - S282	4.9
<b>FP7086***</b>	86		S091 - S092 - S117 - S166	S022 - S027 - S028 - S108 - S112 - S184 - S192 - S201 - S228 - S300	5.2
<b>FP7111***</b>	111		S091 - S092 - S117 - S145	S028 - S108 - S112 - S133 - S184	6.3

使用可用的泵接口完成泵法兰代码  
 示例: FP7052S028



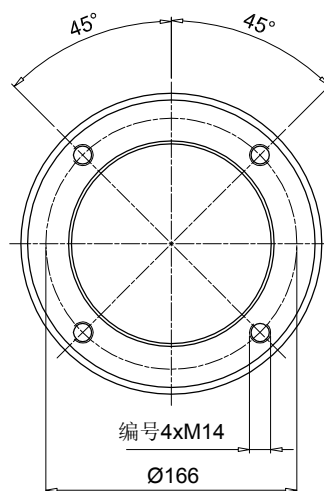
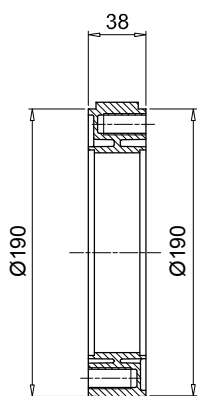
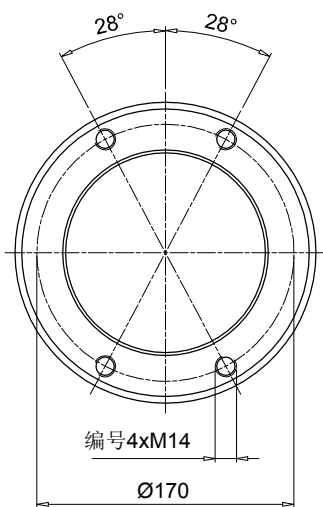
泵法兰代码	H1	Ø1	Ø2	P	安装套件	可用的泵接口		重量 [kg]
						2 螺栓	4 螺栓	
FP5026***	26				KVG5 参见第 107 页	S023-D042-S063-S070-S072-S075	S024-S024-S033-S125-S154	1
FP5032***	32					-	S024-S031-S096-S125	1.1
FP5035***	35					S023-D042-S063-S070-S072-S075-S060-S072-S074-S075-S106	S021-S024-S025-S026-S031-S059-S068-S083-S097-S125-S141	0.9
FP5045***	45	190	170	15		S060-S070-S071-S072-S074-S075-S106	S021-S024-S025-S026-S068-S125-S141	0.9
FP5056***	56					S072	S021-S026	1.6
FP5063***	63					S070-S079-S138	S021-S025-S068-S141	1.7
FP5091***	91				-	S025-S031-S033-S113-S267	2.2	
FP6032***	32				KVG6 参见第 107 页	S081-S082	S021-S035	1.8
FP6045***	45					S070-S075-S080-S081-S082	S021-S025-S026-S027-S069-S077-S125-S198-S207-S215-S253	2.1
FP6058***	58					S079-S080-S081-S082	S025-S026-S027-S038-S077-S078-S207-S215-S237	2.4
FP6070***	70	240	218	17		S080	-	3.0
FP6082***	82					S080-S081	S038-S141-198-215	3.3
FP6086***	86					S090-S092-S166-S091	S021-S026-S027-S077-S078-S114-S132-198-S200	3.4
FP6101***	101					-	S027-S035-S113-S132-S148-S176-S228	4.2
FP6110***	110					S080	S111	5.5
FP7052***	52				KVG7 参见第 107 页	-	S028-S108-S112-S133-S192	4.4
FP7066***	66					S090-S092-S166	-	4.8
FP7069***	69	288	258	22		-	S108-S143-S148-S192-S201-S204-S281-S282	4.9
FP7086***	86					S091-S092-S117-S166	S022-S027-S028-S108-S112-S184-S192-S201-S228-S300	5.2
FP7111***	111					S091-S092-S117-S145	S028-S108-S112-S133-S184	6.3

使用可用的泵接口完成泵法兰代码

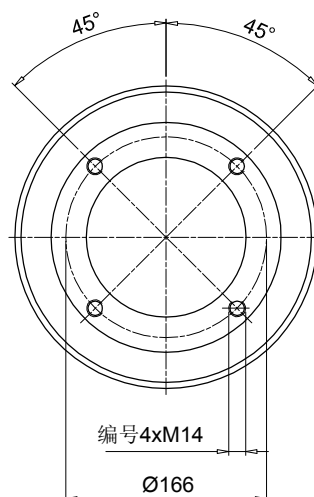
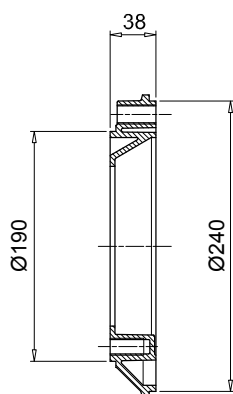
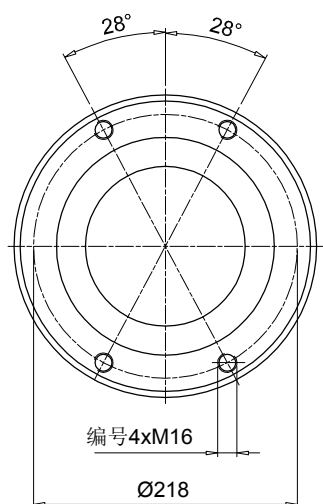
示例: FP6032S021

法兰接口

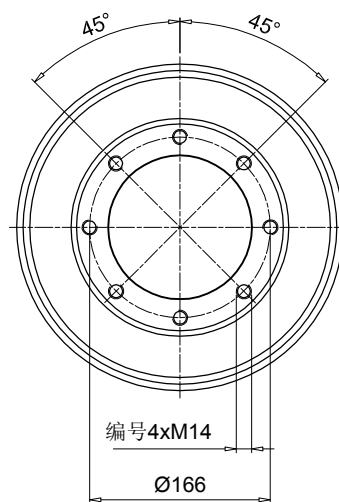
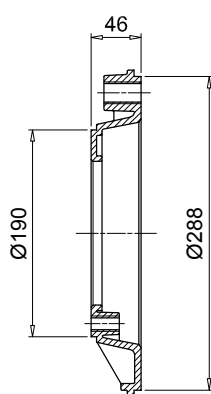
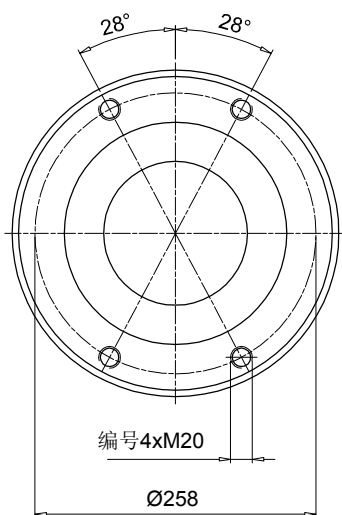
电机底座接口



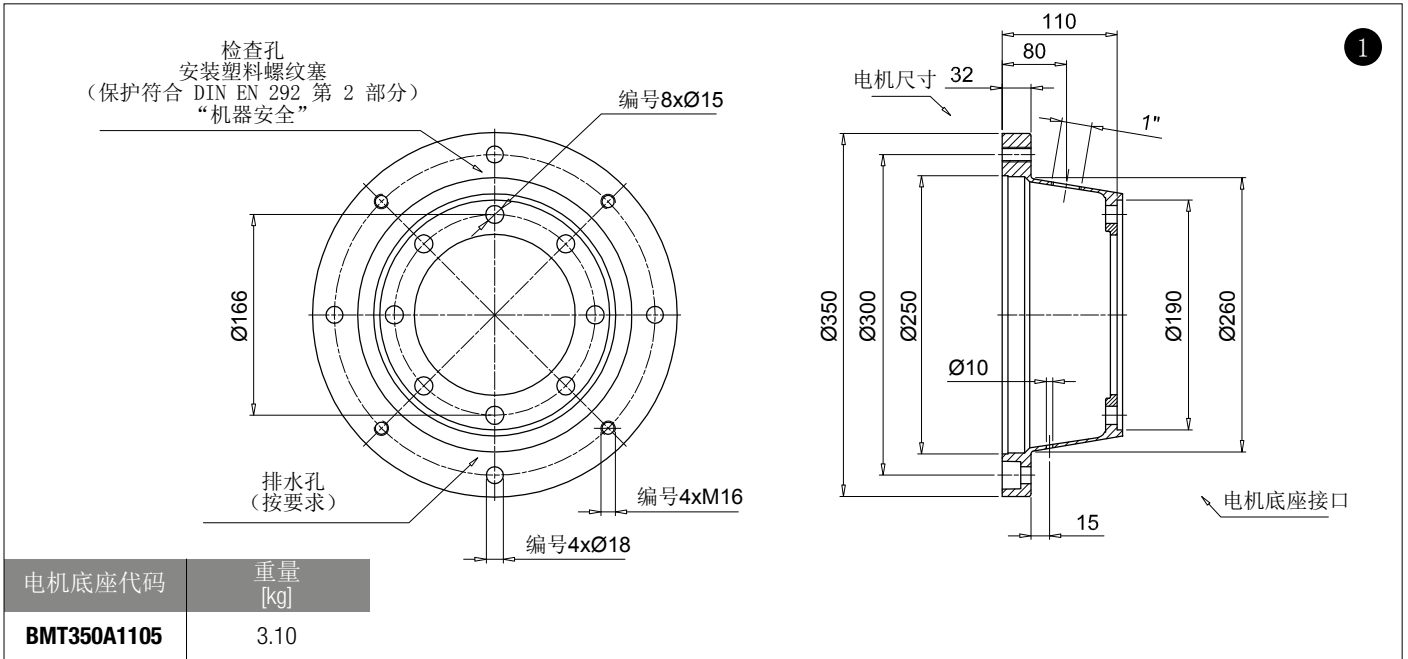
代码	重量[kg]
AD50385	1.00



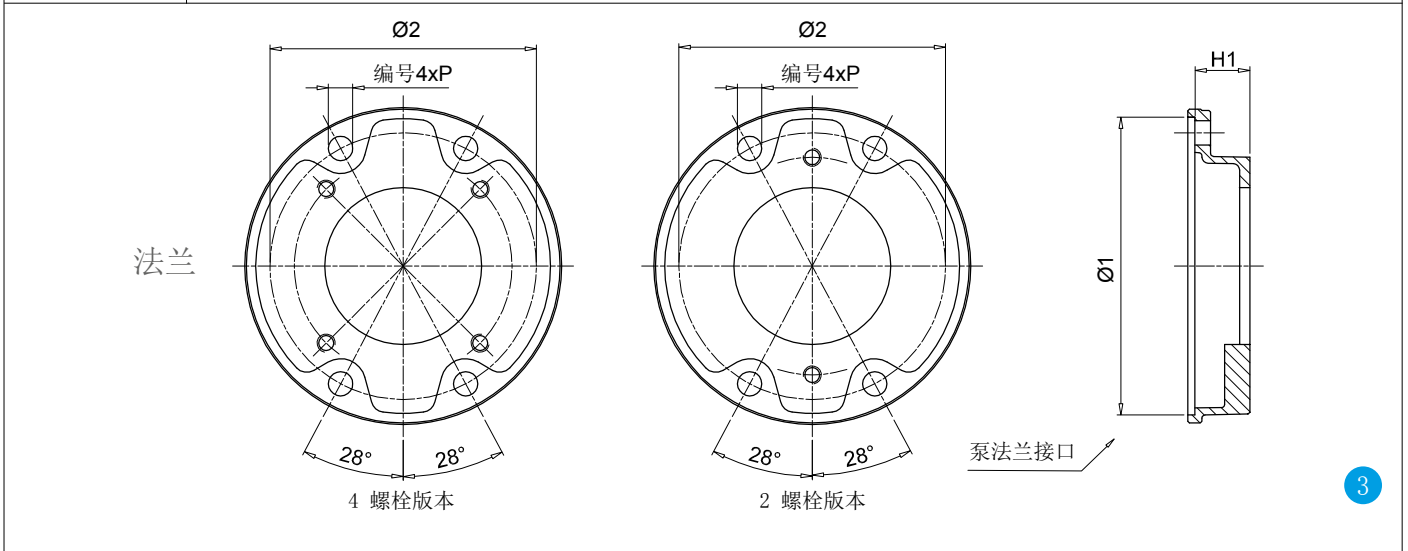
代码	重量[kg]
AD50386	1.25



代码	重量[kg]
AD50467	1.90



电机底座代码	重量 [kg]
BMT350A1105	3.10



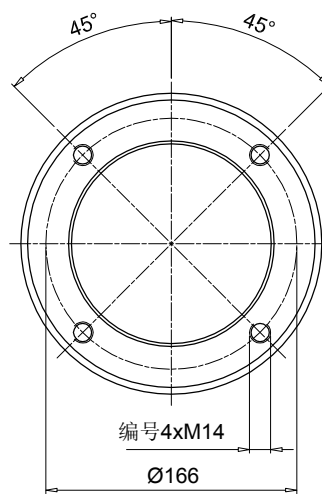
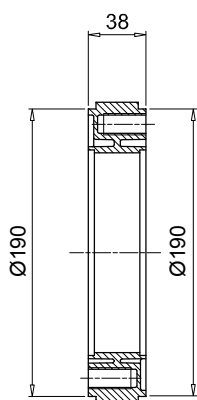
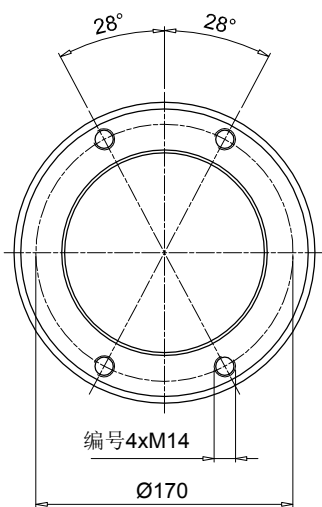
泵法兰代码	H1	Ø1	Ø2	P	安装套件	可用的泵接口		重量 [kg]
						2 螺栓	4 螺栓	
FP5026***	26				KVG5 参见第107页	S023-D042-S063-S070-S072-S075	S024-S024-S033-S125-S154	1
FP5032***	32					-	S024-S031-S096-S125	1.1
FP5035***	35					S023-D042-S063-S070-S072-S075-S060-S072-S074-S075-S106	S021-S024-S025-S026-S031-S059-S068-S083-S097-S125-S141	0.9
FP5045***	45					S060-S070-S071-S072-S074-S075-S106	S021-S024-S025-S026-S068-S125-S141	0.9
FP5056***	56	190	170	15		S072	S021-S026	1.6
FP5063***	63					S070-S079-S138	S021-S025-S068-S141	1.7
FP5091***	91				-	S025-S031-S033-S113-S267	2.2	
FP6032***	32				KVG6 参见第107页	S081-S082	S021-S035	1.8
FP6045***	45					S070-S075-S080-S081-S082	S021-S025-S026-S027-S069-S077-S125-S198-S207-S215-S253	2.1
FP6058***	58					S079-S080-S081-S082	S025-S026-S027-S038-S077-S078-S207-S215-S237	2.4
FP6070***	70					S080	-	3.0
FP6082***	82	240	218	17		S080-S081	S038-S141-198-215	3.3
FP6086***	86					S090-S092-S166-S091	S021-S026-S027-S077-S078-S114-S132-198-S200	3.4
FP6101***	101					-	S027-S035-S113-S132-S148-S176-S228	4.2
FP6110***	110					S080	S111	5.5
FP7052***	52				KVG7 参见第107页	-	S028-S108-S112-S133-S192	4.4
FP7066***	66					S090-S092-S166	-	4.8
FP7069***	69	288	258	22		-	S108-S143-S148-S192-S201-S204-S281-S282	4.9
FP7086***	86					S091-S092-S117-S166	S022-S027-S028-S108-S112-S184-S192-S201-S228-S300	5.2
FP7111***	111					S091-S092-S117-S145	S028-S108-S112-S133-S184	6.3

使用可用的泵接口完成泵法兰代码  
 示例: FP6032S021

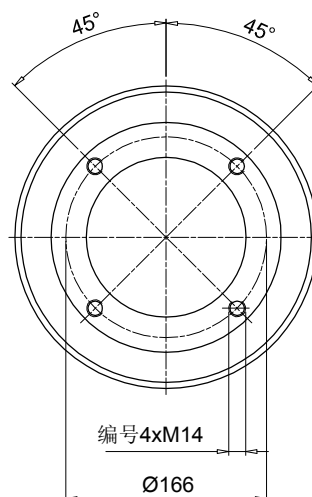
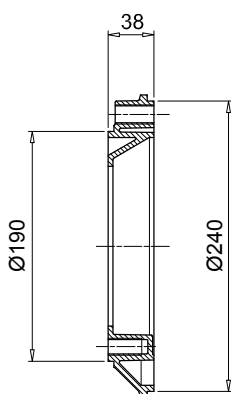
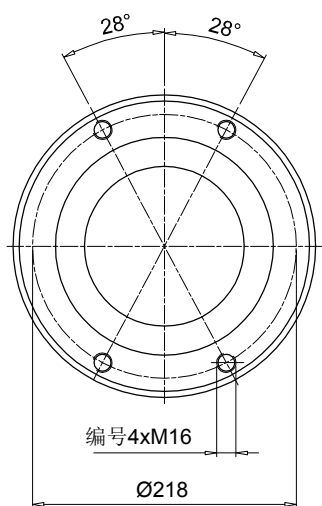


法兰接口

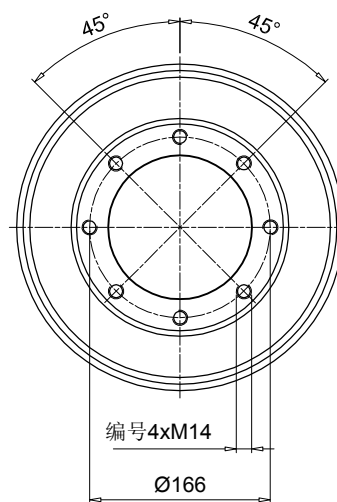
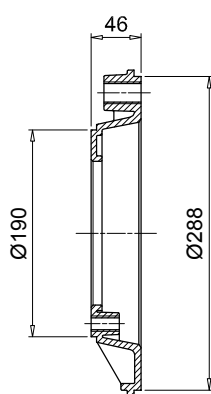
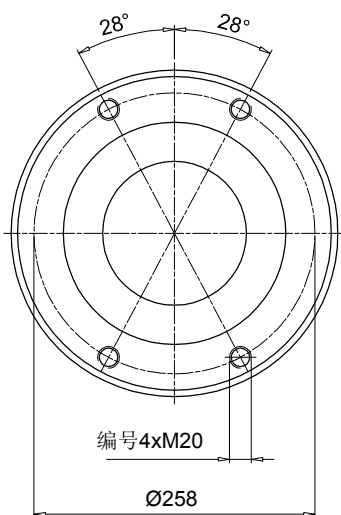
电机底座接口



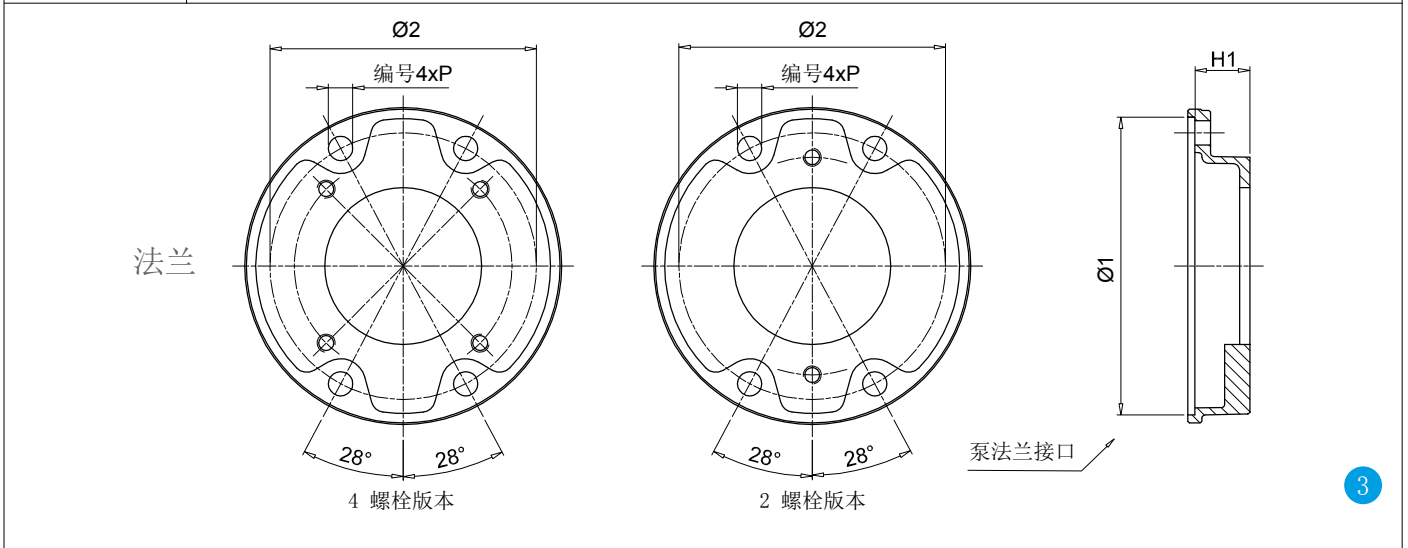
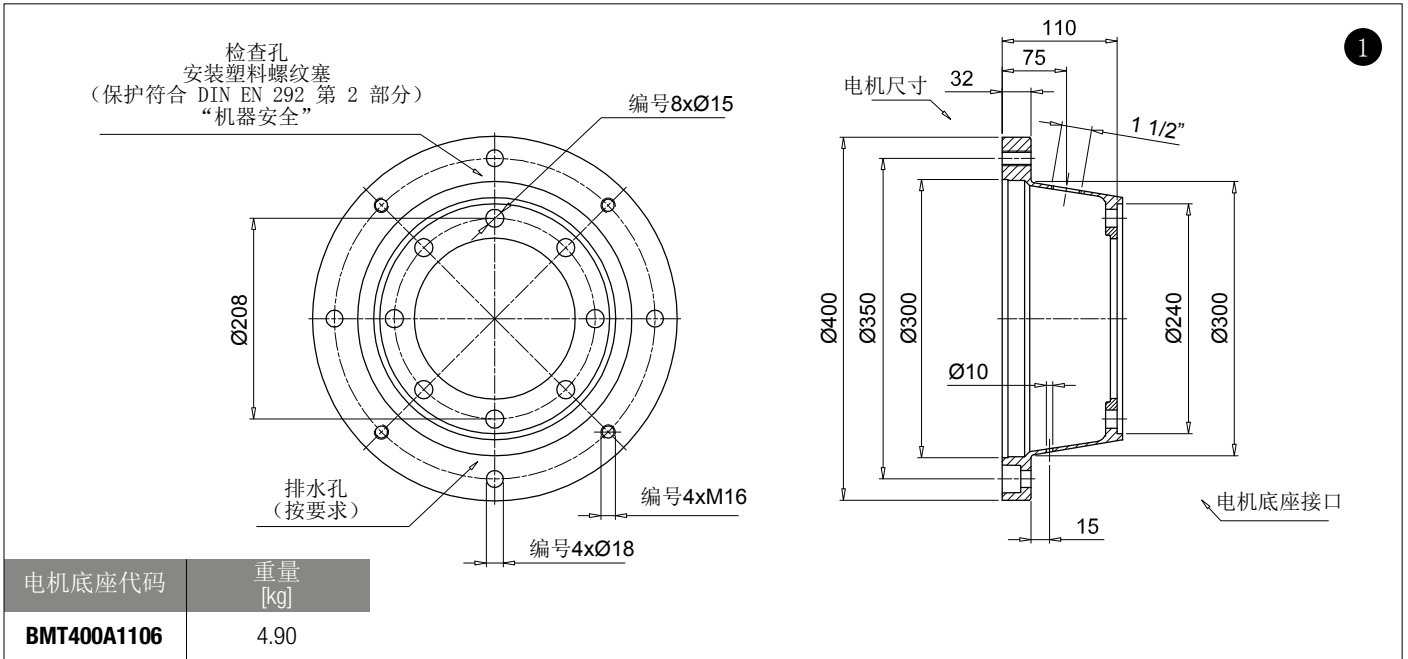
代码	重量[kg]
AD50385	1.00



代码	重量[kg]
AD50386	1.25



代码	重量[kg]
AD50467	1.90



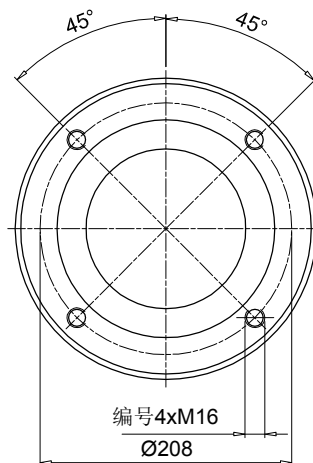
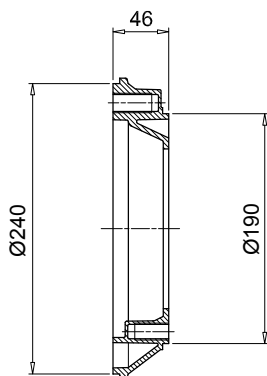
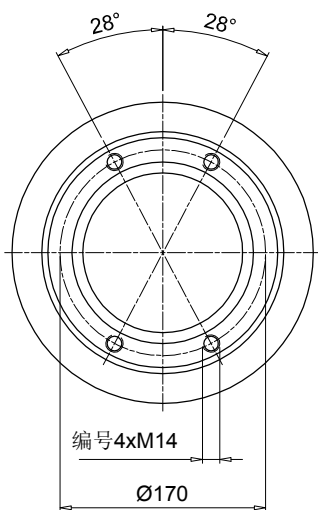
泵法兰代码	H1	Ø1	Ø2	P	安装套件	可用的泵接口		重量 [kg]
						2 螺栓	4 螺栓	
FP5026***	26				KVG5 参见第 107 页	S023-D042-S063-S070-S072-S075	S024-S024-S033-S125-S154	1
FP5032***	32					-	S024-S031-S096-S125	1.1
FP5035***	35					S023-D042-S063-S070-S072-S075-S060-S072-S074-S075-S106	S021-S024-S025-S026-S031-S059-S068-S083-S097-S125-S141	0.9
FP5045***	45					S060-S070-S071-S072-S074-S075-S106	S021-S024-S025-S026-S068-S125-S141	0.9
FP5056***	56	190	170	15		S072	S021-S026	1.6
FP5063***	63					S070-S079-S138	S021-S025-S068-S141	1.7
FP5091***	91					-	S025-S031-S033-S113-S267	2.2
FP6032***	26				KVG6 参见第 107 页	S081-S082	S021-S035	1.8
FP6045***	32					S070-S075-S080-S081-S082	S021-S025-S026-S027-S069-S077-S125-S198-S207-S215-	2.1
FP6058***	35					S079-S080-S081-S082	S253	2.4
FP6070***	45					S080	S025-S026-S027-S038-S077-S078-S207-S215-S237	3.0
FP6082***	56	240	218	17		S080-S081	-	3.3
FP6086***	63					S090-S092-S166-S091	S038-S141-198-215	3.4
FP6101***	91					-	S021-S026-S027-S077-S078-S114-S132-198-S200	4.2
FP6110***						S080	S027-S035-S113-S132-S148-S176-S228	5.5
FP7052***	52				KVG7 参见第 107 页	-	S111	4.4
FP7066***	66					S090-S092-S166	-	4.8
FP7069***	69	288	258	22		-	S108-S143-S148-S192-S201-S204-S281-S282	4.9
FP7086***	86					S091-S092-S117-S166	S022-S027-S028-S108-S112-S184-S192-S201-S228-S300	5.2
FP7111***	111					S091-S092-S117-S145	S028-S108-S112-S133-S184	6.3

使用可用的泵接口完成泵法兰代码

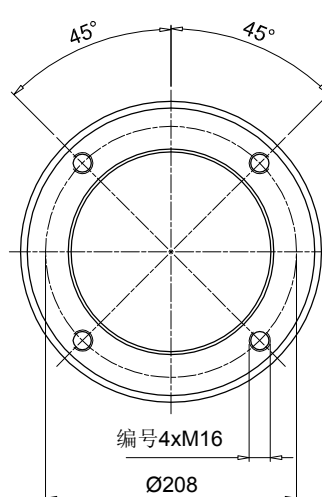
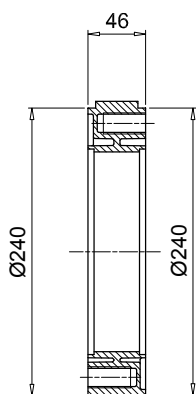
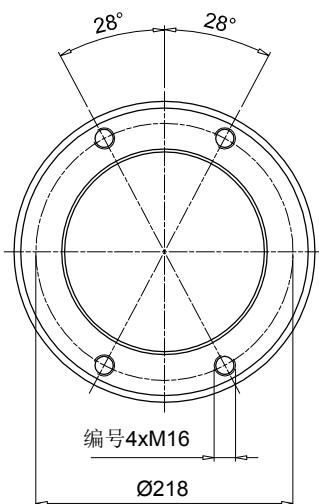
示例: FP6032S021

法兰接口

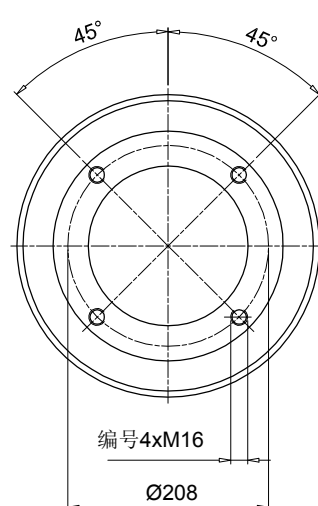
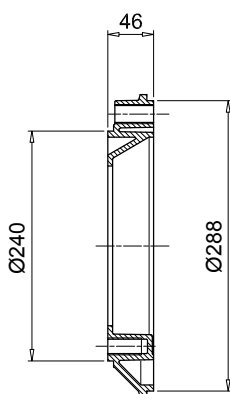
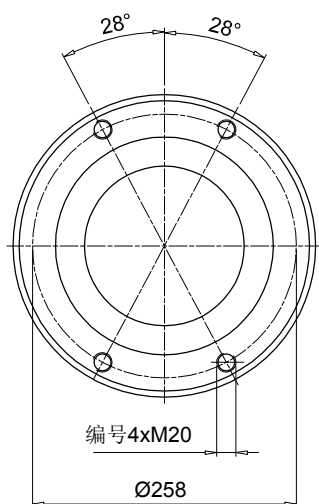
电机底座接口



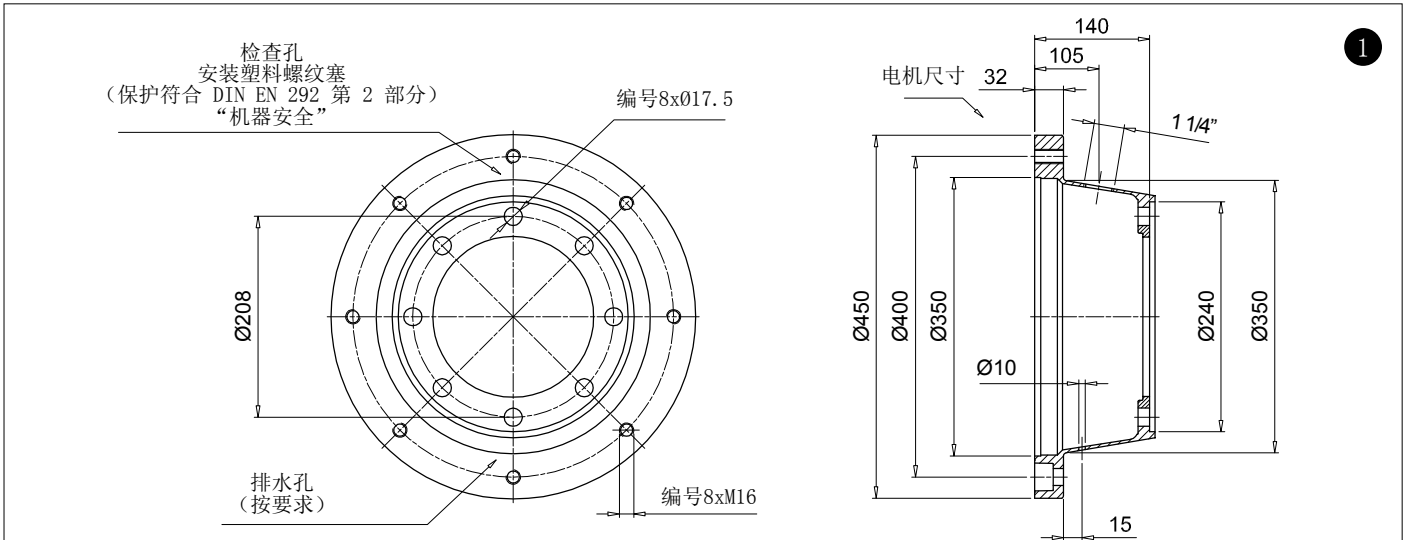
代码	重量[kg]
AD60465	1.30



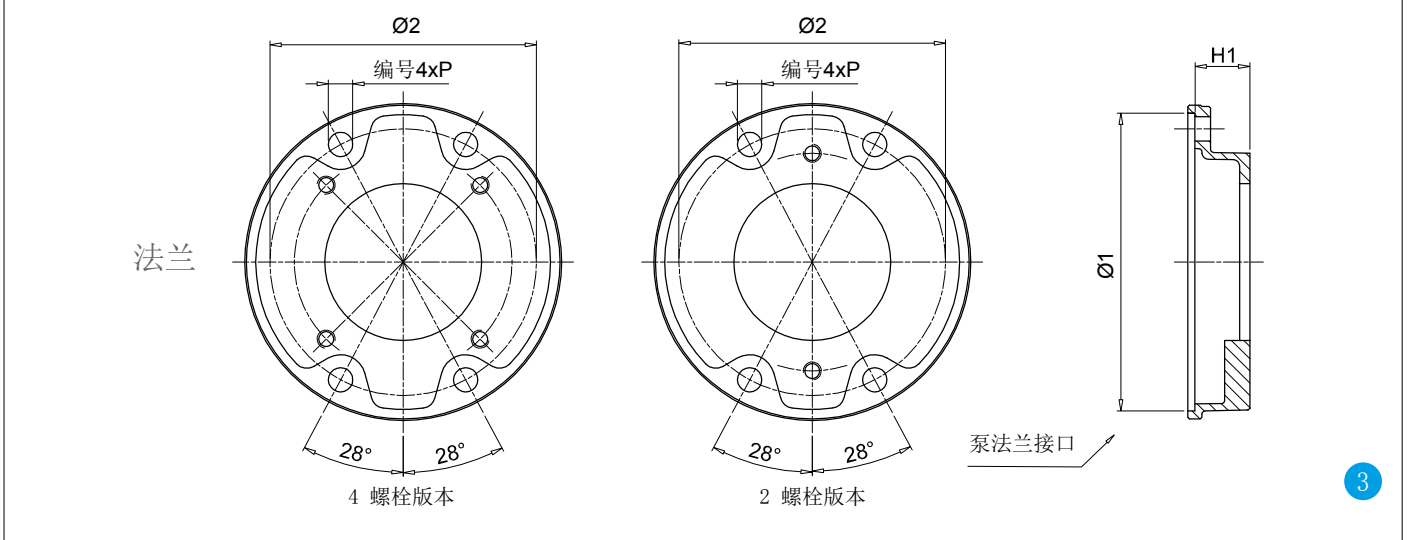
代码	重量[kg]
AD60466	1.60



代码	重量[kg]
AD60467	2.50



电机底座代码	重量 [kg]
BMT450A1406	5.00

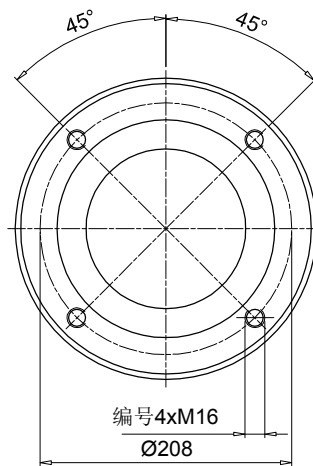
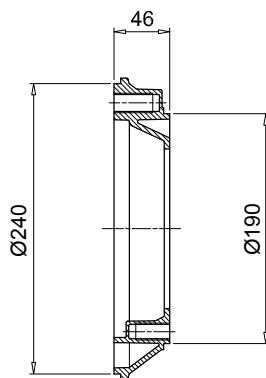
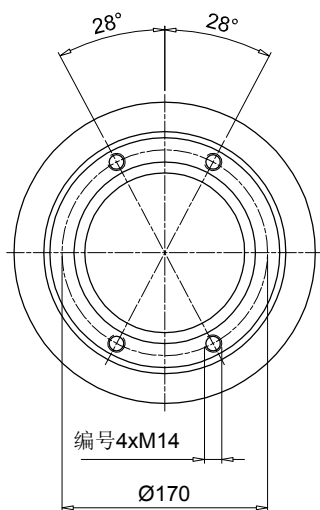


泵法兰代码	H1	Ø1	Ø2	P	安装套件	可用的泵接口		重量 [kg]
						2 螺栓	4 螺栓	
FP5026***	26				KVG5 参见第107页	S023-D042-S063-S070-S072-S075	S024-S024-S033-S125-S154	1.0
FP5032***	32					-	S024-S031-S096-S125	1.1
FP5035***	35					S023-D042-S063-S070-S072-S075-S060-S072-S074-S075-S106	S021-S024-S025-S026-S031-S059-S068-S083-S097-S125-S141	0.9
FP5045***	45					S060-S070-S071-S072-S074-S075-S106	S021-S024-S025-S026-S068-S125-S141	0.9
FP5056***	56	190	170	15		S072	S021-S026	1.6
FP5063***	63					S070-S079-S138	S021-S025-S068-S141	1.7
FP5091***	91				-	S025-S031-S033-S113-S267	2.2	
FP6032***	32				KVG6 参见第107页	S081-S082	S021-S035	1.8
FP6045***	45					S070-S075-S080-S081-S082	S021-S025-S026-S027-S069-S077-S125-S198-S207-S215-S253	2.1
FP6058***	58					S079-S080-S081-S082	S025-S026-S027-S038-S077-S078-S207-S215-S237	2.4
FP6070***	70					S080	-	3.0
FP6082***	82	240	218	17		S080-S081	S038-S141-198-215	3.3
FP6086***	86					S090-S092-S166-S091	S021-S026-S027-S077-S078-S114-S132-198-S200	3.4
FP6101***	101					-	S027-S035-S113-S132-S148-S176-S228	4.2
FP6110***	110					S080	S111	5.5
FP7052***	52				KVG7 参见第107页	-	S028-S108-S112-S133-S192	4.4
FP7066***	66					S090-S092-S166	-	4.8
FP7069***	69	288	258	22		-	S108-S143-S148-S192-S201-S204-S281-S282	4.9
FP7086***	86					S091-S092-S117-S166	S022-S027-S028-S108-S112-S184-S192-S201-S228-S300	5.2
FP7111***	111					S091-S092-S117-S145	S028-S108-S112-S133-S184	6.3

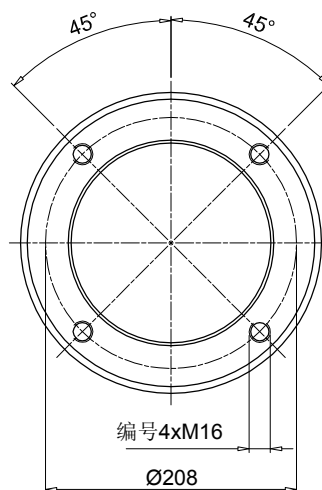
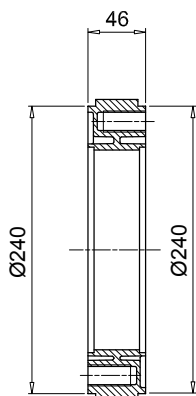
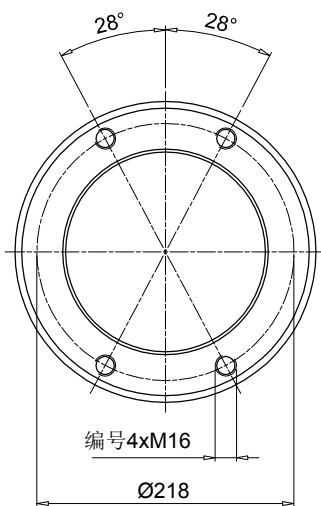
使用可用的泵接口完成泵法兰代码  
 示例: FP6032S021

法兰接口

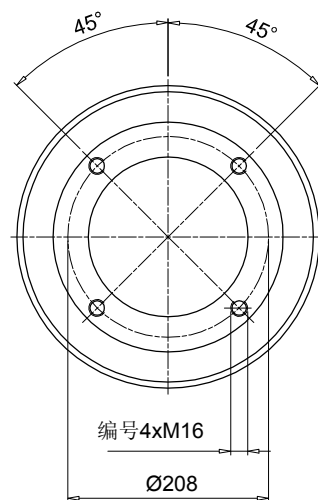
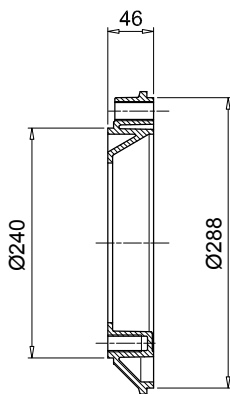
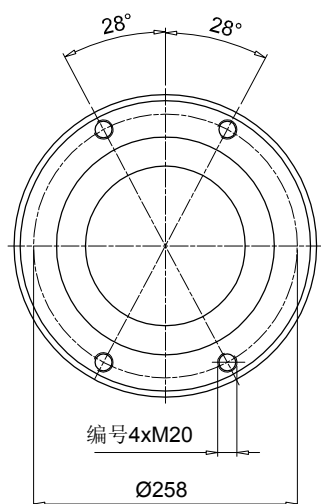
电机底座接口



代码	重量[kg]
AD60465	1.30



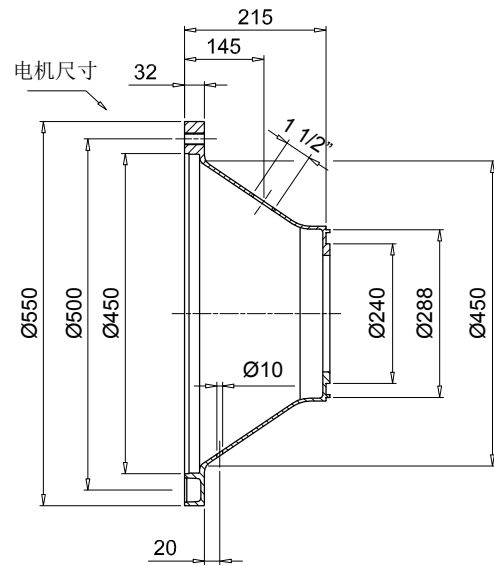
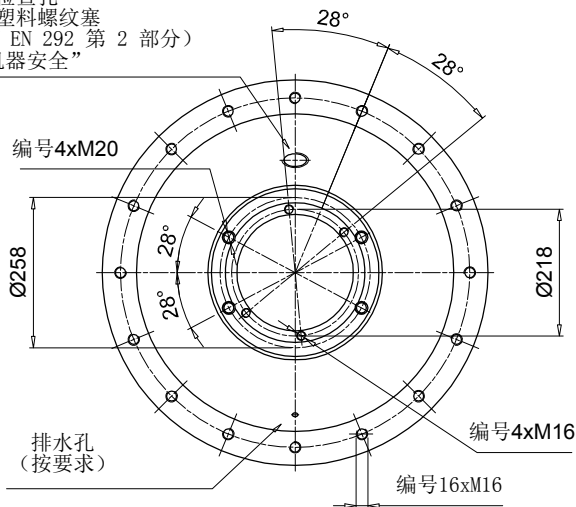
代码	重量[kg]
AD60466	1.60



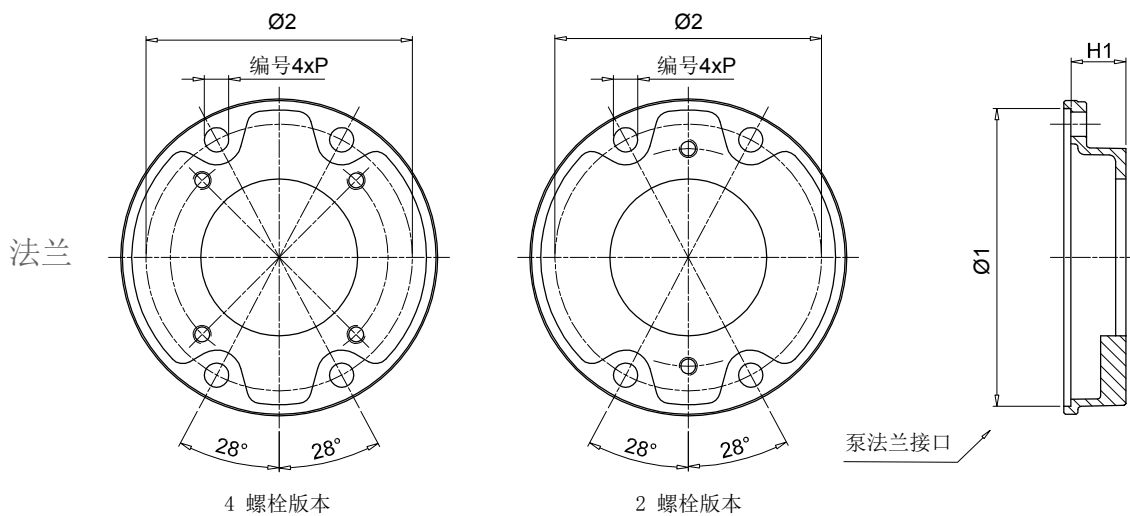
代码	重量[kg]
AD60467	2.50

1

检查孔  
安装塑料螺纹塞  
(保护符合 DIN EN 292 第 2 部分)  
“机器安全”



电机底座代码	重量 [kg]
BMT550A21567	8.80



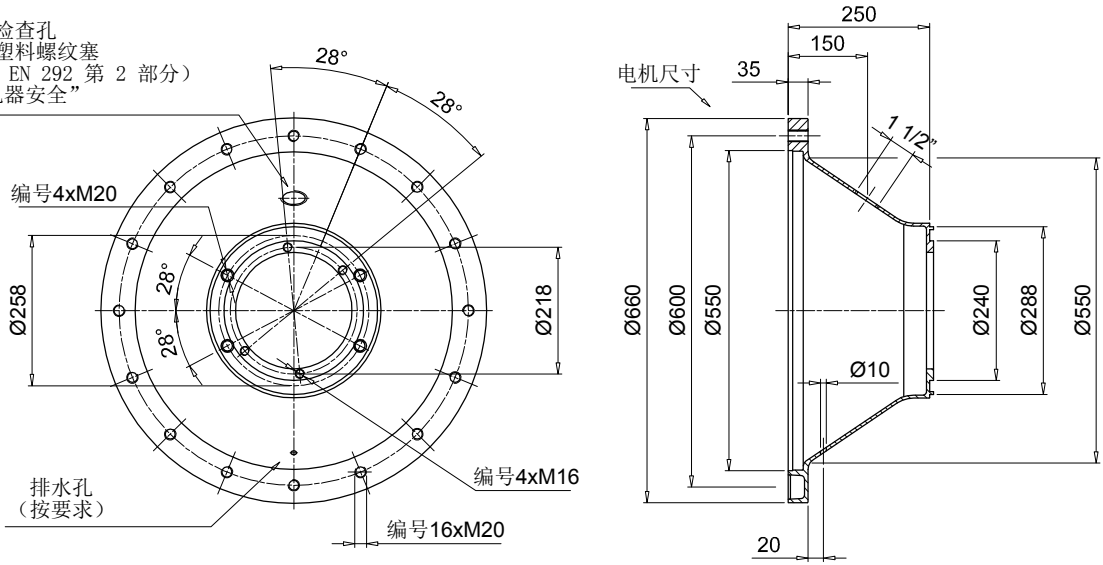
3

泵法兰代码	H1	Ø1	Ø2	P	安装套件	可用的泵接口		重量 [kg]	
						2 螺栓	4 螺栓		
FP6032***	32				KVG6 参见第 107 页	S081 - S082	S021 - S035	1.8	
FP6045***	45					S070 - S075 - S080 - S081 - S082	S021 - S025 - S026 - S027 - S069 - S077 - S125 - S198 - S207 - S215 - S253	2.1	
FP6058***	58					S079 - S080 - S081 - S082	S025 - S026 - S027 - S038 - S077 - S078 - S207 - S215 - S237	2.4	
FP6070***	70	240	218	17		S080	-	3.0	
FP6082***	82					S080 - S081	S038 - S141 - 198 - 215	3.3	
FP6086***	86					S090 - S092 - S166 - S091	S021 - S026 - S027 - S077 - S078 - S114 - S132 - 198 - S200	3.4	
FP6101***	101					-	S027 - S035 - S113 - S132 - S148 - S176 - S228	4.2	
FP6110***	110					S080	S111	5.5	
FP7052***	52					KVG7 参见第 107 页	-	S028 - S108 - S112 - S133 - S192	4.4
FP7066***	66						S090 - S092 - S166	-	4.8
FP7069***	69	288	258	22	-		S108 - S143 - S148 - S192 - S201 - S204 - S281 - S282	4.9	
FP7086***	86				S091 - S092 - S117 - S166		S022 - S027 - S028 - S108 - S112 - S184 - S192 - S201 - S228 - S300	5.2	
FP7111***	111				S091 - S092 - S117 - S145		S028 - S108 - S112 - S133 - S184	6.3	

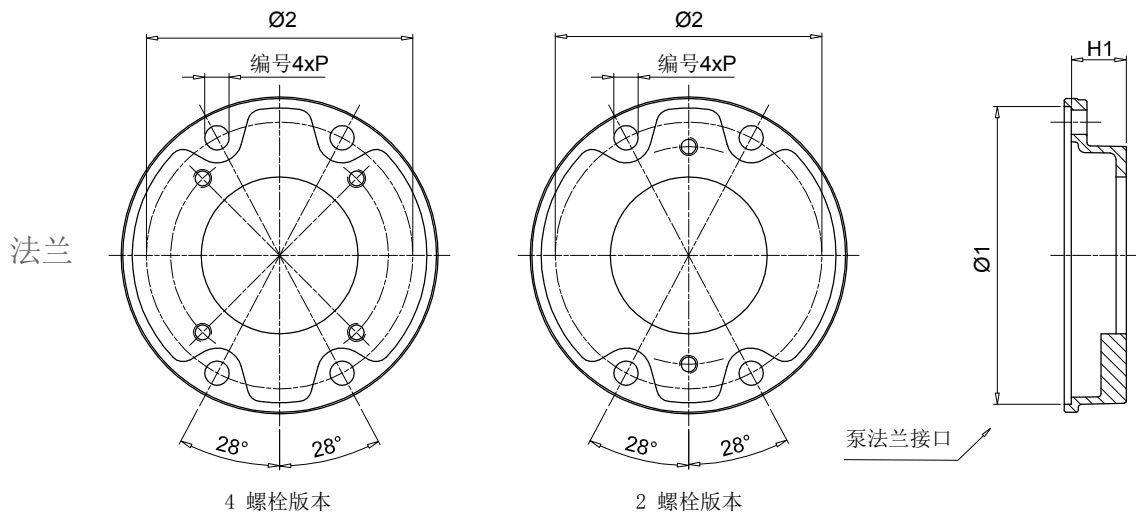
使用可用的泵接口完成泵法兰代码  
示例: FP6032S021

1

检查孔  
安装塑料螺纹塞  
(保护符合 DIN EN 292 第 2 部分)  
“机器安全”



电机底座代码	重量 [kg]
BMT660A25067	12.00



3

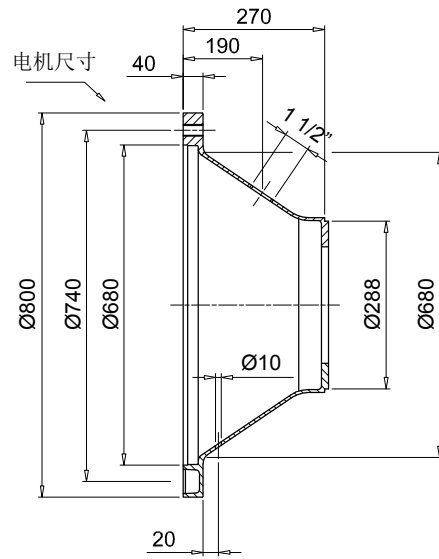
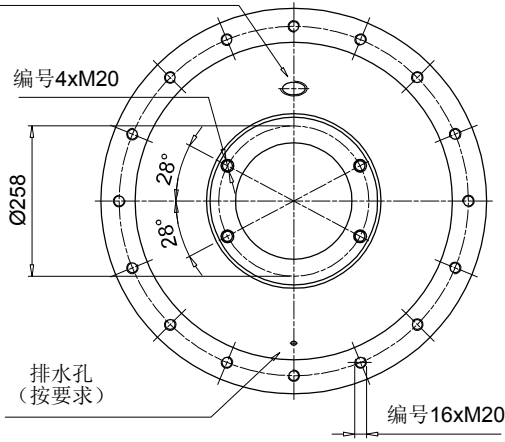
泵法兰代码	H1	Ø1	Ø2	P	安装套件	可用的泵接口		重量 [kg]	
						2 螺栓	4 螺栓		
FP6032***	32				KVG6 参见第 107 页	S081 - S082	S021 - S035	1.8	
FP6045***	45			S070 - S075 - S080 - S081 - S082		S021 - S025 - S026 - S027 - S069 - S077 - S125 - S198 - S207 - S215 - S253	2.1		
FP6058***	58			S079 - S080 - S081 - S082		S025 - S026 - S027 - S038 - S077 - S078 - S207 - S215 - S237	2.4		
FP6070***	70	240	218	17		S080	-	3.0	
FP6082***	82					S080 - S081	S038 - S141 - 198 - 215	3.3	
FP6086***	86					S090 - S092 - S166 - S091	S021 - S026 - S027 - S077 - S078 - S114 - S132 - 198 - S200	3.4	
FP6101***	101					-	S027 - S035 - S113 - S132 - S148 - S176 - S228	4.2	
FP6110***	110					S080	S111	5.5	
FP7052***	52					KVG7 参见第 107 页	-	S028 - S108 - S112 - S133 - S192	4.4
FP7066***	66						S090 - S092 - S166	-	4.8
FP7069***	69	288	258	22	-		S108 - S143 - S148 - S192 - S201 - S204 - S281 - S282	4.9	
FP7086***	86				S091 - S092 - S117 - S166		S022 - S027 - S028 - S108 - S112 - S184 - S192 - S201 - S228 - S300	5.2	
FP7111***	111				S091 - S092 - S117 - S145		S028 - S108 - S112 - S133 - S184	6.3	

使用可用的泵接口完成泵法兰代码  
示例: FP6032S021



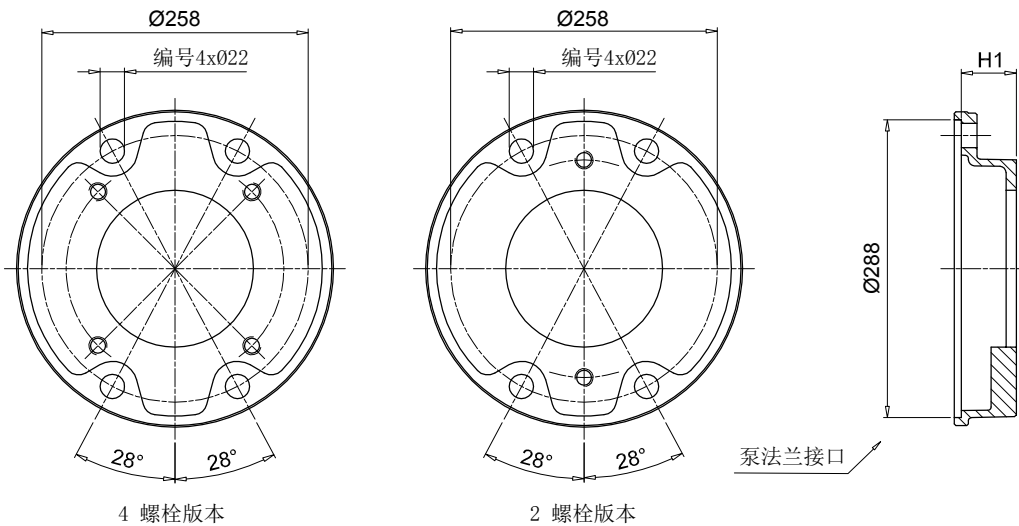
1

检查孔  
安装塑料螺纹塞  
(保护符合 DIN EN 292 第 2 部分)  
“机器安全”



电机底座代码	重量 [kg]
<b>BAD800A2707</b>	31.00

法兰



3

泵法兰 代码	H1	Ø1	Ø2	P	安装 套件	可用的泵接口		重量 [kg]
						2 螺栓	4 螺栓	
<b>FP7052***</b>	52				-	S028 - S108 - S112 - S133 - S192		4.4
<b>FP7066***</b>	66				KVG7	S090 - S092 - S166	-	4.8
<b>FP7069***</b>	69	288	258	22	参见第 107 页	-	S108 - S143 - S148 - S192 - S201 - S204 - S281 - S282	4.9
<b>FP7086***</b>	86					S091 - S092 - S117 - S166 -	S022 - S027 - S028 - S108 - S112 - S184 - S192 - S201 - S228 - S300	5.2
<b>FP7111***</b>	111					S091 - S092 - S117 - S145	S028 - S108 - S112 - S133 - S184	6.3

使用可用的泵接口完成泵法兰代码  
示例: FP7052S028

**KVG1**

组件				
项目	说明	数量	材质:	扭矩
1	用于辅助法兰的垫片 FR1	1	纸	-
2	螺丝 T. C. E. I. M8x20 UNI-5931 8. 8	4	钢	15 Nm

**KVG5**

组件				
项目	说明	数量	材质:	扭矩
1	用于辅助法兰的垫片 FP5 / AD5	1	纸	-
2	螺丝 T. C. E. I. M14x35 UNI-5931 8. 8	4	钢	90 Nm
3	垫圈 Schnorr 14	4	钢	-

**KVG6**

组件				
项目	说明	数量	材质:	扭矩
1	用于辅助法兰的垫片 FP6 / AD6	1	纸	-
2	螺丝 T. C. E. I. M16x35 UNI-5931 8. 8	4	钢	130 Nm
3	垫圈 Schnorr 16	4	钢	-

**KVG7**

组件				
项目	说明	数量	材质:	扭矩
1	用于辅助法兰的垫片 FP7 / AD7	1	纸	-
2	螺丝 T. C. E. I. M20x50 UNI-5931 8. 8	4	钢	200 Nm
3	垫圈 Schnorr 20	4	钢	-