

动力传动 产品

配件类



激情 演绎





液压过滤设备领域的全球领军企业。
全球领导者。

我们公司成立于1964年，当时布鲁诺·帕索托 (Bruno Pasotto) 决定针对仍有待充分开发的市场需求，研究、设计、开发、生产和销售各种能够满足各行各业制造商要求的液压设备用过滤器。我们的产品质量，与主要国际生产商相比的极高竞争力以及我们不断进行的研究，设计和开发活动，使我们成为了液压回路过滤领域的全球领导者。我们在市场上已有50多年的历史，在定义行业方面发挥了举足轻重的决定性作用，到目前为止，我们已经能够控制整个生产链，监控所有制造过程以确保卓越的质量标准并提供具体的服务，满足客户和市场快速发展的需求的解决方案。

市场 领导者



我们的工作基于先进技术和精细工艺的巧妙结合，按特定的市场需求定制产品，高度重视创新和质量，并遵循行业标准和特殊产品制造的每一个步骤，充分尊重客户的期望。



以客户为导向的理念使我们能够快速满足所有客户的要求，并通过个性化产品使我们充满活力和灵活性。不断控制和监控整个生产过程的可能性，这一点在保证产品质量而言至关重要。

全球 布局

我们的国外分支机构使我们能够提供多元化的产品，能够成功面对国际竞争的严峻挑战，并在当地保持稳定的影响。

集团拥有 **10** 个业务分支机构



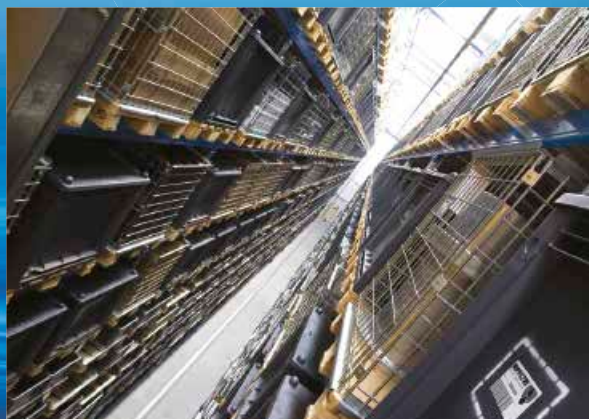
技术

我们对卓越质量和技术创新的不懈追求使我们能为许多领域的应用提供最佳解决方案和服务，包括一般工业、测试台、润滑、重型机械、可再生能源、海军工程、海上工程、航空系统、新兴技术和移动机械（即拖拉机、挖掘机、混凝土泵、平台）。



生产

我们高水平的技术专业知识意味着我们可以完全依靠我们自己的资源，而无需求助于外部供应商。因此，这使我们能够满足日益增长的客户需求，同时利用我们不断更新的机器和设备系列，配备能够24小时生产的全自动工作站。





吸油过滤器

回油过滤器

回油/吸油过滤器

旋装过滤器

低压&中压过滤器

高压过滤器

最大流量可达
875 l/min

最大流量可达
3000 l/min

最大流量可达
300 l/min

最大流量可达
365 l/min

最大流量可达
3000 l/min

最大流量可达
750 l/min

安装:
- 浸没在油箱中
- 串连
- 在带关闭阀的油箱中
- 在具备溢流吸入的油箱中

压力最高可达
20bar
安装:
- 串连
- 油箱顶部
- 单联和双联设计

压力最高可达
80bar
安装:
- 串连
- 油箱顶部

压力最高可达
35bar
安装:
- 串连
- 油箱顶部

压力最高可达
80bar
安装:
- 串连
- 板式安装
- 单联和双联设计

压力 从110bar
到560bar
安装:
- 串连
- 板式安装
- 单联和双联设计

产品 范围

MP Filtri 可为全球市场提供广泛的产品系列，适用于所有使用液压设备的工业部门。

这包括过滤器（吸油、回油、吸/回油、旋装、压力、不锈钢高压）和结构部件（电机/泵钟形罩、传动联轴器、阻尼环、脚托架、铝制油箱、清洁盖）。

我们可以提供现代液压行业所需的所有技术和解决方案，以及监控污染水平和其它流体状况。

移动式过滤装置和全套配件使我们能够提供液压回路完整服务所需的一切。



不锈钢高压过滤器

最大流量可达
125 l/min
压力 从320bar
到1000bar

安装:

- 串连
- 板式
- 单联和双联设计



污染监测产品

- 在线粒子计数器
- 离线瓶采样产品
- 完全按照相关的ISO标准校准
- 支持多种流体类型和通信协议



移动式过滤装置

流量从15 l/min
到200 l/min



动力传动产品

- 铝制钟形罩适用于电机
从0.12kW到 400kW
- 铝制联轴器
铸铁 - 钢
- 阻尼环
- 脚架
- 铝制油箱
- 清洁盖



油箱附件

- 加油口和通气帽
- 光和电液位计
- 压力表阀选择器
- 管道固定支架
- 压力表

动力传输 产品展示

1 页码 简介

1	公司
6	产品范围
10	钟形罩&联轴器尺寸
12	选型软件

14 页码 联轴器

16	常规信息	
21	SGEG - SGEA - SGES - SGEK - EGE	铝制、铸铁和钢制的弹性半联轴器
39	AKG	IEC 电动机的规格范围从 63 到 225
47	SGDR - EGR	弧形齿钢制齿轮联轴器

52 页码 钟形罩

54	常规信息	
59	LMG	带矩形法兰的钟形罩
71	LMC - LDC	活塞泵、螺杆泵和叶片泵的钟形罩
79	LMS - LDS	钟形罩·低噪音
87	多组件	钟形罩·多组件 2·3

108 页码 配件类

110	ANM A	阻尼环
112	PDMA	脚支架
113	MPDR PDMA - MPDR	阻尼杆
114	OB	清洁盖
119	SE10	铝制油箱

钟形外壳&联轴器尺寸

选择正确钟罩和驱动联轴器的指南

所需数据

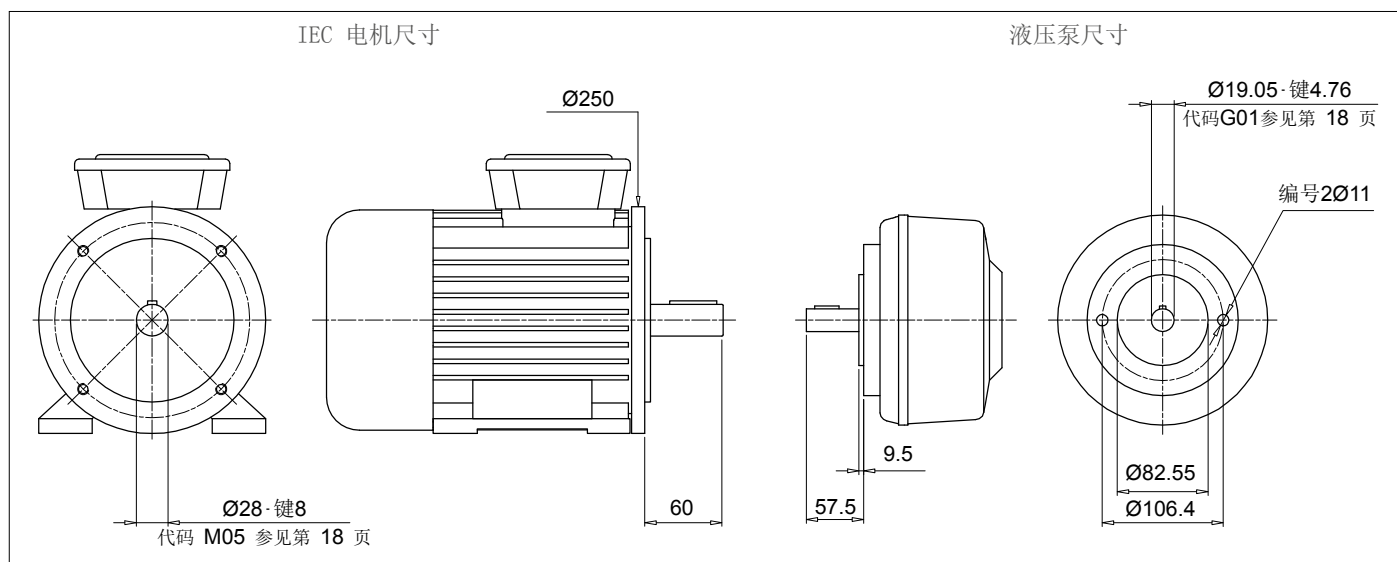
- 电机功率/电机尺寸
- 制造商和泵类型

确认:

1. 泵和电机轴尺寸 (参见电机数据表)
2. 轴和法兰泵 (参见泵数据表)

示例:

- 电动机 2.2 kW·规格 100-112
- Atos 泵代码 PFE31·轴 1



钟形罩长度计算

- $H = 60 + 18 + 57.5 = 135.5 \text{ mm}$ (18 = Sp 星形接头·参见第 31页)
- 选择钟形罩类型 (LMC·LMS):
对于整体钟形罩 LMC/LDC 系列, 请参见第 71 - 77页
对于低噪音钟形罩 LMC/LDC 系列, 请参见第 79 - 85页
对于多组件 2-3 钟形罩系列, 请参见第 87 - 107页

注意:
钟形罩的长度必须 \geq 计算的长度 (135.5 mm)

案例A

整体式钟状罩LMC/LDC 解决方案

第 71 - 77页 关于IEC电机尺寸100-112·LMC250

LMC 250 钟形罩, 高度 ≥ 135.5 ·LMC250AFSQ

必须用泵钻孔代码完成钟形罩代码 (参见第 56-57 页)。
针对具体情况:
套管孔 82.55·PCD 106.4·2号孔 M10 : 钻孔码 060

最终钟形罩代码 LMC250AFSQ060

方案B

低噪音钟形罩LMS/LDS 解决方案

第 79 - 85页 关于IEC电机尺寸100-112·LMS250

LMC 250 钟形罩, 高度 ≥ 135.5 ·LMS250AFSA

必须用泵钻孔代码完成钟形罩代码 (参见第 56-57 页)。
针对具体情况:
套管孔 82.55·PCD 106.4·2号孔 M10 : 钻孔码 060

最终钟形罩代码 LMS250AFSA060

联轴器选择

电机半联轴器 (参见第26页)

对于 IEC 电机规格 100/112, 半联轴器为 SGEA21M05060FG

星形接头 (参见页数 31)

用于SGEA21, EGE2·EGE2RR

(根据应用、油、温度和循环机等选择星形接头材料)

泵半联轴器

选择钻孔代码·参见第 18-19 页轴 19.05·键 4.76·代码: G01

泵半联轴器长度 = BH 长度·THK 星形接头·THK 插头
LMC = 138 mm·60·18·9.5 = 50.5 mm
LMS = 148 mm·60·18·9.5 = 60.5 mm

LMC·在第 26 页上选择半联轴器的长度 ≤ 50.5 mm。

LMS·在第 26 页上选择半联轴器的长度 ≤ 60.5 mm。

LMC·SGEA21 的可用长度 = 50 mm

LMS·SGEA21 的可用长度 = 60 mm

LMC 半联轴器: SGEA21G01050FG

LMS 半联轴器: SGEA21G01050FG

自动计算软件

可在网站 www.mpiltri.com 上获得

PRODUCT SELECTION POWER TRANSMISSION SOFTWARE FILTER SIZING SOFTWARE

SELECTION FROM PUMP MANUFACTURER SELECTION FROM SHAFT / FLANGE DATA SELECTION WITH PUMP DATA ENTRY SELECTION FROM KIT CODE

Manufacturer: -- Select --

Pump type: -- Select --

Pump code: -- Select --

ELECTRIC MOTOR DATA

N. Poles: -- Select -- L: D: Fig: Ch:

Motor frame: -- Select --

Size: -- Select --

Power Kw: -- Select --

Power Hp: -- Select --

注意: 对于多泵, 我们建议根据泵的尺寸和重量使用特定的支撑。

步骤 ① 登录后选择“动力传输软件”



步骤 ② 选择制造商：选择“泵类型”和“泵代码”



步骤 ③ 选择“电机”的N极：
选择“电机框架”和“尺寸”



产品系列由多种配件组成，包括：

阻尼环，主要用于垂直放置的电动泵单元以及浸没在油箱中的泵。

脚支架，在所选电动机没有安装脚的情况下用于支撑电动机泵单元。

阻尼杆，可以安装在电机脚或脚支架下。

清洁盖便于维护液压动力装置中的油箱，而不必拆卸装置。

10升容量的铝制油箱，允许组装一个紧凑型液压动力装置。



ANM A	阻尼环	页码 110
PDM A	脚支架	112
MPDR PDMA - MPDR	阻尼杆	113
OB	清洁盖	114
SE10	铝制油箱	119

技术参数

它们位于钟形罩电机法兰和罐盖之间，有助于减少系统产生的振动传递和噪音排放。

阻尼环凭借其特殊的外形提供完美的液压密封； 阻尼环可用于 80 至 315 尺寸的 IEC 电动机。

与流体的兼容性

- 矿物油HH-HL-HM-HR-HV，符合ISO 6743/4标准
- 水基乳液型号HFAE-HFAS，符合ISO 6743/4标准
- 水HFC，符合IISO 6743/4标准：要求阳极氧化版本

材质

内环：压铸铝合金
外部机构：NBR 75 Shore A

温度

从 -30°C 到 +80°C

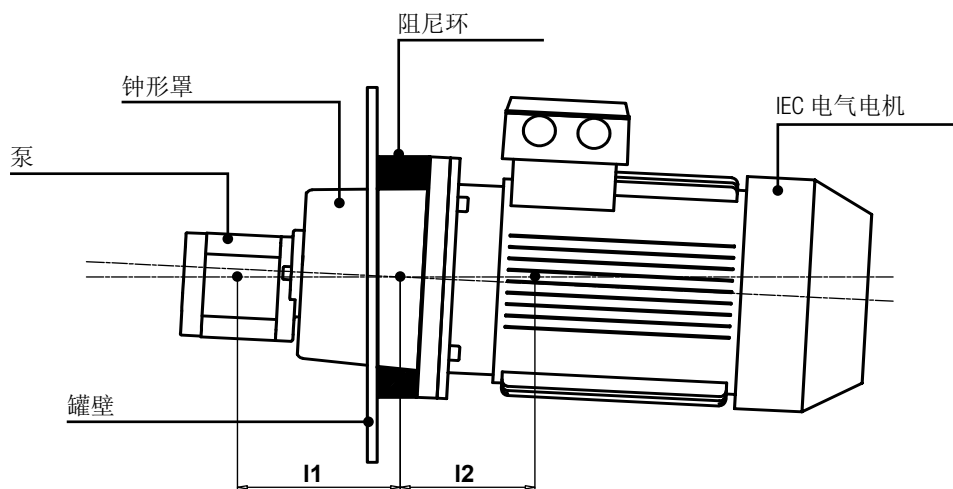
特殊应用

该目录常规指示中未涵盖的所有应用必须经过 MP Filtri 技术和销售部门的评估和批准。

组装示例

为保证应用程序，请使用以下公式计算最大重量和力矩。

高于表中的值可能会损坏产品并且无法保证应用的一致性！



$$F_{perm} \geq F_p + F_m$$

$$M_b perm \geq F_m \times l_1 - F_p \times l_2$$

阻尼环的允许径向重量和弯曲载荷

代码	F perm [N]	Mb perm [N·m]
ANM A 200	370	30
ANM A 250	720	65
ANM A 300	1450	175
ANM A 350	3600	740
ANM A 400	4800	1100
ANM A 450	6600	1600
ANM A 550	13000	4400
ANM A 660	24000	9000

符号注解

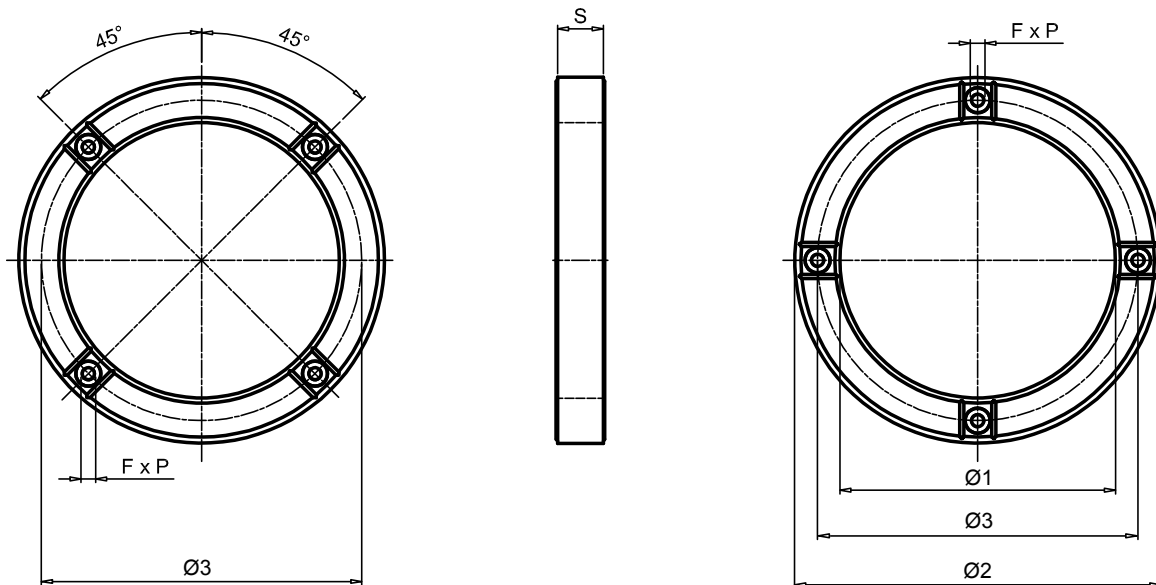
F perm = 允许载荷 (N)

Fp = 泵重量 (N)

Fm = 电机重量 (N)

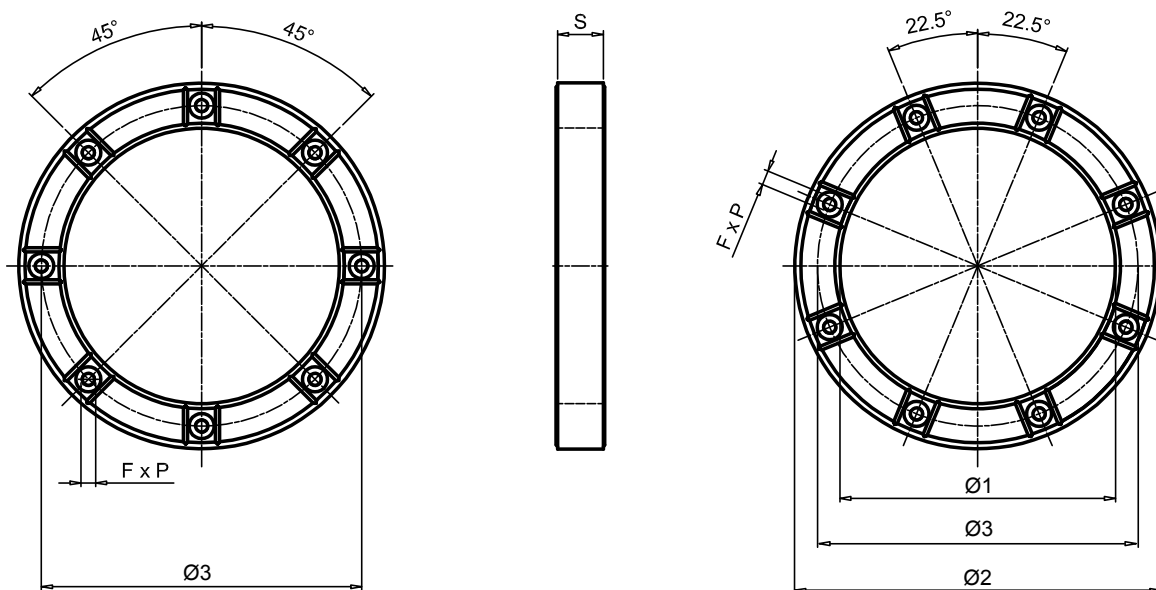
Mb perm = 弯曲重量 (N·m)

ANM A 200 ÷ 400



代码	IEC-电气电机	Ø1	Ø2	Ø3	规格[mm]		编号F	螺丝拧紧扭矩 [N·m]	重量 [kg]
ANM A 200	80, 90S / 90L	144	200	165	40	F x P	4+4	23	1.70
ANM A 250	100L / 112M	191	250	215	45	M12x16		40	2.53
ANM A 300	132S / 132M	238	300	265	50	M12x16		40	2.15
ANM A 350	160L/160M, 180L/180M	260	350	300	58	M16x20		100	3.95
ANM A 400	200L	301	400	350	50	M16x25		100	4.60

ANM A 450 ÷ 660



代码	IEC-电气电机	Ø1	Ø2	Ø3	规格[mm]		编号F	螺丝拧紧扭矩 [N·m]	重量 [kg]
ANM A 450	225S / 225M	352	450	400	60	F x P	8+8	100	6.20
ANM A 550	250M, 280M / 280S	452	550	500	60	M16x25		210	7.76
ANM A 660	315M / 315S	552	660	600	67	M20x25		410	11.25

技术参数

支脚支架按比例调整，从而支撑带 B5 法兰的 IEC 电机，不带支脚。

规格范围从 71 到 180。

与流体的兼容性

- 矿物油HH-HL-HM-HR-HV，符合ISO 6743/4标准
- 水基乳液型号HFAE-HFAS，符合ISO 6743/4标准
- 水HFC，符合IISO 6743/4标准：要求阳极氧化版本

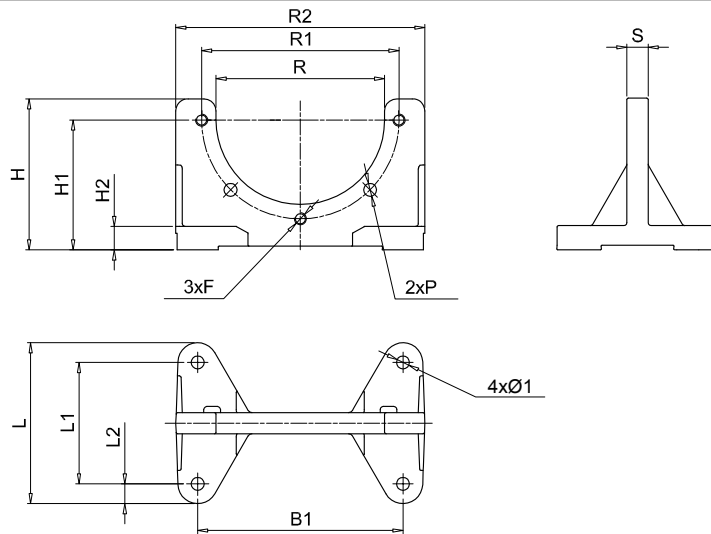
材质

脚架：压铸铝合金

温度

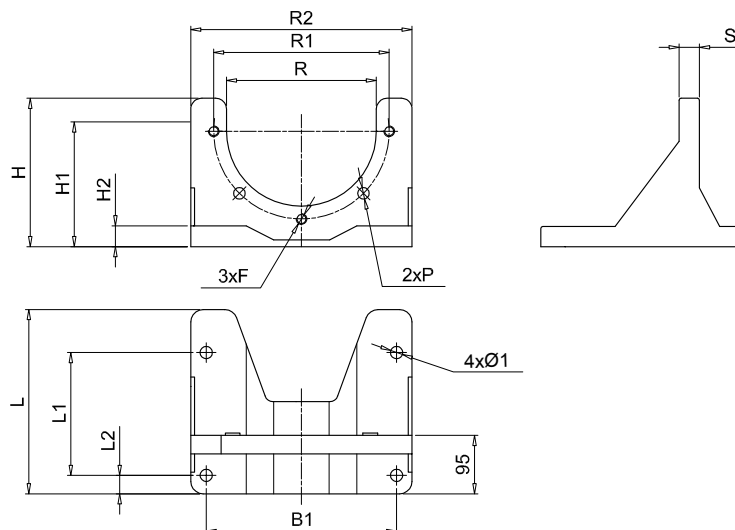
从 -30°C 到 +80°C

规格



规格[mm]

脚架	B	B1	R2	L	L1	L2	H	H1	H2	R	R1	S	P	Ø1	F	重量[kg]
PDM A 160	160	135	180	106	80	13	100	86	16	111	130	14	8.5	8.5	M8	0.45
PDM A 200	200	175	207	128	98	21	128	115	14	146	165	14	11.0	11.5	M10	0.60
PDM A 250	250	220	262	172	130	21	157	145	18	191	215	16	13.0	13.5	M12	1.20
PDM A 300	300	270	320	210	160	25	188	170	18	235	265	20	13.0	13.5	M12	1.80



规格[mm]

脚架	B	B1	R2	L	L1	L2	H	H1	H2	R	R1	S	P	Ø1	F	重量[kg]
PDM A 350	350	310	360	300	200	30	220	200	30	261	300	30	18	13	M16	4.80

阻尼杆是减少系统产生的振动传递和噪声发射的元件。

阻尼杆可用于 71 至 315L 尺寸的 IEC 电动机和 MP FILTRI 脚支架。

与流体的兼容性

- 矿物油HH-HL-HM-HR-HV, 符合ISO 6743/4标准
- 水基乳液型号HFAE-HFAS, 符合ISO 6743/4标准
- 水HFC, 符合IISO 6743/4标准: 要求阳极氧化版本

材质

板: 钢黑色
阻尼元件: NBR 60 Shore A

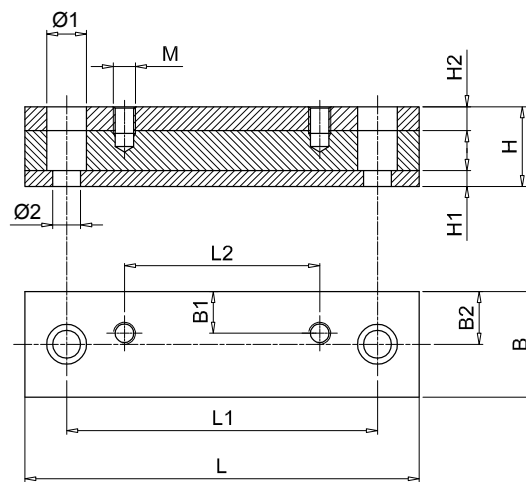
温度

从 -20°C 到 +80°C

特殊应用

该目录常规指示中未涵盖的所有应用必须经过 MP Filtri 技术和销售部门的评估和批准。

规格



用于脚支架 PDMA 系列的阻尼杆。

脚支架参见第112页

代码	规格[mm]												重量[kg]
	L	L1	L2	B	B1	B2	H	H1	H2	Ø1	Ø2	M	
MPDR PDMA160P	196	156	80	50	21	25	40	8	12	20	14	M8	1.5
MPDR PDMA200P	196	156	98	50	21	25	40	8	12	20	14	M10	1.5
MPDR PDMA250P	240	205	130	50	24	25	40	8	12	20	14	M12	2.0
MPDR PDMA300P	280	245	160	50	20	25	45	8	12	20	14	M12	2.5
MPDR PDMA350P	446	400	200	70	35	35	60	15	15	26	14	M12	8.0

电机阻尼杆 UNEL-MEC

代码	规格[mm]												重量[kg]
	L	L1	L2	B	B1	B2	H	H1	H2	Ø1	Ø2	M	
MPDR 71P	196	156	90	50	21	25	40	8	12	20	14	M6	1.5
MPDR 80P	176	146	100	50	22	25	40	8	12	20	14	M8	1.7
MPDR 90SP	196	156	100	50	24.5	25	40	8	12	20	14	M8	1.7
MPDR 90LP	240	205	125	50	24	25	40	8	12	20	14	M8	2.0
MPDR 100LP	240	205	140	50	22	25	40	8	12	20	14	M10	2.0
MPDR 132SP	280	245	140	50	20	25	45	8	12	20	14	M10	2.5
MPDR 132MP	280	245	178	50	20	25	45	8	12	20	14	M10	2.5
MPDR 160MP	340	300	210	70	28	35	60	15	15	26	18	M12	6.0
MPDR 160LP	416	370	254	70	28	35	60	15	15	26	18	M12	7.5
MPDR 180MP	416	370	241	70	35	35	60	15	15	26	18	M12	7.5
MPDR 180LP	446	400	279	70	35	35	60	15	15	26	18	M12	8.0
MPDR 200LP	492	430	305	70	35	35	60	15	15	33	22	M16	8.9
MPDR 225SP	492	430	286	70	35	35	60	15	15	33	22	M16	8.9
MPDR 225MP	492	445	311	70	35	35	60	15	15	33	22	M16	8.9
MPDR 250MP	492	445	349	100	50	50	60	15	15	33	22	M20	12.5
MPDR 280SP	614	570	368	100	50	50	60	15	15	33	22	M20	15.1
MPDR 280MP	614	570	419	100	50	50	60	15	15	33	22	M20	15.1
MPDR 315SP	614	570	406	120	60	60	60	15	15	33	22	M24	26.5
MPDR 315MP	614	570	457	120	60	60	60	15	15	33	22	M24	26.5
MPDR 315LP	704	660	508	120	60	60	60	15	15	33	22	M24	29.2

技术参数

压铸铝合金门可提供卓越的机械强度，并按 DIN 24339 标准制造。相关人员可容易进入油箱内部进行检查和清洁。根据要求和对于小批量，经 MP Filtri 技术和销售部门同意，检修门可以提供：

- 客户标志。
- 目视液位指示器的孔槽。
- 可视电子液位指示器的孔槽。
- 油样塞。

与流体的兼容性

- 矿物油HH-HL-HM-HR-HV，符合ISO 6743/4标准
- 水基乳液型号HF AE-HFAS，符合ISO 6743/4标准
- 水HFC，符合IISO 6743/4标准：要求阳极氧化版本

材质

清洁盖：压铸铝合金
密封：NBR 70 Shore A

温度

从 -30°C 到 +80°C

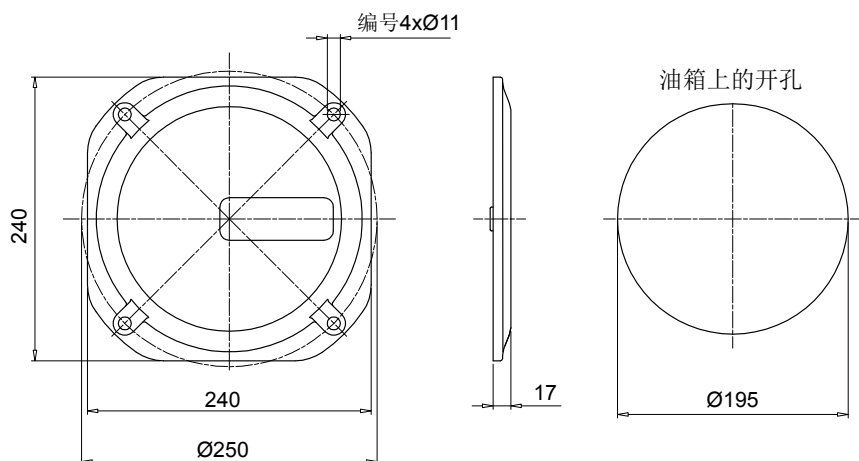
特殊应用

该目录常规指示中未涵盖的所有应用必须经过 MP Filtri 技术和销售部门的评估和批准。

规格

清洁盖（按 DIN 24339）

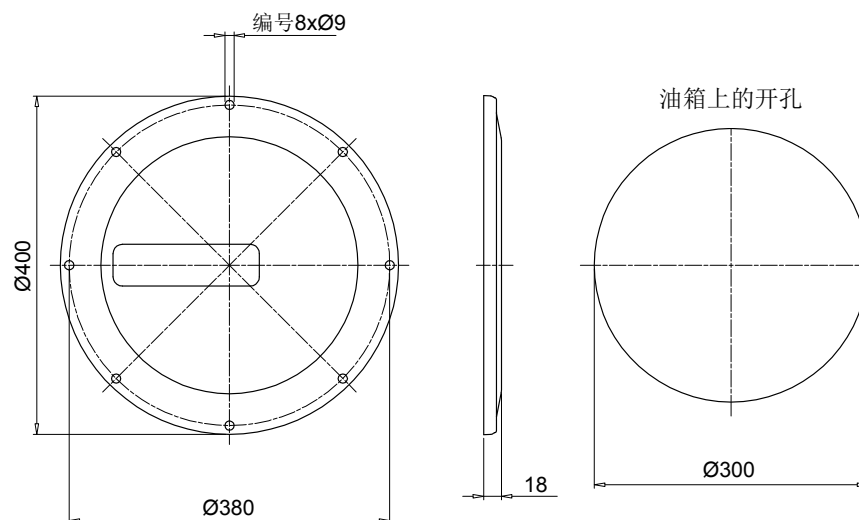
OB275



代码	说明	密封	重量 [kg]
OB275P01GN	门带有MP标志	NBR	2.06
OB275P02GN	空白封面	NBR	2.06
OB275P01GV	门带有MP标志	FPM	2.06
OB275P02GV	空白封面	FPM	2.06

代码	说明	重量 [kg]
OB275P01	门带有MP标志	1.76
OB275P02	空白封面	1.76
GU0275NBR	密封	1.76
GU0275VTN	密封	1.76

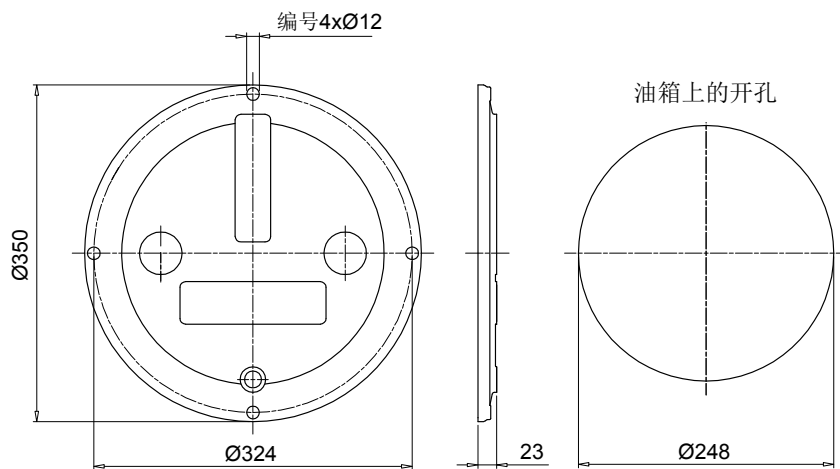
OB400



代码	说明	密封	重量 [kg]
OB400P01GN	门带有MP标志	NBR	3.20
OB400P02GN	空白封面	NBR	3.20
OB400P01GV	门带有MP标志	FPM	3.20
OB400P02GV	空白封面	FPM	3.20

代码	说明	重量 [kg]
OB400P01	门带有MP标志	2.90
OB400P02	空白封面	2.90
GU0400NBR	密封	2.90
GU0400VTN	密封	2.90

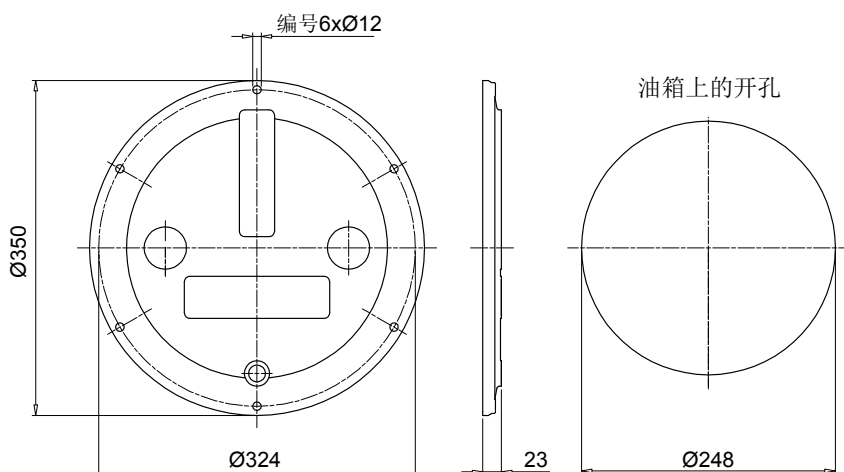
OB350



代码	说明	密封	重量 [kg]
OB350P01GN	门带有MP标志	NBR	2.10
OB350P02GN	空白封面	NBR	2.10
OB350P01GV	门带有MP标志	FPM	2.10
OB350P02GV	空白封面	FPM	2.10

代码	说明	重量[kg]
OB350DIN000	门	1.80
GU0350DINNBR	密封	1.80
GU0350DINVTN	密封	1.80

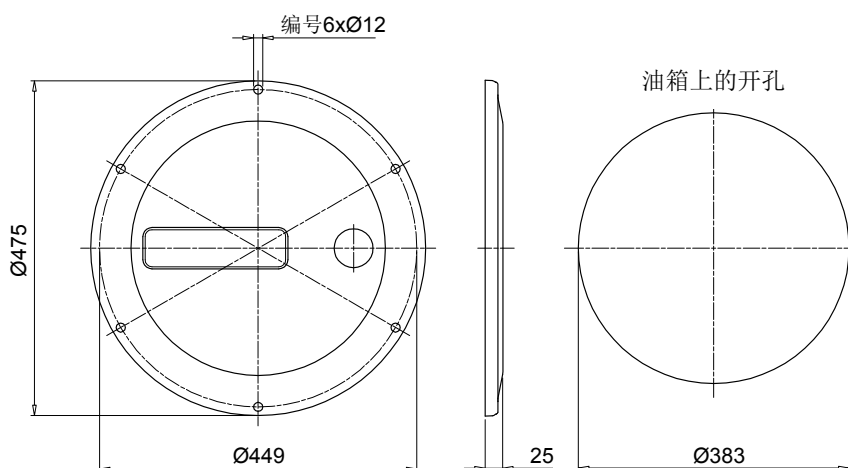
OB356



代码	说明	密封	重量 [kg]
OB356P01GN	门带有MP标志	NBR	2.10
OB356P02GN	空白封面	NBR	2.10
OB356P01GV	门带有MP标志	FPM	2.10
OB356P02GV	空白封面	FPM	2.10

代码	说明	重量[kg]
OB356DIN000	门	1.80
GU0350DINNBR	密封	1.80
GU0350DINVTN	密封	1.80

OB475



代码	说明	密封	重量 [kg]
OB475P01GN	门带有MP标志	NBR	3.70
OB475P02GN	空白封面	NBR	3.70
OB475P01GV	门带有MP标志	FPM	3.70
OB475P02GV	空白封面	FPM	3.70

代码	说明	重量[kg]
OB475P01	门带有MP标志	3.40
OB475P02	空白封面	3.40
GU0475DINNBR	密封	3.40
GU0475DINVTN	密封	3.40

液位指示器 LVA系列 - 垂直型

技术参数

安装

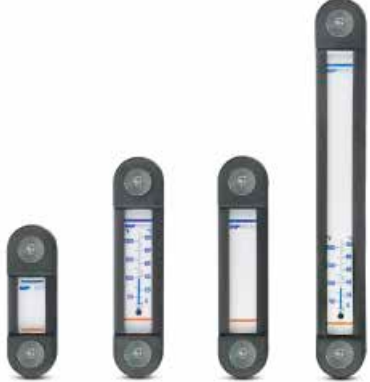
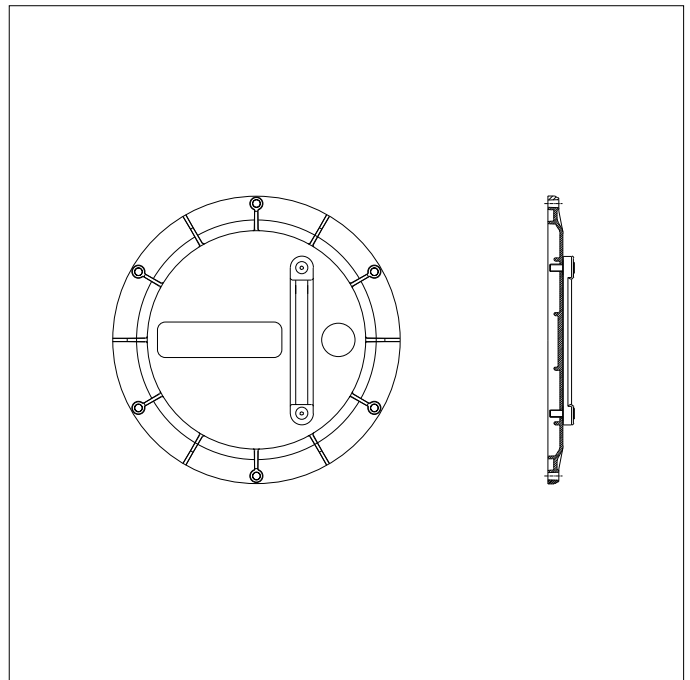
材质
 透明无定形聚酰胺透视窗
 聚酰胺护板
 密封: NBR·FPM

工作压力
 +80°C 时最大 1bar

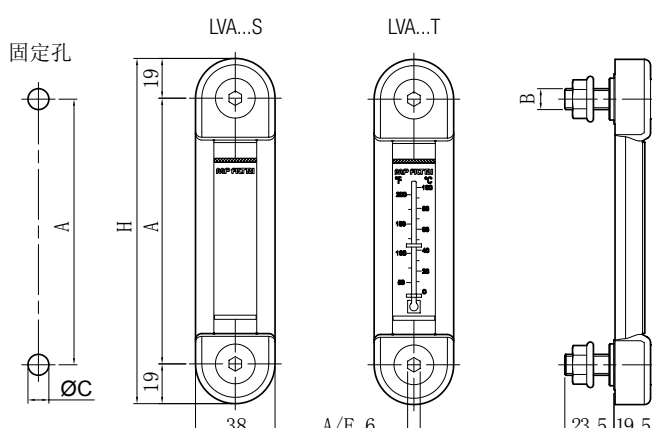
工作温度
 从 -25°C 到 +80°C

拧紧扭矩
 10 N·m 最大

矿物油
合成油
水基乳液
磷酸酯

规格



尺寸	A [mm]	H [mm]
LVA 10	76	114
LVA 20	127	165
LVA 30	254	292

类型	B [mm]	ØC [mm]
LVA...M10	M10	10.5
LVA...M12	M12	12.5
LVA...U38	3/8" UNC	10.0
LVA...U12	1/2" UNC	13.5

准备按要求进行调节, 已符合所需液位

指示器代码	OB275**	OB350**	OB356**	OB400**	OB475**
LVA 10**	•	•	•	•	•
LVA 20**		•	•	•	•
LVA 30**				•	•

LEG 系列电子液位指示器配有一个3孔固定法兰和一个带常闭-常开触点的簧片开关。

这些仪器通常设计用于安装在油罐的垂直壁上，也可以安装在 OB475 系列的检查门上，作为油罐中最低和最高油位的指示器。

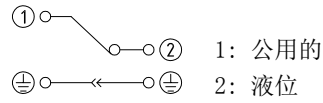
警告

为实现正确运行，浮子必须垂直放置，并与黑色金属制成的墙壁保持至少35 mm的距离。

要将触点从 NC 更改为 NO，只需将浮子倒置即可。

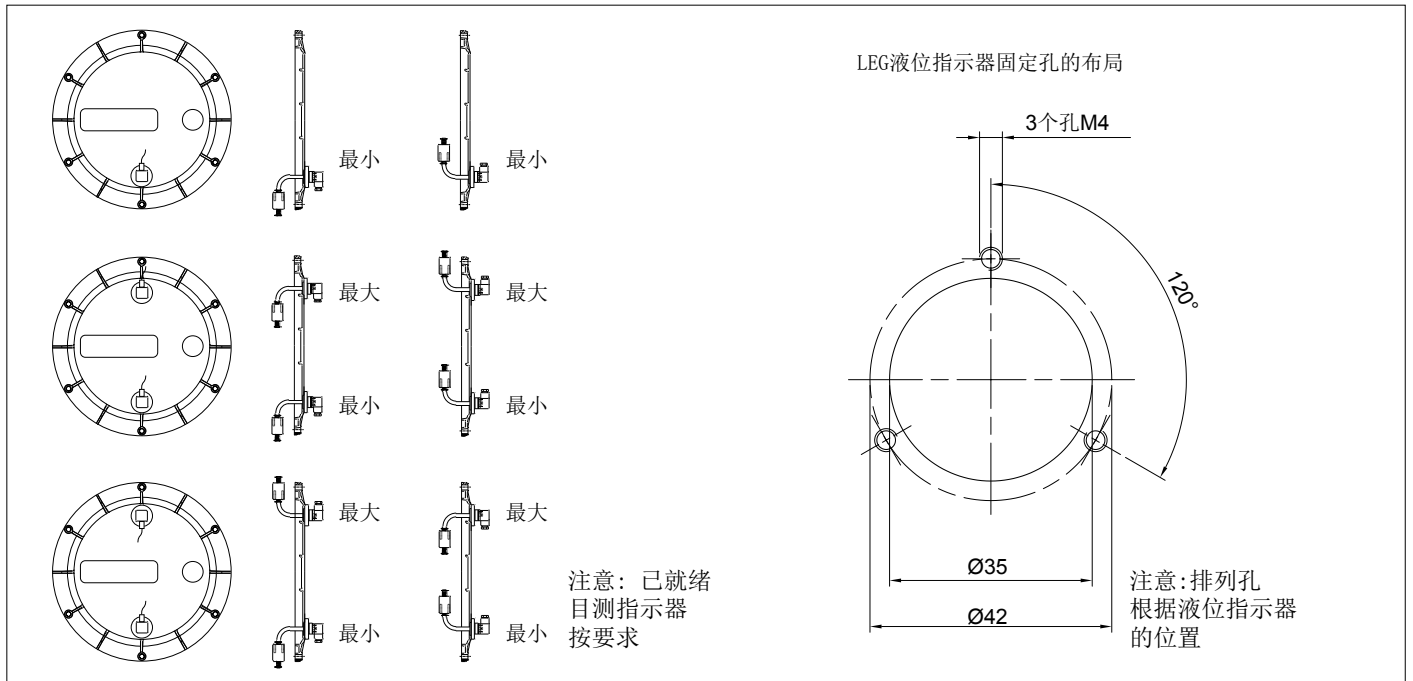
所示的电气特性是指电阻负荷；对于电容和电感负荷以及白炽灯，则使用保护电路。

电气符号：

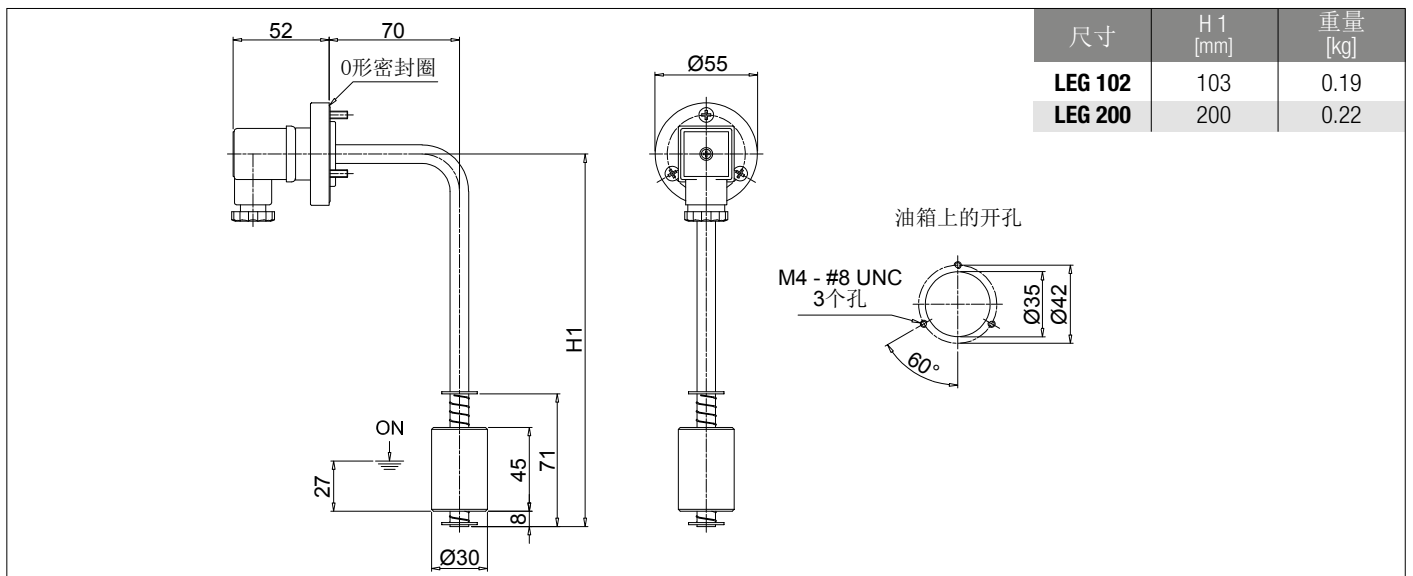


注意：要将触点状态从“常闭状态”转变为“常开状态”，只需反转浮子即可。

安装

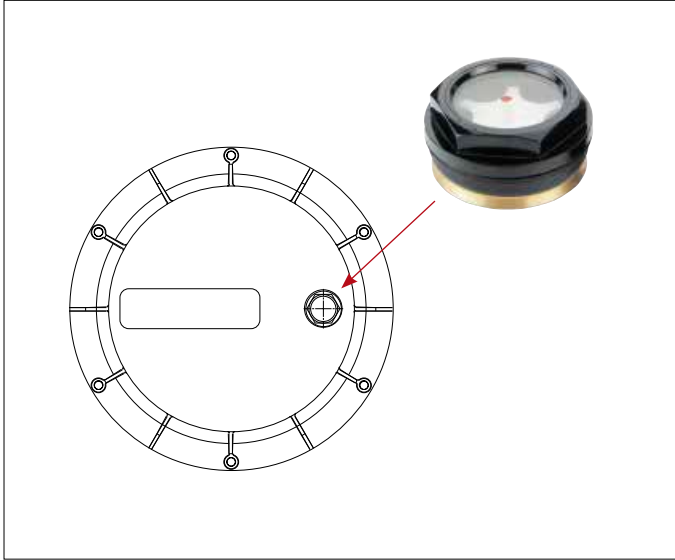


规格

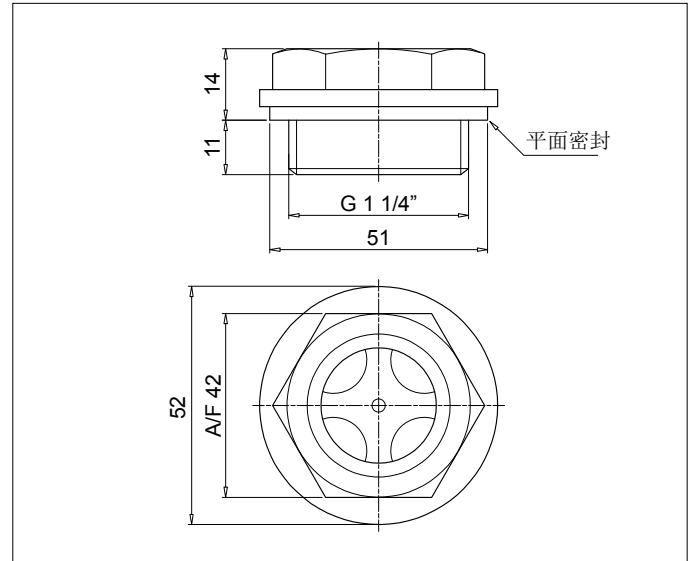


目视液位指示器 代码LCPG42N...S

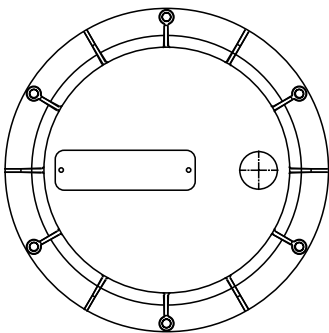
安装



规格



可定制



铭牌（带有客户标志）
订购信息：OB475LOGOP05

铭牌可用于新检修门，与应用于旧门的铭牌相同。
新门的不同之处，在于铭牌是用铆钉固定的。

如需订购信息代码、最小订购数量、固定孔位置和本出版物中未注明的其他详细信息，请联系MP Filtri技术和销售部。

技术参数

这些油箱由压铸铝合金制成，具有卓越的强度和优化的设计，是小型液动力装置的理想选择。

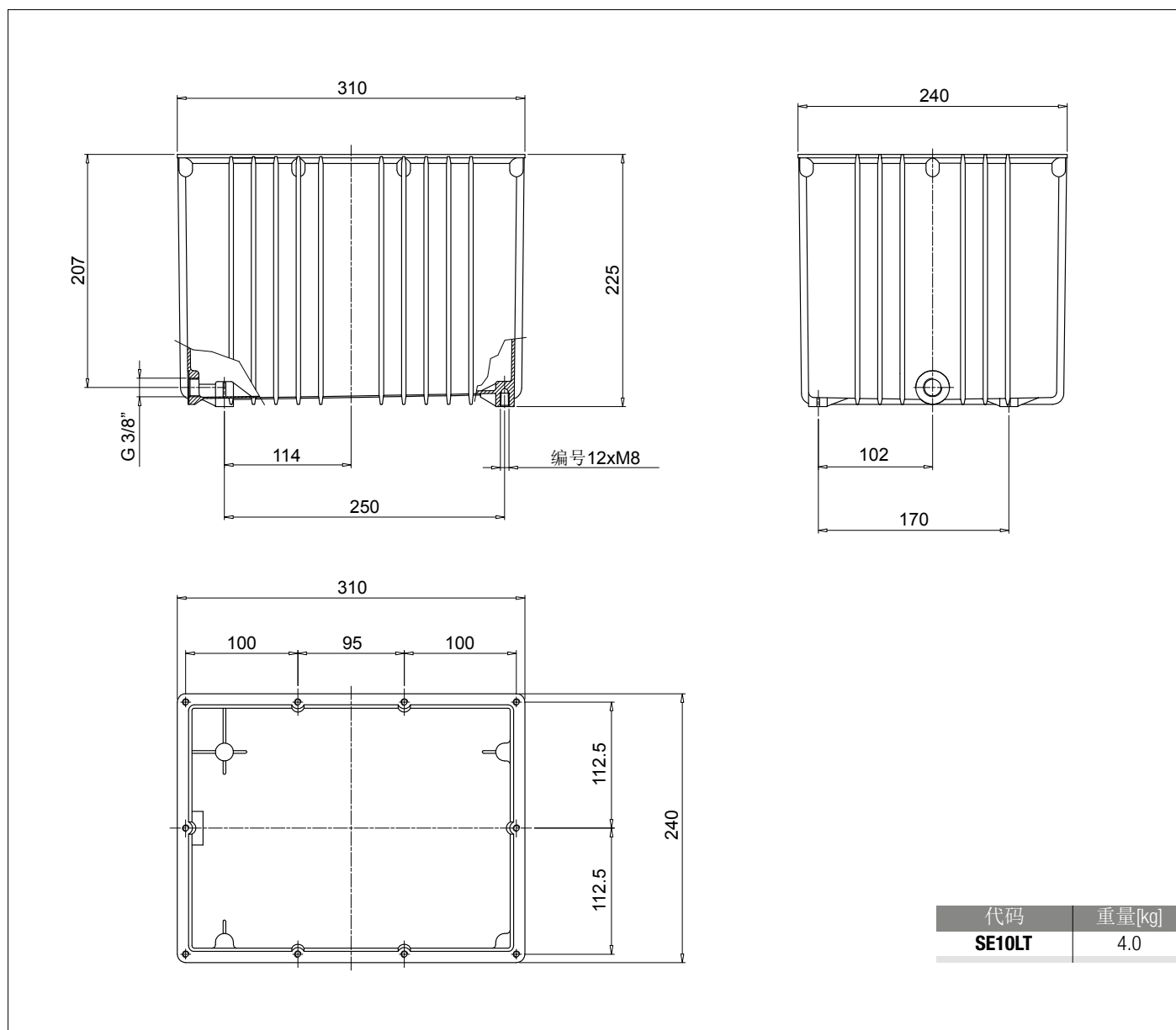
比例适当的散热片可确保高效冷却。

该油箱配有：

- 盖子上带有M6螺纹固定孔
- 支脚带有M8螺纹固定孔
- G 3/8" 螺纹泄放孔

盖子由专用纸制成的垫圈密封必须单独订购，并标明代码“GUS 10.0”。

规格



本出版物中包含的所有数据、细节和文字仅供参考。
出于技术和, MP Filtri 保留随时对所述产品的型号和版本进行修改的权利。
产品的颜色和图片纯属指示性质。
严禁部分或全部复制本文件。
版权所有，不得复印。



遍及世界的网络

总部

摩裴过滤设备股份公司
Pessano con Bornago
Milano
Italy
sales@mpfiltri.com

分支机构

意大利过滤设备有限责任公司
Moscow
Russia
mpfiltrirussia@yahoo.com

摩裴过滤设备加拿大股份有限公司
Concord, Ontario
Canada
sales@mpfiltricanada.com

摩裴过滤设备法国有限公司
Lyon
AURA
France
sales@mpfiltrifrance.com

摩裴过滤设备德国有限公司
St. Ingbert
Germany
sales@mpfiltri.de

摩裴过滤设备印度
私人有限公司
Bangalore
India
sales@mpfiltri.co.in

摩裴过滤设备中东有限公司
Dubai
U.A.E.
sales-me@mpfiltri.com

摩裴过滤设备东南亚
私人有限公司
Singapore
sales-sea@mpfiltri.com

摩裴过滤设备（上海）
有限公司
Shanghai
P.R. China
sales@mpfiltrishanghai.com

摩裴过滤设备英国有限公司
Vale Park
Evesham
United Kingdom
sales@mpfiltri.co.uk

摩裴过滤设备美国股份有限公司
Quakertown, PA
U.S.A.
sales@mpfiltriusa.com

激情演绎



mpfiltri.com